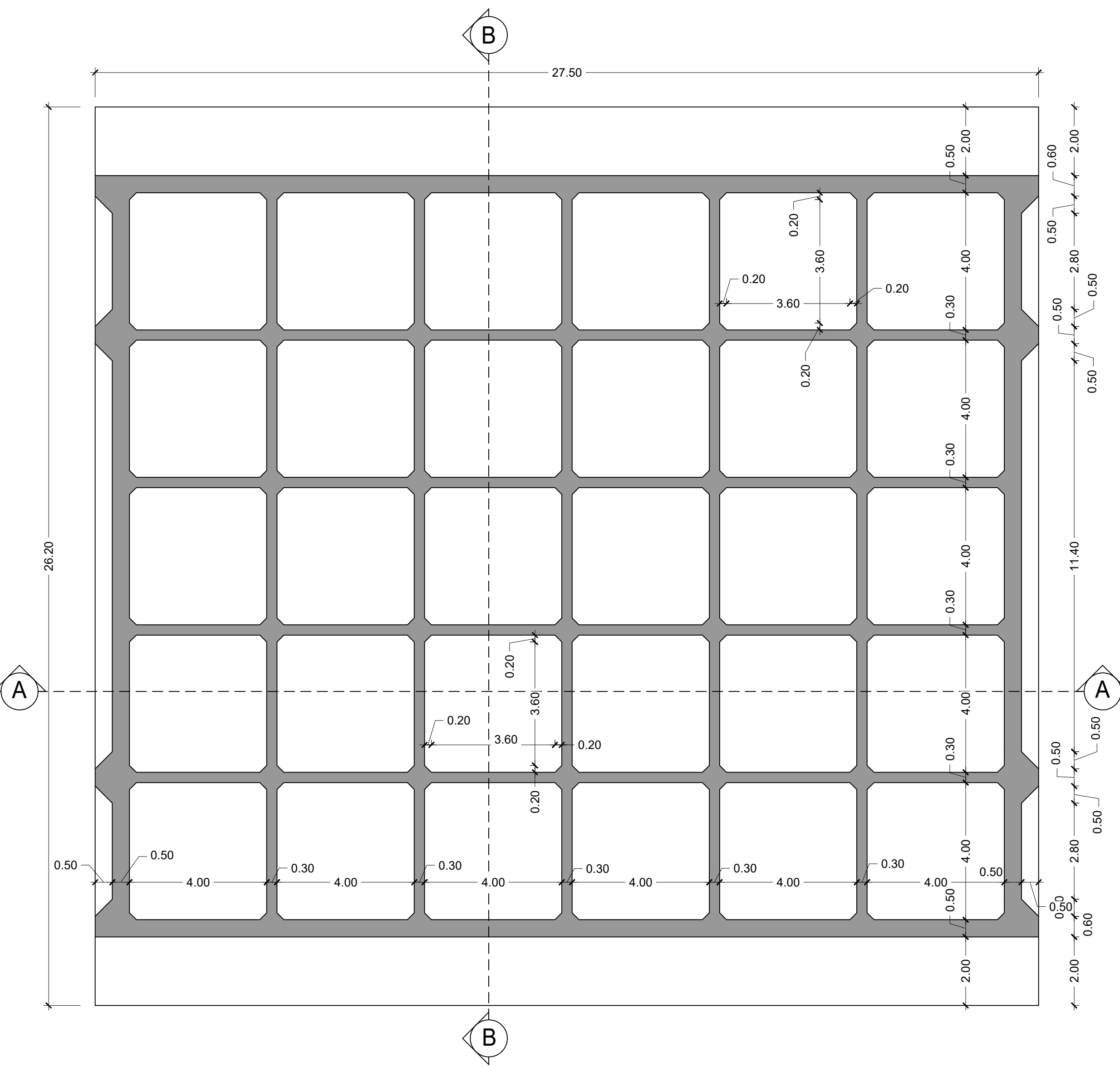
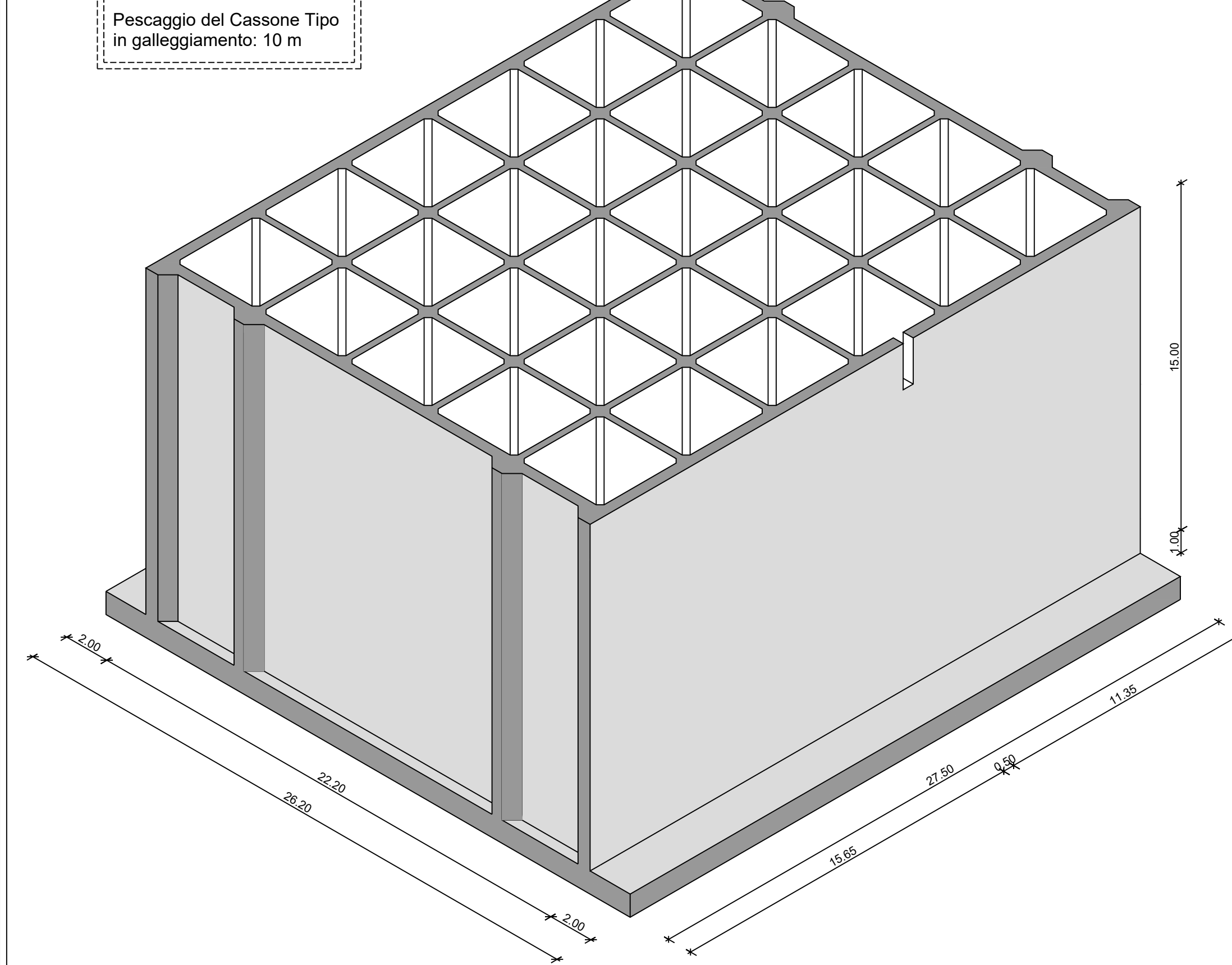


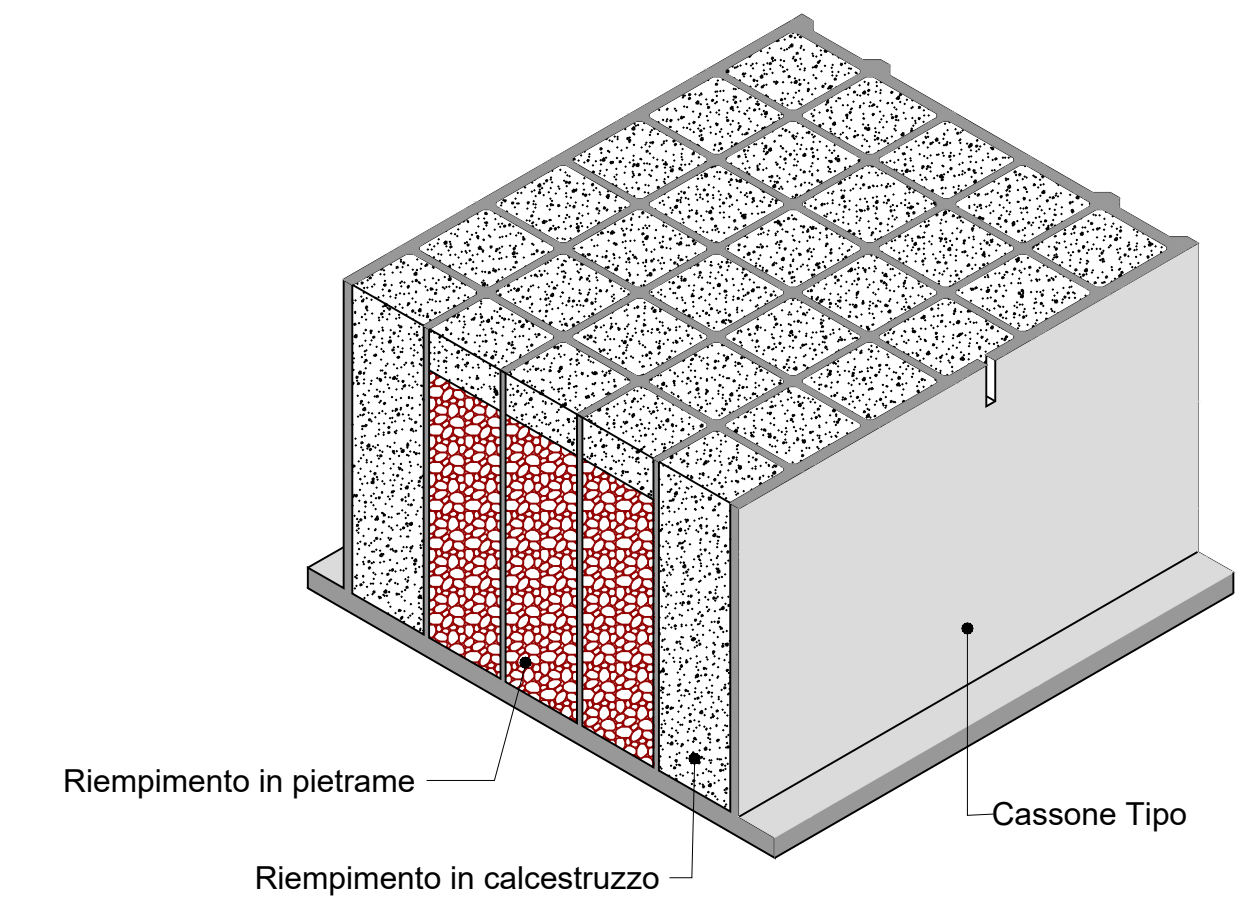
Pianta Cassone Tipo 1 : 100



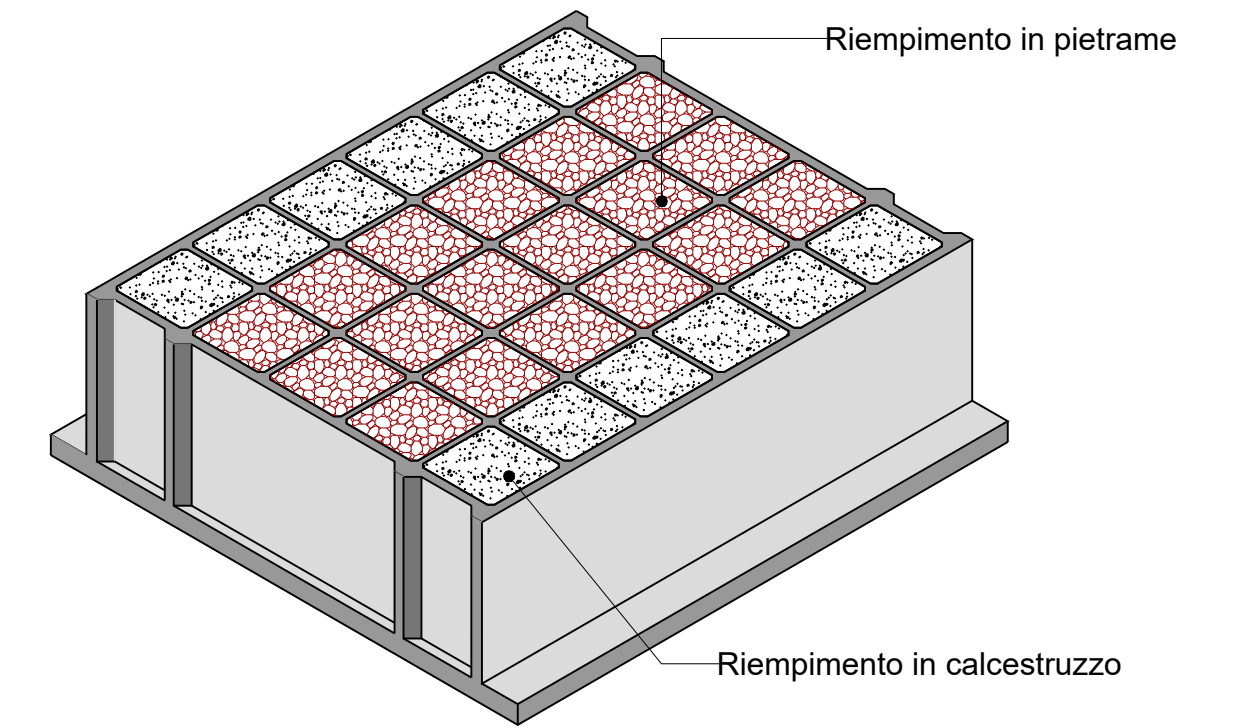
3D Cassone Tipo



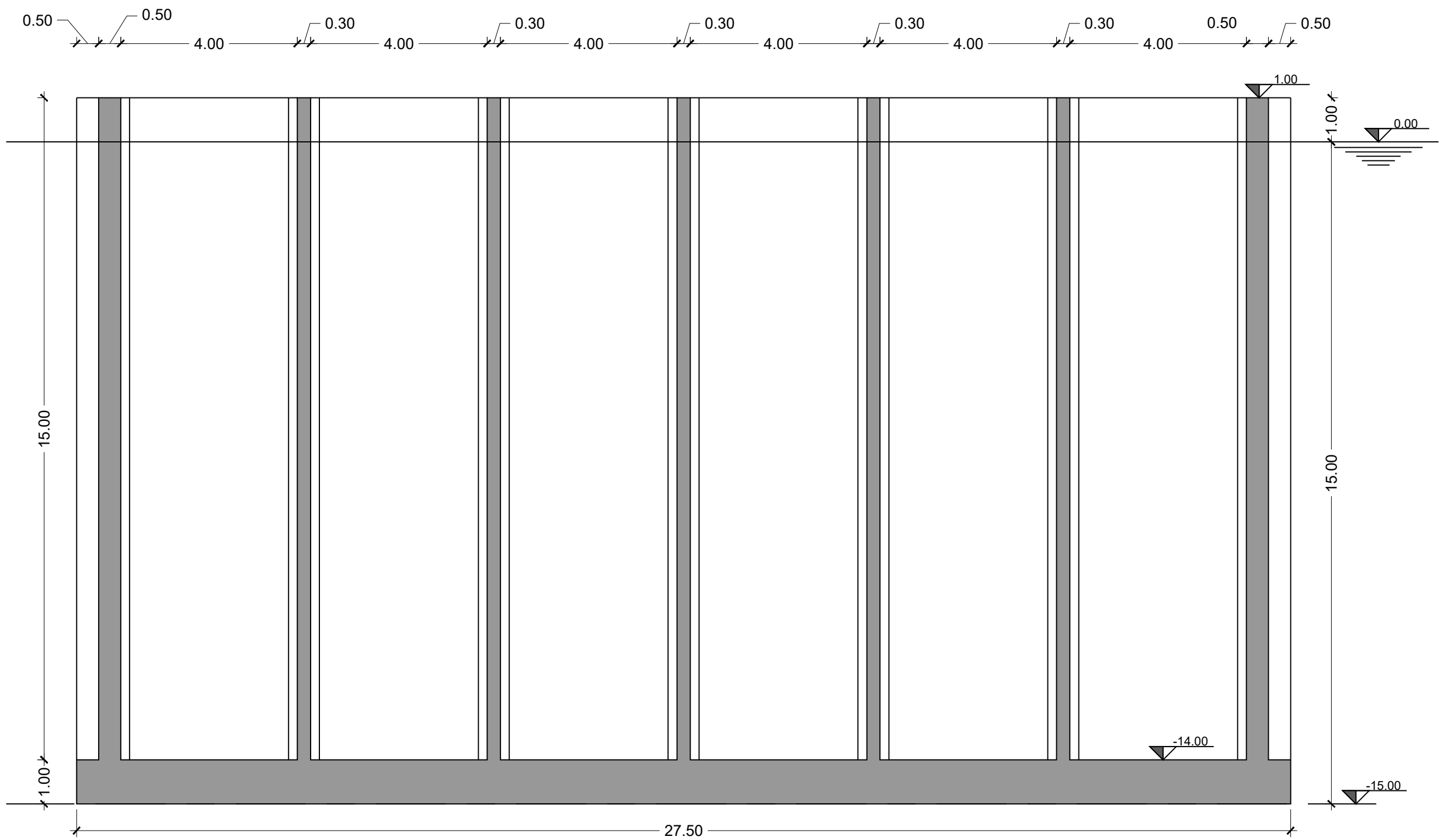
1\_Spaccato 3D Cassone Tipo con riempimento



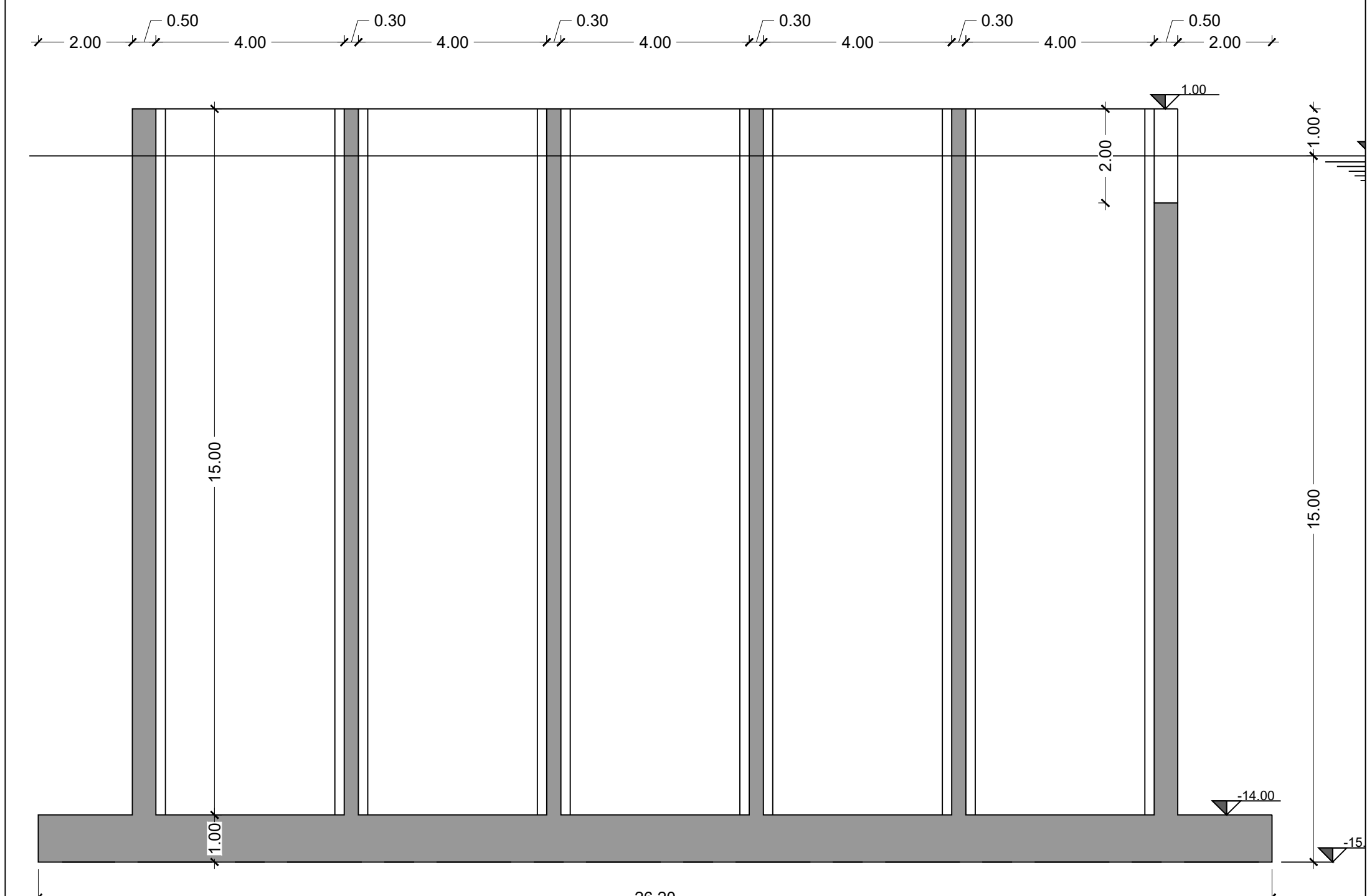
2\_Spaccato 3D Cassone Tipo con riempimento



Sezione A-A 1 : 100



Sezione B-B 1 : 100



AUTORITA' DI SISTEMA PORTUALE  
DEL MAR TIRRENO CENTRALE - PORTO DI NAPOLI

PROLUNGAMENTO DELLA DIGA DUCA D'AOSTA A PROTEZIONE  
DEL NUOVO TERMINAL CONTENITORI DI LEVANTE - II STRALCIO



PROGETTO DEFINITIVO

Titolo elaborato :

Carpenteria del cassone tipo

Scala: Var. 19 002 A D T 007 00 C A R

 AUTORITA' DI SISTEMA PORTUALE DEL MAR TIRRENO CENTRALE  Responsabile Unico del Procedimento: Dott. Ing. Rosa PALMISANO	Mandataria  Via Monte Zebio, 40 00195 ROMA	PROGETTISTI  Responsabile integrazione prestazioni specialistiche Prof. Ing. Alberto NOLI	Mandanti     
	Visto del Committente:		

Rif. Dis.	Data	Rev.	DESCRIZIONE	Redatto:	Controllato:	Validato:
	Luglio 2022	0	EMISSIONE	R. Di Maio	M. Di Stefano	P. Contini

Le Società dell' RTI si riservano la proprietà di questo disegno con la proibizione di riprodurlo o trasferirlo a terzi senza autorizzazione scritta.  
This document is the property of RTI. Reproduction and divulgation forbidden without written permission.