

LEGENDA

- Area Impianto PZMOVE1
- Cavidotto
- Cavidotto TOC
- Limite Comunale Venosa-Montemilone

Zona 1 Zona stabile suscettibile di amplificazione locale

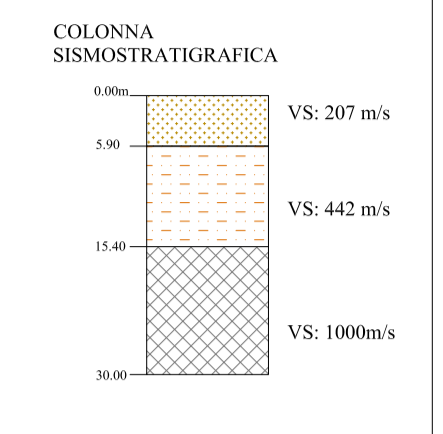
2001

L.R. 2201 - COMUNE DI VENOSA (FG)				Zona stabile suscettibile di amplificazione locale	
Numero	Area (ha)	Superficie	Distanza (m)	Classe	Intensificazione
26	0,22	0,22	10	2	1,05

Zona 2 Zona stabile suscettibile di amplificazione locale

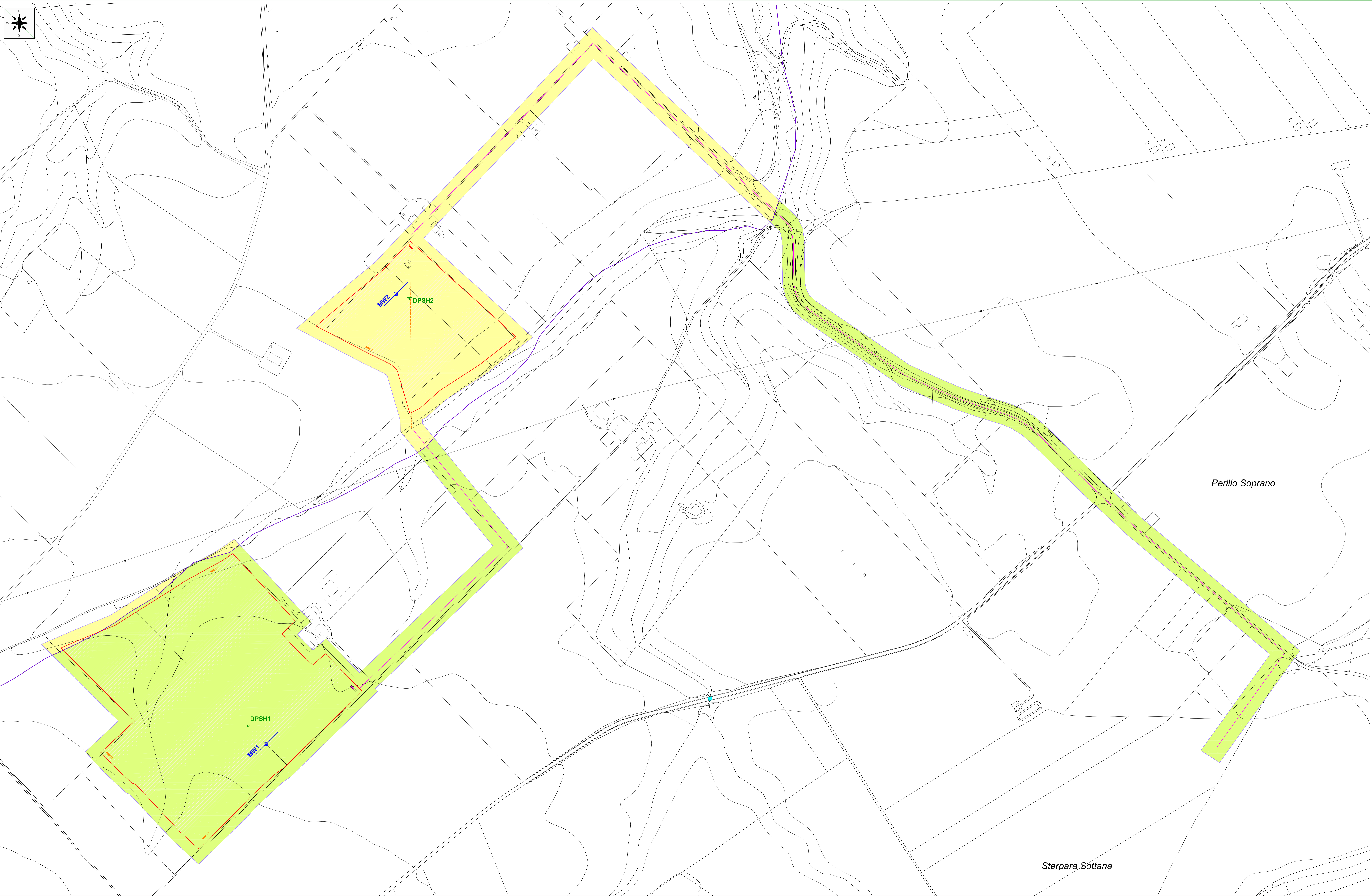
2002

L.R. 2201 - COMUNE DI MONTMILONE (FG)				Zona stabile suscettibile di amplificazione locale	
Numero	Area (ha)	Superficie	Distanza (m)	Classe	Intensificazione
26	0,26	0,26	10	2	1,05



INDAGINI EFFETTUATE

- ▼ Prova Penetrometrica DPSH
- Prospezione MASW



REGIONE BASILICATA
Comuni di **Montemilone e Venosa (PZ)**

Progetto per la realizzazione e l'esercizio di un impianto fotovoltaico di potenza nominale pari a 18,1071 MW e delle opere connesse ed infrastrutture necessarie alla connessione alla RTN
Denominazione impianto PZMOVE1
C.da Perillo Soprano Montemilone (PZ) C.da Stregapede Venosa (PZ)

Convenzionatore:
MONTEMILONESUN2 s.r.l.
Via Abate Gimma n. 73 - BARI

Project management:
3CPower s.r.l.
Via Carlo Alberto n. 58 Canosa di Puglia (BAT)

Servizio:
REGLOSER srl - Via 25 Aprile 6/b - Lavello (Pz)

Elaborato: PROG_17-GEO.08 Carta di Microzonazione Sismica di 1° livello

Data: **Settembre 2021** Scala: 1:2.000 Progetto: Intervento Qualifica AS 04/B

Tecnico Geologo:
Dr. Geol. Sergio Giannotti
 MONTEMILONESUN2 s.r.l.
Via Abate Gimma n. 73
70123 - BARI -
P.Iva 08404470729

Revisione	Data	Descrizione	Redatto	Approvato	Autorizzato