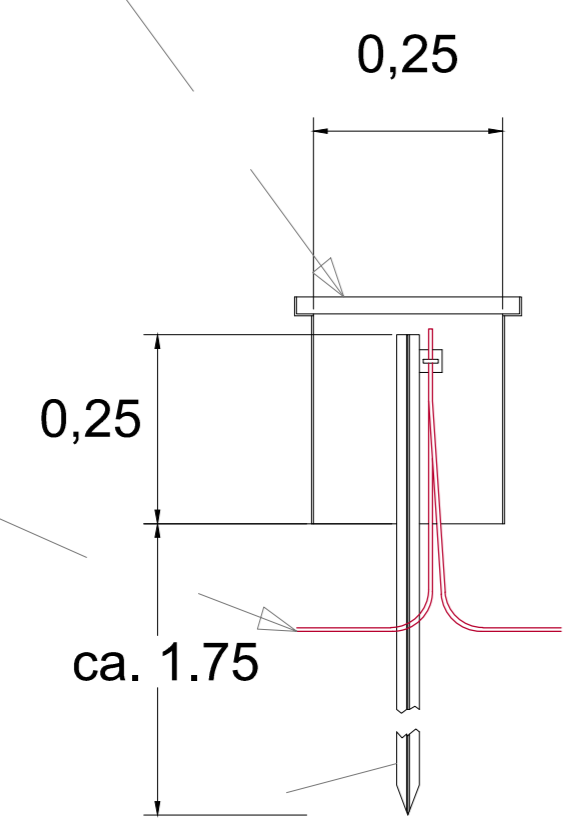


Pazzetto in PVC di dimensioni esterne 300 x 300 x 300 mm, carrabile

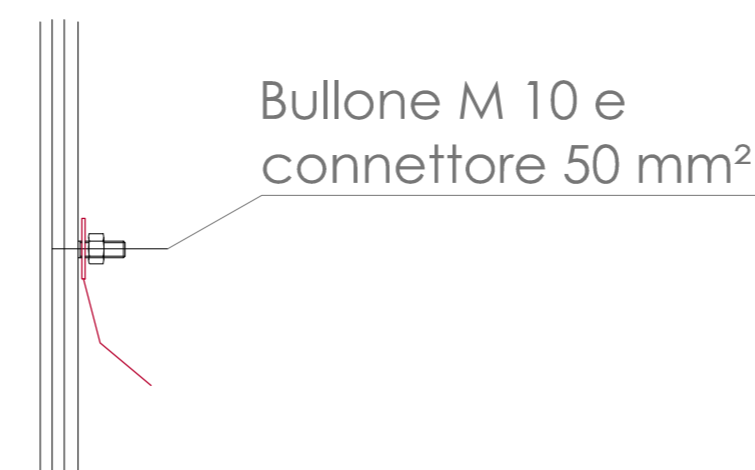
Corda di rame nudo sezione 78mm²

Picchetto in profilato di acciaio zincato a caldo dallo spessore di 5 mm e dimensioni trasversali di 50 mm



TIPOLOGICI DISP. VERTICALE O IN ALTERNATIVA IN ACC. ZINCATO A CROCE L.3m

<p>Hammer inserts for driving in ground rods using vibratory hammers</p>	<p>Ground rods 1.5 m, 20 mm Ø, StZn</p> <p>Typ S</p>
<p>Impact tips</p>	



Example of Cadweld connection (exothermic welding):

- Ring grounding electrode on ground rod
- Ring grounding electrode on reinforcing steel
- Ring grounding electrode on galvanized steel strip (30 x 3.5 mm)

cross connections

Cross-pieces for above and below ground connections for connection of conductors in crosswise and T-arrangement without intermediate plate for FI and material clamp: S&Zn, clamp range FI/FI: 30/30 mm

Connection clamps

Braiding loop and cross connection cross-pieces for above and below ground connections for connection of conductors in crosswise and T-arrangement with intermediate plate for R&I and FI material clamp: N&O (V4A), clamp range Rd/Rd: 8-10/8-10 mm, clamp range Rd/FI: 8-10/30 mm, clamp range FI/FI: 30/30 mm

Connection clamps for foundation ground electrodes and reinforcements

Terminals for connecting round and flat cables in the concrete foundation or concrete reinforcing mats and reinforcements to round and flat cables.

Clamps for connecting round conductors, cables and flat cables to ground rods

Pianta dell'impianto messa a terra della fondazione scala 1:200

Impianto messa a terra nella sezione della fondazione scala 1:100

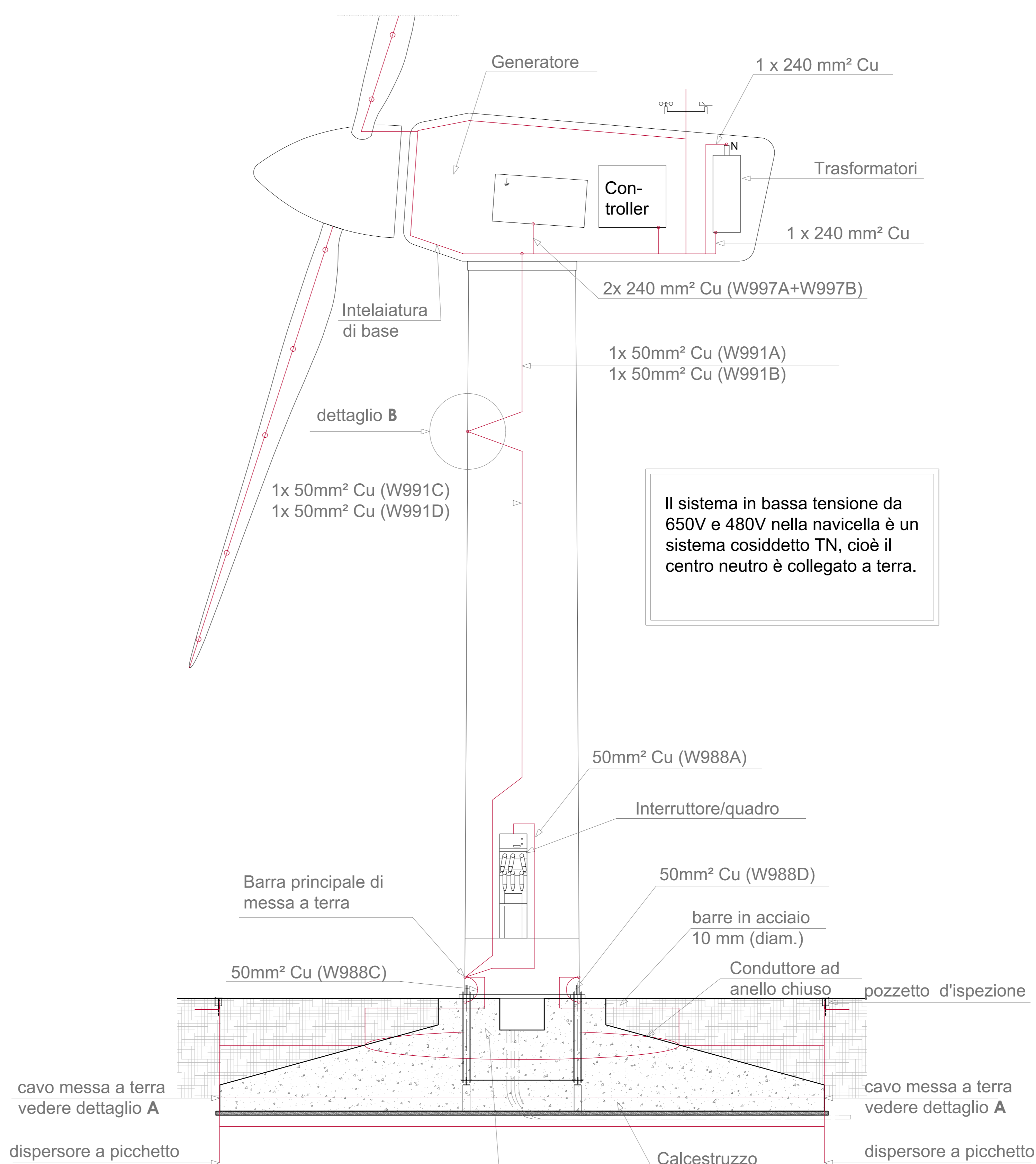
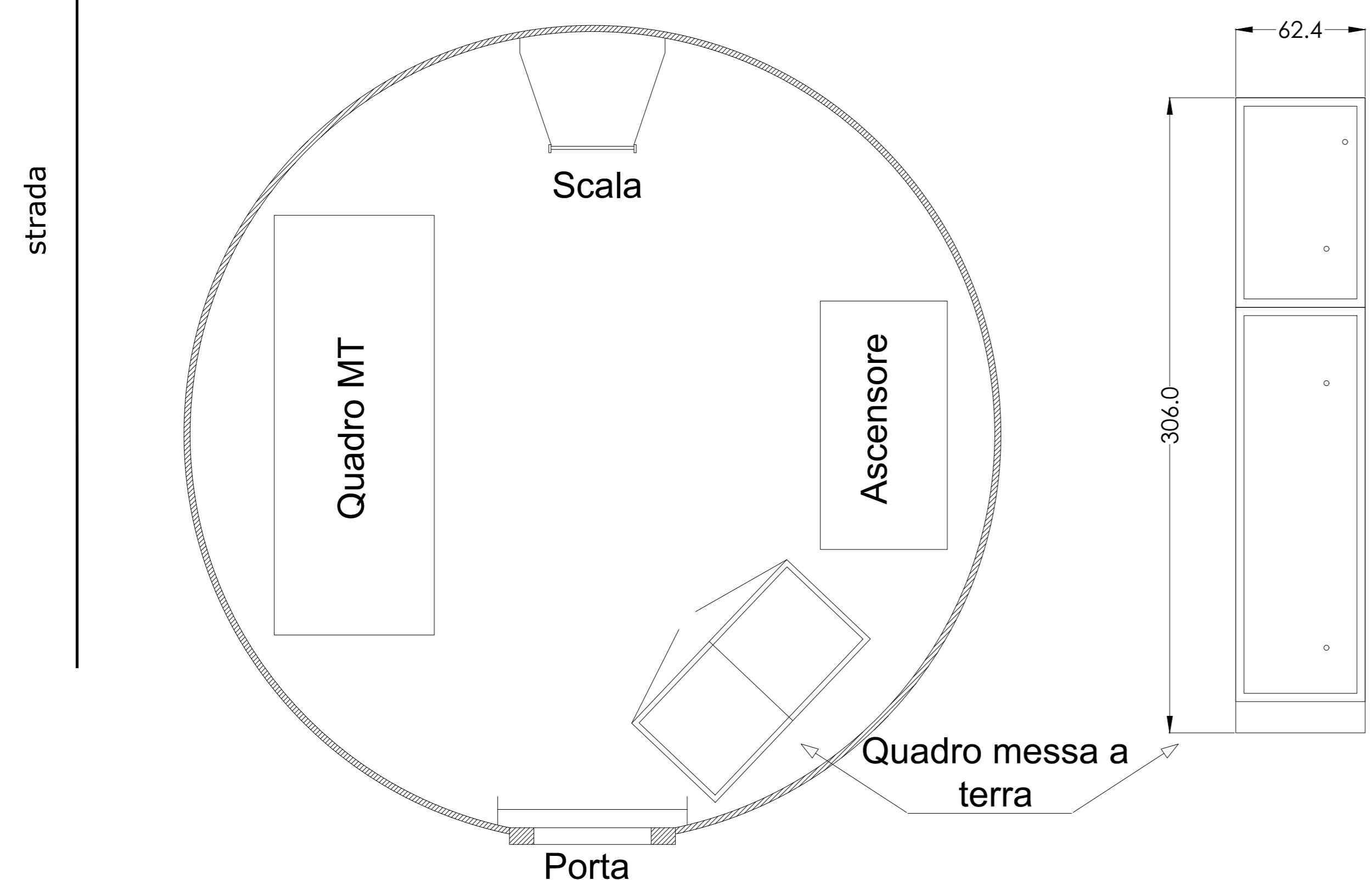
Pozzetto: vedere dettaglio A

Fondazione

Al prossimo aerogeneratore: cavo in acciaio galvanizzato da 10 mm (diam.)

Piazzola di installazione

PIANTA BASE TORRE



REGIONE SARDEGNA
Province di Oristano (OR) e Nuoro (NU)

COMUNI DI SUNI, SINDIA, SAGAMA E TINNURA



1	EMMISSIONE PER ENTI ESTERNI	05/11/21	FURNARI G.	FURNARI G.	NASTASI A.
0	EMMISSIONE PER COMMENTI	29/10/21	FURNARI G.	FURNARI G.	NASTASI A.
REV.	DESCRIZIONE	DATA	REDATTO	CONTROL.	APPROV.

Comitente:
INFRASTRUTTURE S.p.A.

Via Pilotta Maria Teresa, 8 - 20123 Milano (MI) Tel: +39 02 3657 0800
P.IVA: 110-3930163, web: www.infrastrutture.it, PEC: infrastrutture@egmail.it

Società di Proprietà:
Antex group

ingegneria & innovazione

Progetto:
PARCO EOLICO DI "SUNI"

Torino: **RETE DI TERRA NELLA FONDAZIONE WTG**

Scopo: Nome DIS./FILE: Allegato: F.to: Livello:
1:50 C20021505-PD-EC-16-01 1/1 AD **DEFINITIVO**

Dot. Ing. Cesare Fumo
Ordine degli Ingegneri
della Provincia di Catania
n° 6130 ISEC A

Il presente documento è di proprietà della ANTEX GROUP s.p.a.
E' vietata la comunicazione a terzi e la riproduzione senza il permesso scritto dalla suddetta. La società tutela i propri diritti e rigore di legge.