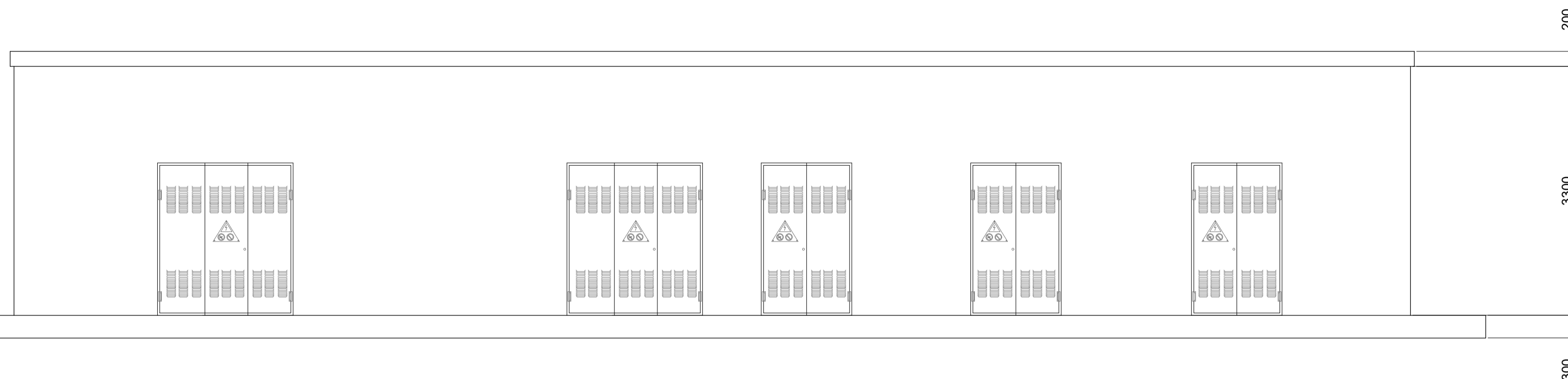


PROSPETTO FRONTALE

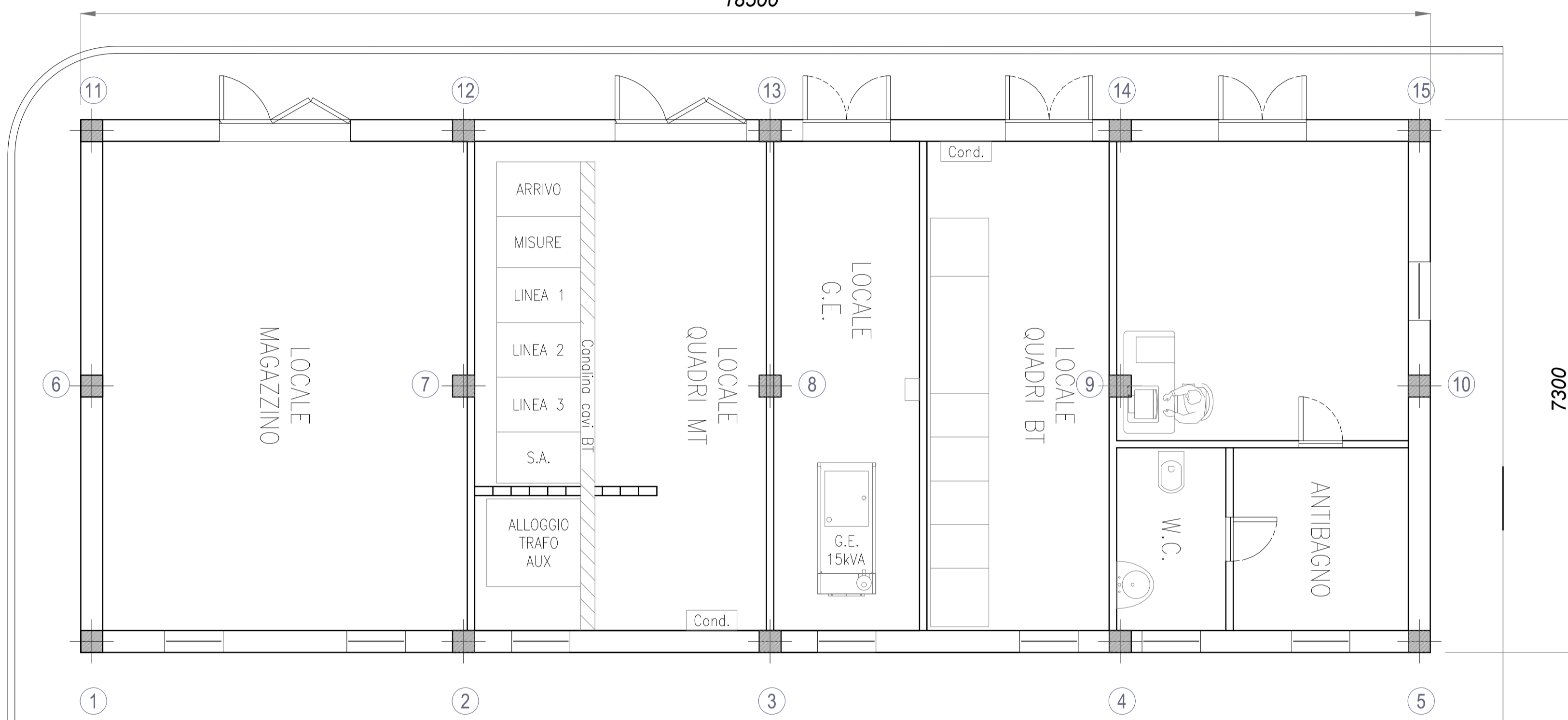


PROSPETTO RETRO

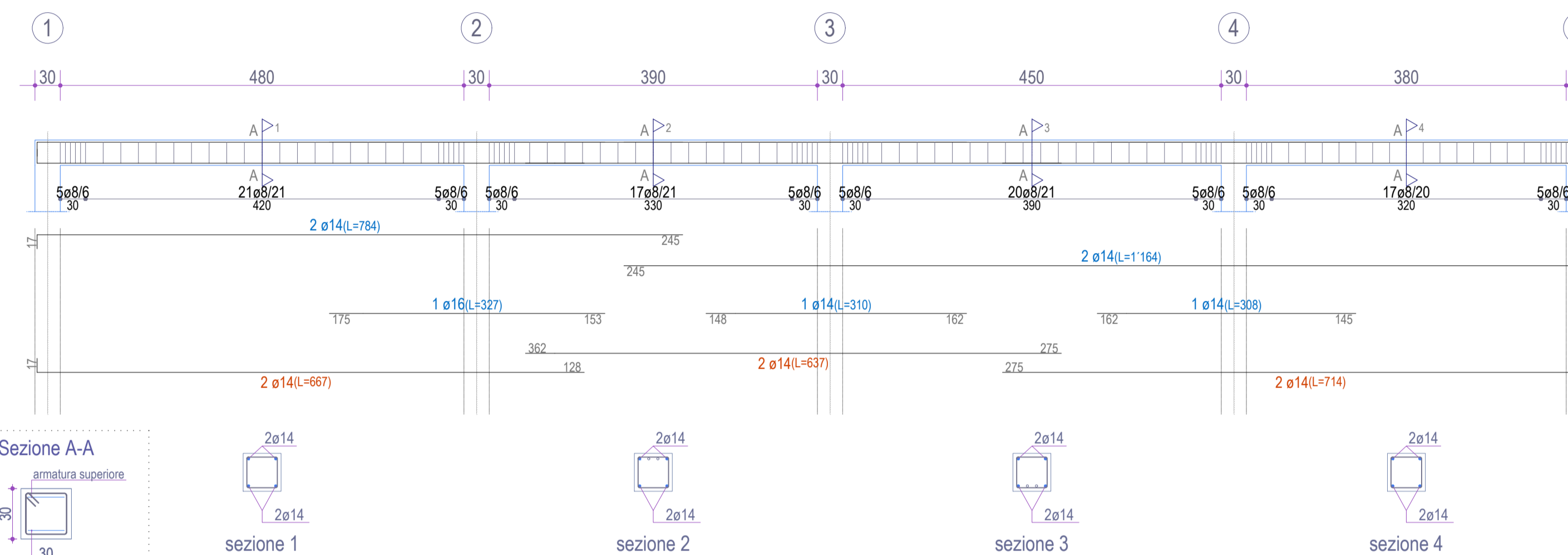


PIANTA SCALA 1:50

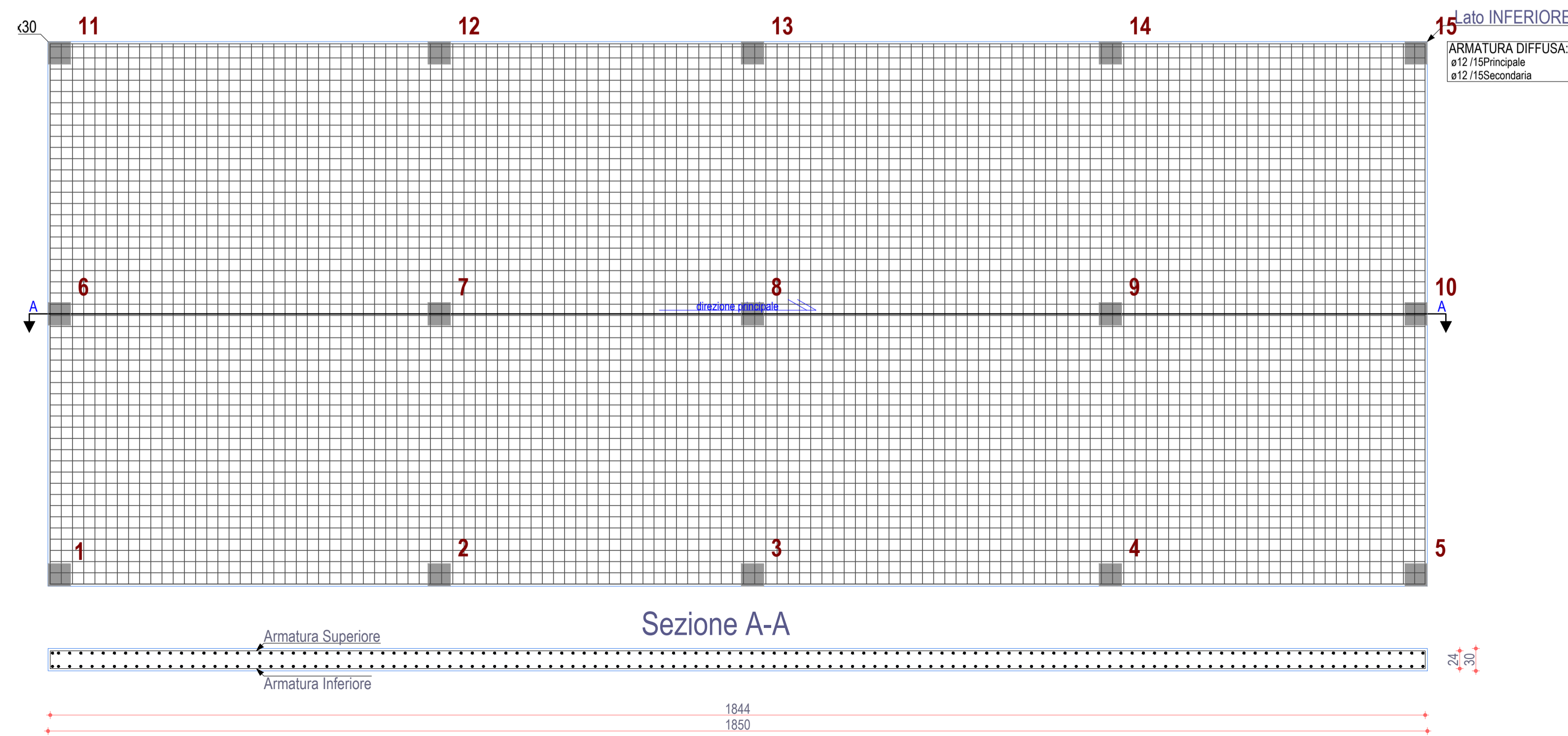
18500



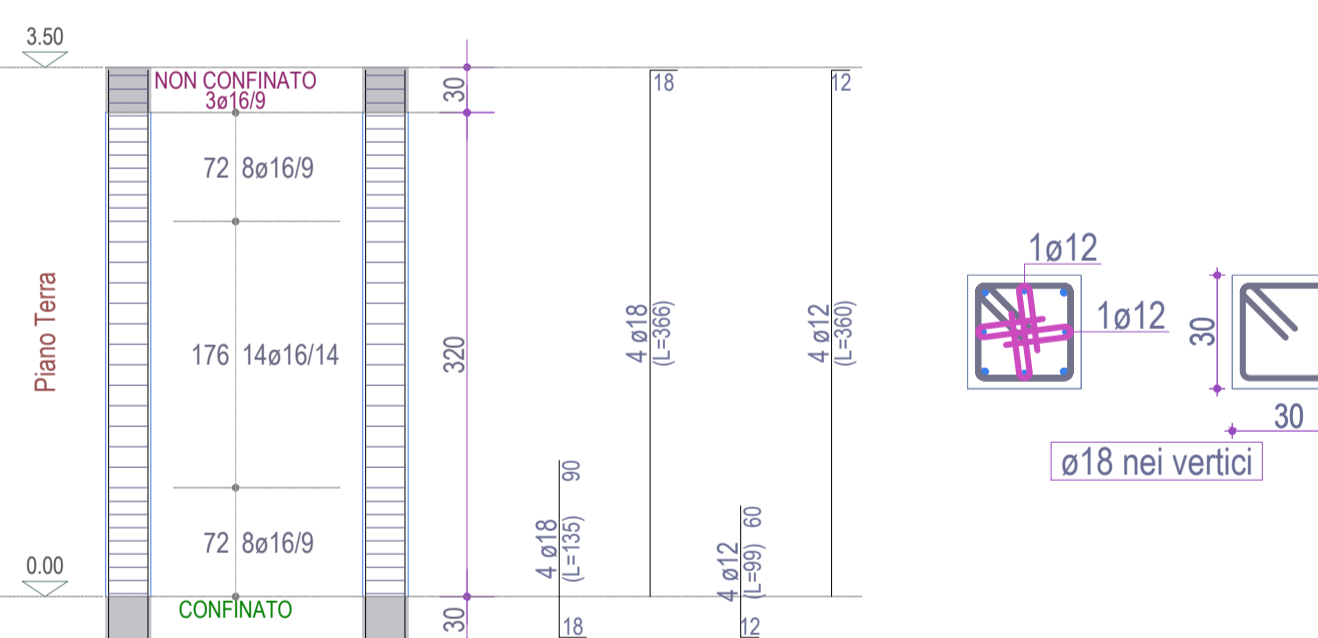
TRAVE 1-5,6-10,11-15 SCALA 1:50



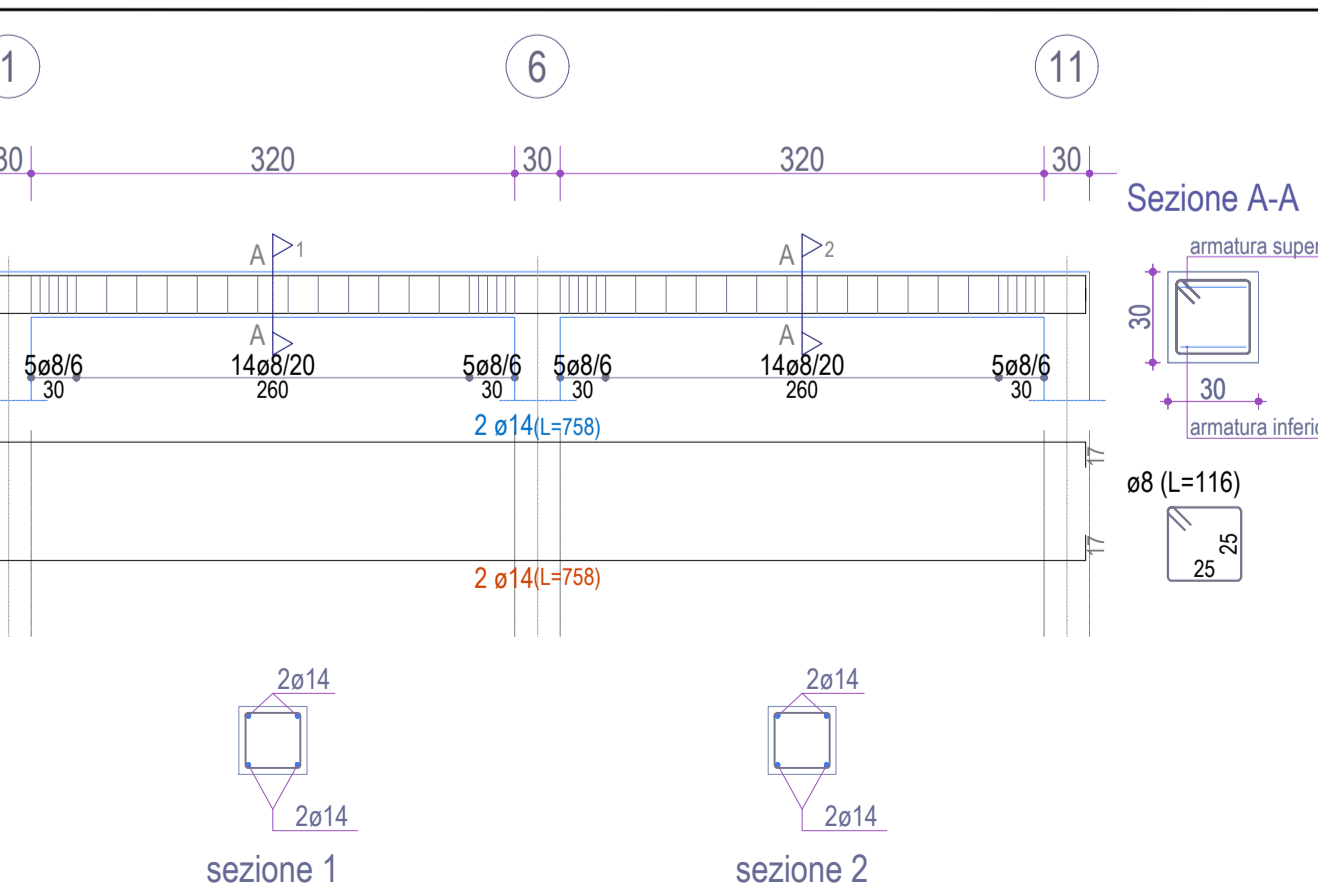
PLATEA SCALA 1:50



PILASTRI TIPO SCALA 1:50



TRAVE 1-11,2-12,3-13,4-14,5-15 SCALA 1:50



**REGIONE SARDEGNA**  
Province di Oristano (OR) e Nuoro (NU)

COMUNI DI SUNI, SINDIA, SAGAMA E TINNURA



1	EMISSIONE PER ENTI ESTERNI	05/11/21	FURNARI G.	FURNO C.	NASTASI A.
0	EMISSIONE PER COMMENTI	29/10/21	FURNARI G.	FURNO C.	NASTASI A.
REV:	DESCRIZIONE	DATA	REDATTO	CONTROL.	APPROV.

Comittente:

**INFRASTRUTTURE S.p.A.**

Via Privata Maria Teresa, 8 - 20123 Milano (MI) Tel.: +39 02 3657 0800  
P.IVA: 11513930153; web: www.infrastrutture.eu; PEC: infrastrutture@legaimil.it

Società di Progettazione: **Infrastrutture**  
Ingegneria & Innovazione

**Intex group**

Via Jonica, 16 - Loc. Belvedere - 96100 Siracusa (SR) Tel. 0931.1663409  
web: www.intexgroup.it e-mail: info@intexgroup.it

Progetto: **PARCO EOLICO DI "SUNI"**

Tavola: **SSE ESEMPIO ELABORATI STRUTTURALI (CABINA DI STAZIONE)**

Progettata/Resp. Tecnico: **Dott. Ing. Cesare Fumo**  
Ordine degli Ingegneri della Provincia di Catania n° 6130 sez. A

Scala: 1:50 Norme DIS./FILE: C20021S05-PD-EC-18-01 Allegato: 1/1 F.to: A1 Livello: **DEFINITIVO**

Il presente documento è di proprietà della ANTEX GROUP srl.  
E' vietata la comunicazione a terzi e la riproduzione senza il preventivo permesso scritto della suddetta. La società tutela i propri diritti a rigore di Legge.