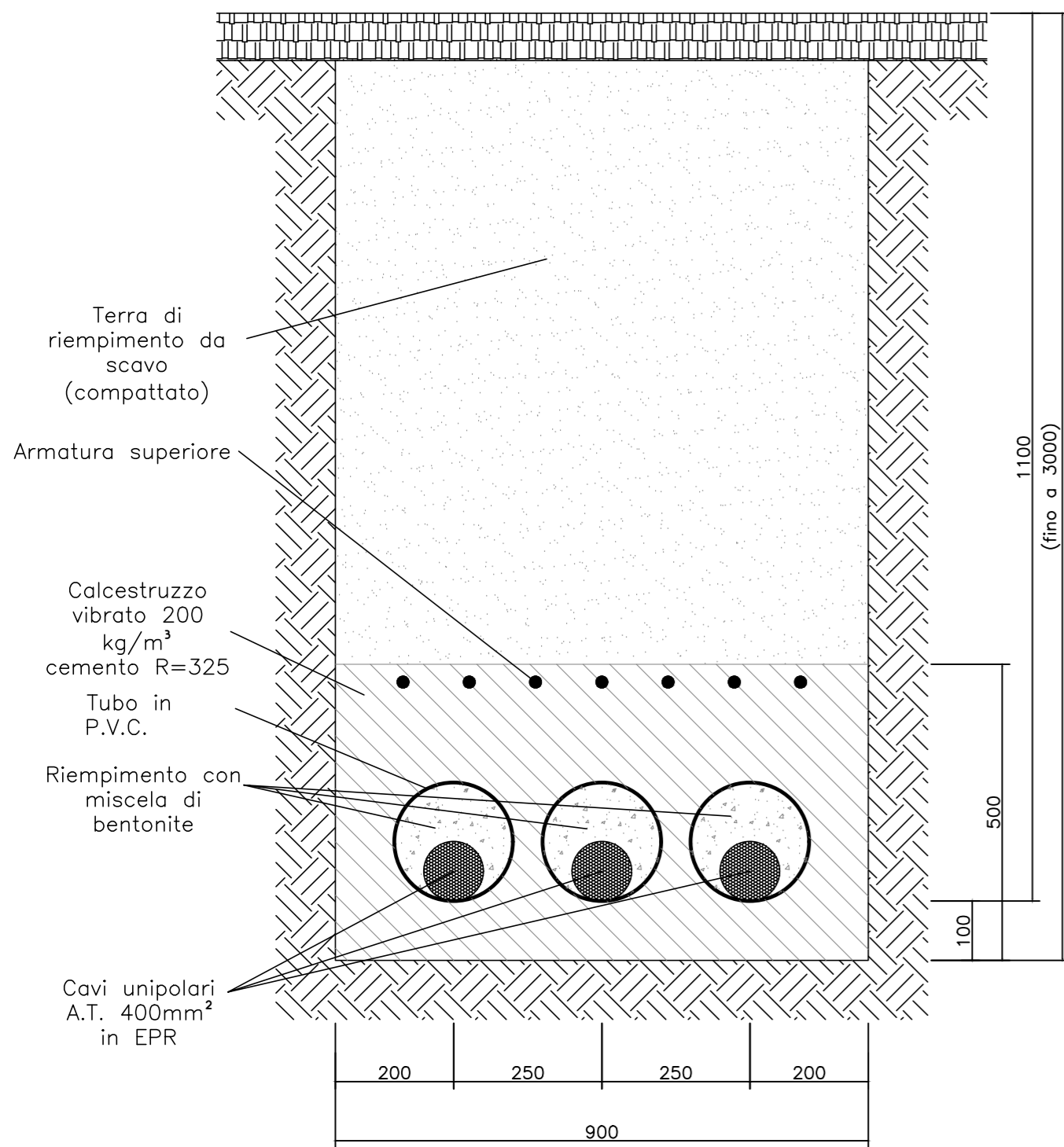
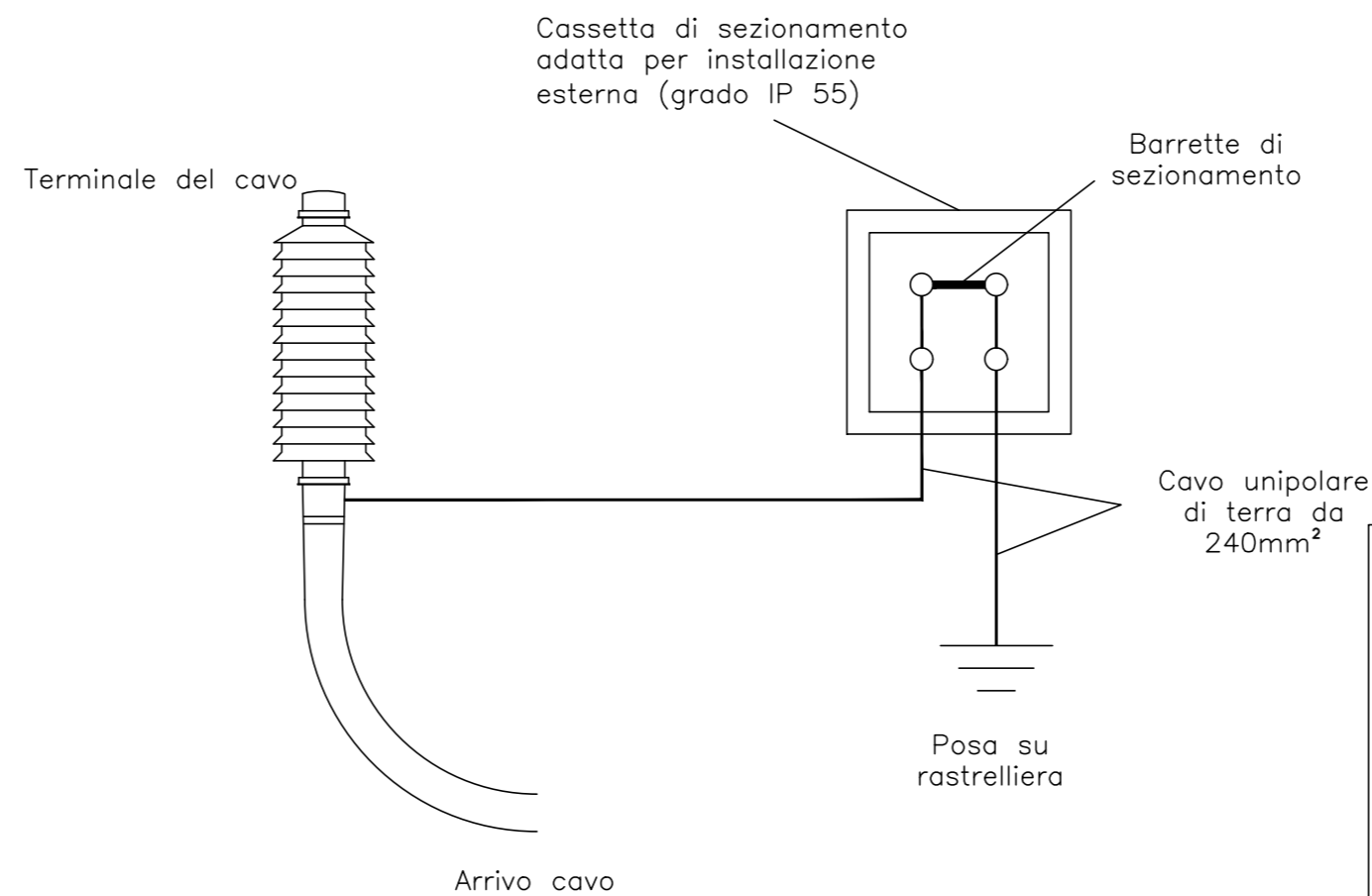


TIPICO CAVIDOTTO A.T. INTERRATI
 POSA INTERRATA IN ATTRAVERSAMENTO NELLA CONFIGURAZIONE IN PIANO

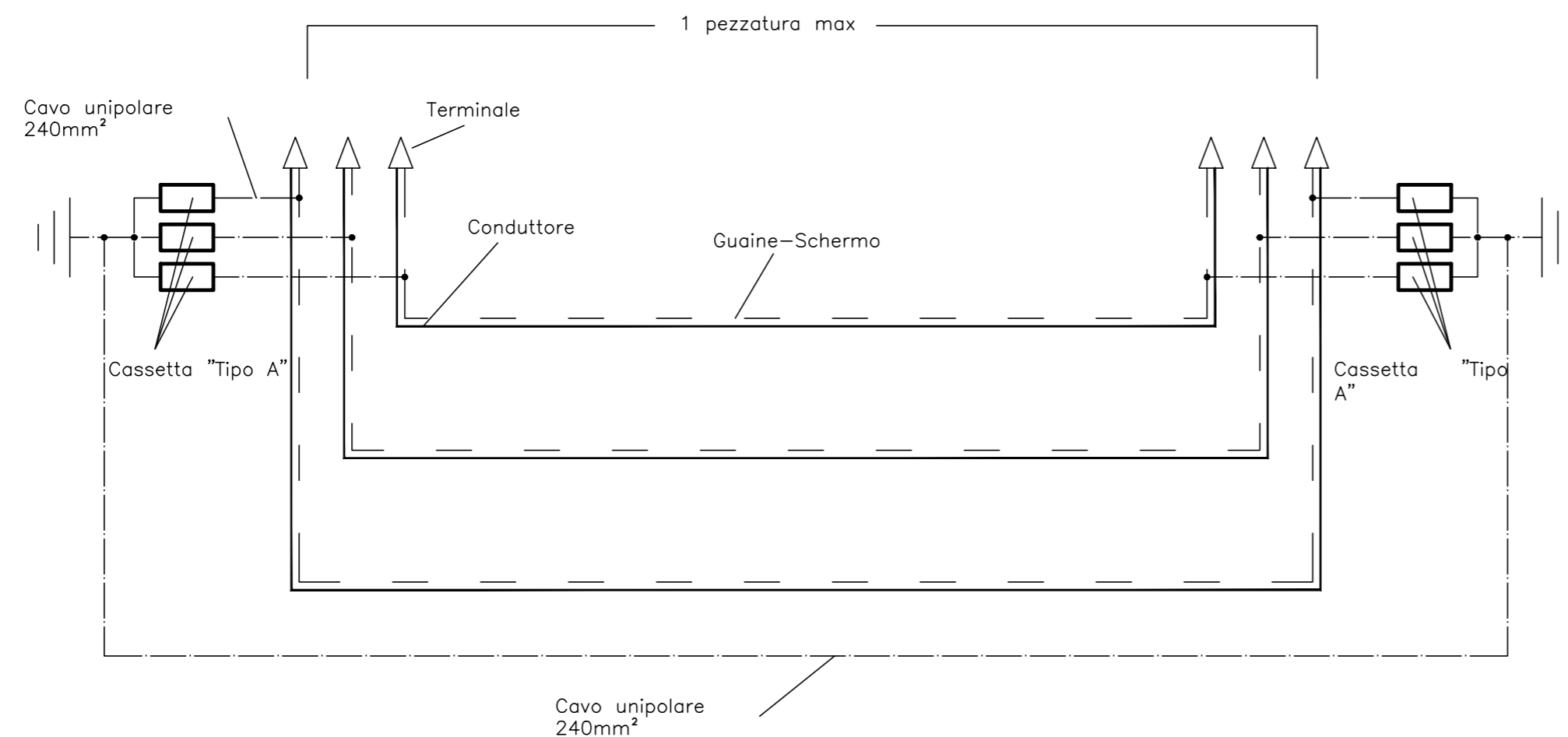


CAVIDOTTO AT
 TIPICO CASSETTE DI SEZIONAMENTO "TIPO A"

Cassetta unipolare per il sezionamento della schermatura del cavo (terminali) con messa a terra diretta (connessione rigida)



TIPICO CAVIDOTTI A.T. INTERRATI
 CAVIDOTTO AT SEZIONAMENTO / COLLEGAMENTO DELLE GUAINE-SCHERMO (SINGLE POINT BONDING)



REGIONE SARDEGNA
 Provincia di Oristano (OR) e Nuoro (NU)

COMUNI DI SUNI, SINDIA, SAGAMA E TINNURA



REV.	DESCRIZIONE	DATA	REDATTO	CONTROL.	APPROV.
1	EMISSIONE PER ENTI ESTERNI	05/11/21	BASSO G.	FURNO C.	NASTASI A.
0	EMISSIONE PER COMMENTI	29/10/21	BASSO G.	FURNO C.	NASTASI A.

Committente:

INFRASTRUTTURE S.p.A.



Via Privata Maria Teresa, 8 - 20123 Milano (MI) Tel.: +39 02 3657 0800
 P.IVA: 11513930153; web: www.infrastrutture.eu; PEC: infrastrutture@legalmail.it

Società di Progettazione:



Via Jonica, 16 - Loc. Belvedere - 96100 Siracusa (SR) Tel. 0931.1663409
 web: www.antexgroup.it e-mail: info@antexgroup.it

Progetto:

PARCO EOLICO DI "SUNI"

Progettista/Resp. Tecnico:
 Dott. Ing. Cesare Furno
 Ordine degli Ingegneri
 della Provincia di Catania
 n° 6130 sez. A

Tavola:

SEZIONE TIPO CAVIDOTTO AT

Progettista elettrico:
 Dott. Ing. Giuseppe Basso
 Ordine degli Ingegneri
 della Provincia di Siracusa
 n° 1860 sez. A

Scala:

--:--

Nome DIS./FILE:

C20021S05-PD-OC-24-01

Allegato:

1/1

F.to:

A2

Livello:

DEFINITIVO

Il presente documento è di proprietà della ANTEX GROUP srl.
 È vietata la comunicazione a terzi o la riproduzione senza il preventivo permesso scritto della suddetta.
 La società tutela i propri diritti a rigore di Legge.

