

Legenda PPR Assetto Storico Culturale

BENI PAESAGGISTICI AMBIENTALI EX ART. 136 D.Lgs. N°42/04 e succ. mod.

- VINCOLI
 ★ Architettonico
 Vincoli ex. l. 1497/39

BENI PAESAGGISTICI AMBIENTALI EX ART. 142 D.Lgs. N°42/04 e succ. mod.

- VINCOLI
 ★ Archeologico

BENI PAESAGGISTICI AMBIENTALI EX ART. 143 D.Lgs. N°42/04 e succ. mod.

AREE CARATTERIZZATE DA EDIFICI E MANUFATTI DI VALENZA STORICO - CULTURALE

▨ Aree caratterizzate da presistenze con valenza storico culturale

BENI DI INTERESSE PALEONTOLOGICO
 LUOGHI DI CULTO DAL PREISTORICO ALL'ALTO MEDIOEVO

- Circolo megalitico
 ● Fonte - pozzo
 I Menhir
 ○ Tempio
 ● Tophet

AREE FUNERARIE DAL PREISTORICO ALL'ALTO MEDIOEVO

- Allo e covante
 ● Dolmen
 ● Tomba
 ● Bestio
 ● Domus de janas
 ● Grotta
 ● Cimitero
 ● Sepolltura
 ⊕ Ipogeo funerario
 ⊕ Necropoli
 ⊕ Tomba dei giganti

INSEDIAMENTI ARCHEOLOGICI DAL PREINURAGICO ALL'ETA' MODERNA, COMPREDENTI SIA INSEDIAMENTI TIPO VILLAGGIO, SIA INSEDIAMENTI DI TIPO URBANO, SIA INSEDIAMENTI RURALI

- Abitato
 ● Anfiteatro
 ▲ Capanne
 ■ Rinvenimenti
 ● Terme
 ● Cava
 ● Cisterna
 ● Complesso
 ● Ruderi
 ● Villaggio
 ● Deposito
 ● Insediamento
 ● Nuraghe
 ● Presenza prenuragica
 ● Grotta riparo

ARCHITETTURE RELIGIOSE MEDIEVALI, MODERNE E CONTEMPORANEE

- ◆ Chiesa
 ⊕ Cripta
 ● Oratorio
 ● Santuario
 ● Abbazia
 ● Cappella
 ● Convento
 ● Cumbessias
 ● Seminario

AREE MILITARI STORICHE FINO ALLA II GUERRA MONDIALE

- Castello fortificazioni
 ■ Castello
 ● Torre

AREE CARATTERIZZATE DA INSEDIAMENTI STORICI

- CENTRI DI ANTICA E PRIMA FORMAZIONE
 ■ INSEDIAMENTO SPARSO: MEDAU, FURRIADROXIU, BODEU, CULE, STAZZO

BENI IDENTITARI EX ARTT. 5 E 9 N.T.A.

AREE CARATTERIZZATE DA PRESENZA DI EDIFICI E MANUFATTI DI VALENZA STORICO - CULTURALE

ELEMENTI INDIVIDUI STORICO-ARTISTICI DAL PREISTORICO AL CONTEMPORANEO, COMPREDENTI RAPPRESENTAZIONI ICONICHE O ANCONICHE DI CARATTERE RELIGIOSO, POLITICO, MILITARE

- Fontana
 ▲ Scalinata
 × Ratto
 ● Pozzo
 ● Statua
 ● Forno
 ● Struttura

ARCHEOLOGICHE INDUSTRIALI E AREE ESTRATTIVE, ARCHITETTURE E AREE PRODUTTIVE STORICHE

- Tonnara
 ● Mulino
 ● Guaiachiera

ARCHITETTURE SPECIALISTICHE, CIVILI STORICHE

- Caserma forestale
 ● Albergo
 ● Casa
 ● Dogana
 ● Collegio
 ● Villa
 ● Fabbricato
 ● Monte granatico
 ● Edificio
 ● Palazzo
 ● Scuola
 ● Municipio

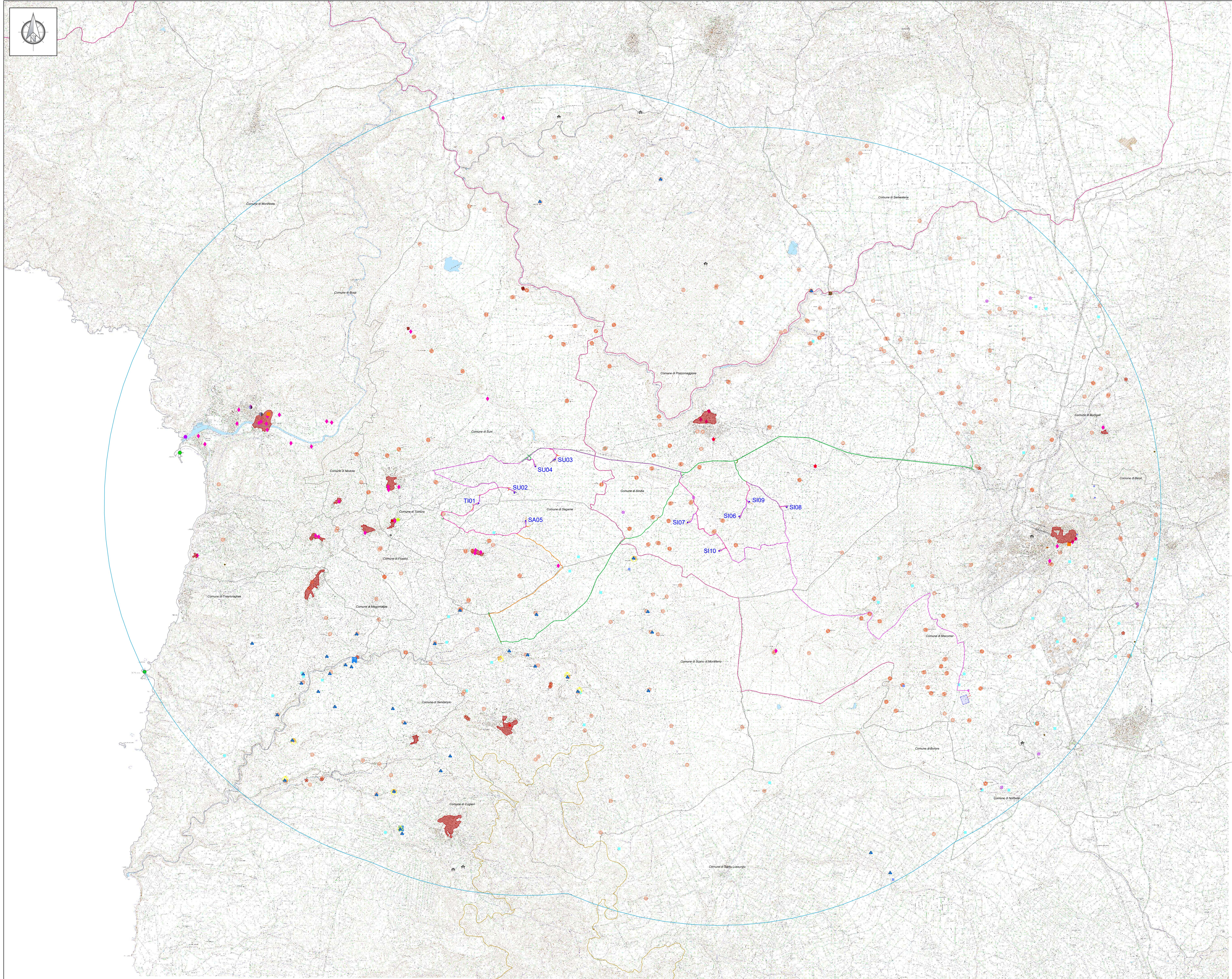
RETI ED ELEMENTI CONNETTIVI

- RETE INFRASTRUTTURALE STORICA
 ● Faro
 ● Ponte
 ● Porto storico
 ● Strada
 ▲ Acquedotto
 ▲ Stazione

TRAME E MANUFATTI DEL PAESAGGIO AGRO-PASTORALE STORICO-CULTURALE

- AREE DI INSEDIAMENTO PRODUTTIVO DI INTERESSE STORICO-CULTURALE
 ■ Aree di artigianato storico
 ■ Aree di artigianato storico
 ■ Aree della bonifica
 ■ Parco geomorfologico ambientale e storico d.m. ambiente 265/01

Nota: In legenda i testi in grigio indicano che il sito o il bene in questione non è presente all'interno dell'area di impatto potenziale



Localizzazione Geografica Impianto



Legenda

- Area di impatto potenziale (50x50m x 50x206-11km)
- Confini comunali
- Aerogeneratore: Fondazione, Piazzola definitiva, Sorvolo
- Piazzola temporanea
- Caviodotto MT
- Isolotti di caviodotto AT interrato di collegamento SSEU - SE TERNA
- Substazione Elettrica Utena
- Futura stazione elettrica TERNA
- Viabilità esistente
- Viabilità esistente da adeguare
- Adegamenti temporanei alla viabilità
- Nuova viabilità

REGIONE SARDEGNA
 Provincia di Oristano (OR) e Nuoro (NU)

COMUNI DI SUNI, SINDIA, SAGAMA E TINNURA



1	EMISSIONE PER ENTI ESTERNI	05/11/21	ANEX	FUNDO C.	MASSEGI A.
0	EMISSIONE PER COMUNI	28/10/21	ANEX	FUNDO C.	MASSEGI A.
REV.	DESCRIZIONE	DATA	REDATTO	CONTROL.	APPROV.

Responsabile:
INFRASTRUTTURE S.p.A.
 Via Pirella, Mario Terzo, 16 - 20123 Milano (MI) Tel. +39 02 3657 0800
 P.IVA 11533930153, web: www.infrastrutture.it, PEC: infrastrutture@infrastrutture.it
 Società di Progettazione: **Angemprogetti & Innovazione**

Antex group
 Via Jovita, 16 - Loc. Belvedere - 56100 Grosseto (GR) Tel. 0571 1652403
 web: www.antexgroup.it e-mail: info@antexgroup.it
 Progettisti/Revis. Tecnici:

PARCO EOLICO DI "SUNI"
 Dott. Ing. Cesare Fiumo
 Direttore Tecnico
 della Provincia di Cagliari
 n° 6130/000-A

Fonte:
 INQUADRAMENTO IMPIANTO EOLICO SU PPR
 ASSETTO STORICO CULTURALE

Scala:
 1:35.000
 Nome DIS/FILE:
 C20021505-VI-PL-03.2-0
 Allegato:
 1/1
 F. Sc.:
 AD+
 Livello:
DEFINITIVO

Il presente documento è di proprietà della ANTEX GROUP s.r.l.
 È vietata espressamente e pena la sanzione amministrativa pecuniaria il ristampare, copiare o diffondere questo documento senza permesso scritto dalla società.
 Le società sono i propri clienti e i propri fornitori.