

Localizzazione Geografica Impianto



Legenda

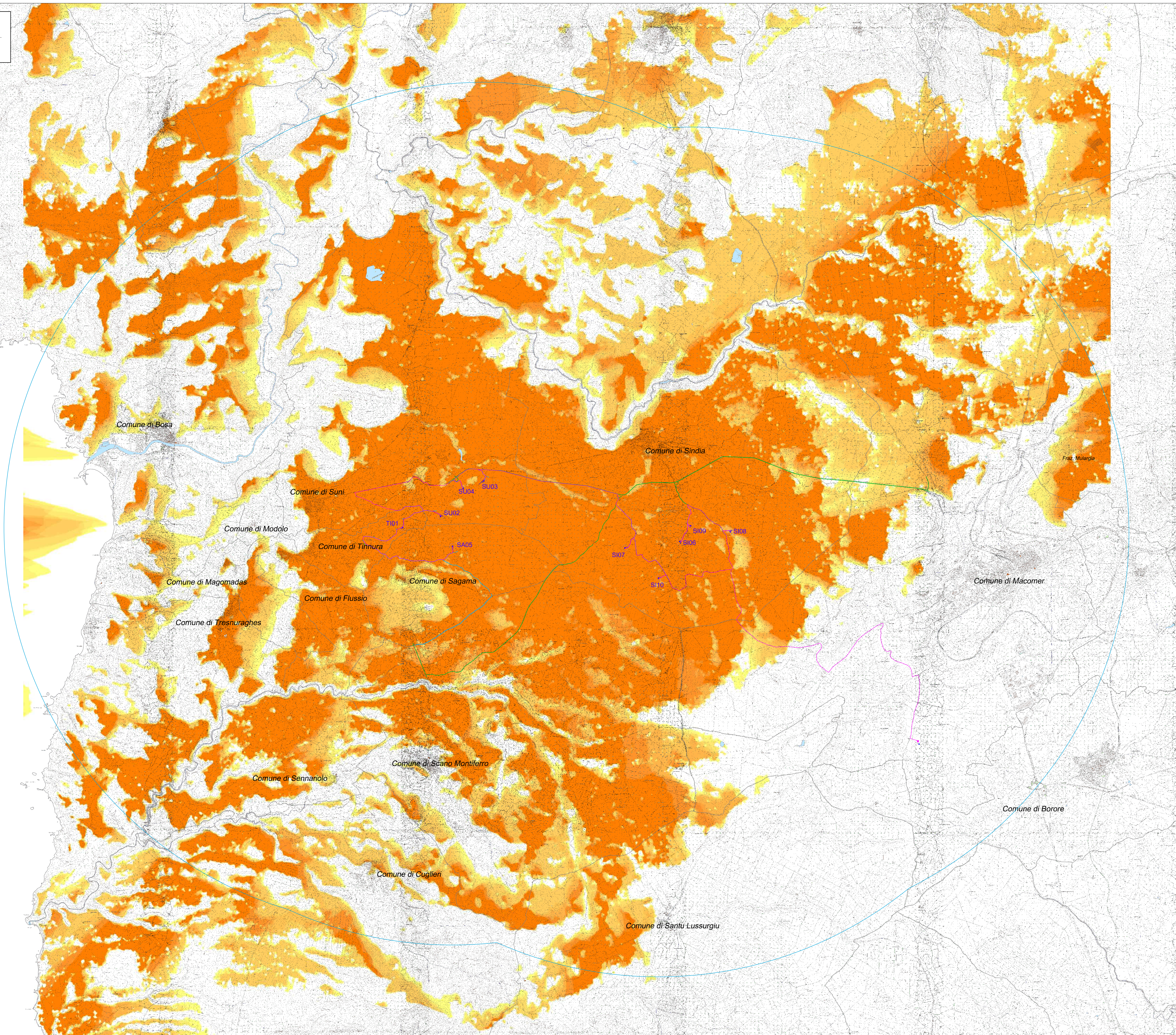
- Confini comunali
- Aerogeneratore: Fondazione, Piazzola definitiva, Sorvolo
- Piazzola temporanea
- Cavdotto MT
- Sottostazione Elettrica Utente
- Nuova stazione elettrica di trasformazione Macomer 380/150kV
- Viabilità esistente
- Viabilità esistente da adeguare
- Adeguamenti temporanei alla viabilità
- Nuova viabilità

Fonte CTR 10K: <http://www.sardegnaeportale.it/areetematiche/cartatecnicaregionale/>
Fogli CTR:

497110	497120	498090
497150	497160	498130

Legenda Mappa Visibilità Teorica

- WTG visibili n°10
- WTG visibili n°7-9
- WTG visibili n°5-7
- WTG visibili n°3-5
- WTG visibili n°1-3
- WTG visibili n°0



REGIONE SARDEGNA

Provincia di Oristano (OR) e Nuoro (NU)

COMUNI DI SUNI, SINDIA, SAGAMA E TINNURA



1	EMISSIONE PER ENI ESTERNI	05/11/21	ANTEX	FURNO C.	MASTASI A.
0	EMISSIONE PER COMMENTI	29/10/21	ANTEX	FURNO C.	MASTASI A.
REV.	DESCRIZIONE	DATA	REDATTO	CONTROL.	APPROV.

Contributore:
INFRASTRUTTURE S.p.A.
Via Privato Mario Teresa, 8 - 20123 Milano (MI) Tel: +39 02 3657 0803
P.IVA: 1151930151; web: www.infrastrutture.eu; PEC: infrastrutture@gruppi.it



Progetto:
PARCO EOLICO DI "SUNI"
Progettista/Revis. Tecnica:
Dott. Ing. Cesare Fumo
Cedire degli Ingegneri
della Provincia di Catania
n° 6130 sez. A

TITOLO:
MAPPE DI VISIBILITÀ TEORICA (ZVI)
PLANIMETRIA DA CUI È VISIBILE L'AREA DI INTERVENTO

Scala:	Nome DIS/FILE:	Allegato:	F. No.	Stato:
1:35.000	C20021505-VA-EA-01-01	1/1	AD	DEFINITIVO

Il presente documento è di proprietà della ANTEX GROUP S.p.A.
È vietata la ristampa o l'uso non autorizzato senza il permesso scritto della società.
La società tiene i propri uffici e copie di legge.