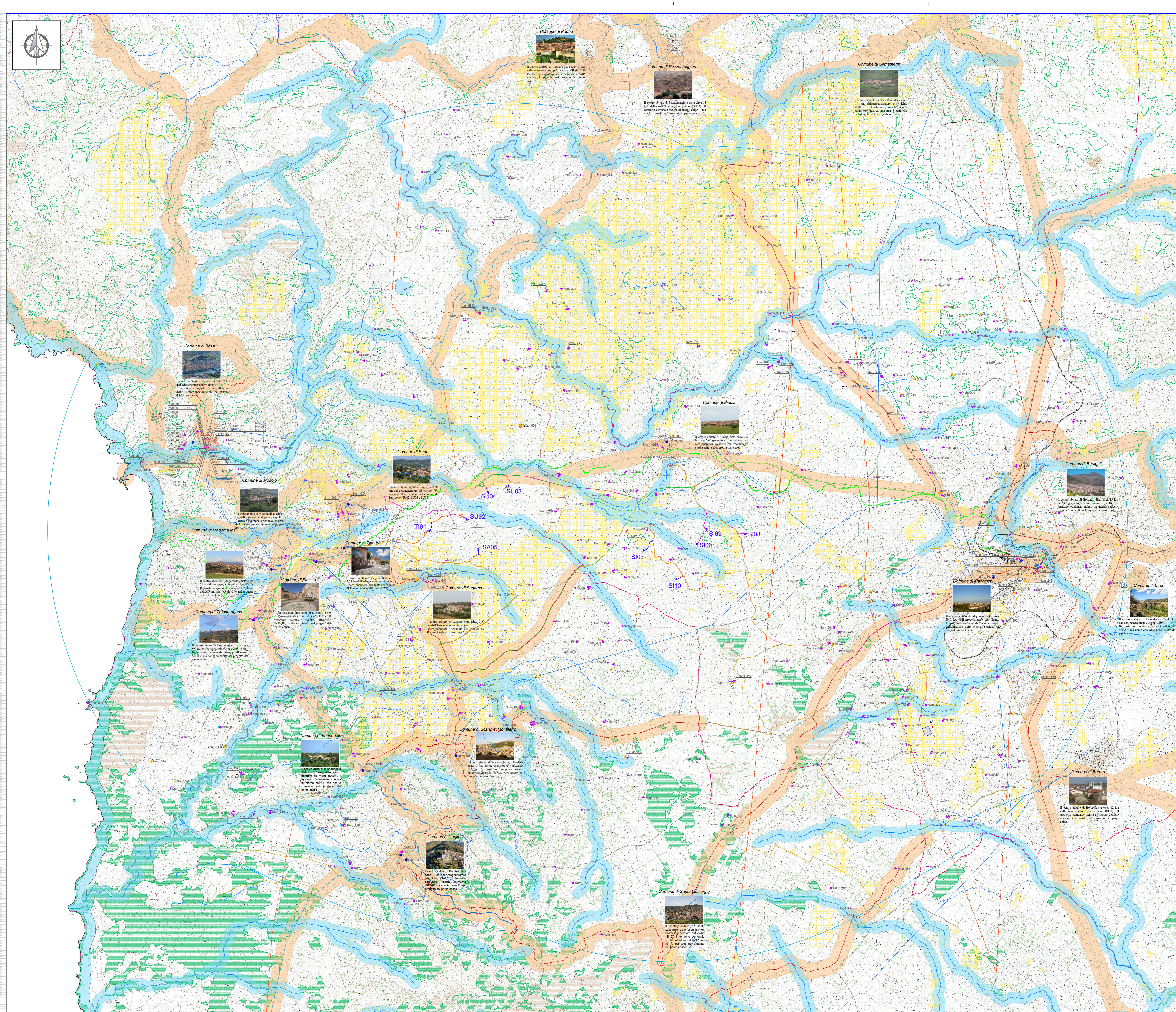


1	2	3	4	5	6	7	8	9	10	11	12	13	14	15	16	17	18	19	20	21	22	23	24	25	26	27	28	29	30	31	32	33	34	35	36	37	38	39	40	41	42	43	44	45	46	47	48	49	50	51	52	53	54	55	56	57	58	59	60	61	62	63	64	65	66	67	68	69	70	71	72	73	74	75	76	77	78	79	80	81	82	83	84	85	86	87	88	89	90	91	92	93	94	95	96	97	98	99	100
---	---	---	---	---	---	---	---	---	----	----	----	----	----	----	----	----	----	----	----	----	----	----	----	----	----	----	----	----	----	----	----	----	----	----	----	----	----	----	----	----	----	----	----	----	----	----	----	----	----	----	----	----	----	----	----	----	----	----	----	----	----	----	----	----	----	----	----	----	----	----	----	----	----	----	----	----	----	----	----	----	----	----	----	----	----	----	----	----	----	----	----	----	----	----	----	----	----	----	-----



Localizzazione Geografica Impianto

Legenda

Confini comunali

- Linea blu: Confini comunali
- Linea verde: Aeroportazione: Fondazione, Piazzola definitiva, Sorvolo
- Linea arancione: Piazzola temporanea
- Linea magenta: Caviddo MT
- Linea rosa: Sottostazione Elettrica Utente
- Linea grigia: Futura stazione elettrica TERNA
- Linea verde tratteggiata: Boschi di caviddo AT interregionalmente
- Linea verde: Viabilità esistente
- Linea arancione tratteggiata: Viabilità esistente da adeguare
- Linea arancione: Adeguamenti temporanei alla viabilità
- Linea blu tratteggiata: Nuova viabilità

Vincoli in Rete:

- Linea arancione: Vincoli in Rete Archeologici
- Linea verde: Vincoli in Rete Architettonici
- Linea magenta: Vincoli in Rete Parchi e Giardini

Repertorio del mosaico 2017:

- Linea verde: Beni culturali architettonici
- Linea arancione: Beni culturali archeologici
- Linea magenta: Beni paesaggistici
- Linea rosa: Beni identitari
- Linea grigia: Proposta di insussistenza vincolo
- Linea magenta: Beni culturali: Musei
- Linea arancione: Biblioteche
- Linea verde: Area o parco archeologico
- Linea grigia: Monumenti o complessi monumentali
- Linea rosa: Monumenti naturali

LEGENDA VINCOLI

- Linea blu: I territori costieri compresi in una fascia della profondità di 300 metri dalla linea di battigia, anche per i terreni elevati sul mare Art. 142 - D.Lgs. n.42/2004
- Linea arancione: I territori contigui ai laghi compresi in una fascia della profondità di 300 metri dalla linea di battigia, anche per i territori elevati sui laghi Art. 142 - D.Lgs. n.42/2004
- Linea verde: I fiumi, torrenti, corsi d'acqua iscritti negli elenchi previsti dal testo unico dei dispositorii di legge sulle acque ed impianti elettrici, approvato con regio decreto 11 dicembre 1933, n. 1775, e le relative sponde pedreggiate per una fascia di 150 metri ciascuna Art. 142 - D.Lgs. n.42/2004
- Linea arancione: Fiumi, torrenti e altri corsi d'acqua e relativo Buffer 10m Art. 143 - D.Lgs. n.42/2004
- Linea verde: Laghi naturali, invasi artificiali, stagni, lagune Art. 143 - D.Lgs. n.42/2004
- Linea arancione: I territori coperti da foreste e da boschi, ancorché percorsi o danneggiati dal fuoco, e quelli sottoposti a vincolo di rimboscamento, come definiti dall'articolo 2, comma 2 e 6, del decreto legislativo 18 maggio 2001, n. 227 (norma derogata, ora in riferimento agli articoli 3 e 4 del decreto legislativo n. 34 del 2010), art. 142 - D.Lgs. n.42/2004
- Linea verde: Boschi (Componenti del Paesaggio PRR)
- Linea arancione: Sgherlette (Componenti del Paesaggio PRR)
- Linea magenta: Impianti boschivi artificiali (Componenti del Paesaggio PRR)
- Linea grigia: Macchia dune aree umide (Componenti del Paesaggio PRR)
- Linea arancione: CFVA - Aree percorse dal fuoco (Bosco e Pascolo) - da anno 2009 a 2020, ai sensi della L. n.353 del 2000
- Linea grigia: Art.143 - Centri di antica e a prima formazione

LEGENDA INFRASTRUTTURE

RETE DELLA VIABILITA'

- Linea arancione: Strade statali e provinciali
- Linea verde: Strade a specificità valenziana paesaggistica e panoramica
- Linea magenta: Strade di fruizione turistica
- Linea arancione: Strade statali e provinciali a specificità valenziana paesaggistica e panoramica
- Linea verde: Strade in costruzione
- Linea arancione: Impianti ferroviari lineari
- Linea magenta: Impianti ferroviari lineari a specificità valenziana paesaggistica e panoramica
- Linea grigia: Linea elettrica
- Linea arancione: Strade statali e provinciali a specificità paesaggistica e panoramica di fruizione
- Linea verde: Rete stradale locale
- Linea magenta: Strade in costruzione
- Linea arancione: Impianti ferroviari lineari
- Linea magenta: Impianti ferroviari lineari a specificità valenziana paesaggistica e panoramica
- Linea grigia: Linea elettrica

CICLO DELLE ACQUE

- Linea arancione: Condotta idrica
- Linea verde: Ciclo dell'energia elettrica

RETE DELL'ENERGIA ELETTRICA

- Linea arancione: Linea elettrica

REGIONE SARDEGNA
Provincia di Oristano (OR) e Nuoro (NU)
COMUNI DI SUNI, SINDIA, SAGAMA E TINNURA

7	EMISSIONE PER ENTI ESTERNI	05/11/21	ANEX	FURNO C.	INSTATI A.
8	EMISSIONE PER COMITATI	25/10/21	ANEX	FURNO C.	INSTATI A.
REC.	DESCRIZIONE	DATA	REDAITO	CONTROL.	APPROV.

Coordinatore: **INFRASTRUTTURE S.p.A.**

INFRASTRUTTURE

Coordinatore: **Antex group**

Progetto: **PARCO EOLICO DI "SUN"**

Autore: **INSENERIMENTO PAESAGGISTICO**
 Cartografia delle caratteristiche morfologiche dei luoghi, tessitura storica, reti esistenti naturali e artificiali

Scala: 1:35.000

Numero DC/F/LE: C20021505-VA-CA-02-1-01

Angolo: 1/6

Foglio: AG+

Stato: **DEFINITIVO**

Il presente documento è di proprietà della ANEX GROUP S.p.A. e non può essere copiato, ristampato o distribuito senza permesso scritto dalla società. Le società della ANEX GROUP S.p.A. sono: ANEX GROUP S.p.A., ANEX GROUP S.p.A. (Sede e Direzione Generale), ANEX GROUP S.p.A. (Sede e Direzione Generale), ANEX GROUP S.p.A. (Sede e Direzione Generale).