



Progetto per la realizzazione impianto per la produzione di energia elettrica da fonte eolica, ai sensi del Dlgs n. 387 del 2003, composto da n° 7 aerogeneratori, per una potenza di 39,2 MW, sito nel comune di **Castelpagano (BN)**

REGIONE CAMPANIA

COMUNE DI CASTELPAGANO

COMUNE DI CIRCELLO

COMUNE DI COLLE SANNITA

COMUNE DI MORICONE

PROPRONENTE
Cogein Energy
 Cogein Energy S.r.l.
 Via Diocleziano, 107 - 80125 Napoli
 Tel. 081.19566613 - fax. 081.7618640
 www.cogeinenergy.it
 compinvestimenti@libero.it
 cogeinenergy@pec.it

ELABORATO
TAV-AT 15 Planimetria generale con indicazione dell'occupazione di suolo

SCALA **VARIE** **REVISIONE** **0** **DATA** **06/2022**

PROGETTAZIONE
Arch. Raimondo Cascone

REDATTO
Dott. Rino Castaldo
Geom. Alessandro Russo

VERIFICATO
Ing. Federica Mallozzi

APPROVATO
Arch. Raimondo Cascone

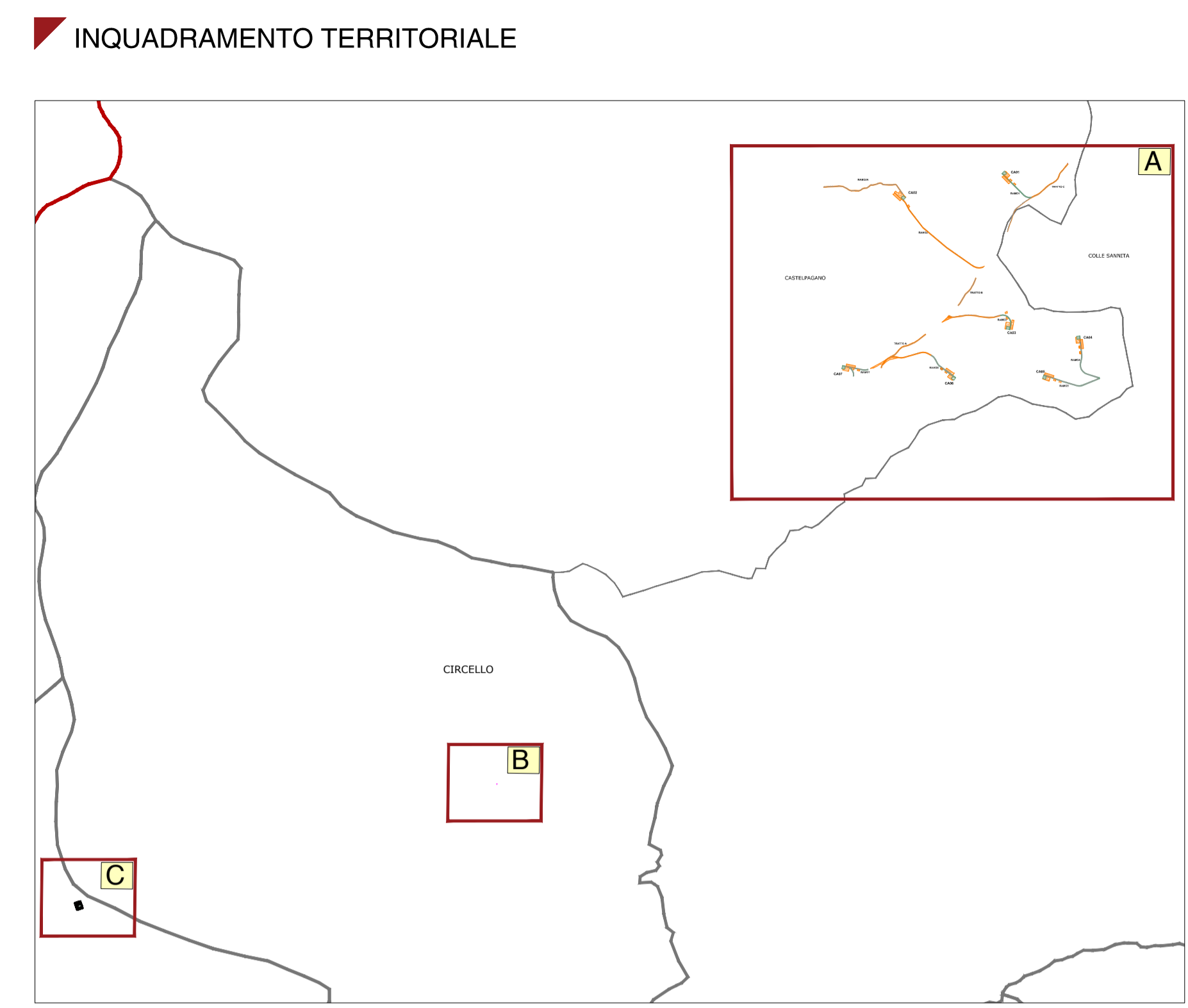
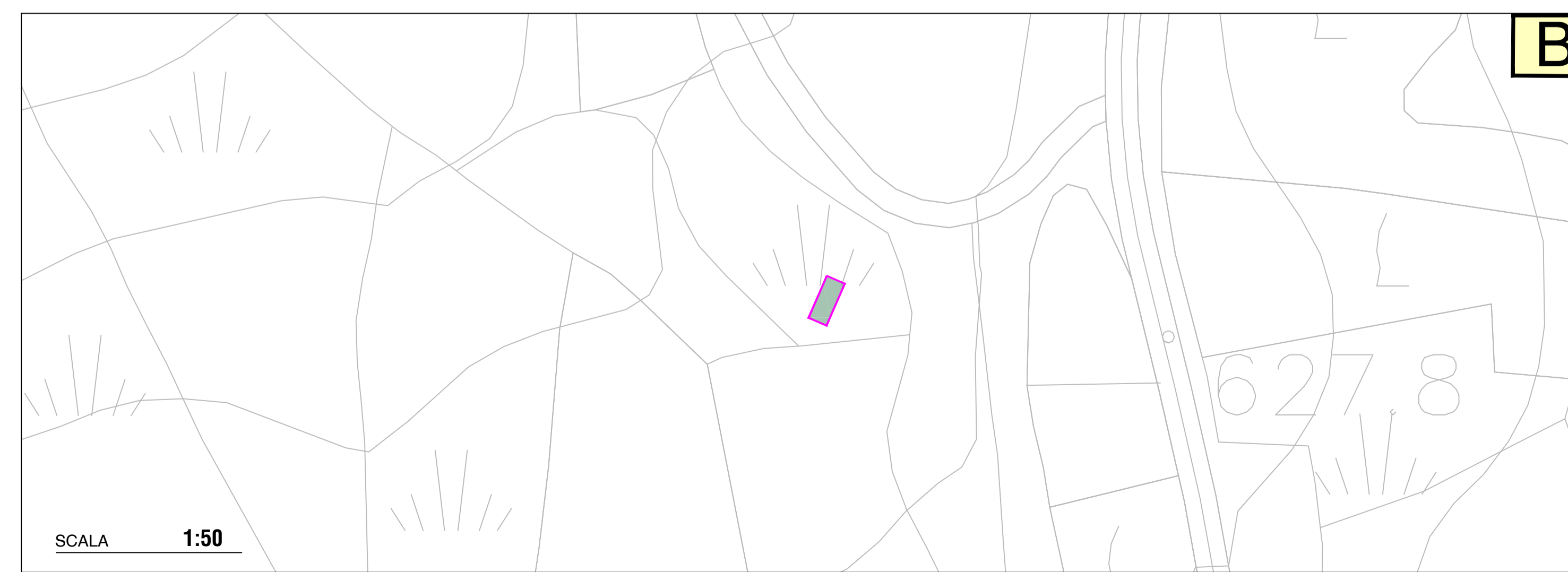
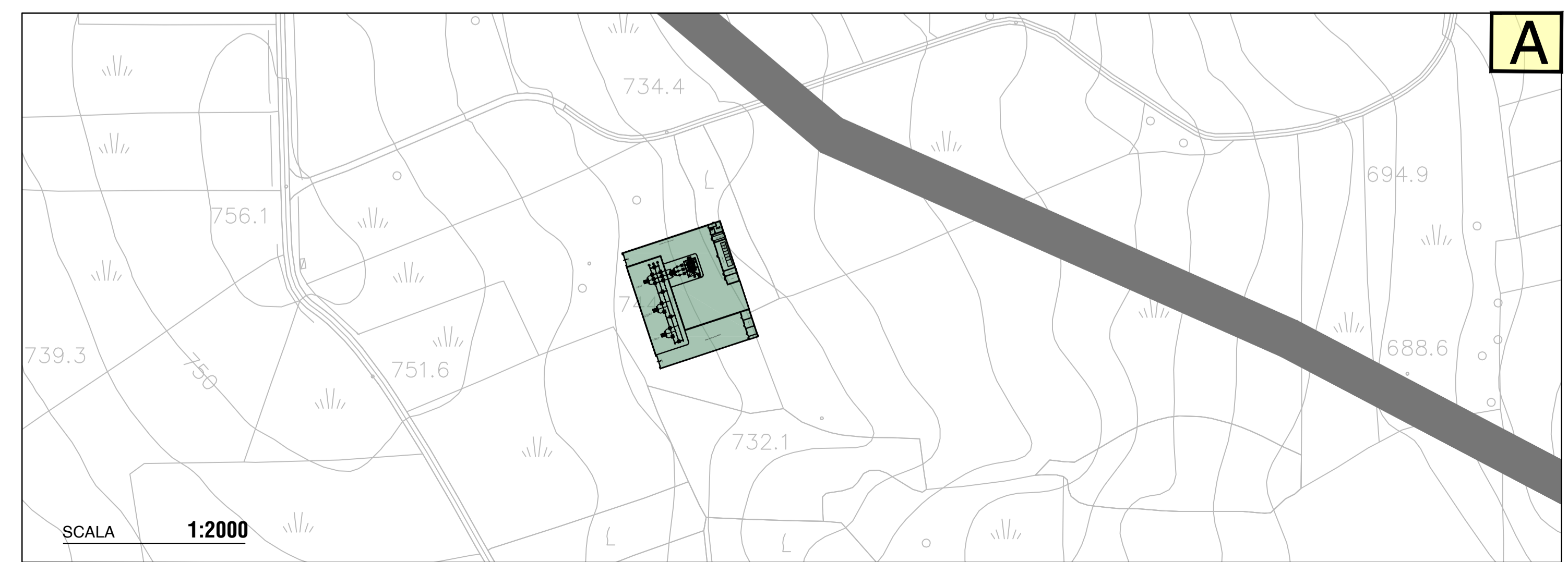
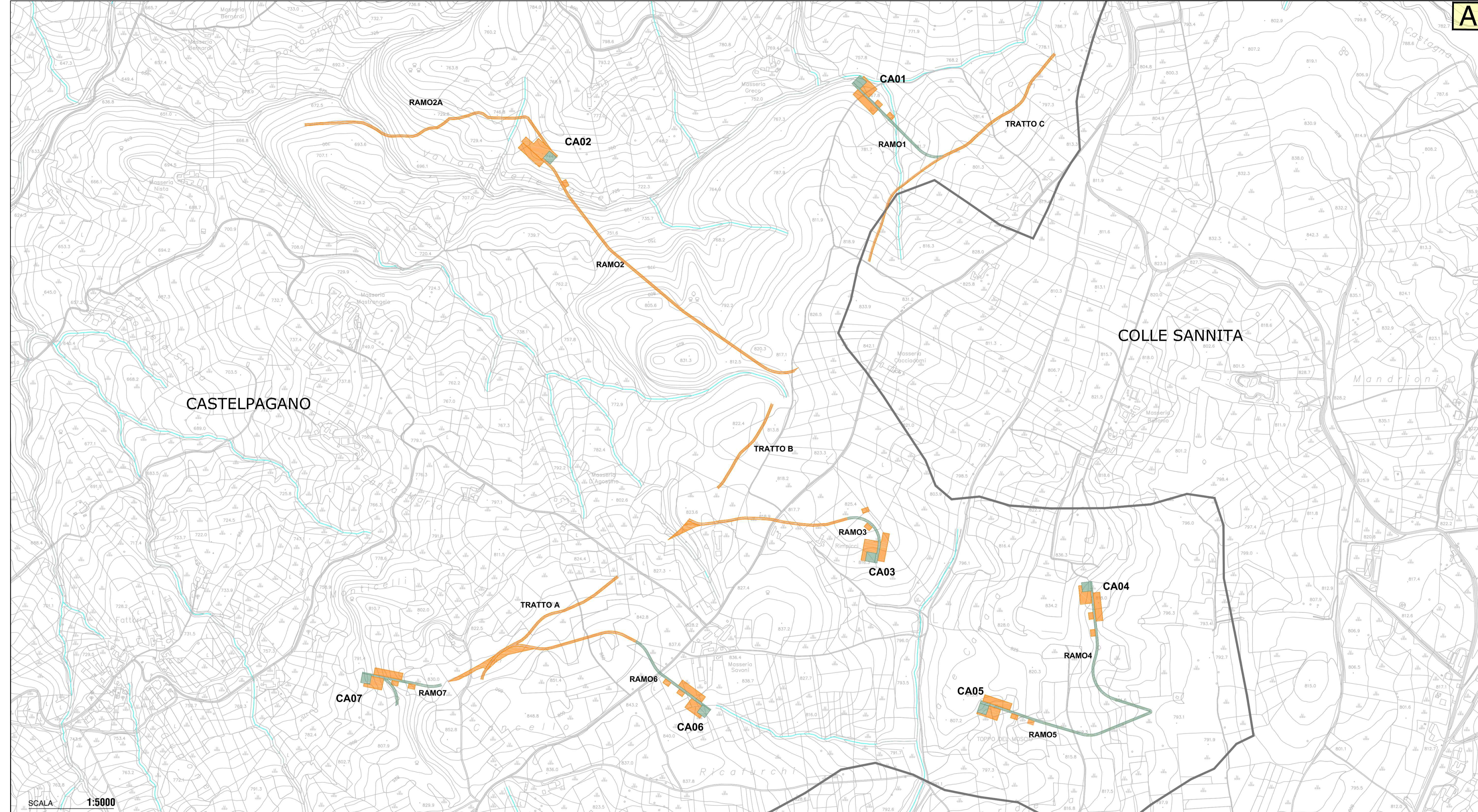


TABELLA QUANTITATIVI AREE IMPEGNATE

| Area | Superficie occupata in fase di cantiere (m ²) | Superficie occupata in fase di esercizio (m ²) |
|----------------------------|-----------------------------------------------------------|------------------------------------------------------------|
| TrattoA | 2.833,00 m ² | 2.040,00m ² |
| TrattoB | 1.636,00 m ² | |
| TrattoC | 4.683,00 m ² | |
| Ramo1 | | 1.881,00m ² |
| Ramo2 | 5.518,00m ² | |
| Ramo2A | 4.364,00m ² | |
| Ramo3 | 2.610,00m ² | 1.110,00m ² |
| Ramo4 | | 2.594,00m ² |
| Ramo5 | | 2933,00m ² |
| Ramo6 | 2.040,00m ² | 1.620,00m ² |
| Ramo7 | | 1.157,00m ² |
| Piazzola CA 01 | 2.963,00m ² | 625,00m ² |
| Piazzola CA 02 | 3.851,00m ² | 625,00m ² |
| Piazzola CA 03 | 3.347,00m ² | 625,00m ² |
| Piazzola CA 04 | 2.966,00m ² | 625,00m ² |
| Piazzola CA 05 | 2.905,00m ² | 625,00m ² |
| Piazzola CA 06 | 2.989,00m ² | 625,00m ² |
| Piazzola CA 07 | 3.000,00m ² | 625,00m ² |
| Stazione di trasformazione | | 3.253,00m ² |
| Cabina di sezionamento | | 14,00m ² |
| Totale | 45.705,00m² | 20.977,00 m² |

LEGENDA

- Confine comunale
- Fondazione
- Piazzola
- Ramo stradale
- Stazione di trasformazione
- Cabina di sezionamento
- Superficie occupata in fase di costruzione
- Superficie occupata in fase di esercizio