

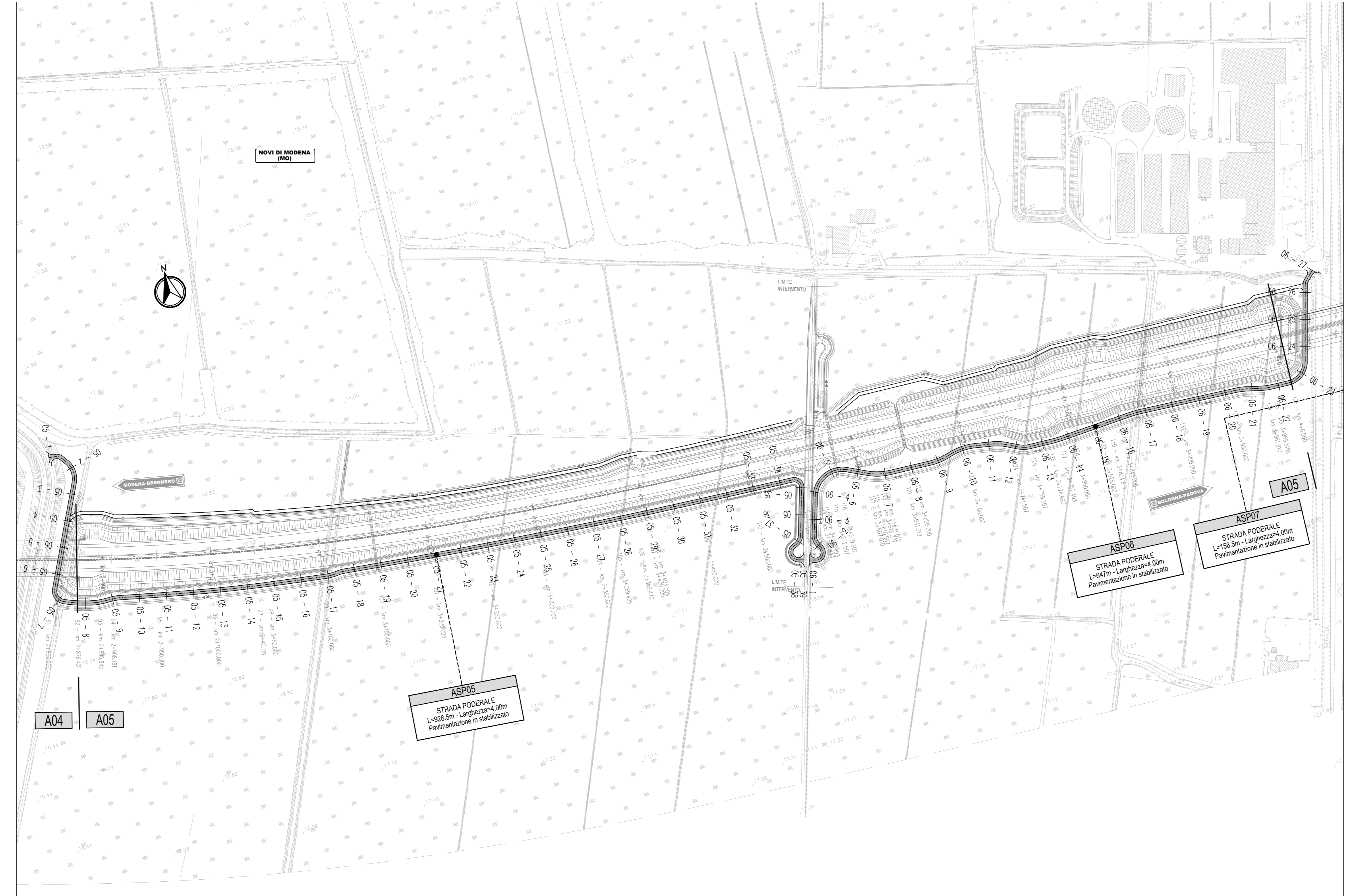
LEGENDA

TERRITORIO	<ul style="list-style-type: none"> --- Confini regionali - - - Confini provinciali - · - Confini comunali □ Denominazione Comune 	INFRASTRUTTURE ESISTENTI	<ul style="list-style-type: none"> Autostrade Ferrovie Asse viario Cispadano
RUOLO (RE)	<ul style="list-style-type: none"> Direzioni 	INFRASTRUTTURE DI PROGETTO	<ul style="list-style-type: none"> Tracciato autostradale, svincoli, interconnessioni, aree di servizio Viabilità di adduzione al sistema autostradale Interventi di riapertura delle viabilità poderali intereferte (larghezza 4-6m) Percorsi ciclabili su viabilità poderali Percorsi ciclabili su altre viabilità
OPERE D'ARTE E VIABILITA' DI PROGETTO	<ul style="list-style-type: none"> Viabilità poderali Wib corpo autostradale 		

ELABORATI DI RIFERIMENTO

CARATTERISTICHE DEI MATERIALI

NOTE



IL CONCESSIONARIO: **Regione Emilia-Romagna** / **ARC** AUTOSTRADA REGIONALE CISPADANA

AUTOSTRADA REGIONALE CISPADANA DAL CASELLO DI REGGIOLO-ROLO SULLA A22 AL CASELLO DI FERRARA SUD SULLA A13
CODICE C.U.P. E8180800060009

PROGETTO DEFINITIVO

ASSE AUTOSTRADALE (COMPRESIVO DEGLI INTERVENTI LOCALI DI COLLEGAMENTO VIARIO AL SISTEMA AUTOSTRADALE)

PROGETTAZIONE STRADALE
AREE SI SOSTA E DI SERVIZIO
PERCORSI CICLOPEDONALI
PLANIMETRIA DI PROGETTO E TRACCIAMENTO - TAVOLA 1/6

IL PROGETTISTA: **PIACENTINI INGEGNERI S.r.l.**
Ing. Emilio Salsi
Albo Ing. Bologna n° 4152

RESPONSABILE INTEGRAZIONE PRESTAZIONI SPECIALISTICHE:
Ing. Emilio Salsi
Albo Ing. Reggio Emilia n° 945

IL CONCESSIONARIO: **Autonomia Regionale**
A. PIACENTINI
Capo-Progetto

G									
F									
E									
D									
C									
B									
A	17/04/2012	Emissione		Marzari	Piacentini	Salsi			
REVISIONE	DATA	DESCRIZIONE	REDAZIONE	CONTROLLATO	APPROVAZIONE				
IDENTIFICAZIONE ELABORATO	DATA	DESCRIZIONE	REDAZIONE	CONTROLLATO	APPROVAZIONE				
2/2/2/2	P/0	0/0/0	A/P/0/0	0/0	S/D	P/2	0/1	A	17/04/2012
									MAGGIO 2012
									1:2000