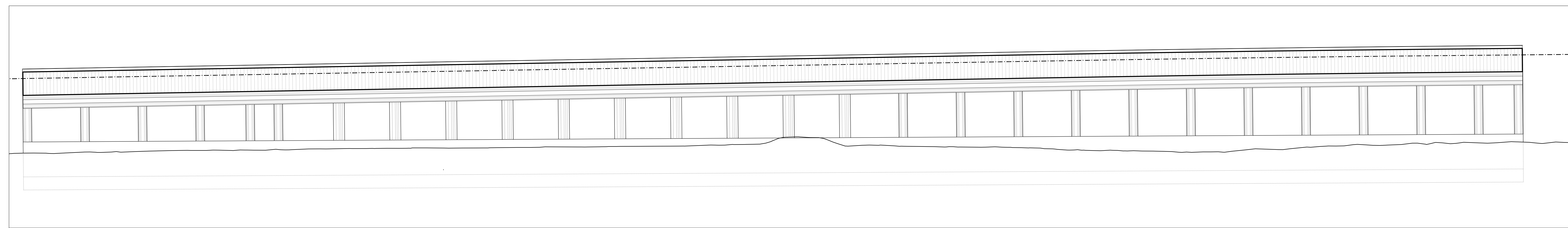




PROSPETTO OPERA DALLA SS5
Scala 1:200



INQUADRAMENTO SU ORTOFOTO



ESEMPIO RENDERING OPERA DI SCAVALCO



COMMITTENTE:
RFI
RETE FERROVIARIA ITALIANA
GRUPPO FERROVIE DELLO STATO ITALIANE

PROGETTAZIONE:
ITALFERR
GRUPPO FERROVIE DELLO STATO ITALIANE

DIREZIONE TECNICA
S.O. PROGETTAZIONE INTEGRATA CENTRO
PROGETTO DI FATTIBILITA' TECNICA ECONOMICA

VELOCIZZAZIONE DELLA LINEA ROMA - PESCARA
RADDOPPIO FERROVIARIO TRATTA SCAFA - MANOPPELLO
(LOTTO 2)

SOTTOPASSI E SOTTOVIA STRADALI
SL21 - Scavalco SS5 Tiburtina da pk 1+193,20 a pk 1+364,00 - Pianta, prospetto e sezione-Studio preliminare

SCALA:
Varie

COMMESSA	LOTTO	FASE	ENTE	TIPO DOC.	OPERAVISCIPLINA	PROGR.	REV.
IAAK	00	R	29	BZ	SL21100	901	A

Revis.	Descrizione	Redatto	Data	Verificato	Data	Approvato	Data	AutORIZZATO	Data
A	Emissione esecutiva a seguito Comunicazione MIC del 27/05/2022	[Firma]	Luglio 2022	[Firma]	Luglio 2022	T. Paselli	Luglio 2022	F. Arbini	Luglio 2022

File: IAAK00R29BZ2110001A.dwg n. Elab.: 16-10