



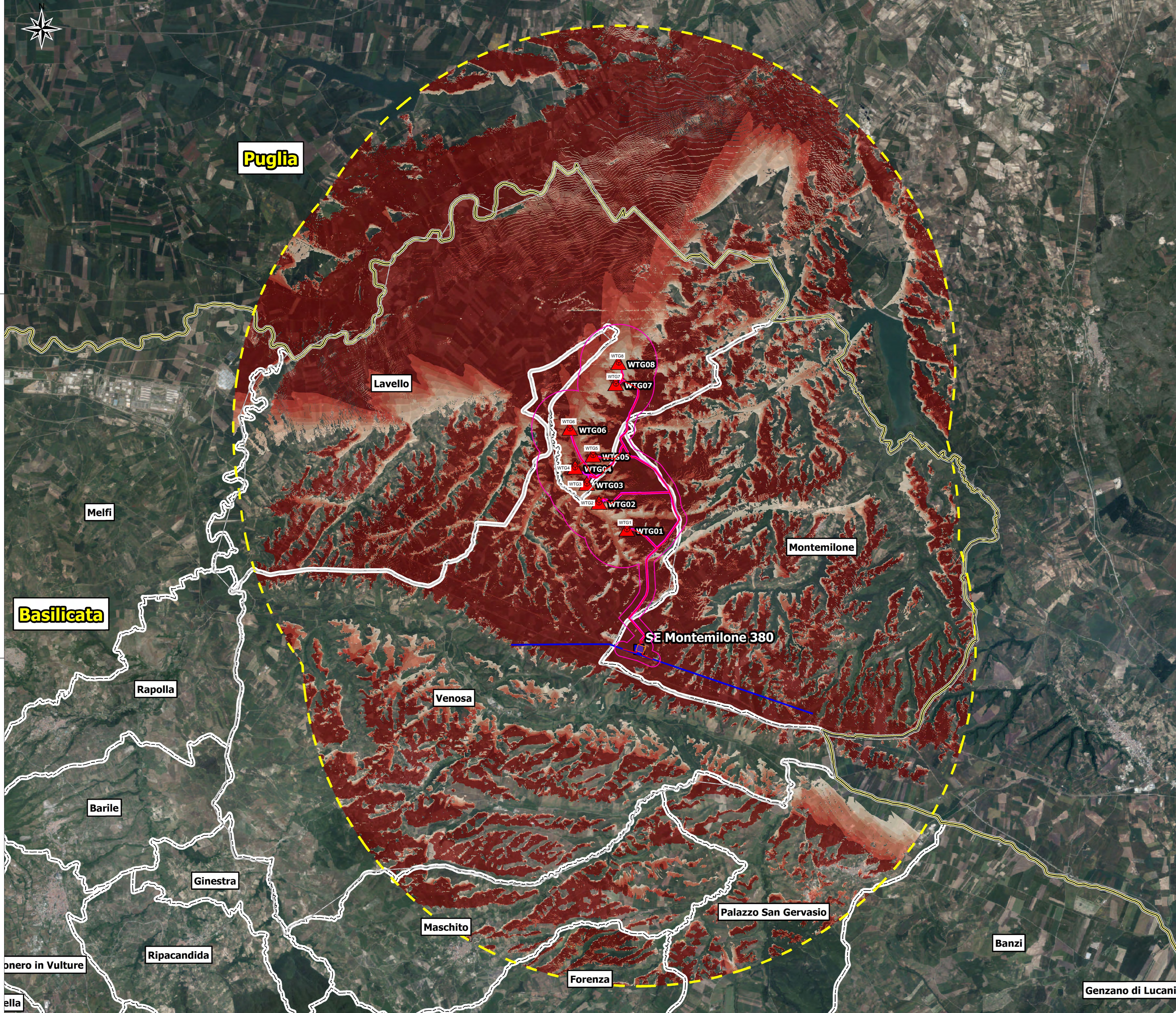
LEGENDA

- Aerogeneratore
- Corridoio di studio
- Tracciato cavidotto
- Sottostazione Utente
- Nuova Stazione Elettrica 380/150 kw di Cerignola (FG)
- Confini Comunali

- SE Montemilone
- Cavidotto
- Aerogeneratori
- Buffer 11 km
- Confini Regionali
- Confini Comunali

Mappa dell'intervisibilità

- 1
- 2
- 3
- 4
- 5
- 6
- 7
- 8



REGIONE BASILICATA

COMUNE DI VENOSA

COMUNE DI LAVELLO

COMUNE DI MONTEMILONE

Provincia POTENZA

PROGETTO DEFINITIVO PER LA REALIZZAZIONE DI UN IMPIANTO EOLICO DENOMINATO "CE MONTEMILONE" COSTITUITO DA 8 AEROGENERATORI CON POTENZA COMPLESSIVA DI 48 MW E RELATIVE OPERE DI CONNESSIONE ALLA R.T.N.

STUDIO DI IMPATTO AMBIENTALE ED ALLEGATI ANALISI AMBIENTALE
Carta della percezione visiva e dell'intervisibilità

ELABORATO A.17.1.0.24
SCALA 1:40.000

PROPRONTE:

ABEI ENERGY GREEN ITALY II SRL
16335491003

ABEI ENERGY GREEN ITALY II S.R.L.
Via Vincenzo Bellini, 22
00198 Roma (RM)
pec: abeienergygreenitaly2@legalmail.it

PROGETTO:

ATECH
Società di Ingegneria e Architettura

ATECH srl
Via Zola Resistenza 48
70124 Bari (BA)
pec: atech@legalmail.it

dot. Ing. Alessandro Antezza

Il DIRETTORE TECNICO
dot. Ing. Orazio Tricario

Studio di Impatto Ambientale,
Geologia, Paesaggio:

Il Responsabile del Gruppo di Progettazione Ambientale
Dot. Geol. Andrea RONDINARA

Il Geologo
Dot. Geol. Andrea RONDINARA

Il Paesaggista
Dot. Geol. Davide PISTELLO

Acustica
Dot. Arch. Vincenzo BONASORTA
Dot. Ing. Valerio MENCACCINI

EM/REV.	DATA	REDATTO	VERIFICATO	APPROVATO	DESCRIZIONE
0	MARZO 2022	V. Bonasorta	A. Rondinara	A. Rondinara	Emissione