



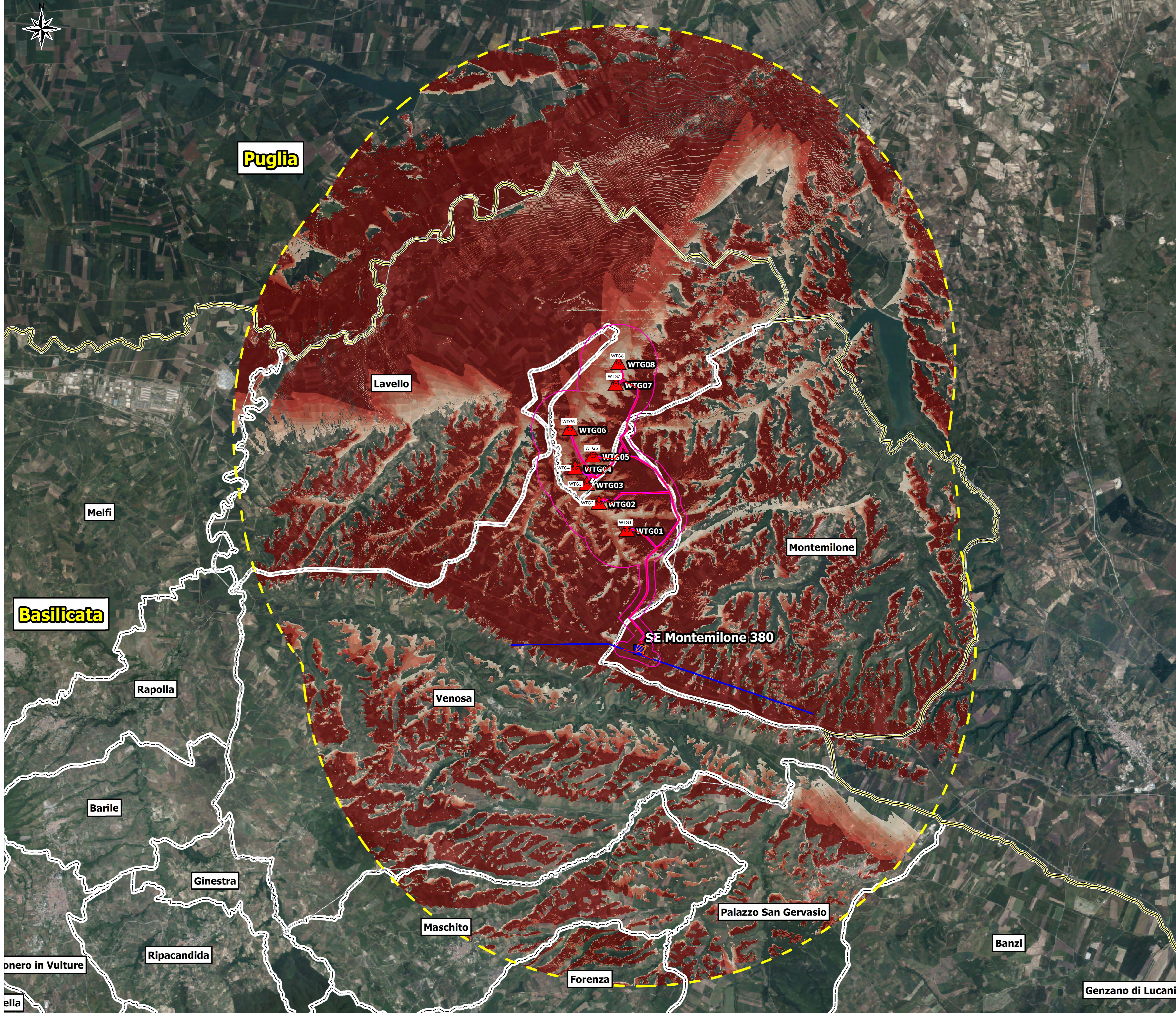
LEGENDA

- Aerogeneratore
- Corridoio di studio
- Tracciato cavidotto
- Sottostazione Utente
- Nuova Stazione Elettrica 380/150 kw di Cerignola (FG)
- Confini Comunali

- SE Montemilone
- Cavidotto
- Aerogeneratori
- Buffer 11 km
- Confini Regionali
- Confini Comunali

Mappa dell'intervisibilità

- 1
- 2
- 3
- 4
- 5
- 6
- 7
- 8



REGIONE BASILICATA

COMUNE DI VENOSA

COMUNE DI LAVELLO

COMUNE DI MONTEMILONE

Provincia POTENZA

PROGETTO DEFINITIVO PER LA REALIZZAZIONE DI UN IMPIANTO EOLICO DENOMINATO "CE MONTEMILONE" COSTITUITO DA 8 AEROGENERATORI CON POTENZA COMPLESSIVA DI 48 MW E RELATIVE OPERE DI CONNESSIONE ALLA R.T.N.

RELAZIONE PAESAGGISTICA

Carta della percezione visiva e dell'intervisibilità

ELABORATO **A.17.3.1.8**

SCALA 1:40.000

PROPRONENTE:

ABEI ENERGY GREEN ITALY II SRL
16335491003

ABEI ENERGY GREEN ITALY II S.R.L.
Via Vincenzo Bellini, 22
00198 Roma (RM)
pec: abeienergygreenitaly2@legalmail.it

PROGETTO:

TECH
SOCIETA' DI INGEGNERIA E ARCHITETTURA

ATECH srl
Via Zola Resistenza 48
70126 Bari (BA)
pec: atech@gegema.it
dott. Ing. Alessandro Antezza

DIRETTORE TECNICO
dott. Ing. Grazia Tricario

Studio di Impatto Ambientale, Geologia, Paesaggio:

Il Responsabile del Gruppo di Progettazione Ambientale
Dott. Geol. Andrea RONDINARA

Il Geologo
Dott. Geol. Andrea RONDINARA

Il Geografo
Dott. Geol. Davide PISTELLO

Paesaggio
Dott. Arch. Vincenzo BONASORTA

Acustica
Dott. Ing. Valerio MENCACCINI

EM/REV.	DATA	REDATTO	VERIFICATO	APPROVATO	DESCRIZIONE
0	MARZO 2022	V. Bonasorta	A. Rondinara	A. Rondinara	Emissione