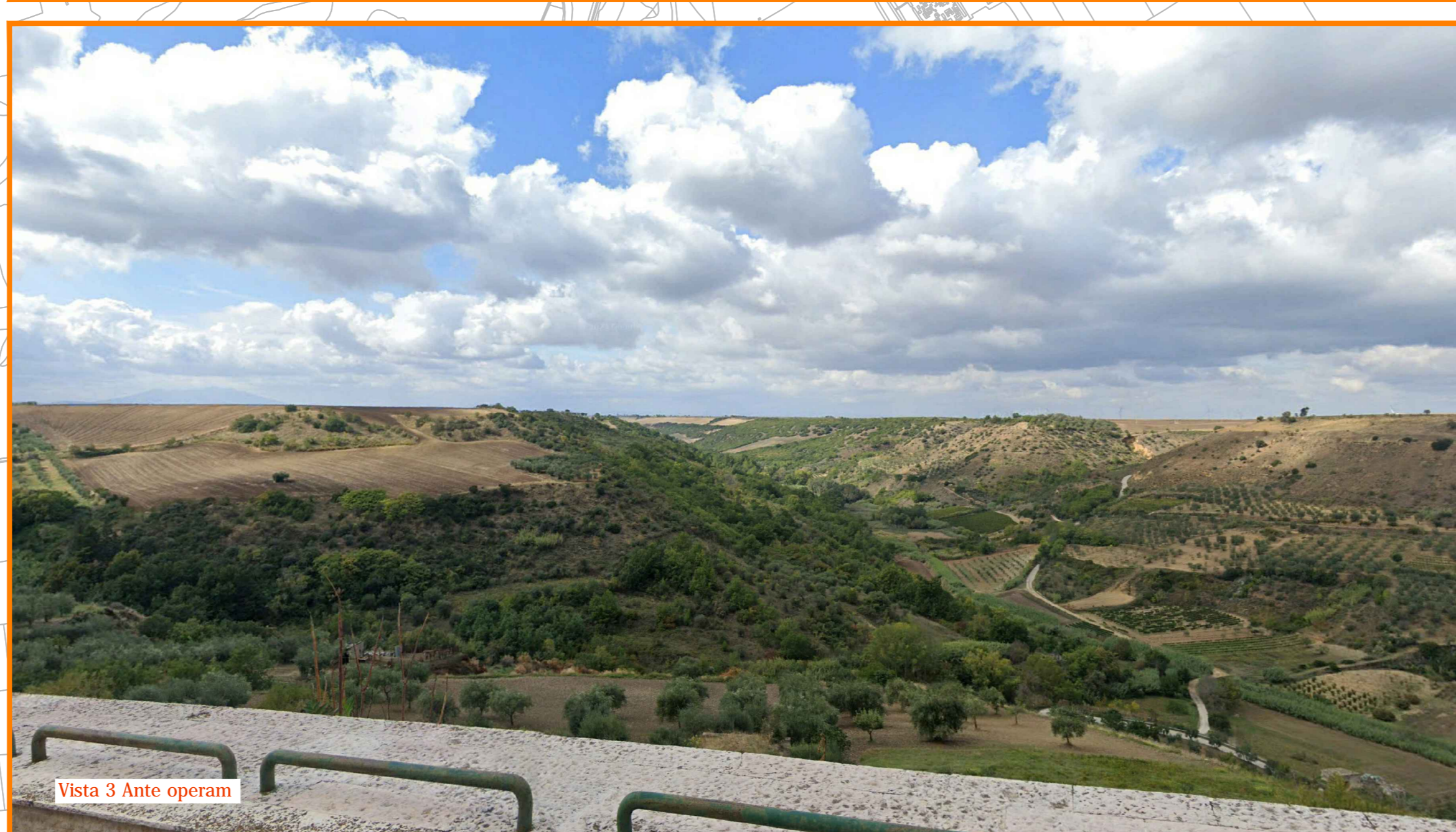
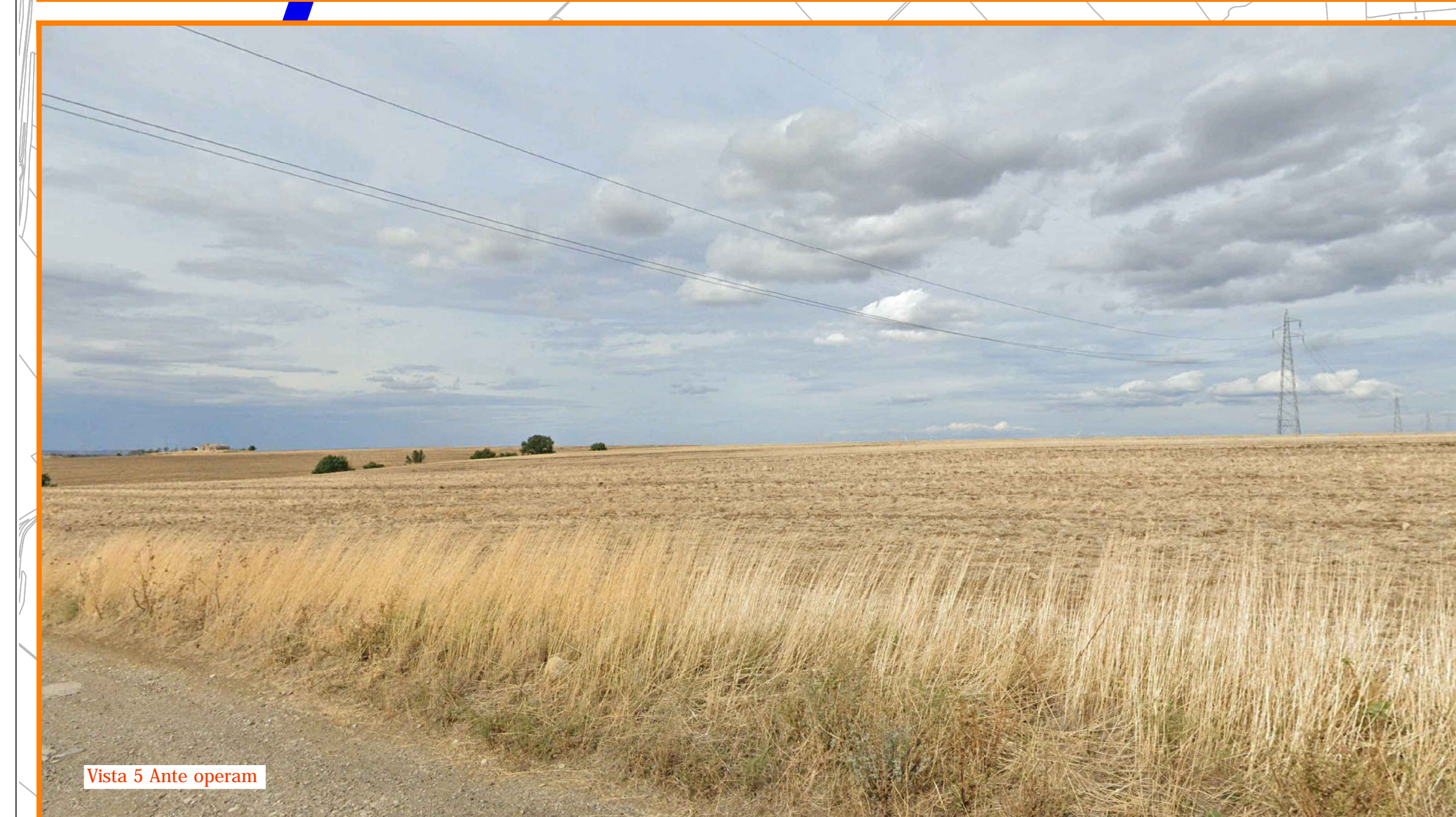
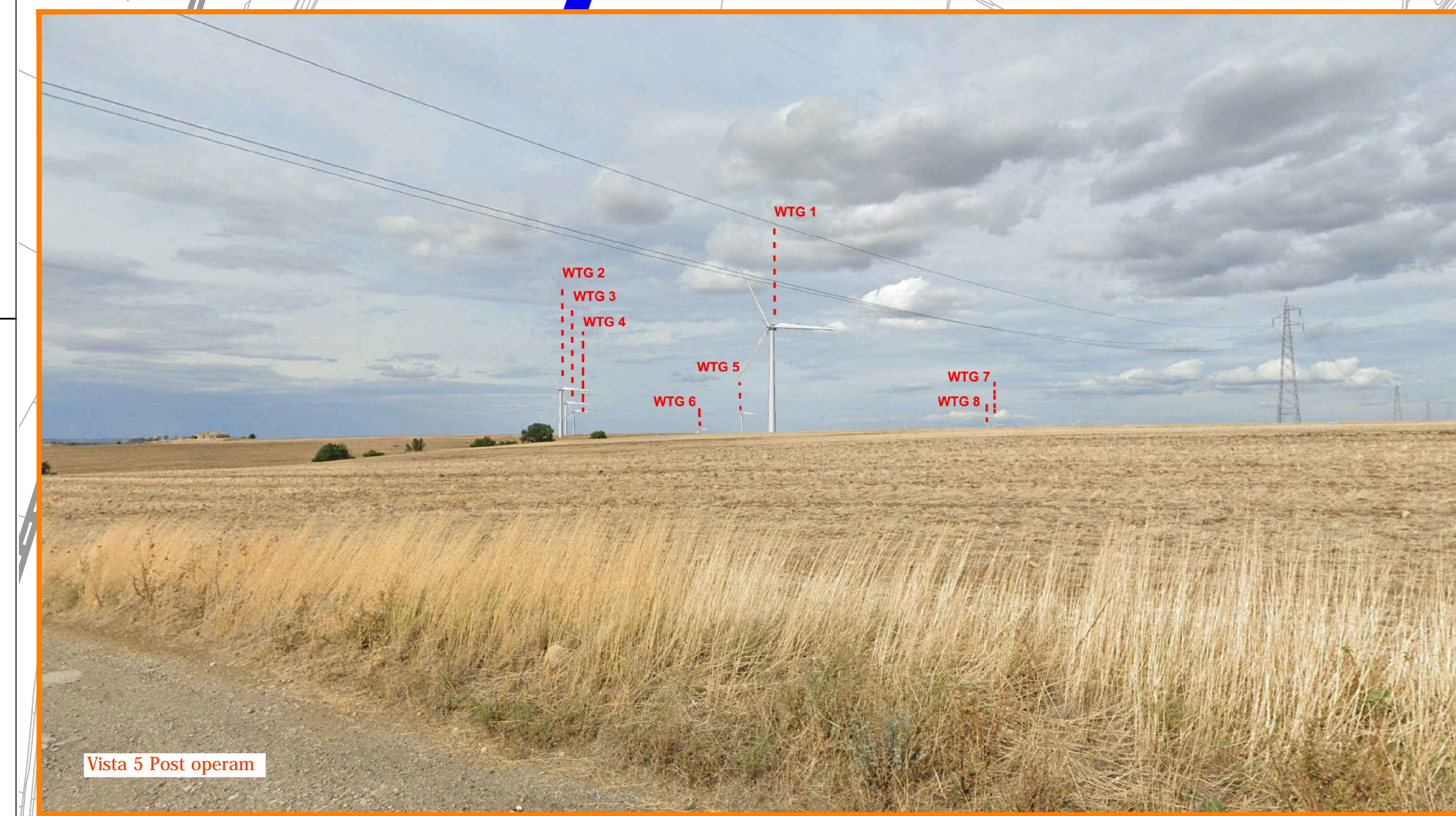


LEGENDA

- Aerogeneratore
- Corridoio di studio
- Tracciato cavidotto
- Sottostazione Utente
- Nuova Stazione Elettrica 380/150 kw di Cerignola (FG)
- Confini Comunali

Keyplan

1 Punti di vista



REGIONE
BASILICATA

COMUNE DI
VENOSA

COMUNE DI
LAVELLO

COMUNE DI
MONTEMLONE

Provincia POTENZA

PROGETTO DEFINITIVO PER LA REALIZZAZIONE DI UN IMPIANTO EOLICO DENOMINATO "CE MONTEMLONE" COSTITUITO DA 8 AEROGENERATORI CON POTENZA COMPLESSIVA DI 48 MW E RELATIVE OPERE DI CONNESSIONE ALLA R.T.N.

RELAZIONE PAESAGGISTICA

Fotosimulazioni
Tavola 1 di 2

ELABORATO
A.17.3.1.9.1

SCALA
1:10.000

PROPONENTE:

ABEI ENERGY GREEN ITALY II S.R.L.
Via Vincenzo Bellini, 22
00198 Roma (RM)
pec: abeienergygreenitaly2@legalmail.it

PROGETTO:

ATECH
SOCIETA' DI INGEGNERIA E ARCHITETTURA
ATECH srl
Via della Resistenza 48
77026 Gravina
pec: atech@attech.it
dot. Ing. Alessandro Antezza

IL DIRETTORE TECNICO
dot. Ing. Orazio Tricario

Studio di Impatto Ambientale, Geologia, Paesaggio:

Il Responsabile del Gruppo di Progettazione Ambientale
Dot. Geol. Andrea RONDINARA

Il Geologo
Dot. Geol. Andrea RONDINARA

Il Geografo
Dot. Geol. Davide PISTILLO

Paesaggio
Dot. Arch. Vincenzo BONASORTA

Acustica
Dot. Ing. Valerio MENCACCINI

EM/REV.	DATA	REDATTO	VERIFICATO	APPROVATO	DESCRIZIONE
0	MARZO 2022	V. Bonasorta	A. Rondinara	A. Rondinara	Emissione