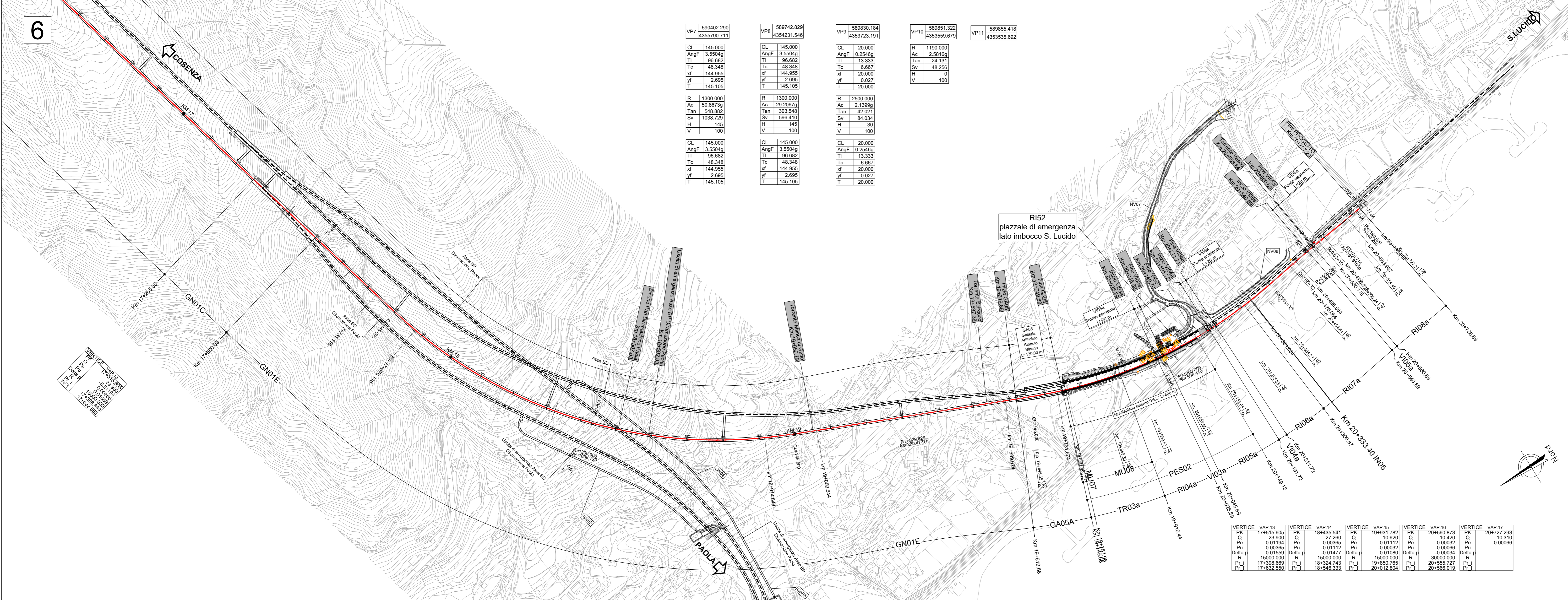
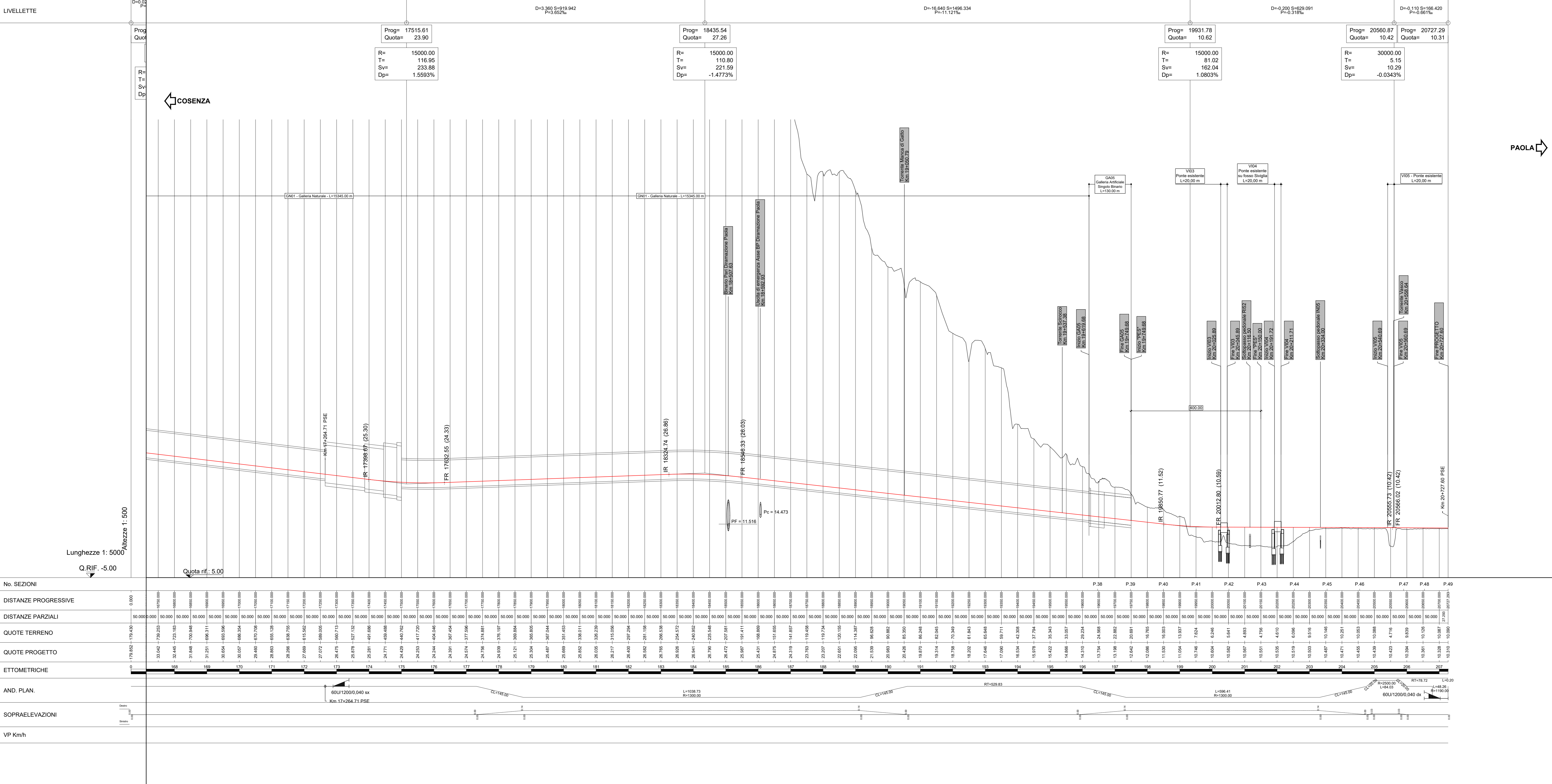
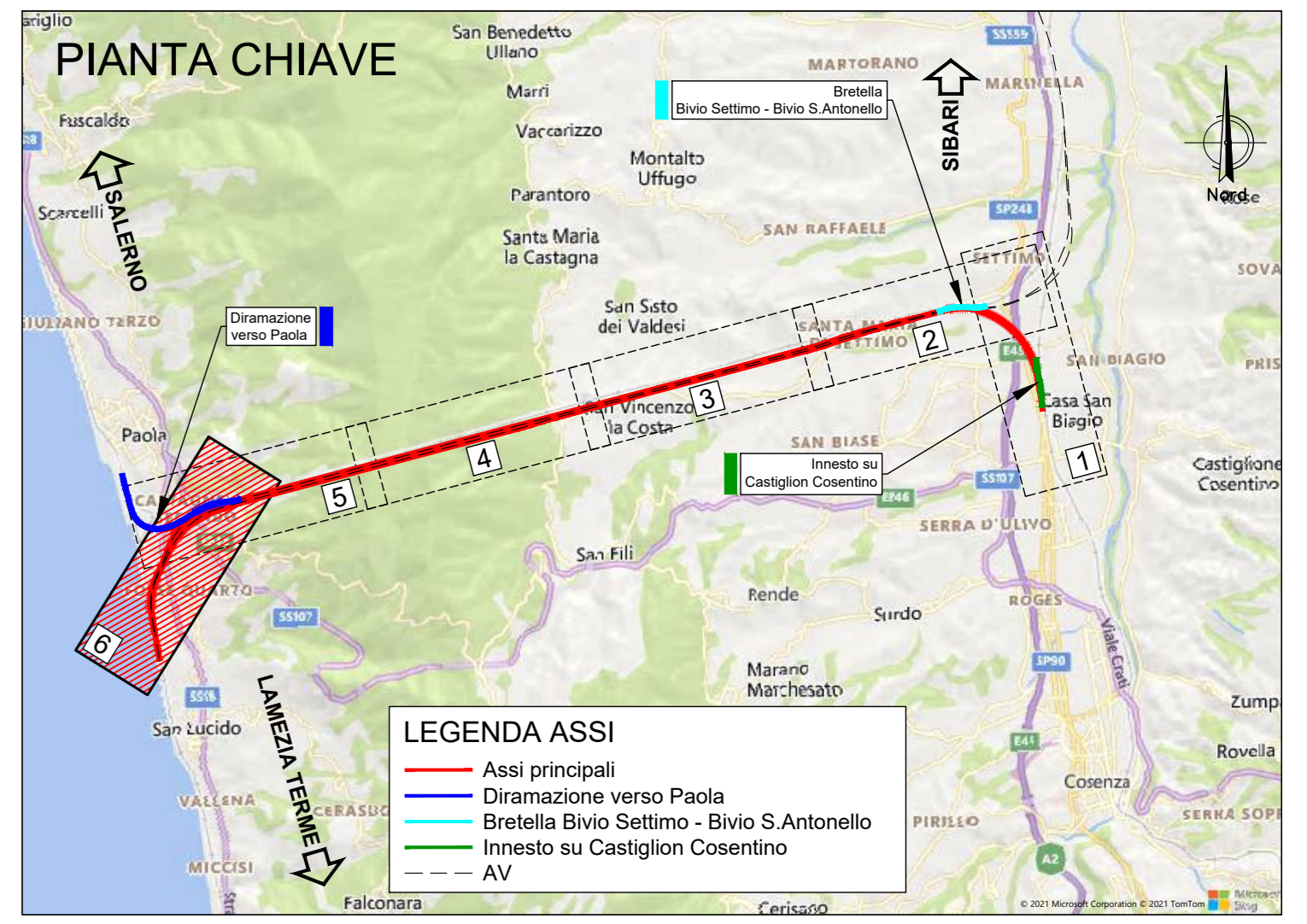


6



VP1 590402.200 4352700.711	VP2 589742.820 4352721.546	VP3 589630.184 4352723.191	VP10 589881.322 4352659.679	VP11 589855.418 4352655.692
CL 144.000 Angf 3.5004g Tl 96.682 Tc 48.348 Mf 144.855 Ml 2.695 T 144.105	CL 144.000 Angf 3.5004g Tl 96.682 Tc 48.348 Mf 144.855 Ml 2.695 T 144.105	CL 20.000 Angf 3.2504g Tl 13.333 Tc 6.667 Mf 20.000 Ml 0.027 T 20.000	CL 1190.000 Angf 3.2504g Tl 24.131 Tc 48.266 Mf 20.000 Ml 0.027 T 190	CL 144.000 Angf 3.5004g Tl 96.682 Tc 48.348 Mf 144.855 Ml 2.695 T 144.105
R 1300.000 Ac 56.8875g Tm 548.862 Sv 1038.729 H 145 V 100	R 1300.000 Ac 56.8875g Tm 548.862 Sv 1038.729 H 145 V 100	R 2500.000 Ac 21.399g Tm 333.548 Sv 84.034 H 100 V 100	R 2500.000 Ac 21.399g Tm 333.548 Sv 84.034 H 100 V 100	CL 144.000 Angf 3.5004g Tl 96.682 Tc 48.348 Mf 144.855 Ml 2.695 T 144.105
CL 144.000 Angf 3.5004g Tl 96.682 Tc 48.348 Mf 144.855 Ml 2.695 T 144.105	CL 144.000 Angf 3.5004g Tl 96.682 Tc 48.348 Mf 144.855 Ml 2.695 T 144.105	CL 20.000 Angf 3.2504g Tl 13.333 Tc 6.667 Mf 20.000 Ml 0.027 T 20.000	CL 1190.000 Angf 3.2504g Tl 24.131 Tc 48.266 Mf 20.000 Ml 0.027 T 190	CL 144.000 Angf 3.5004g Tl 96.682 Tc 48.348 Mf 144.855 Ml 2.695 T 144.105

VERTICE	17-5115.805	VERTICE	18-435.541	VERTICE	19-031.782	VERTICE	20-560.873	VERTICE	20-727.201
PK	23.900	PK	23.900	PK	10.820	PK	10.820	PK	10.820
Pe	0.01184	Pe	0.00385	Pe	0.01112	Pe	0.00032	Pe	0.00032
Pa	0.00385	Pa	-0.01112	Pa	-0.00032	Pa	0.00032	Pa	0.00032
Delta p	0.01569	Delta p	-0.01497	Delta p	0.01144	Delta p	0.00064	Delta p	0.00064
R	1300.000	R	1300.000	R	1300.000	R	3000.000	R	3000.000
Pi	17-388.869	Pi	18-524.743	Pi	19-892.765	Pi	20-555.727	Pi	20-555.727
Pj	17-432.550	Pj	18-546.333	Pj	20-012.864	Pj	20-566.019	Pj	20-566.019



LEGENDA

- ASSE DI PROGETTO
- ASSI A.V.
- MARCIPIEDE ESTERNO 'PES'
- MARCIPIEDE DI STAZIONE
- DEMOLIZIONI

COMITENTE: **RFI** RETE FERROVIARIA ITALIANA GRUPPO FERROVIE DELLO STATO ITALIANE

PROGETTAZIONE: **ITALFER** INFRASTRUTTURE FERROVIARIE

U.O. COORDINAMENTO DI SISTEMA E PFTE

PROGETTO DI FATTIBILITA' TECNICA ED ECONOMICA

LINEA COSENZA - PAOLA / S. LUCIDO
NUOVA LINEA AV SALERNO - REGGIO CALABRIA
RADDOPPIO COSENZA - PAOLA / S. LUCIDO

INFRASTRUTTURA FERROVIARIA

Plano-Profilo BP - Tav. 6 di 6

SCALA: 1:5000/500

COMMESSA LOTTO FASE ENTE TIPO DOC. OPERA/DISCIPLINA PROGR. REV.

RC1C 03 R 10 L5 1F0001 006 B

Rev.	Descrizione	Redatto	Data	Verificato	Data	Approvato	Data	Autorizzato Data
A	Emissione esecutiva	S. Gennaro	Nov-2021	S. Gennaro	Nov-2021	[Signature]	Nov-2021	09/Nov-2021
B	Intervento di adeguamento infrastrutturale (Raddoppio Cozenza - Paola)	S. Gennaro	Giul-2022	S. Gennaro	Giul-2022	[Signature]	Giul-2022	09/Giul-2022

File: RC1C.0.3.R.10.L5.IF.00.0.1.006.B