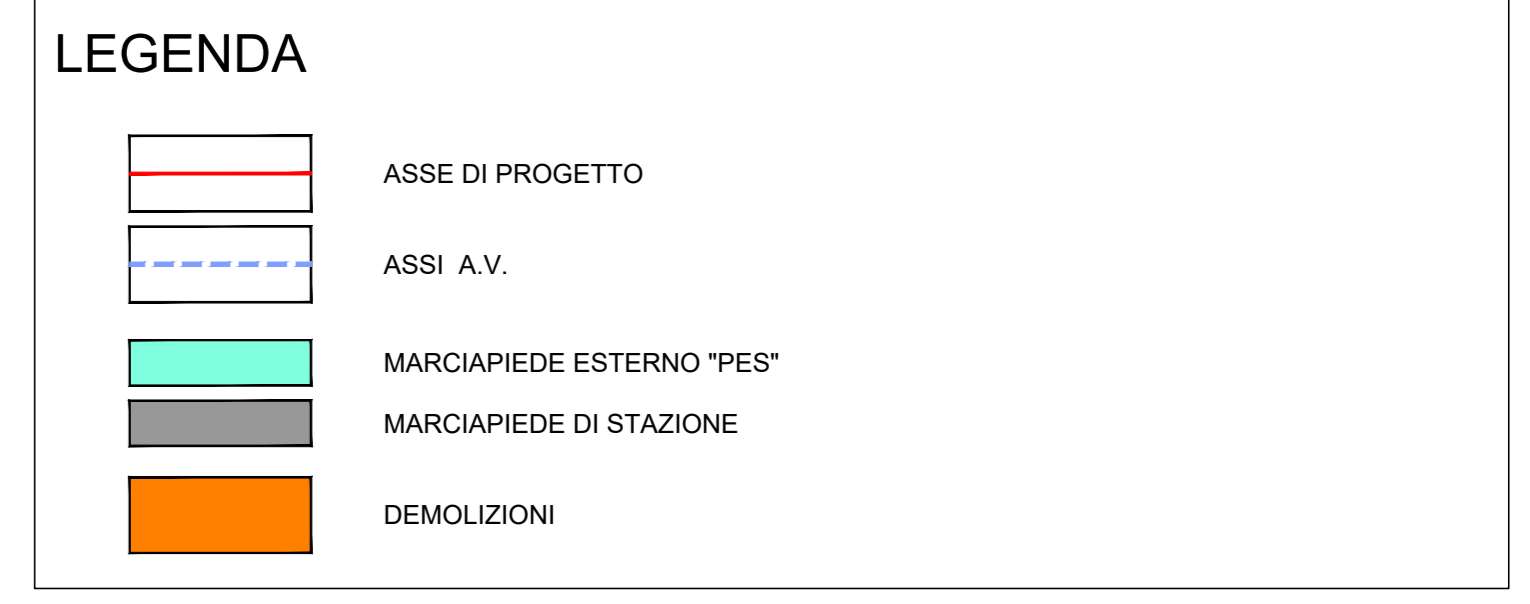
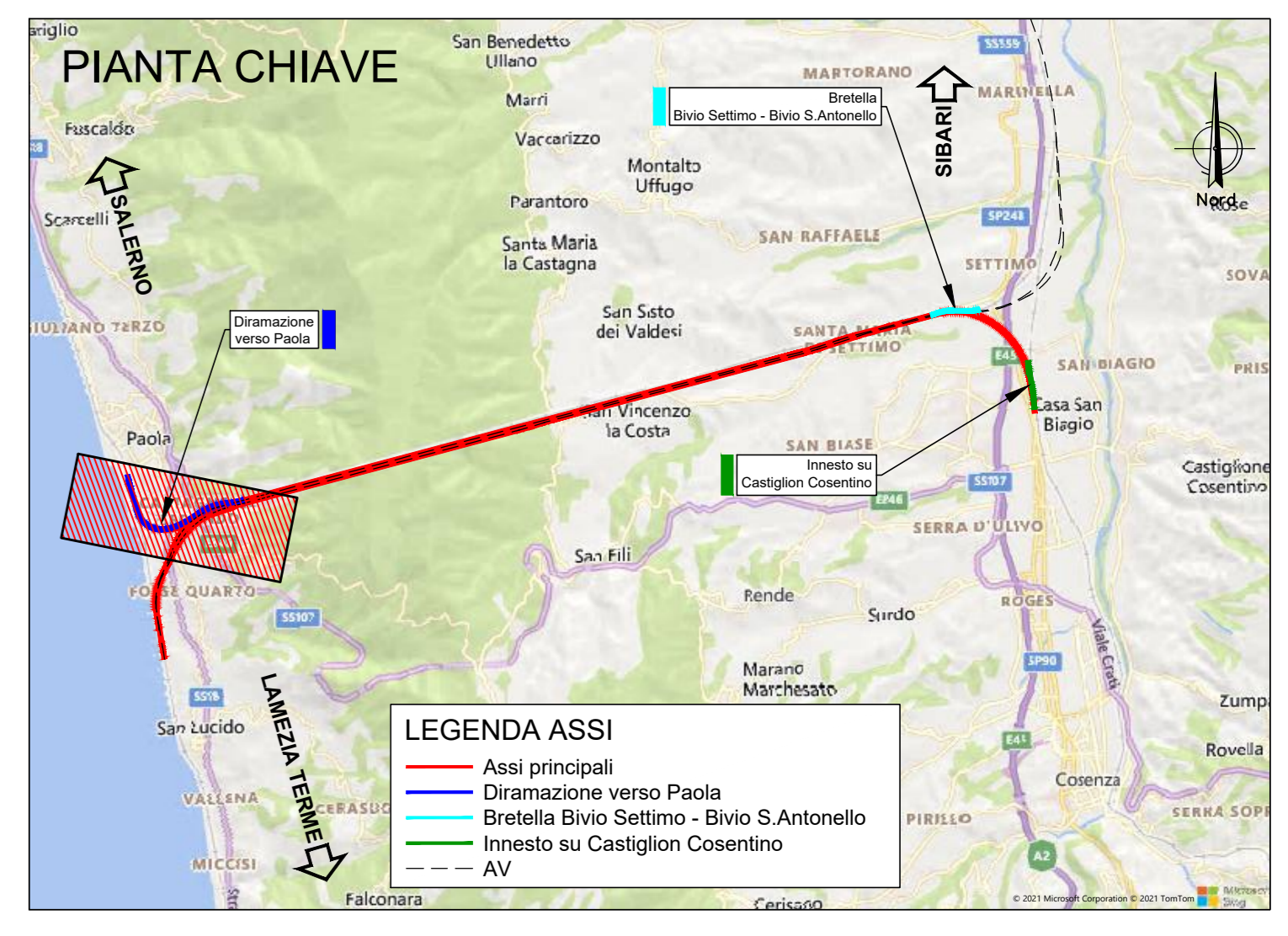
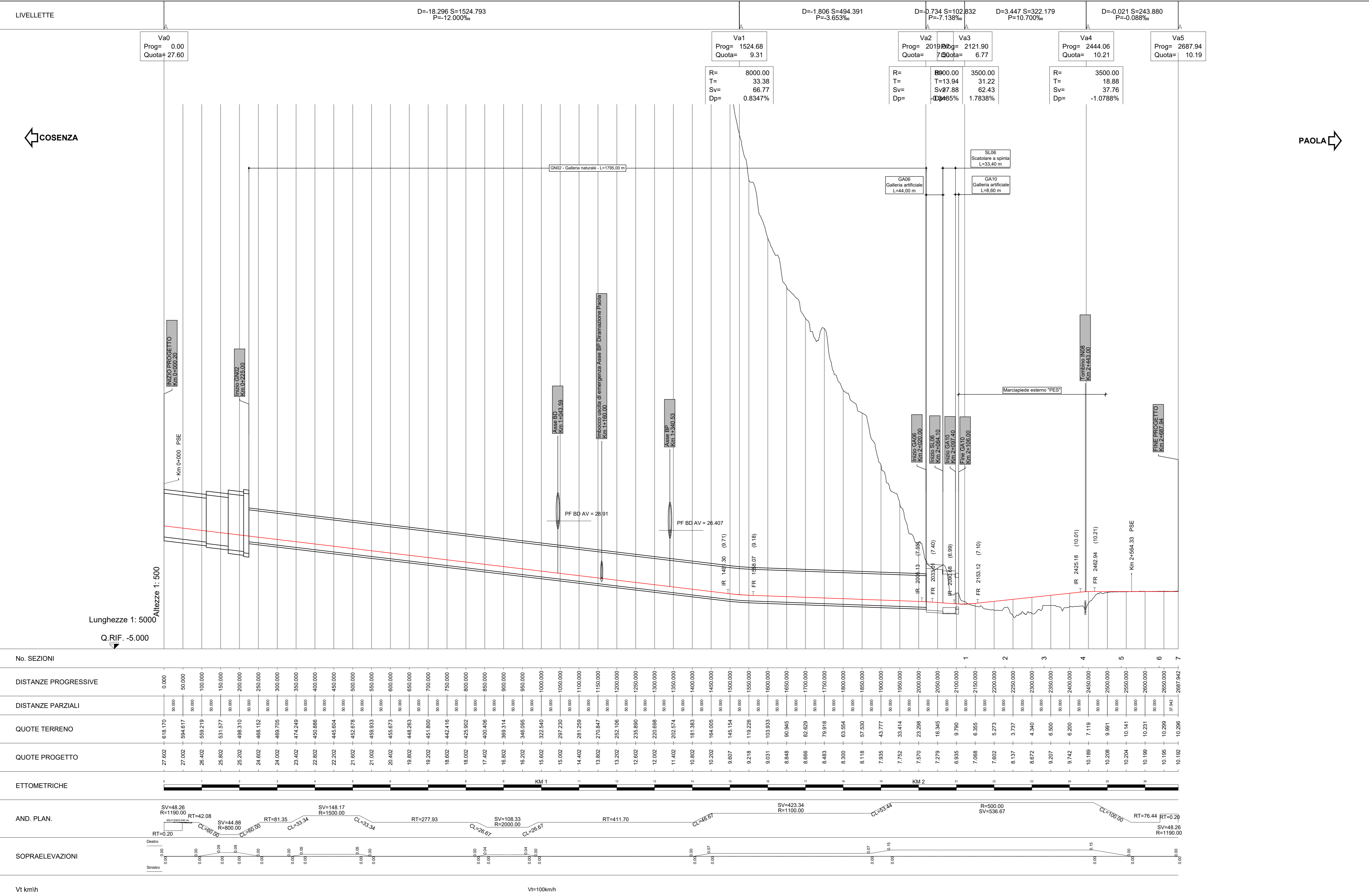




VERTICE	1990	VERTICE	2010	VERTICE	2020	VERTICE	2030	VERTICE	2040
Pa	1420000	Pa	1420000	Pa	1420000	Pa	1420000	Pa	1420000
Pa	1420000	Pa	1420000	Pa	1420000	Pa	1420000	Pa	1420000
Pa	1420000	Pa	1420000	Pa	1420000	Pa	1420000	Pa	1420000



COMMITTENTE: **RFI** INFRASTRUTTURE FERROVIARIE ITALIANE

PROGETTAZIONE: **ITALFERR** GRUPPO FERROVIE DELLO STATO ITALIANE

U.O. COORDINAMENTO DI SISTEMA E PFTE

PROGETTO DI FATTIBILITA' TECNICA ED ECONOMICA

LINEA COSENZA - PAOLA / S. LUCIDO
NUOVA LINEA AV SALERNO - REGGIO CALABRIA
RADDOPPIO COSENZA - PAOLA / S. LUCIDO

INFRASTRUTTURA FERROVIARIA

Diramazione e Interconnessione verso Paola BD: Piano-Profilo

SCALA: 1:5000/500

COMMESSA LOTTO FASE ENTE TIPO DOC. OPERA/DISCIPLINA PROGR. REV.

RC1C 03 R 10 L5 IF0001 014 B

Rev.	Descrizione	Redatto	Data	Verificato	Data	Approvato	Data	Autorizzato Data
A	Emissione esecutiva	S. Casella	Nov-2021	S. Casella	Nov-2021	D. P.	Nov-2021	01/09/2022
B	Conferma e sviluppo di progetto	S. Casella	Gen-2022	S. Casella	Gen-2022	D. P.	Gen-2022	04/01/2022

File: RC1C.03.R.10.L5.IF.00.0.1.014.B