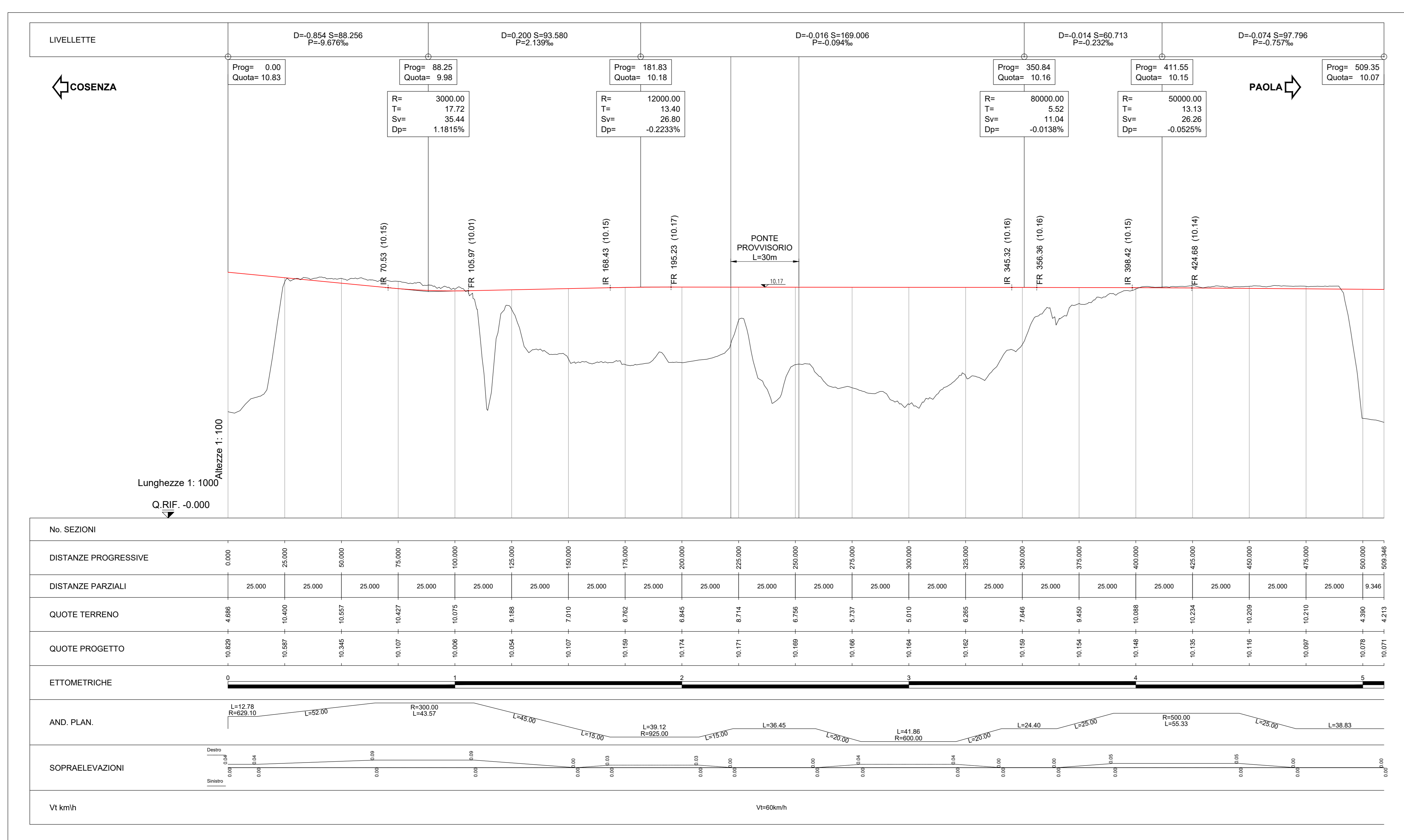
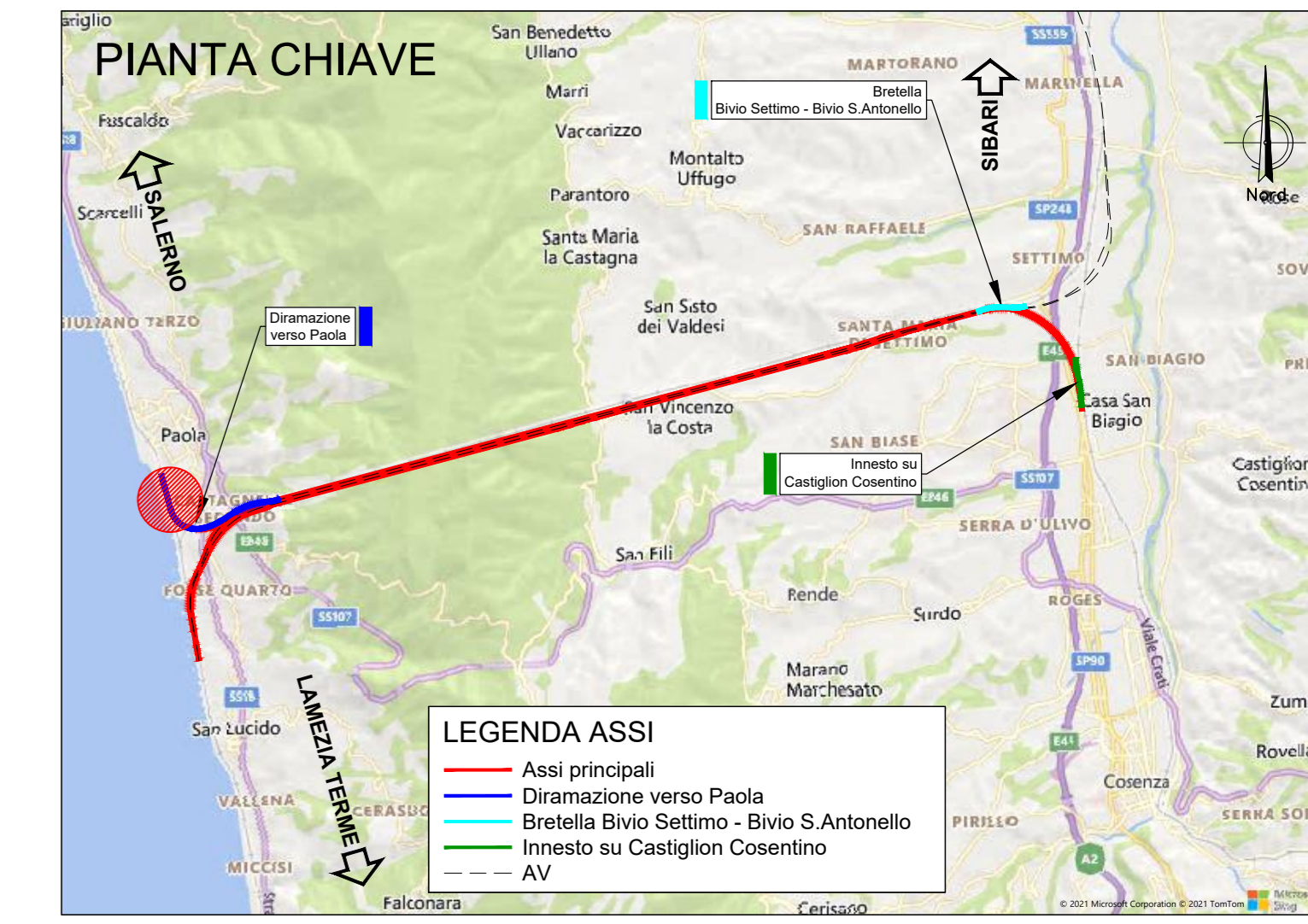


PLANIMETRIA DI TRACCIAMENTO
SCALA 1:1000



DATI TRACCIAMENTO

VP	SP	VP	SP	VP	SP	VP	SP
580405.772	580364.869	580340.540	580110.539	580267.455	580348.090	580405.772	580364.869
4356050.676	4356113.538	4356225.011	4356333.403	4356443.368	4356552.873	4356050.676	4356113.538
VP 1	VP 2	VP 3	VP 4	VP 5	VP 6	VP 1	VP 2
R=1620.000	R=15.000	R=20.000	R=25.000	R=25.000	R=25.000	R=1620.000	R=15.000
Ac=1.2933%	Ac=0.5162%	Ac=1.0610%	Ac=1.5015%	Ac=1.5015%	Ac=1.5015%	Ac=1.2933%	Ac=0.5162%
Tan=4.336	Tan=0.010	Tan=0.028	Tan=0.052	Tan=0.052	Tan=0.052	Tan=4.336	Tan=0.010
Fr=0.020	Fr=0.207	Fr=0.365	Fr=0.785	Fr=0.785	Fr=0.785	Fr=0.020	Fr=0.207
Co=13.795	Co=39.120	Co=41.866	Co=55.333	Co=55.333	Co=55.333	Co=13.795	Co=39.120
H=40	H=30	H=40	H=50	H=50	H=50	H=40	H=30
V=60	V=60	V=60	V=60	V=60	V=60	V=60	V=60
Angf1=2.3884%	Angf2=10.5469%	Angf1=0.5162%	Angf2=1.0610%	Angf1=1.0610%	Angf2=1.5015%	Angf1=2.3884%	Angf2=10.5469%
VP 1	VP 2	VP 3	VP 4	VP 5	VP 6	VP 1	VP 2
R=300.000	R=15.000	R=20.000	R=25.000	R=25.000	R=25.000	R=300.000	R=15.000
Ac=12.2409%	Ac=0.5162%	Ac=1.0610%	Ac=1.5015%	Ac=1.5015%	Ac=1.5015%	Ac=12.2409%	Ac=0.5162%
Tan=21.824	Tan=0.010	Tan=0.028	Tan=0.052	Tan=0.052	Tan=0.052	Tan=21.824	Tan=0.010
Fr=43.571	Fr=0.207	Fr=0.365	Fr=0.785	Fr=0.785	Fr=0.785	Fr=43.571	Fr=0.207
Co=43.550	Co=39.120	Co=41.866	Co=55.333	Co=55.333	Co=55.333	Co=43.550	Co=39.120
H=30	H=40	H=40	H=50	H=50	H=50	H=30	H=40
V=60	V=60	V=60	V=60	V=60	V=60	V=60	V=60
Angf1=12.2409%	Angf2=0.5162%	Angf1=1.0610%	Angf2=1.5015%	Angf1=1.5015%	Angf2=1.5015%	Angf1=12.2409%	Angf2=0.5162%
VP 1	VP 2	VP 3	VP 4	VP 5	VP 6	VP 1	VP 2
R=45.000	R=15.000	R=20.000	R=25.000	R=25.000	R=25.000	R=45.000	R=15.000
Ac=1.7766%	Ac=0.5162%	Ac=1.0610%	Ac=1.5015%	Ac=1.5015%	Ac=1.5015%	Ac=1.7766%	Ac=0.5162%
Tan=3.125	Tan=0.010	Tan=0.028	Tan=0.052	Tan=0.052	Tan=0.052	Tan=3.125	Tan=0.010
Fr=0.010	Fr=0.207	Fr=0.365	Fr=0.785	Fr=0.785	Fr=0.785	Fr=0.010	Fr=0.207
Co=0.010	Co=39.120	Co=41.866	Co=55.333	Co=55.333	Co=55.333	Co=0.010	Co=39.120
H=30	H=40	H=40	H=50	H=50	H=50	H=30	H=40
V=60	V=60	V=60	V=60	V=60	V=60	V=60	V=60
Angf1=1.7766%	Angf2=0.5162%	Angf1=1.0610%	Angf2=1.5015%	Angf1=1.5015%	Angf2=1.5015%	Angf1=1.7766%	Angf2=0.5162%



LEGENDA:

Asse linea storica	
Opere in costruzione	
Opere costruite fase precedente	
Opere in Demolizione	
Opere provvisorie	

COMMITTENTE: **RFI** RETE FERROVIARIA ITALIANA GRUPPO FERROVIE DELLO STATO ITALIANE

PROGETTAZIONE: **ITALFER** GRUPPO FERROVIE DELLO STATO ITALIANE

U.O. COORDINAMENTO DI SISTEMA E PFTE

PROGETTO DI FATTIBILITA' TECNICA ED ECONOMICA

LINEA COSENZA - PAOLA / S. LUCIDO
NUOVA LINEA AV SALERNO - REGGIO CALABRIA
RADDOPPIO COSENZA - PAOLA / S. LUCIDO

INFRASTRUTTURA FERROVIARIA

Linea Cosenza-Paola esistente: Plano-profilo deviata provvisoria ramo "Santomarco" diramazione Paola

SCALA: 1:1000/100

COMMESSA LOTTO FASE ENTE TIPO DOC. OPERA/DISCIPLINA Progr. REV.

RC1C 03 R 10 L7 1F0001 003 A

Rev.	Descrizione	Redatto	Data	Verificato	Data	Approvato	Data	Autorizzato Data
A	Emisione esecutiva		Nov-2021		Nov-2021		Nov-2021	Nov-2021

File: RC1C.0.3.R.10.L7.F.00.0.1.003.A