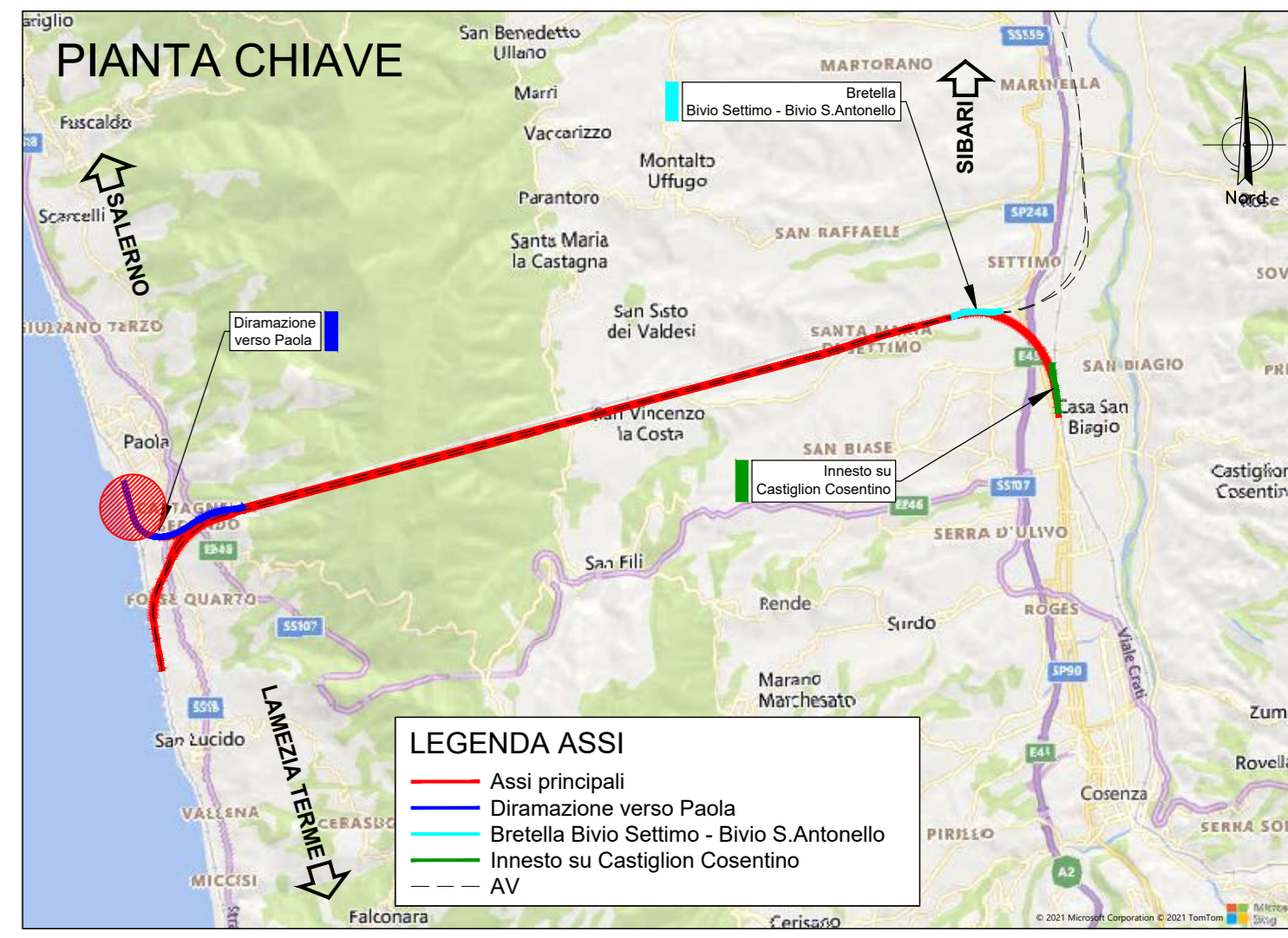
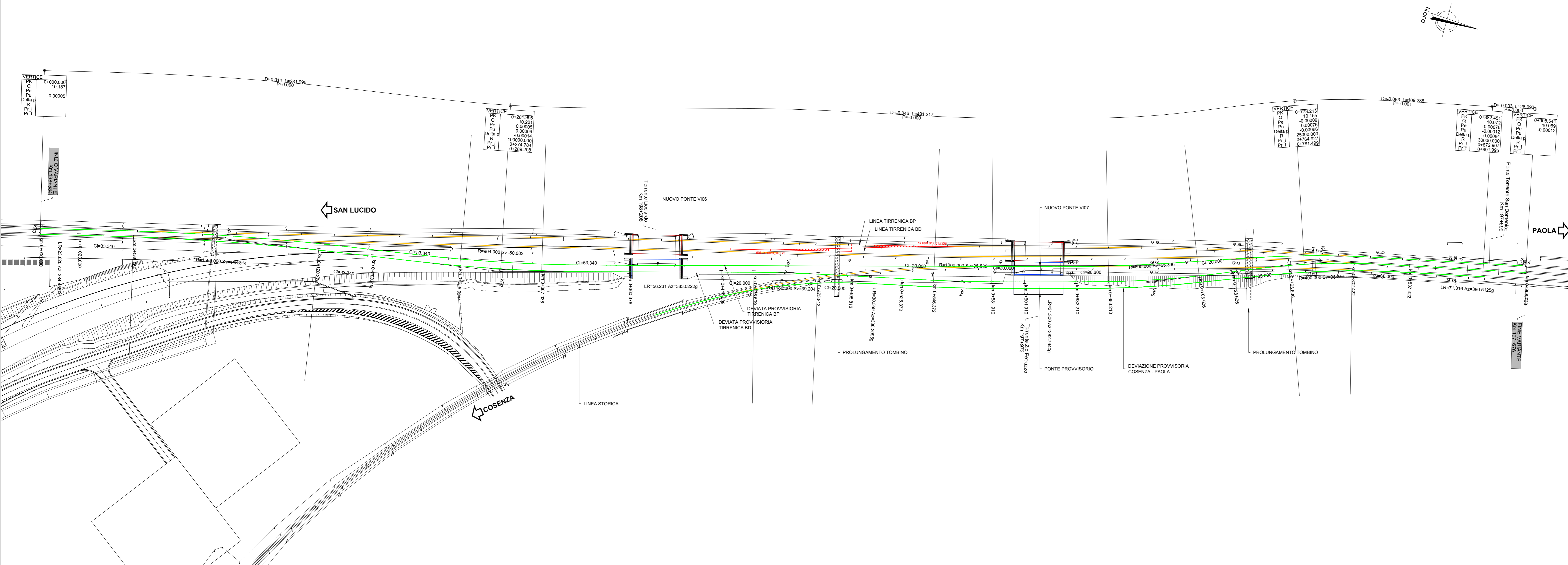


PLANIMETRIA DI TRACCIAMENTO
SCALA 1:1000

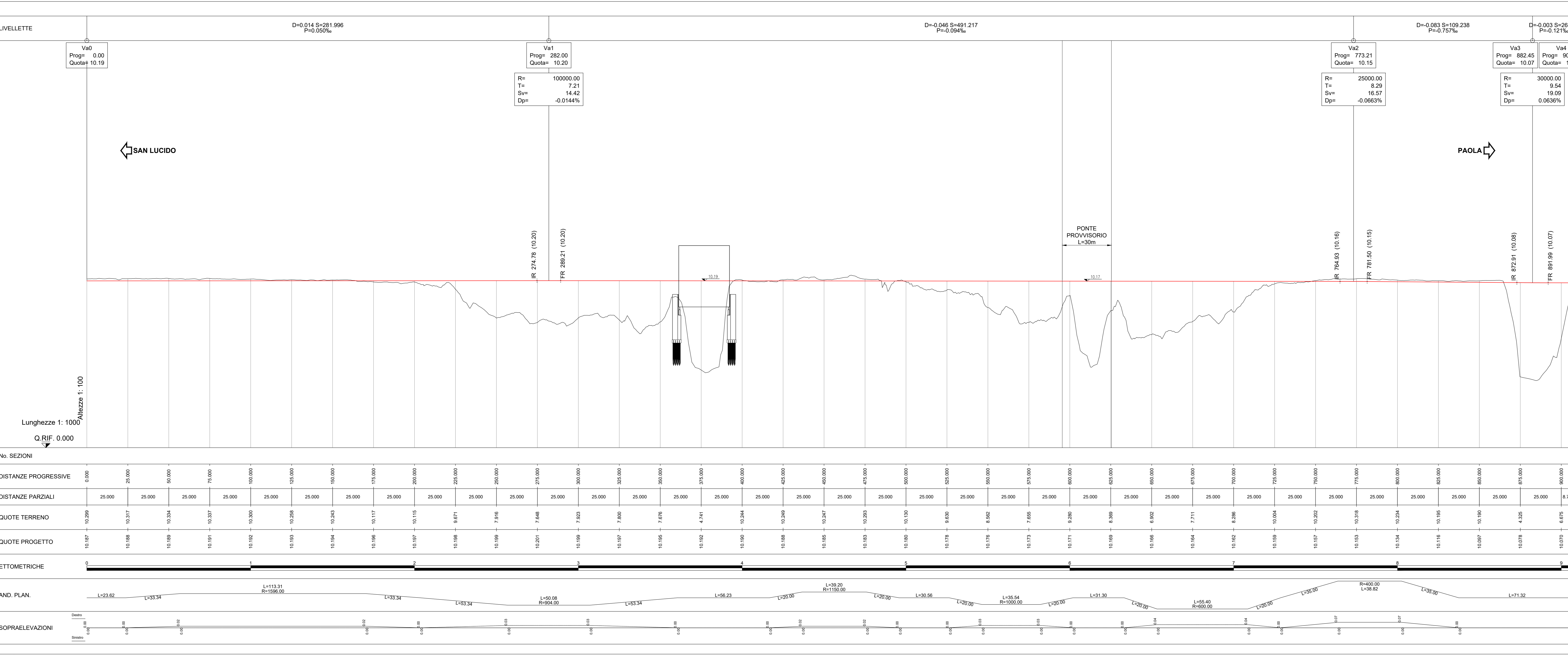


LEGENDA ASSI

- Asse principali
- Direzione verso Paola
- Bretella Bivio Settimo - Bivio S. Antonello
- Innesco su Castiglione Cosentino
- AV

DATI TRACCIAMENTO

| VP1 | VP2 | VP3 | VP4 | VP5 | VP6 |
|---------------|---------------|---------------|---------------|---------------|---------------|
| 589430.581 | 589435.022 | 589359.091 | 589330.040 | 589304.795 | 589295.308 |
| 4355796.602 | 4355593.147 | 4355121.271 | 4355226.725 | 4355339.295 | 4355433.638 |
| CL 33.340 | CL 33.340 | CL 20.000 | CL 20.000 | CL 20.000 | CL 35.000 |
| Angl° 0.0649% | Angl° 1.8762% | Angl° 0.5536% | Angl° 0.5536% | Angl° 1.0610% | Angl° 2.7853% |
| m 0.028 | m 0.131 | m 0.014 | m 0.017 | m 0.028 | m 0.128 |



LEGENDA:

- Asse linea storica
- Opere in costruzione
- Opere costruite fase precedente
- Opere in Demolizione
- Opere provvisorie

COMMITTENTE: **RFI** RETE FERROVIARIA ITALIANA - GRUPPO FERROVIE DELLO STATO ITALIANE

PROGETTAZIONE: **ITALFER** INFRASTRUTTURE FERROVIARIE

U.O. COORDINAMENTO DI SISTEMA E PFTE

PROGETTO DI FATTIBILITA' TECNICA ED ECONOMICA

LINEA COSENZA - PAOLA / S. LUCIDO
NUOVA LINEA AV SALERNO - REGGIO CALABRIA
RADDOPPIO COSENZA - PAOLA / S. LUCIDO

INFRASTRUTTURA FERROVIARIA

Linea Tirrenica: Piano-profilo Deviata provvisoria BD diramazione Paola

SCALA: 1:1000/100

COMMESSA LOTTO FASE ENTE TIPO DOC. OPERA/DISCIPLINA Progr. REV.

RC1C 03 R 10 L7 1F0001 005 A

| Rev. | Descrizione | Redatto | Data | Verificato | Data | Approvato | Data | Autorezzato Data |
|------|--------------------|-------------|----------|-------------|----------|-------------|----------|------------------|
| A | Emisione esecutive | [Signature] | Nov-2021 | [Signature] | Nov-2021 | [Signature] | Nov-2021 | Nov-2021 |

File: RC1C.0.3.R.10.L7.FI.00.0.1.005.A