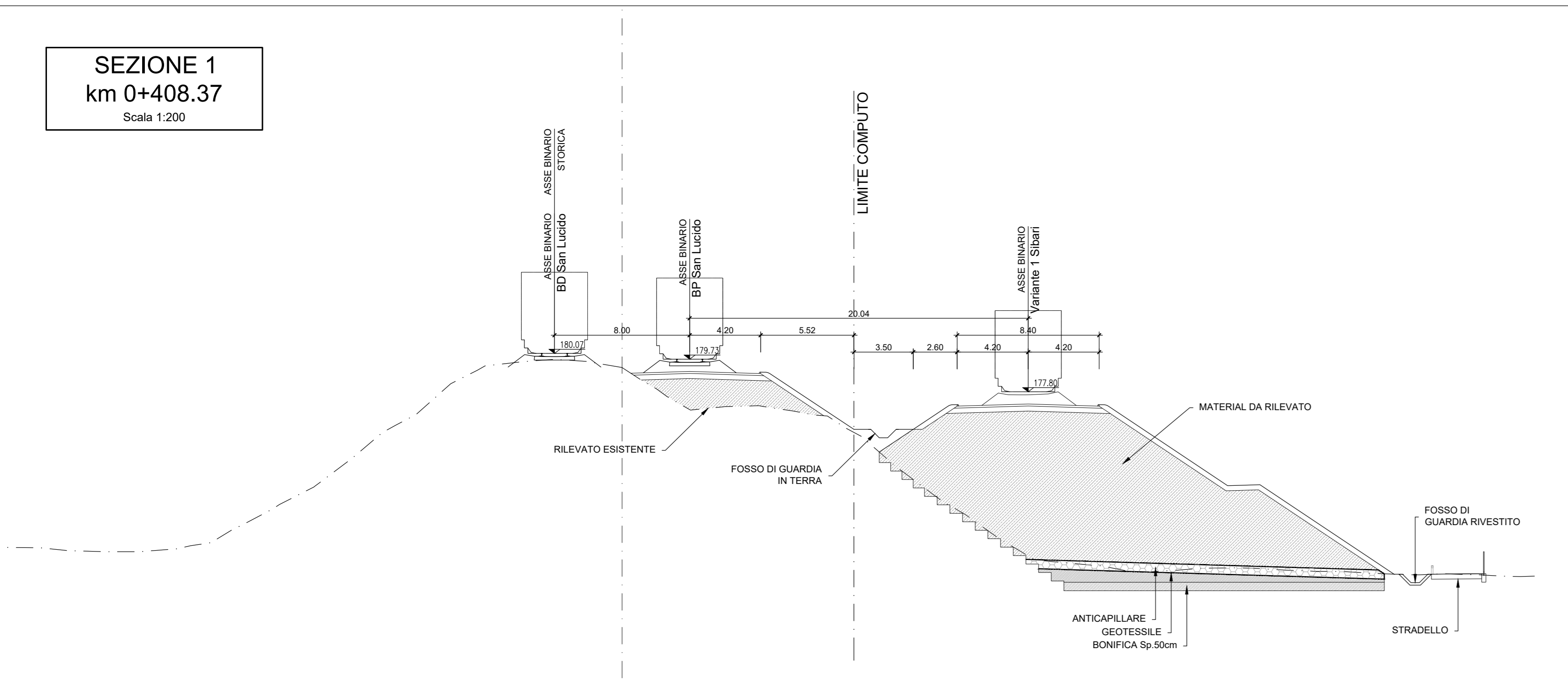
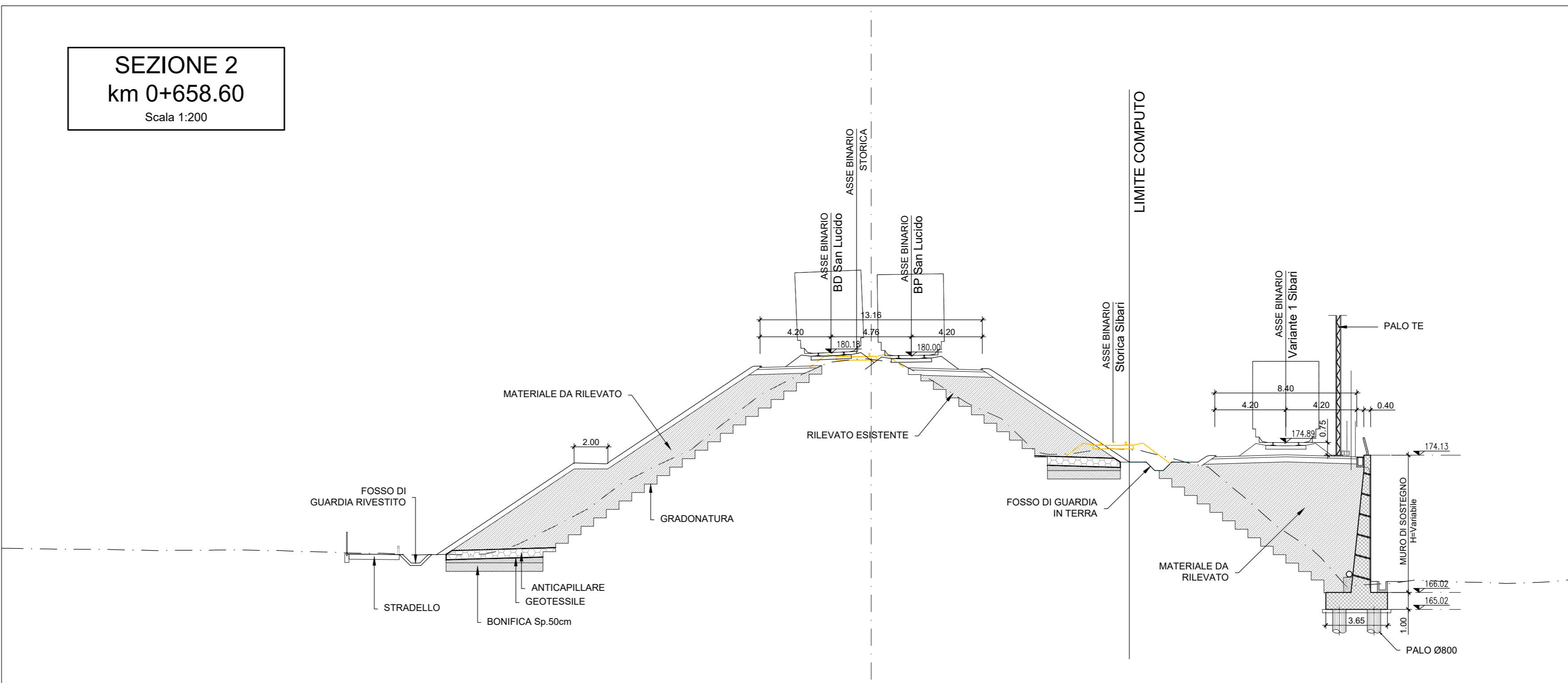


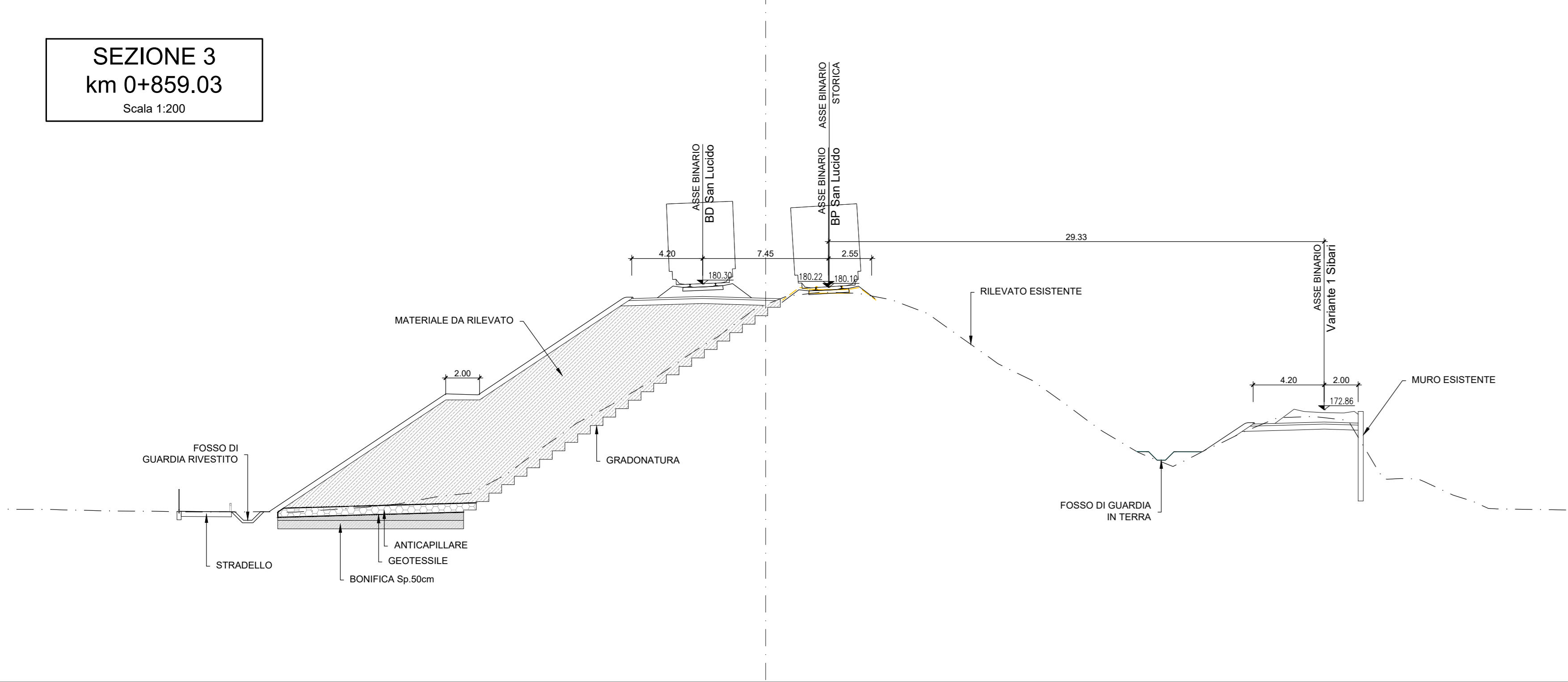
SEZIONE 1
km 0+408.37
Scala 1:200



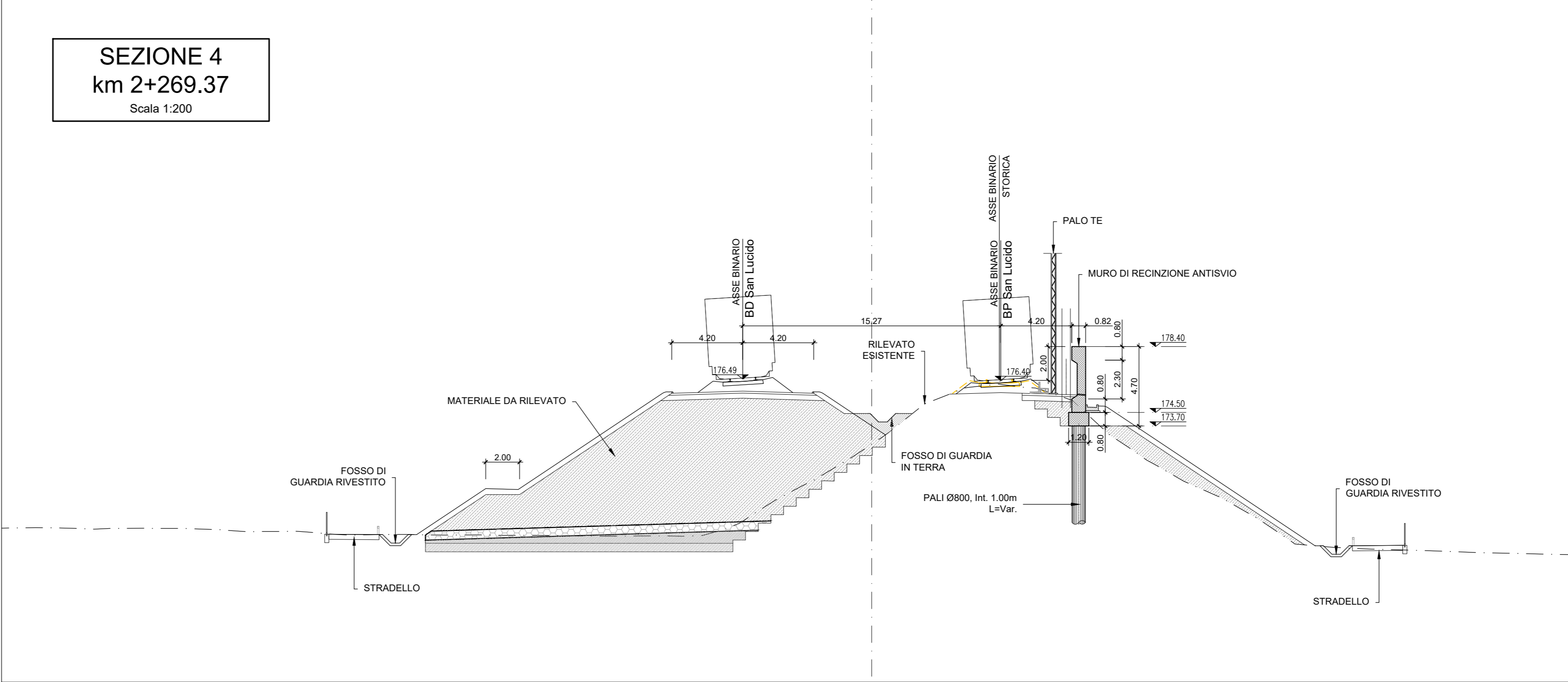
SEZIONE 2
km 0+658.60
Scala 1:200



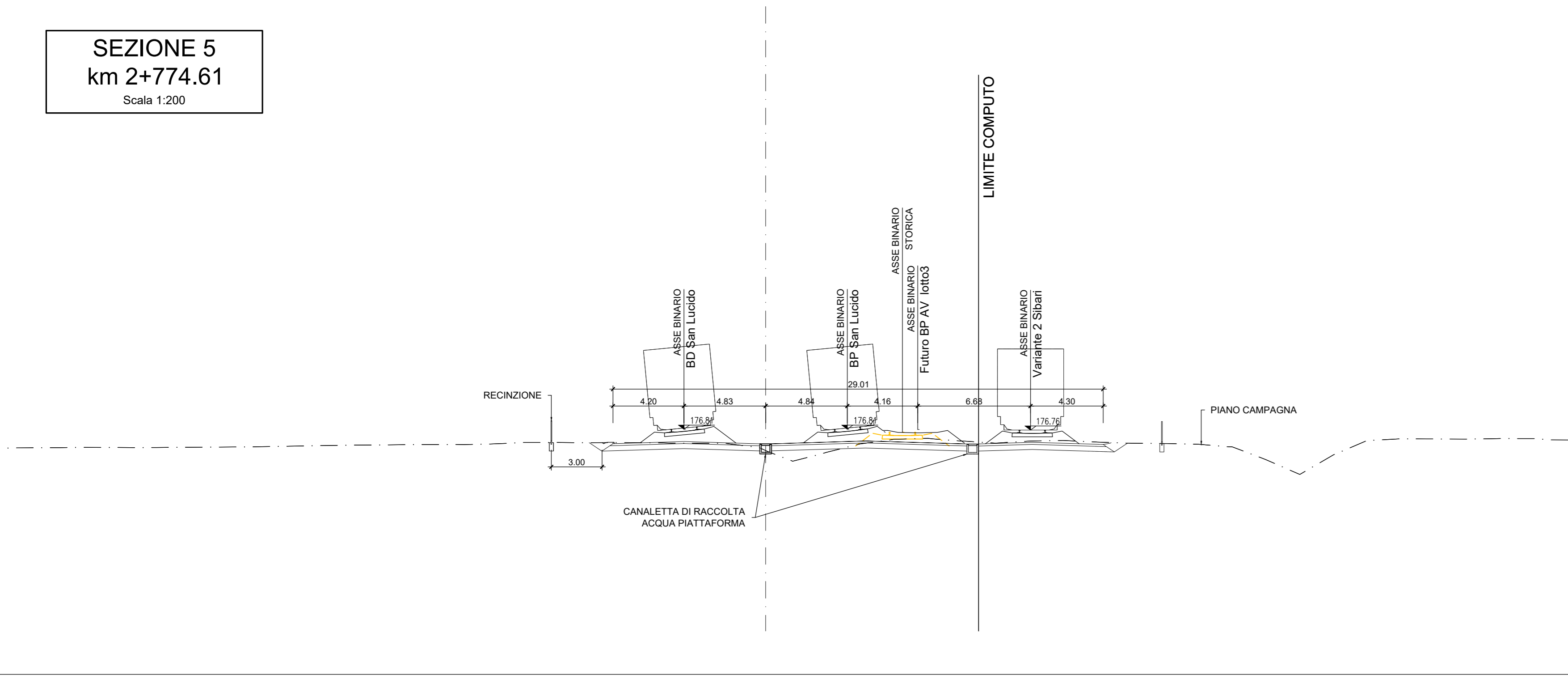
SEZIONE 3
km 0+859.03
Scala 1:200



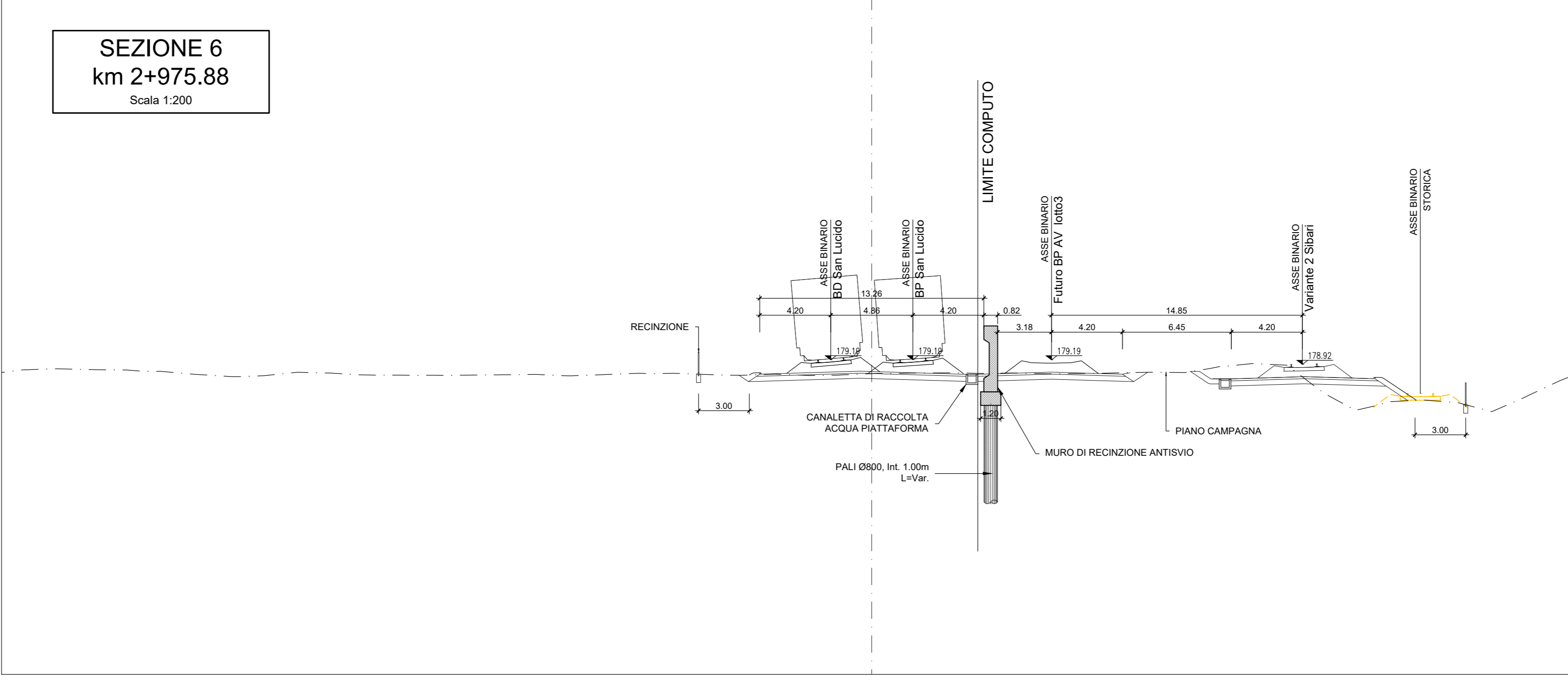
SEZIONE 4
km 2+269.37
Scala 1:200



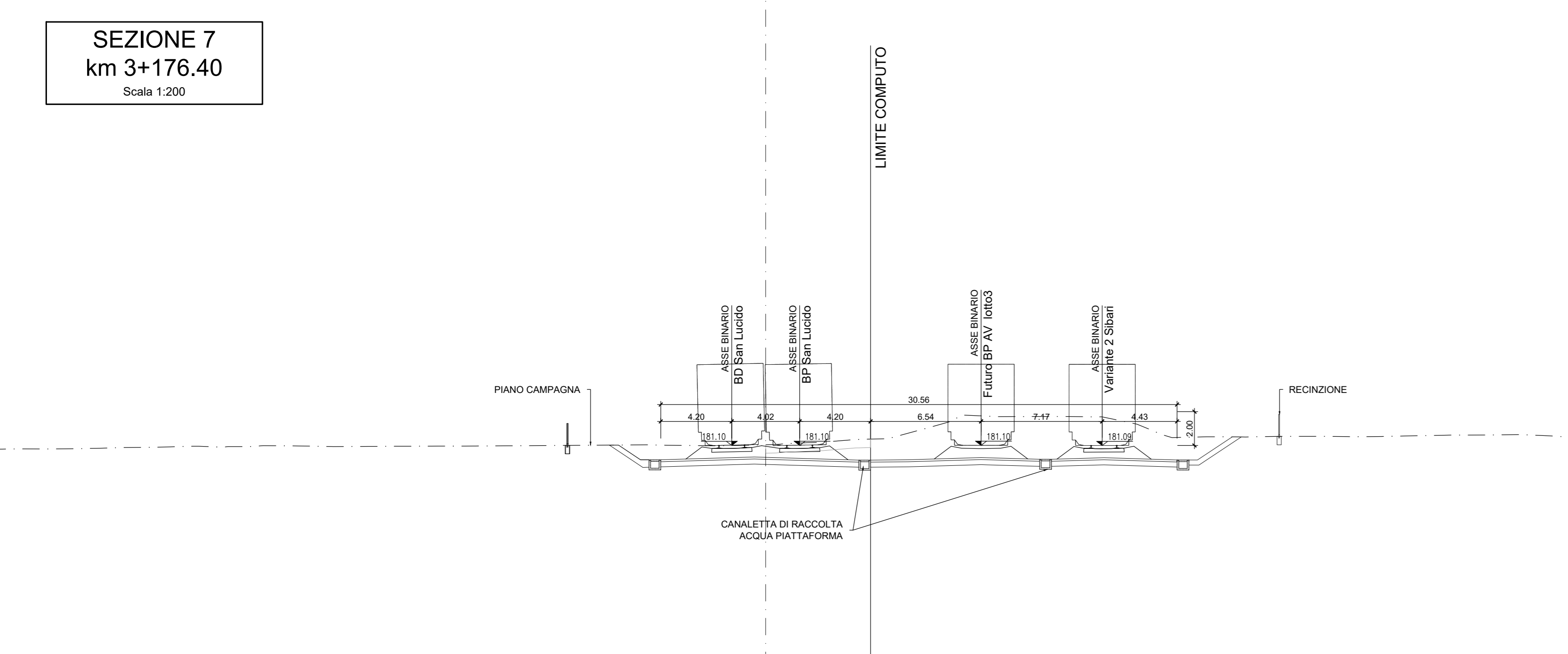
SEZIONE 5
km 2+774.61
Scala 1:200



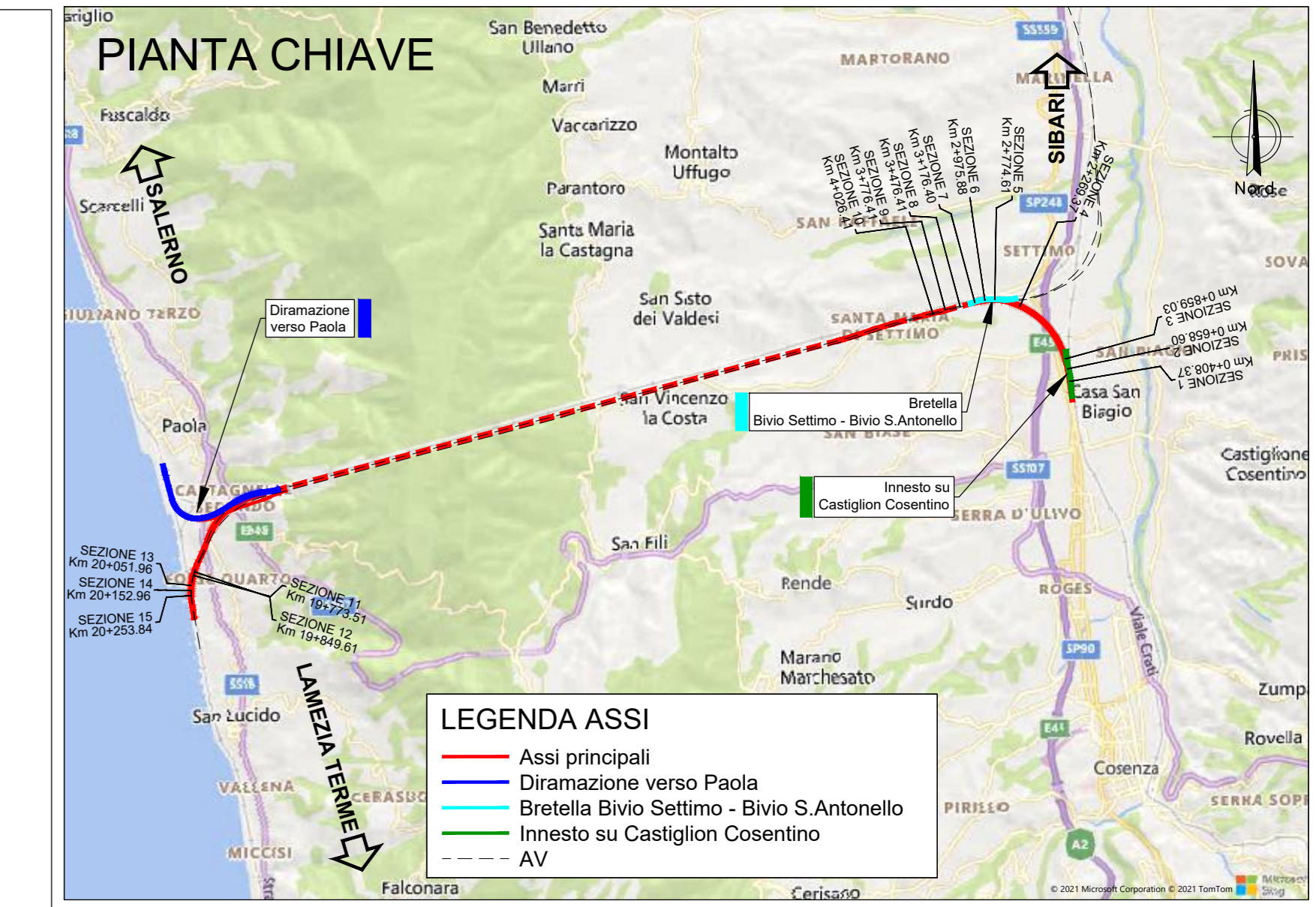
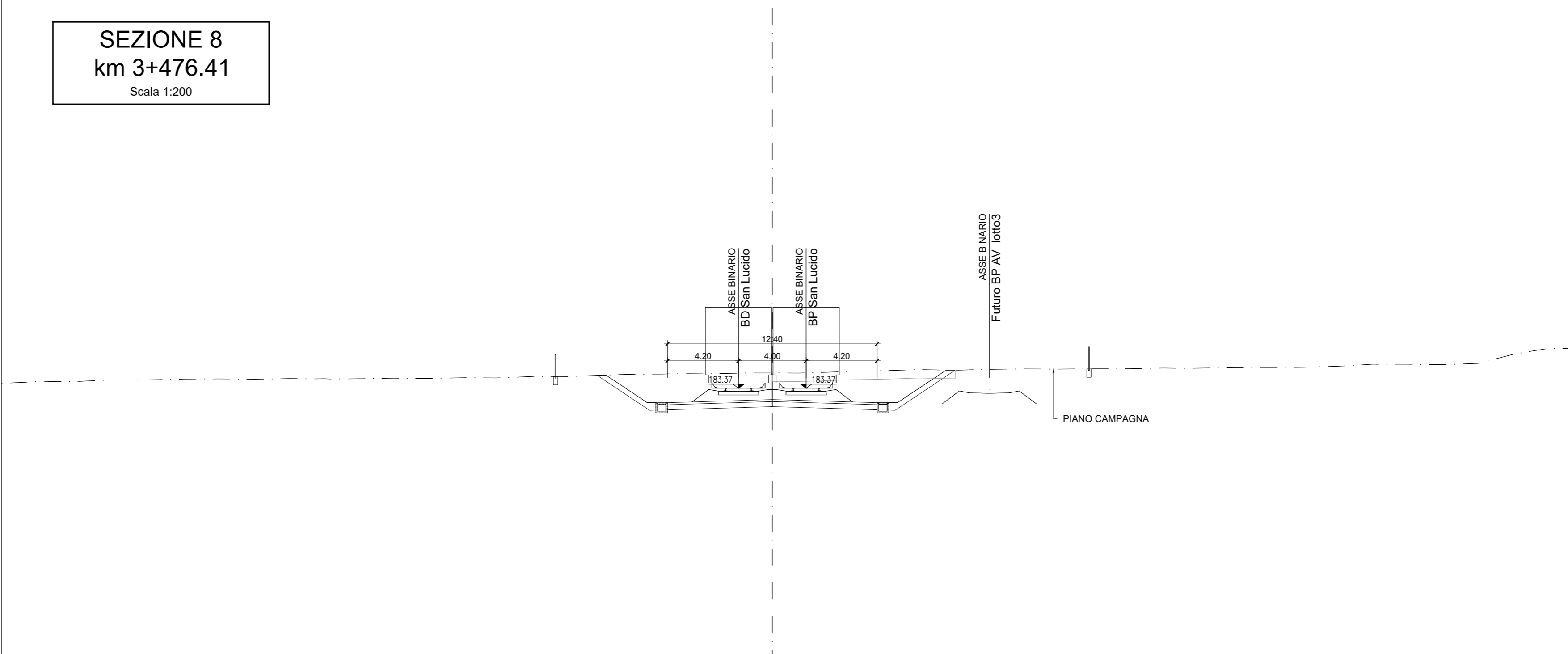
SEZIONE 6
km 2+975.88
Scala 1:200



SEZIONE 7
km 3+176.40
Scala 1:200



SEZIONE 8
km 3+476.41
Scala 1:200



COMITENTE:
RFI
RETE FERROVIARIA ITALIANA
GRUPPO FERROVIE DELLO STATO ITALIANE

PROGETTAZIONE:
ITALFERR
GRUPPO FERROVIE DELLO STATO ITALIANE

U.O. COORDINAMENTO DI SISTEMA E PFTE
PROGETTO DI FATTIBILITA' TECNICA ED ECONOMICA
LINEA COSENZA - PAOLA / S. LUCIDO
NUOVA LINEA AV SALERNO - REGGIO CALABRIA
RADDOPPIO COSENZA - PAOLA / S. LUCIDO
INFRASTRUTTURA FERROVIARIA

Sezioni caratteristiche - Tav. 1 di 2

SCALA: 1:200

Rev.	Descrizione	Redatto	Data	Verificato	Data	Approvato	Data	Autorizzato Data
A	Emissione esecutiva	[Signature]	Nov-2021	[Signature]	Nov-2021	[Signature]	Nov-2021	Nov-2021

File: RC1C.0.3.R.10.W9.IF.00.0.1.007.A