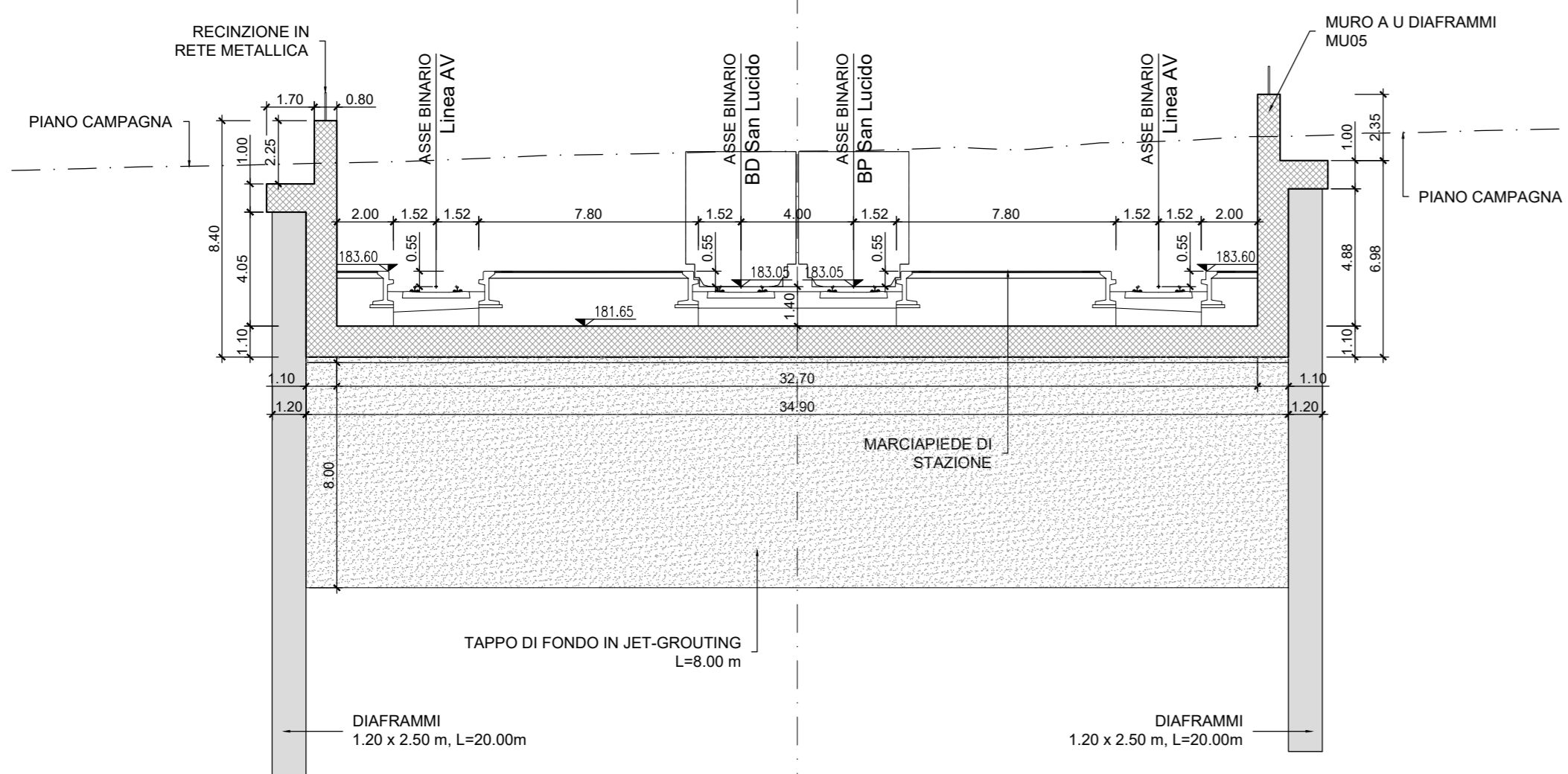


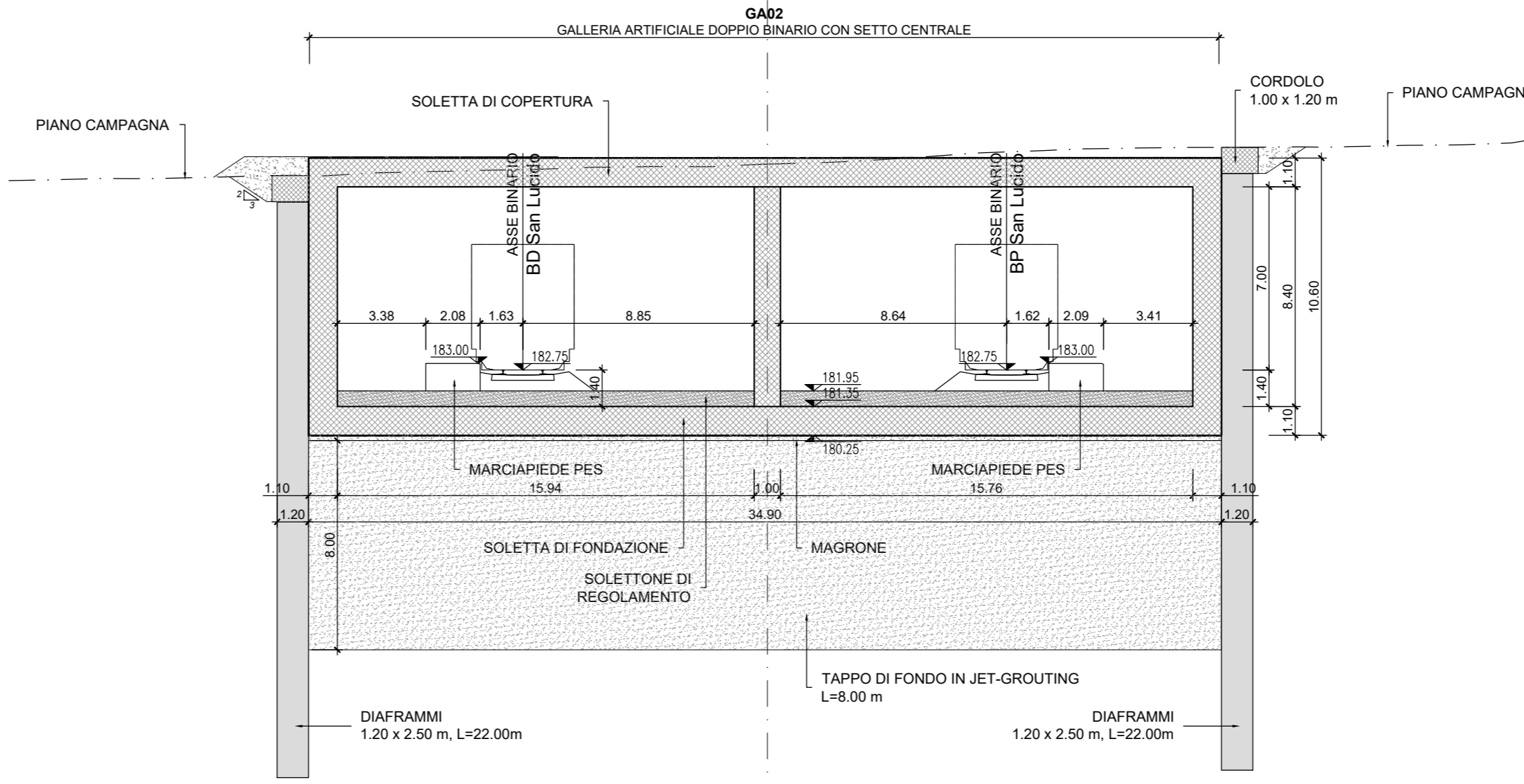
SEZIONE 9
km 3+776.41

Scala 1:200



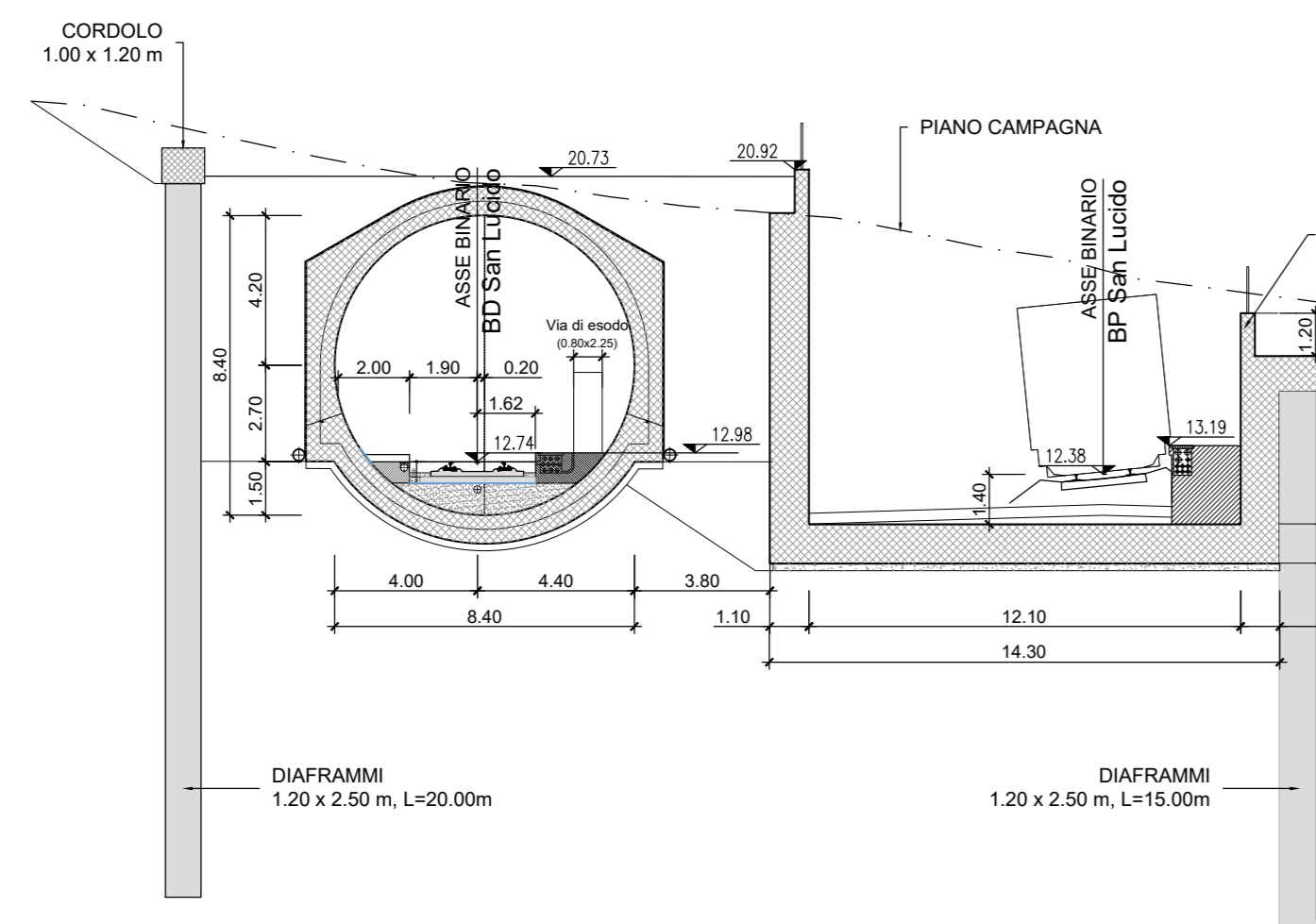
SEZIONE 10
km 4+026.61

Scala 1:200



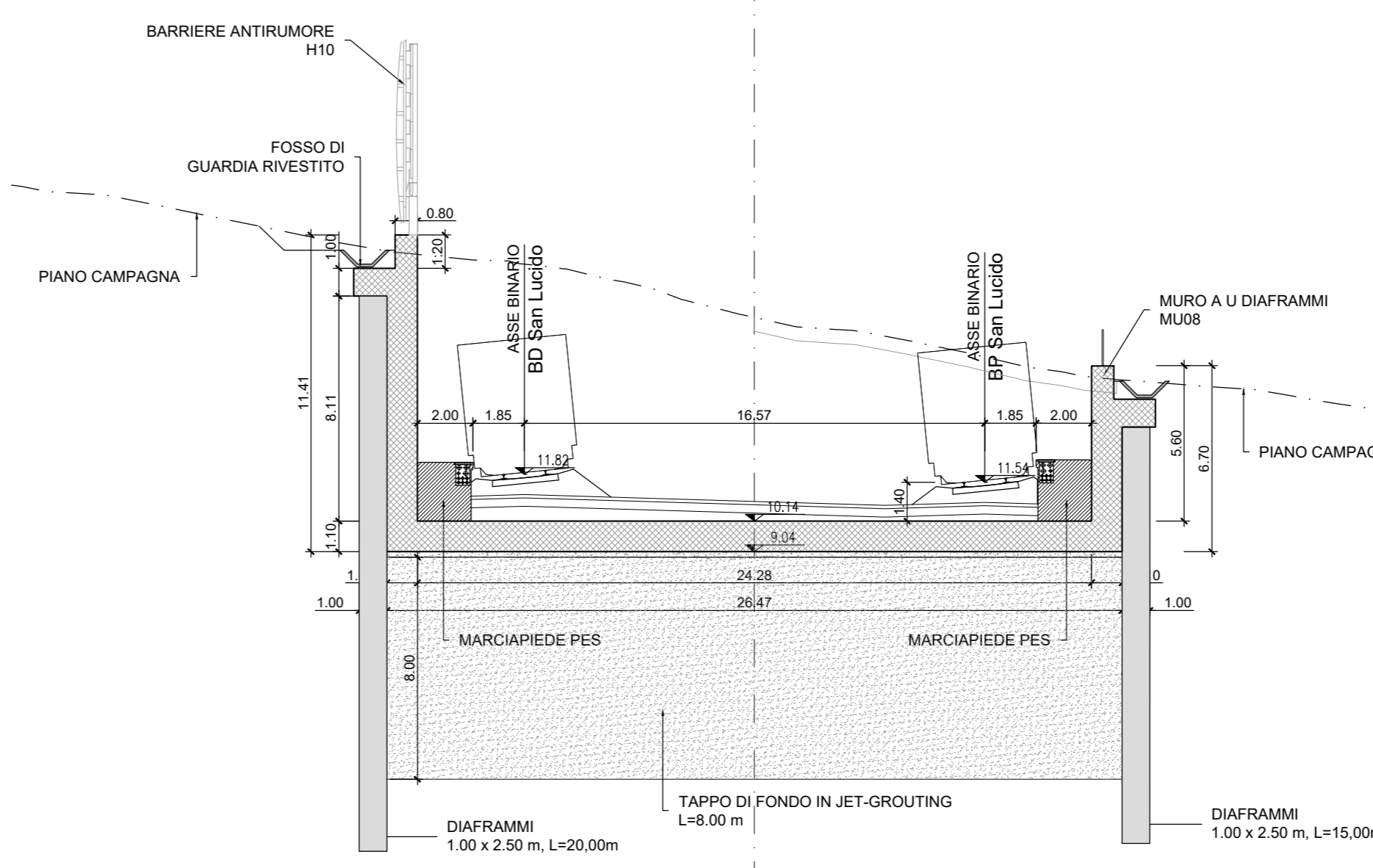
SEZIONE 11
km 19+773.51

Scala 1:200



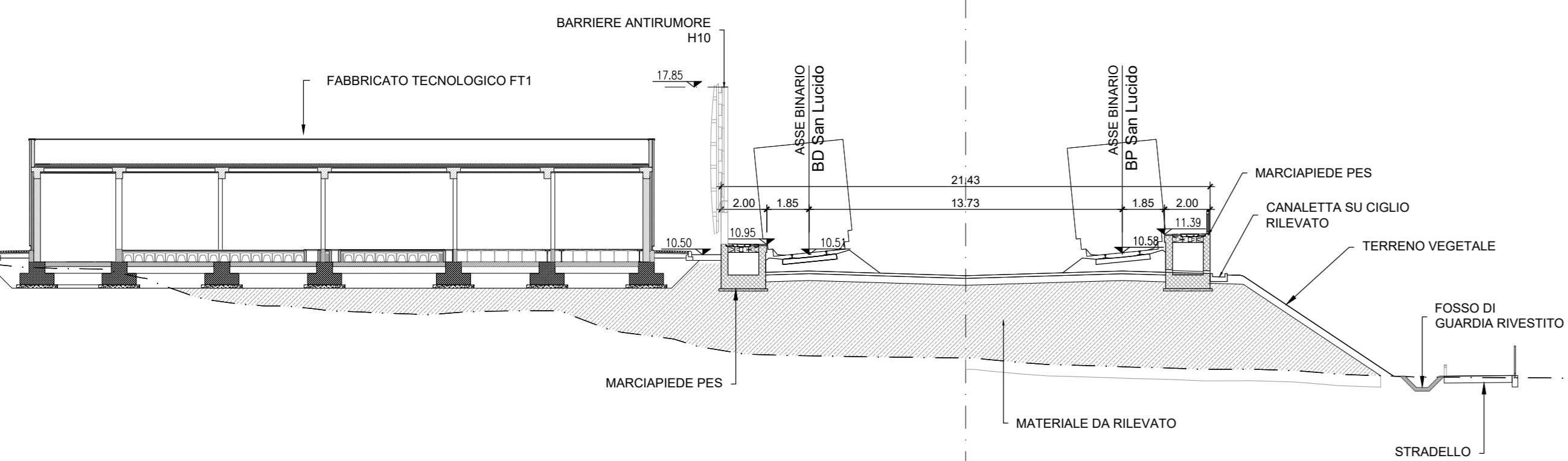
SEZIONE 12
km 19+849.61

Scala 1:200



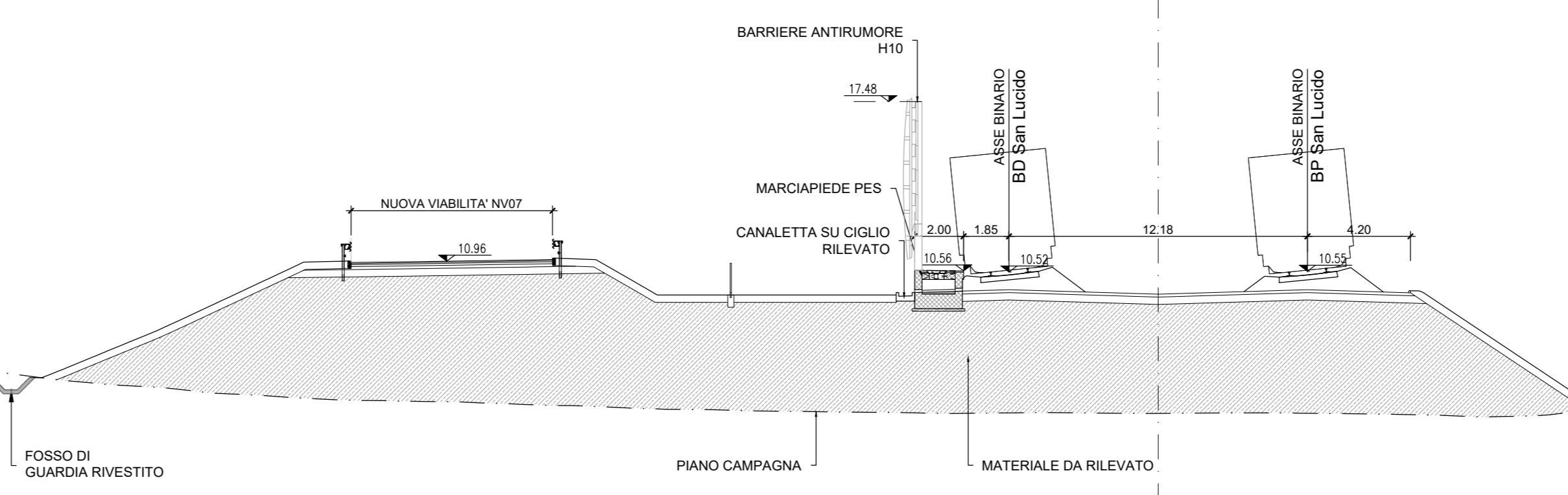
SEZIONE 13
km 19+051.96

Scala 1:200



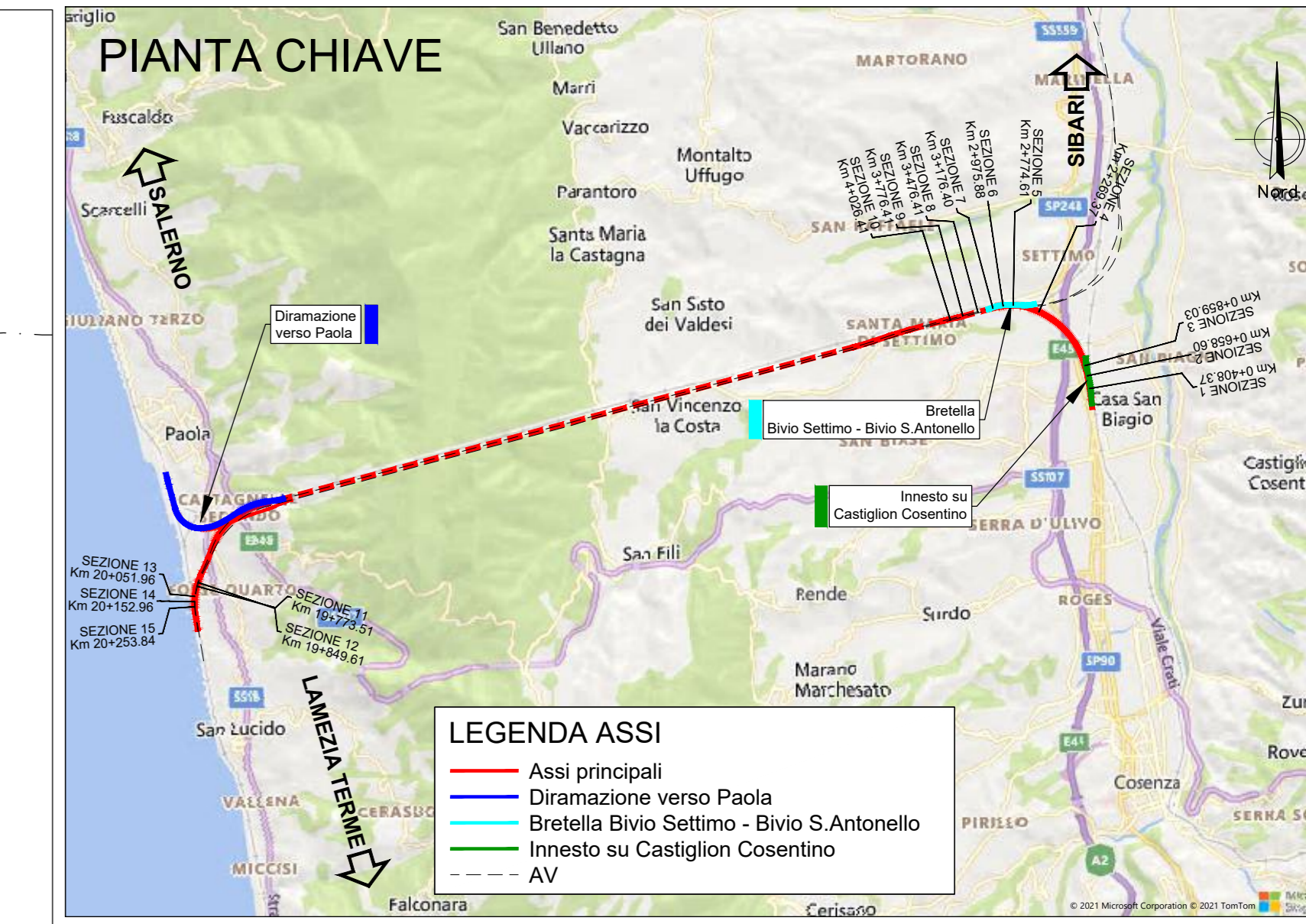
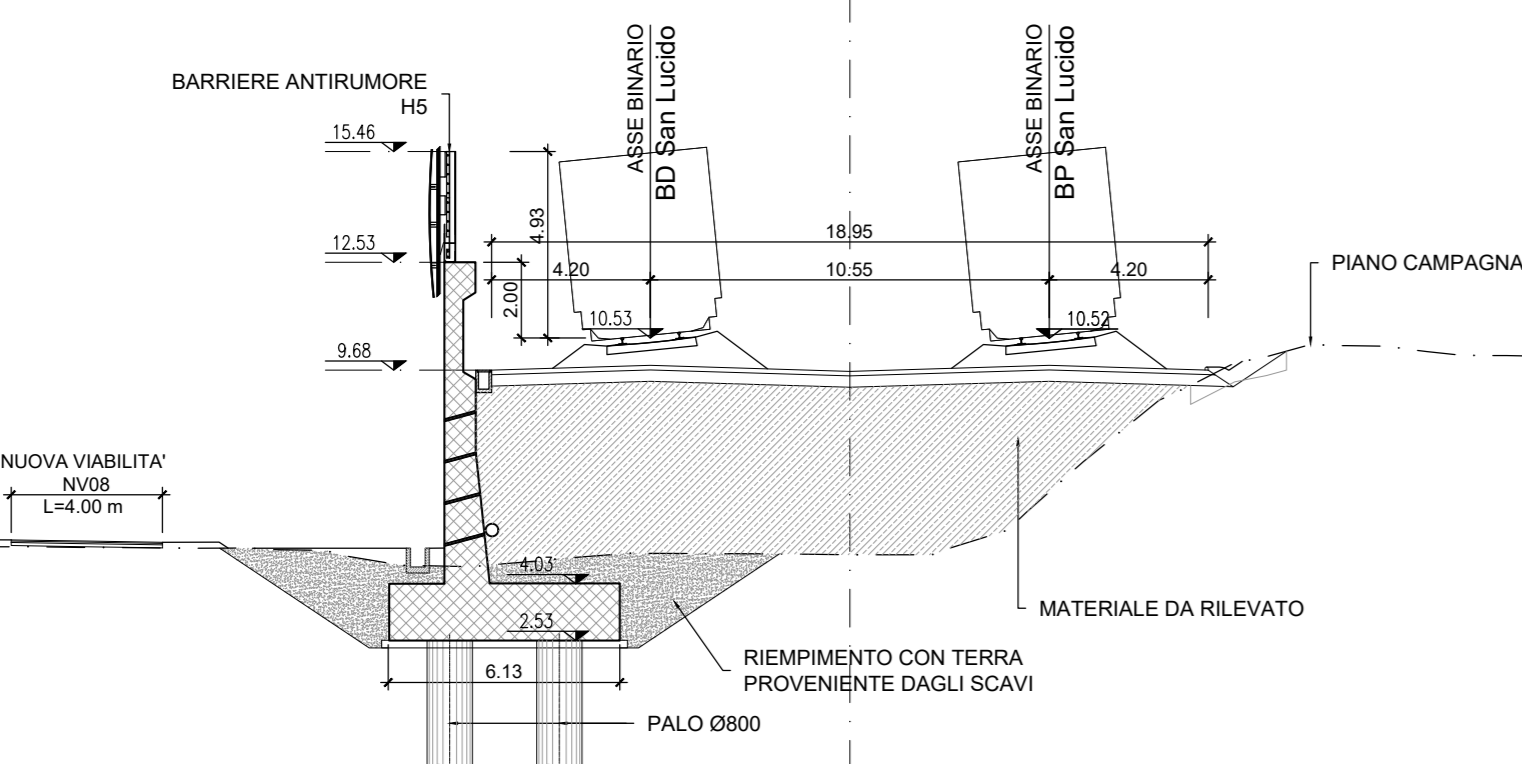
SEZIONE 14
km 20+152.96

Scala 1:200



SEZIONE 15
km 20+253.84

Scala 1:200



LEGENDA ASSI

- Asse principali
- Direzione verso Paola
- Bretella Bivio Settimo - Bivio S. Antonello
- Innesco su Castiglione Cosentino
- AV

COMMITTENTE: **RFI** RETE FERROVIARIA ITALIANA GRUPPO FERROVIE DELLO STATO ITALIANE

PROGETTAZIONE: **ITALFERR** GRUPPO FERROVIE DELLO STATO ITALIANE

U.O. COORDINAMENTO DI SISTEMA E PFTE

PROGETTO DI FATTIBILITA' TECNICA ED ECONOMICA

LINEA COSENZA - PAOLA / S. LUCIDO
NUOVA LINEA AV SALERNO - REGGIO CALABRIA
RADDOPPIO COSENZA - PAOLA / S. LUCIDO
INFRASTRUTTURA FERROVIARIA

Sezioni caratteristiche - Tav. 2 di 2

SCALA: 1:200

Rev.	Descrizione	Redatto	Data	Verificato	Data	Approvato	Data	Autorizzato Data
A	Emesse esecutive	[Signature]	Nov-2021	[Signature]	Nov-2021	[Signature]	Nov-2021	Nov-2021

File: RC1C.0.3.R.10.W9.IF.00.0.1.008.A