

LEGENDA

SEGNALETICA VERTICALE

- PMV Est
- PMV Ovest
- PMV Est
- PMV Ovest

SEGNALETICA ORIZZONTALE

- STRISCIA LONGITUDINALE CONTINUA DI MARGINE sp. 25cm
- STRISCIA LONGITUDINALE DISCONTINUA DI SEPARAZIONE CORSIE DI MARCIA sp. 15cm
- STRISCIA LONGITUDINALE DISCONTINUA DI DELIMITAZIONE CORSIE DI ACCELERAZIONE/DECELERAZIONE sp. 15cm
- STRISCIA LONGITUDINALE DISCONTINUA DI MARGINE IN CORRISPONDENZA FIAZZOLE DI SICURTÀ sp. 25cm
- STRISCIA LONGITUDINALE CONTINUA DI DELIMITAZIONE CORSIE DI ACCELERAZIONE/DECELERAZIONE sp. 15cm
- ZEBBRATURE IN CORRISPONDENZA CUSPIDI SVINCOLI ED ALLARGAMENTI PER VISIBILITÀ: sp. 60cm x 150cm

ELABORATI DI RIFERIMENTO

SEGNALETICA ORIZZONTALE E VERTICALE - ASSE PRINCIPALE
 PARTICOLARI - TAVOLA 1/3 PD_1_A00_ASE01_0_SE_PC_01
 PARTICOLARI - TAVOLA 2/3 PD_2_A00_ASE01_0_SE_PC_02
 PARTICOLARI - TAVOLA 3/3 PD_3_A00_ASE01_0_SE_PC_03

CARATTERISTICHE DEI MATERIALI

SEGNALETICA ORIZZONTALE COSTITUITA DA STRISCE RIFRANGENTI ESEGUITA CON VERNICE A SOLVENTE PREMMISCELATA CON PERLINE DI VETRO CARATTERISTICHE FOTOMETRICHE, CROMATICHE E DI RESISTENZA AL DERAPAGGIO, DOVRANNO ESSERE CONFORMI ALLE PRESCRIZIONI GENERALI PREVISTE DALLA NORMA UNI EN 149608 ED A QUANTO RIPORTATO NELLE NORME TECNICHE DEL CAPITOLATO

PANNELLI SEGNALETICA VERTICALE COSTITUITI DA LAMIERA IN ALLUMINIO 2010 x 3010 INTERAMENTE RIVESTITI CON PELLICOLA RIFRANGENTE DI CLASSE 1 o 2 A SECONDA DI QUANTO INDICATO NEGLI ELABORATI PROGETTUALI INSTALLATI SU SUPPORTI IN ACCIAIO ZINCATO A CALDO. TUTTI I MATERIALI IMPREGIATI DOVRANNO ESSERE CONFORMI ALLE PRESCRIZIONI GENERALI PREVISTE NELLE NORME TECNICHE DEL CAPITOLATO SPECIALE DI APPALTO.

NOTE

PER I PARTICOLARI SEGNALETICA VEDERE GLI ELABORATI: SEGNALETICA ORIZZONTALE E VERTICALE - ASSE PRINCIPALE PARTICOLARI - TAVOLA 1/3 PD_1_A00_ASE01_0_SE_PC_01 PARTICOLARI - TAVOLA 2/3 PD_2_A00_ASE01_0_SE_PC_02 PARTICOLARI - TAVOLA 3/3 PD_3_A00_ASE01_0_SE_PC_03

LA SEGNALETICA VERTICALE STANDARD E' PREVISTA DI FORMATO "GRANDE" (Art. 80 Regolamento C. d. S.)

TUTTA LA SEGNALETICA VERTICALE E' REALIZZATA CON PELLICOLA RIFRANGENTE AD ELEVATA EFFICIENZA (CLASSI 2 e 2S).

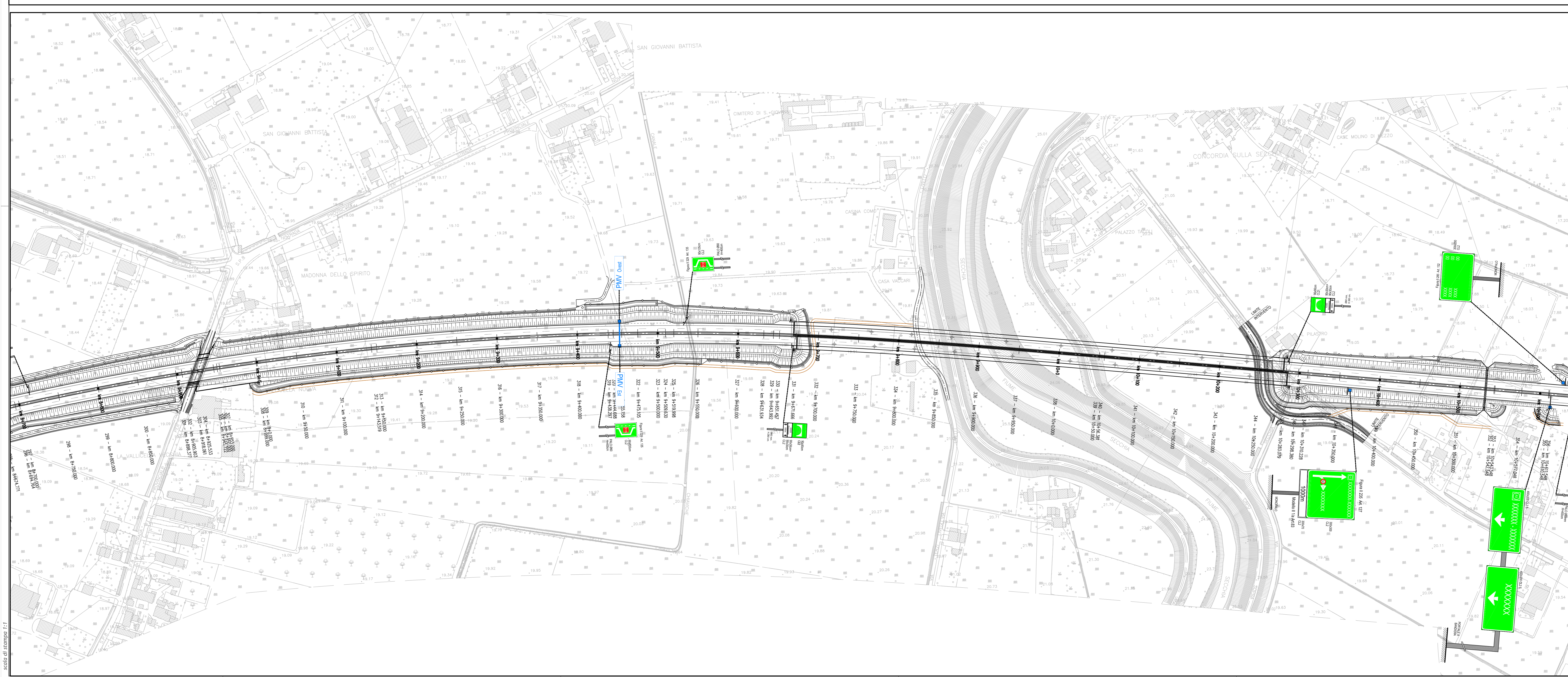
I PANNELLI DEI SEGNALI COMPRESI NELLE CATEGORIE "PERICOLO" E "PRESCRIZIONE" (SECONDO LA CLASSIFICAZIONE DEL C. d. S.) ED I RELATIVI PANNELLI INTEGRATIVI, SONO DA REALIZZARE CON LAMIERA AL 2010. TUTTI GLI ALTRI PANNELLI COSTITUENTI LA SEGNALETICA VERTICALE SONO DA REALIZZARE CON LAMIERA AL 3010.

NEI TRATTI OVE SONO PREVISTE LE BARRIERE DI SICUREZZA, QUESTE DOVRANNO ESSERE CORREDATE DI CATADIOTTRI RIFRANGENTI AVENTI FUNZIONE DI DELINEATORI DI MARGINE, POSTI A PASSO 30m.

NEI TRATTI SENZA BARRIERE DI SICUREZZA PREVEDERE DELINEATORI DI MARGINE (fig. II 463 Art. 173 TIPO DESTRO) POSTI A PASSO 30m.

LA SEGNALETICA ORIZZONTALE E' DA REALIZZARE CON VERNICE, RIFRANGENTE, DI COLORE BIANCO.

LE SCRITTE RAPPRESENTATE NEI CARTELLI DI PREAVVISO, DI PRESELEZIONE E DI DIREZIONE SONO PURAMENTE INDICATIVE. ALL'ATTO DELLA REALIZZAZIONE ANDRANNO CONCORDATE CON GLI ENTI PREPOSTI.



IL CONCESSIONARIO
ARC AUTOSTRADA CISPADANA

IL CONCESSIONARIO
Autosole Regionale Caspiana S.p.A. & PRESSIONE Gruppo Piacenti

AUTOSTRADA REGIONALE CISPADANA DAL CASELLO DI REGGIOLO-ROLO SULLA A22 AL CASELLO DI FERRARA SUD SULLA A13
 CODICE C.U.P. E81800800050009

PROGETTO DEFINITIVO

ASSE AUTOSTRADALE (COMPRESIVO DEGLI INTERVENTI LOCALI DI COLLEGAMENTO VIARIO AL SISTEMA AUTOSTRADALE)
 SEGNALETICA ORIZZONTALE E VERTICALE
 ASSE PRINCIPALE
 PLANIMETRIA, TAVOLA 5/26

IL PROGETTISTA
PIACENTINI INGEGNERI S.r.l.
 Ing. Luca Piacentini
 Albo Ing. Regione Emilia n° 545

RESPONSABILE INTEGRAZIONE PRESTAZIONI SPECIALISTICHE
 Ing. Emilio Salsi

IL CONCESSIONARIO
 Autosole Regionale Caspiana S.p.A. & PRESSIONE Gruppo Piacenti

G					
F					
E					
D					
C					
B					
A	17.04.2012	Emissione	Marzari	Piacentini	Salsi

IDENTIFICAZIONE ELABORATO

NUM. PROSP.	IND.	DATA	DESCRIZIONE	STATO	DATA	STATO	DATA	STATO	DATA	STATO
2	2	0	A	0	A	0	A	0	A	0

1:2000