

Xv	607003.978
Yv	4358153.184
Az.In	389.66243861672

Nv	1
Xv	606478.368
Yv	4360152.935
Alfa_Tot	106.2205648
Az.In	389.6624399
Az.Out	283.441771

Nv	2
Xv	604494.857
Yv	4360972.261
Alfa_Tot	2.581564
Az.In	283.441771
Az.Out	280.860214

Lr	50.000
R(m)	2500.000
Lc(m)	318.237
Alfa	6.104
V(Km/h)	140
h(mm)	60
Lr	30.000

Lr	30.000
R(m)	1591.000
Lc(m)	207.789
Alfa	9.314
V(Km/h)	140
h(mm)	60
Lr	30.000

Lr	30.000
R(m)	1200.000
Lc(m)	178.253
Alfa	9.381
V(Km/h)	140
h(mm)	90
Lr	50.000

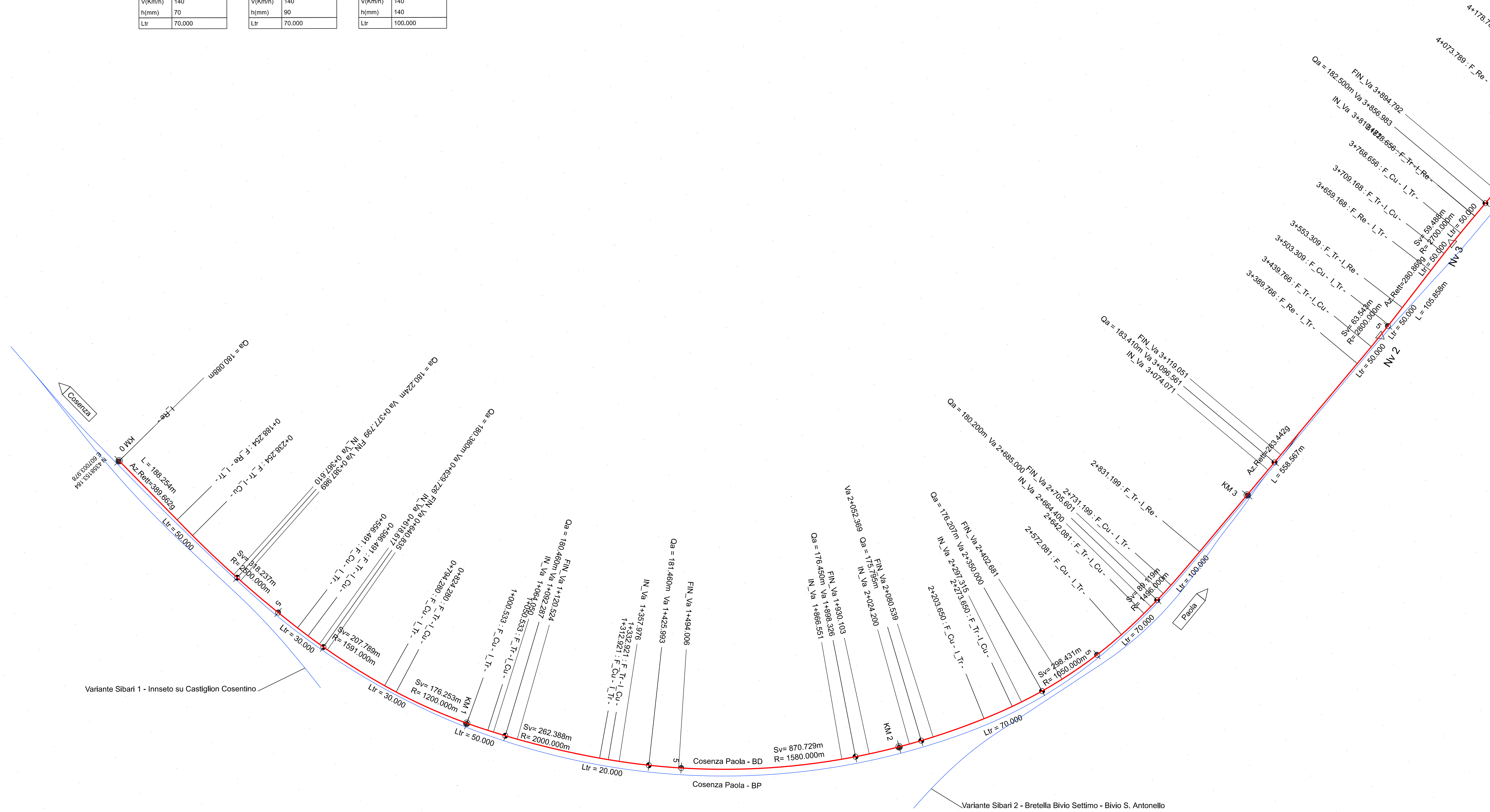
Lr	50.000
R(m)	2000.000
Lc(m)	262.368
Alfa	8.252
V(Km/h)	140
h(mm)	120
Lr	20.000

Lr	50.000
R(m)	2800.000
Lc(m)	63.543
Alfa	1.245
V(Km/h)	140
h(mm)	50
Lr	50.000

Lr	20.000
R(m)	1580.000
Lc(m)	870.729
Alfa	35.584
V(Km/h)	140
h(mm)	70
Lr	70.000

Lr	70.000
R(m)	1050.000
Lc(m)	298.431
Alfa	3.792
V(Km/h)	140
h(mm)	90
Lr	70.000

Lr	70.000
R(m)	1498.000
Lc(m)	88.119
Alfa	3.792
V(Km/h)	140
h(mm)	140
Lr	100.000



INDICAZIONE	
PI	0
CI	180.088

N_VPI	1
PR	377.298
QV	180.224
Pc	0.00036
Pu	0.00062
DP	0.00025
R	20000.000
T	10.190
F	0.001
Pr_J	387.610
Pr_I	387.989

N_VPI	2
PR	629.726
QV	180.380
Pc	0.00062
Pu	0.00017
DP	0.00044
R	20000.000
T	11.109
F	0.001
Pr_J	618.617
Pr_I	640.835

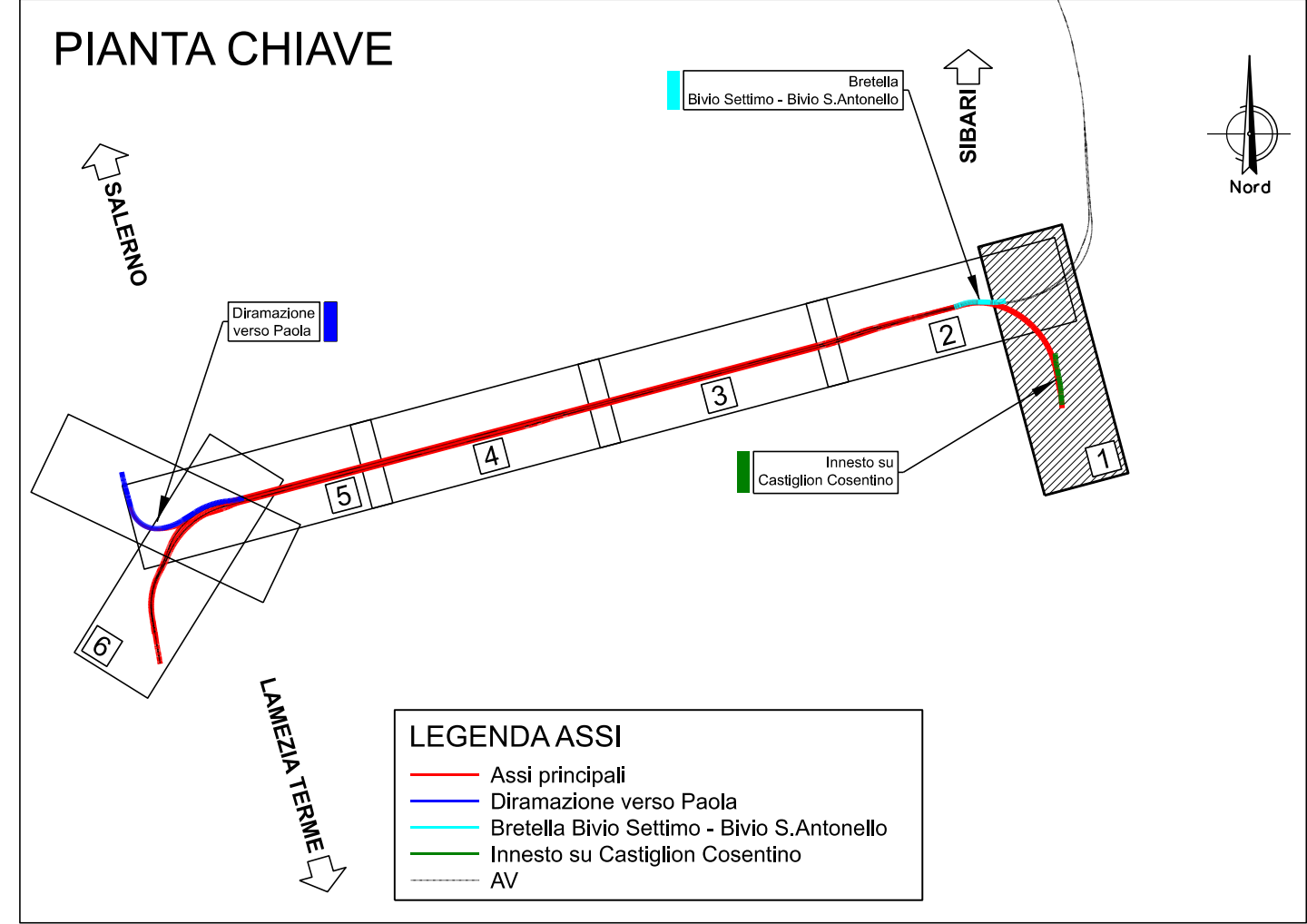
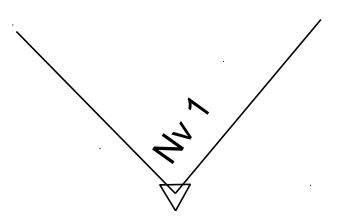
N_VPI	3
PR	1092.267
QV	180.460
Pc	0.00017
Pu	0.00300
DP	0.00020
R	20000.000
T	28.237
F	0.020
Pr_J	1064.050
Pr_I	1120.524

N_VPI	4
PR	1425.993
QV	181.460
Pc	0.00300
Pu	-0.01081
DP	0.01390
R	10000.000
T	68.018
F	0.231
Pr_J	1357.976
Pr_I	1484.006

N_VPI	5
PR	1858.326
QV	176.450
Pc	-0.01061
Pu	-0.00425
DP	0.00608
R	-10000.000
T	31.779
F	0.050
Pr_J	1866.551
Pr_I	1930.153

N_VPI	6
PR	2522.369
QV	175.795
Pc	-0.00425
Pu	0.00138
DP	0.00963
R	-10000.000
T	28.170
F	0.040
Pr_J	2024.200
Pr_I	2090.539

N_VPI	7
PR	2150.000
QV	176.207
Pc	0.00138
Pu	0.01192
DP	0.01684
R	-10000.000
T	52.687
F	0.139
Pr_J	2287.315
Pr_I	2462.481



U.O. COORDINAMENTO DI SISTEMA E PFTE
 PROGETTO DI FATTIBILITA' TECNICO ECONOMICA

LINEA COSENZA - PAOLA / S. LUCIDO
 NUOVA LINEA AV SALERNO - REGGIO CALABRIA
 RADDOPPIO COSENZA - PAOLA / S. LUCIDO

Elaborati di Linea
 Planimetria di Tracciamento BD - Tav. 1 di 6

SCALA: 1:5000

COMMESSA LOTTO FASE ENTE TIPO DOC. OPERA/DISCIPLINA PROGR. REV.
 RC1C 03 R 10 P5 IF 00 08 007 A

Revis.	Descrizione	Redatto	Data	Verificato	Data	Approvato	Data	Autorizzato	Data
A	Emissione Esecutiva	S. Casula	11/2021	M. Rabini	11/2021	L. D'Amore	11/2021	G. Ingrassia	11/2021