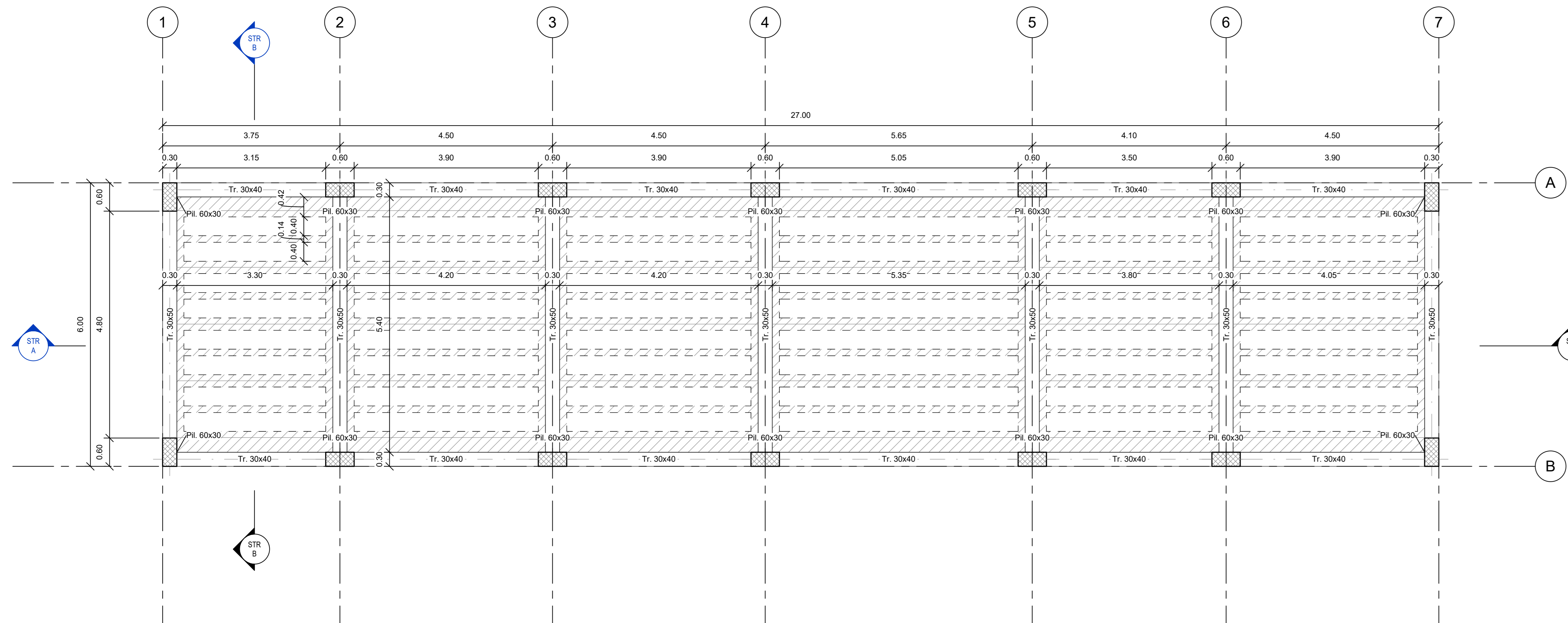
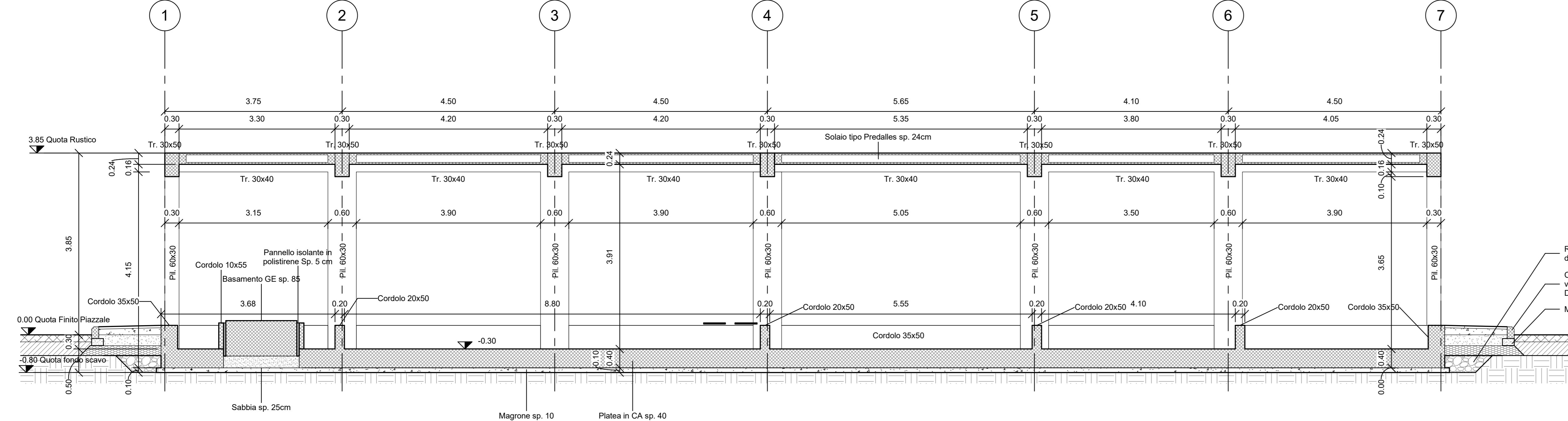


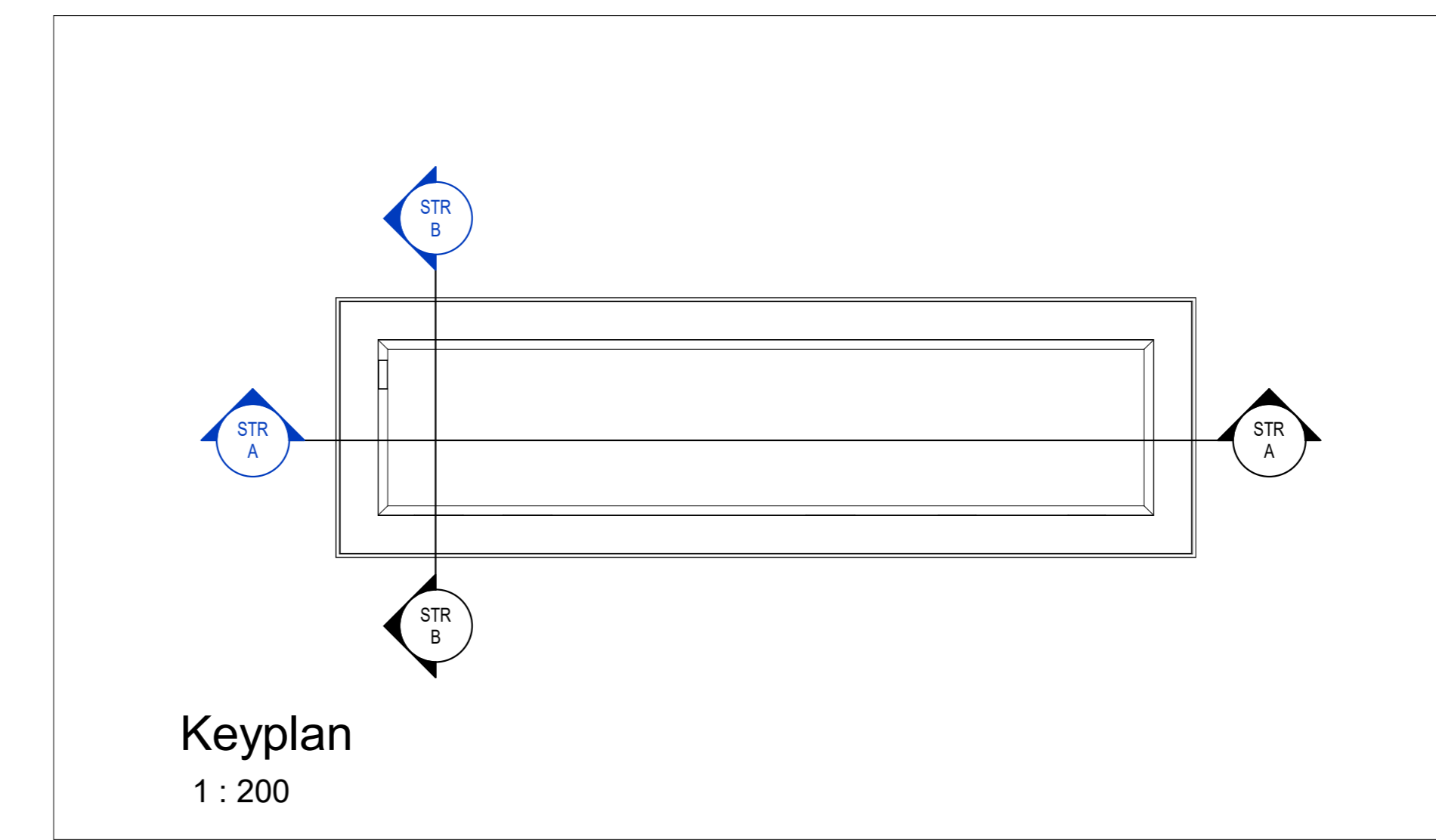
Carpenteria Fondazione  
1 : 50



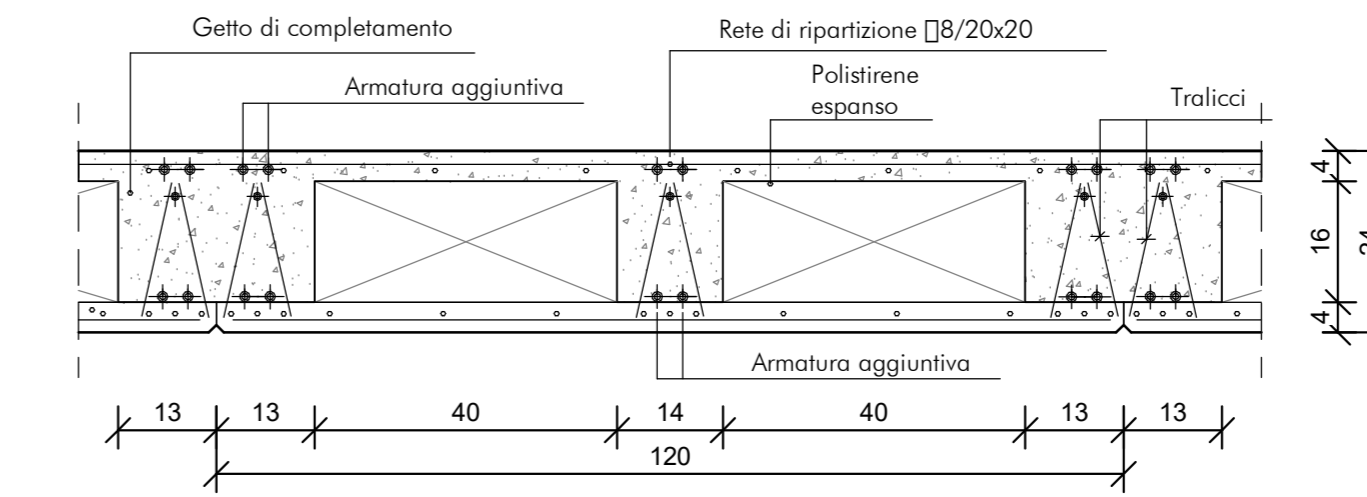
Carpenteria Copertura  
1 : 50



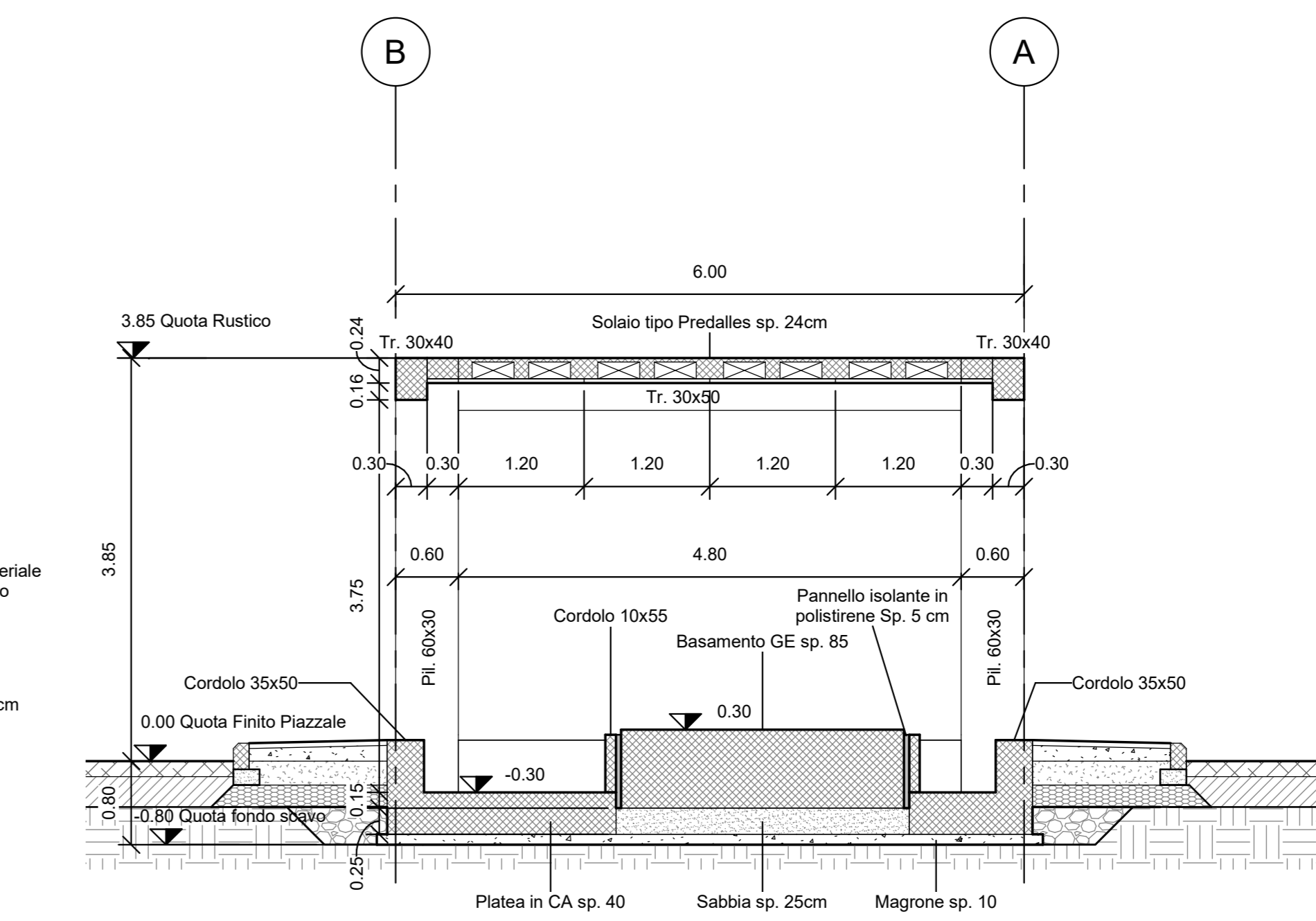
Sezione STR A-A'  
1 : 50



Keyplan  
1 : 200



Sezione Solaio  
1 : 10



Sezione STR B-B'  
1 : 50

COMMITTENTE:   
 PROGETTAZIONE: 

U.O. COORDINAMENTO DI SISTEMA E PFTE

PROGETTO DI FATTIBILITA' TECNICA ED ECONOMICA

**LINEA COSENZA - PAOLA / S. LUCIDO**  
**NUOVA LINEA AV SALERNO - REGGIO CALABRIA**  
**RADDOPPIO COSENZA - PAOLA / S. LUCIDO**  
 FABBRICATI E OPERE ACCESSORIE

Fabbricati tecnologici  
 Tipologico Piante e Sezioni PGEP

SCALA: 1:50

Rev.	Descrizione	Redatto	Data	Verificato	Data	Approvato	Data	Autorizzato Data
A	Emissione esecutive	F. Reggiani	Nov-2021	A. Compagnone	Nov-2021	L. Zampone	Nov-2021	Nov-2021

COMMESSA LOTTO FASE ENTE TIPO DOC. OPERA/DISCIPLINA Progr. REV. **RC1C 03 R 10 AB FA0100 001 A**

File: RC1C.0.3.R.10.AB.FA.01.0.0.001.A In Elab: 138