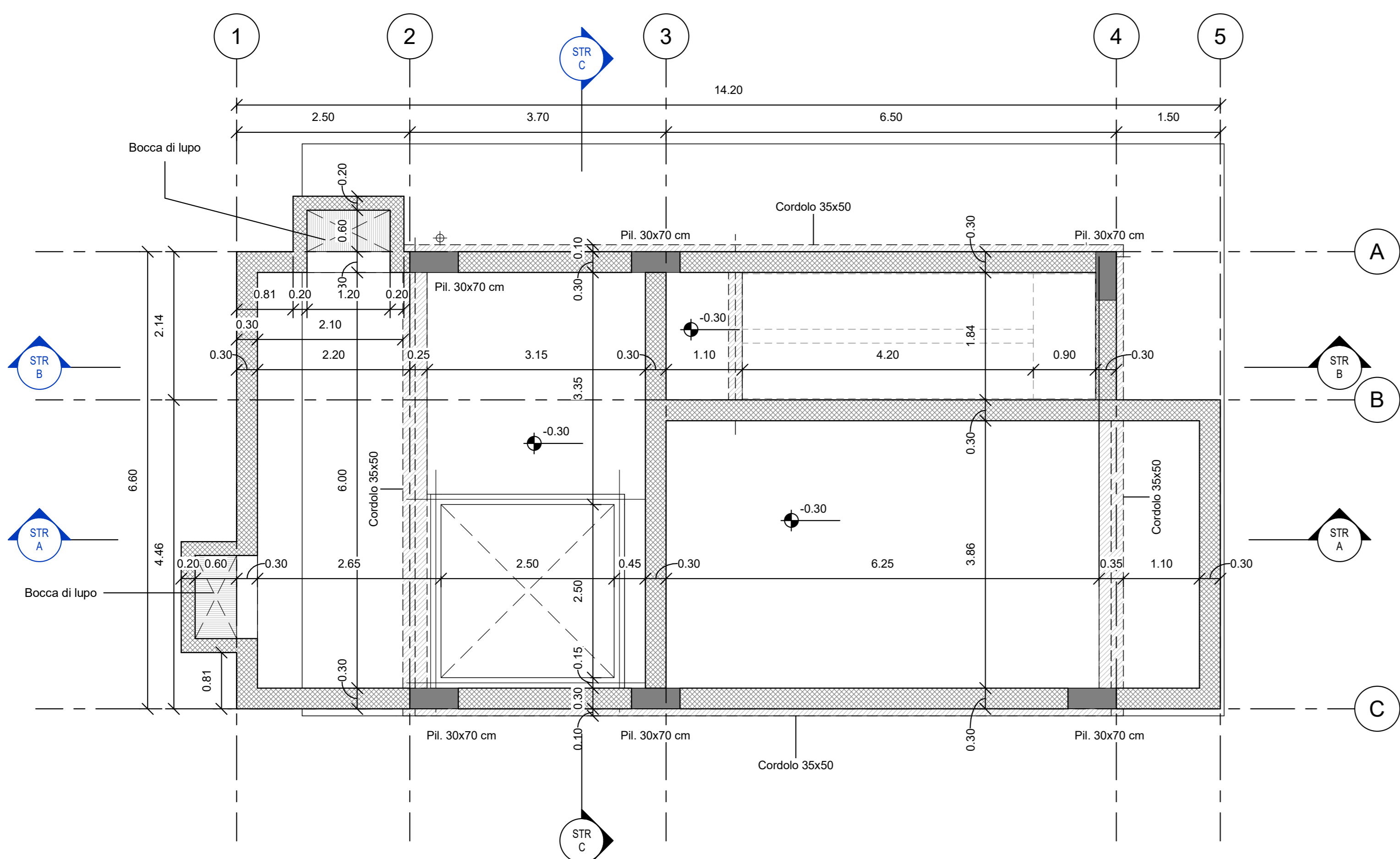
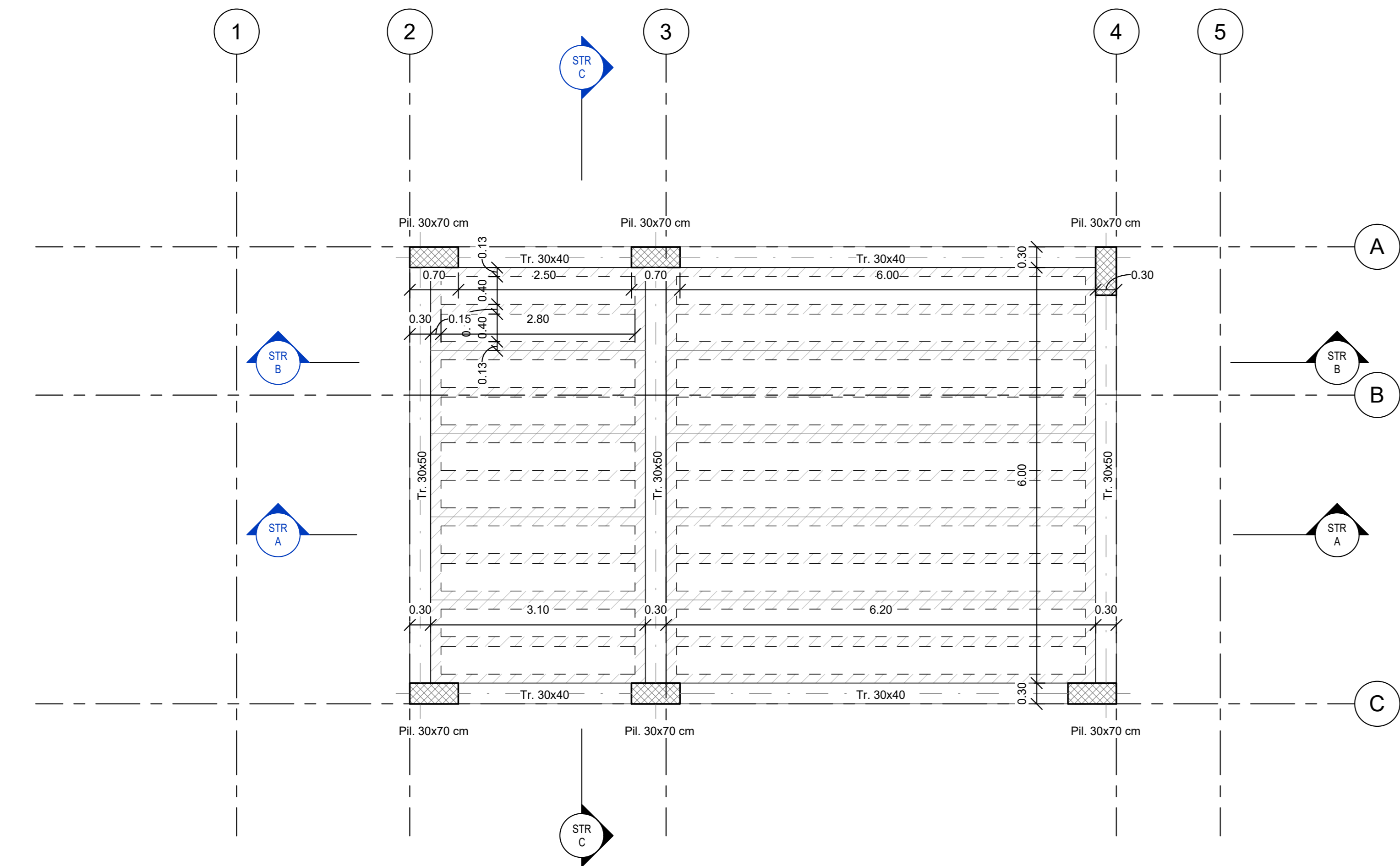


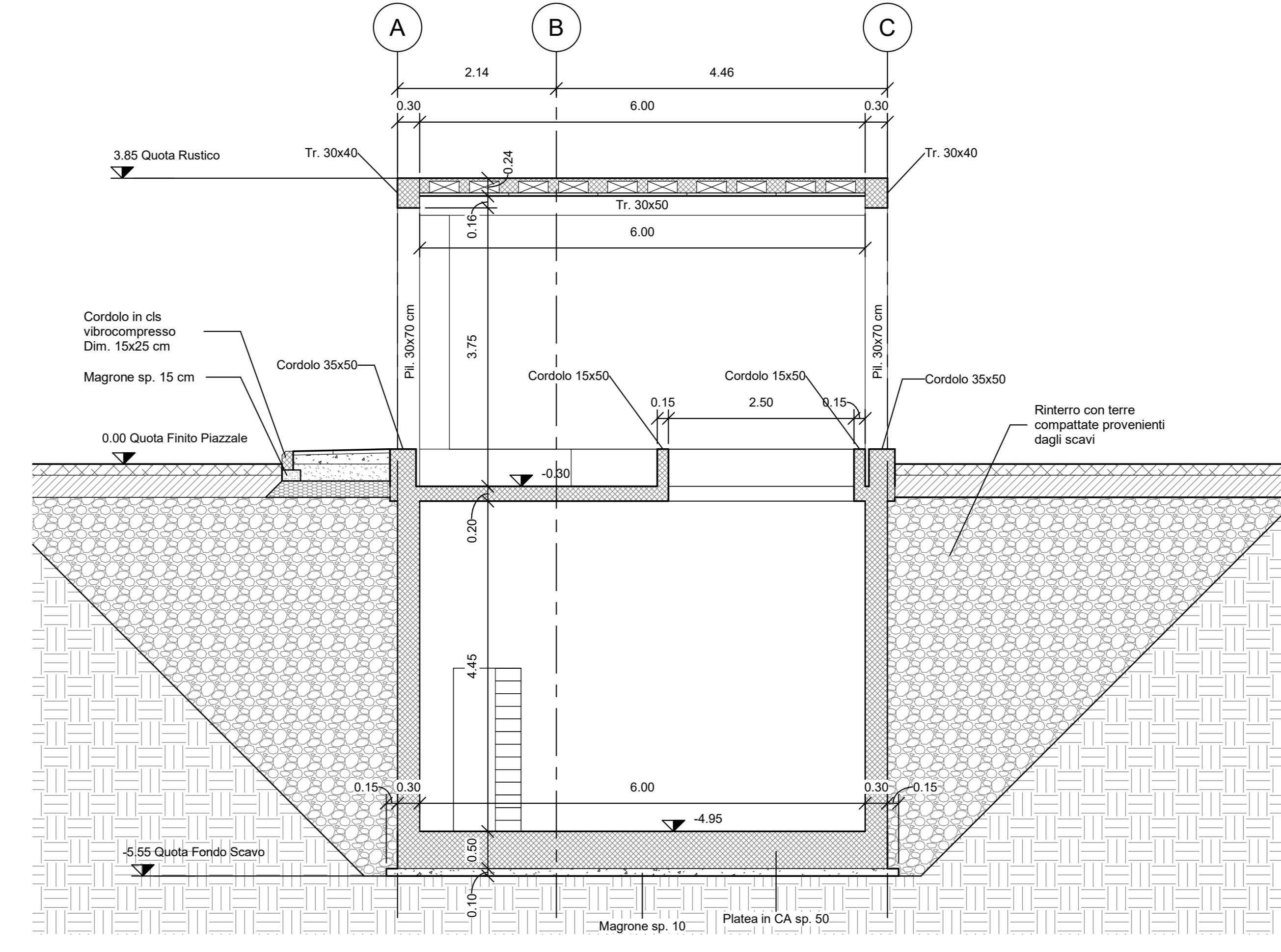
Carpenteria Fondazione  
1 : 50



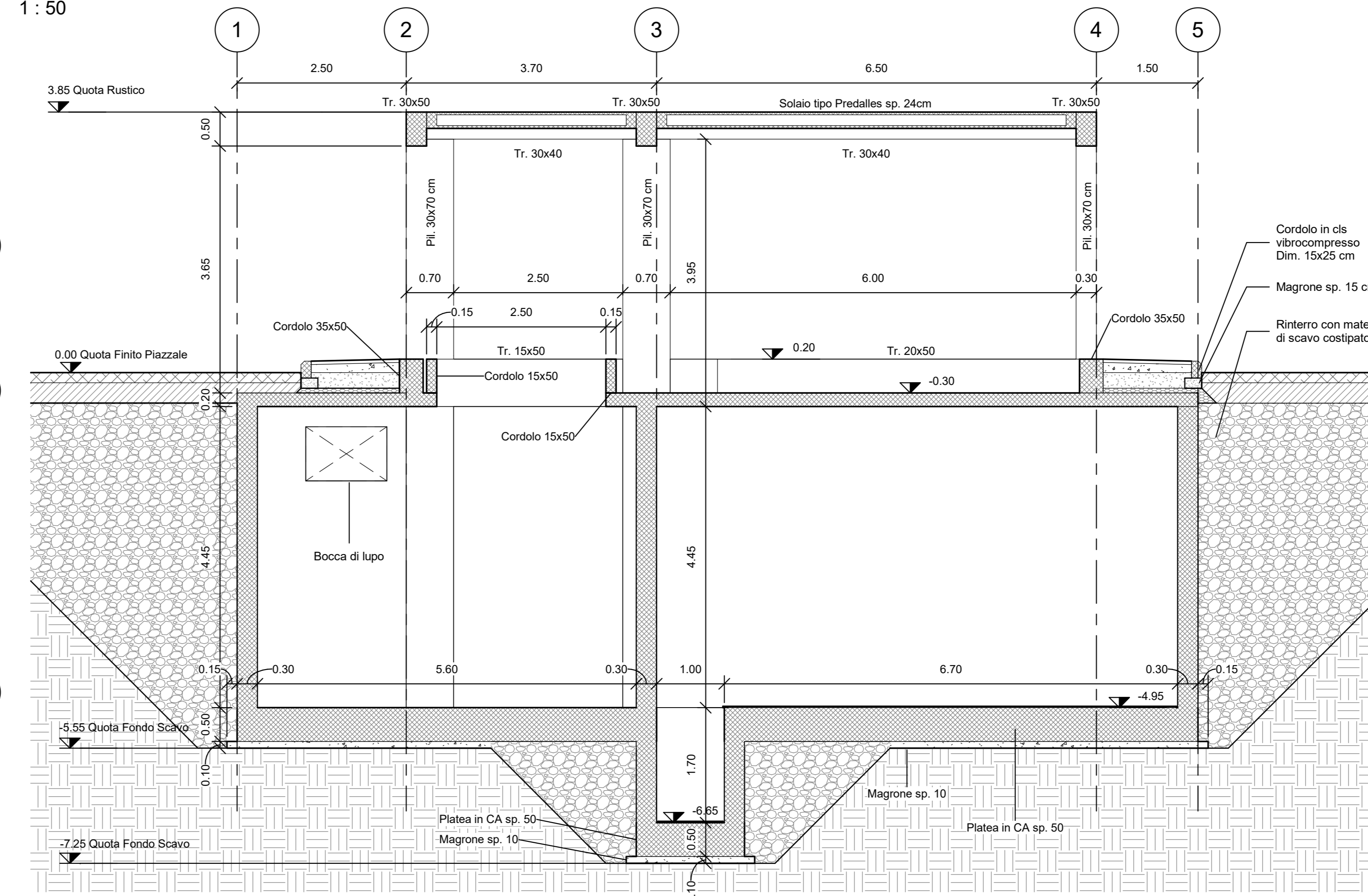
Carpenteria Interrato  
1 : 50



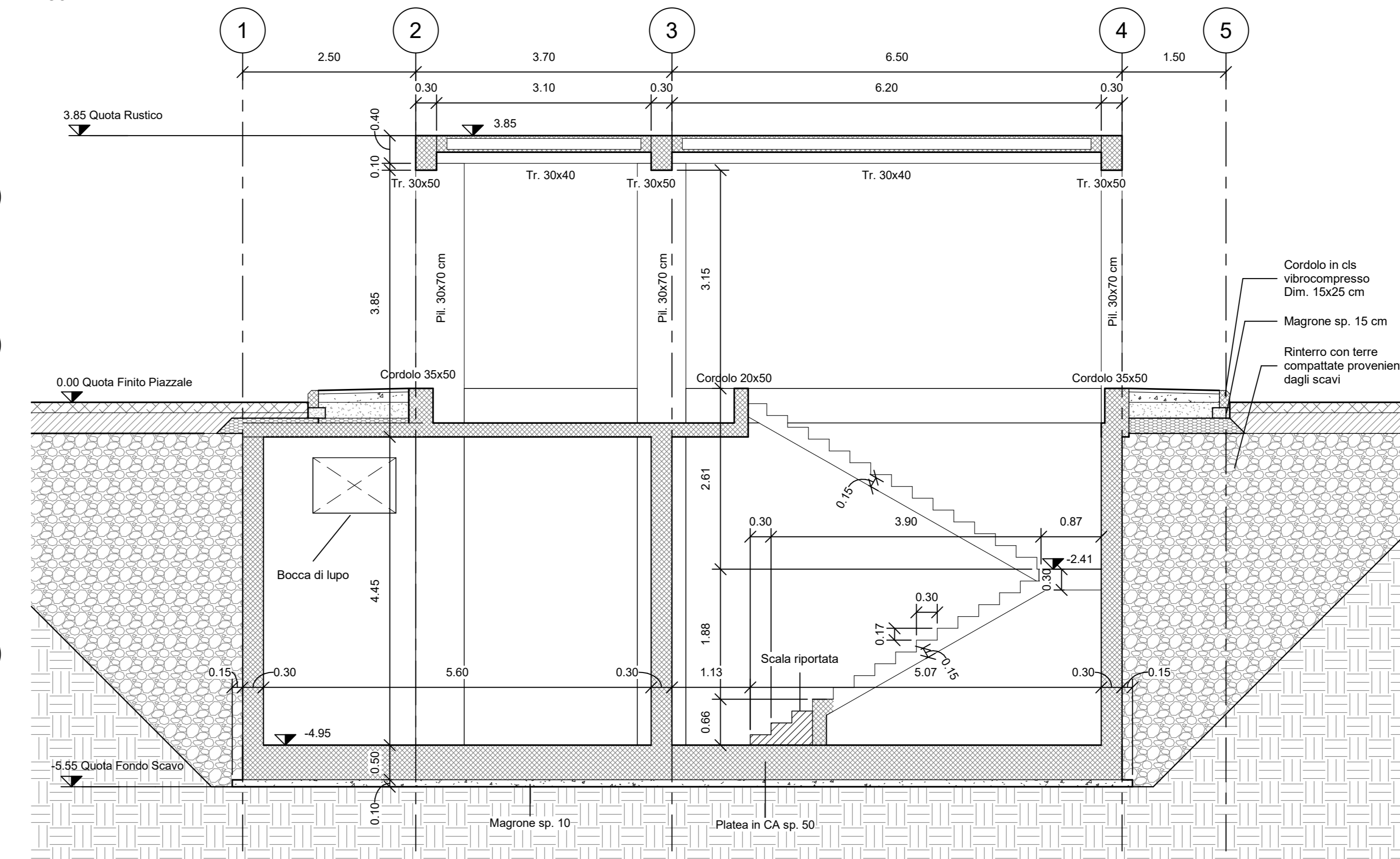
Carpenteria Copertura  
1 : 50



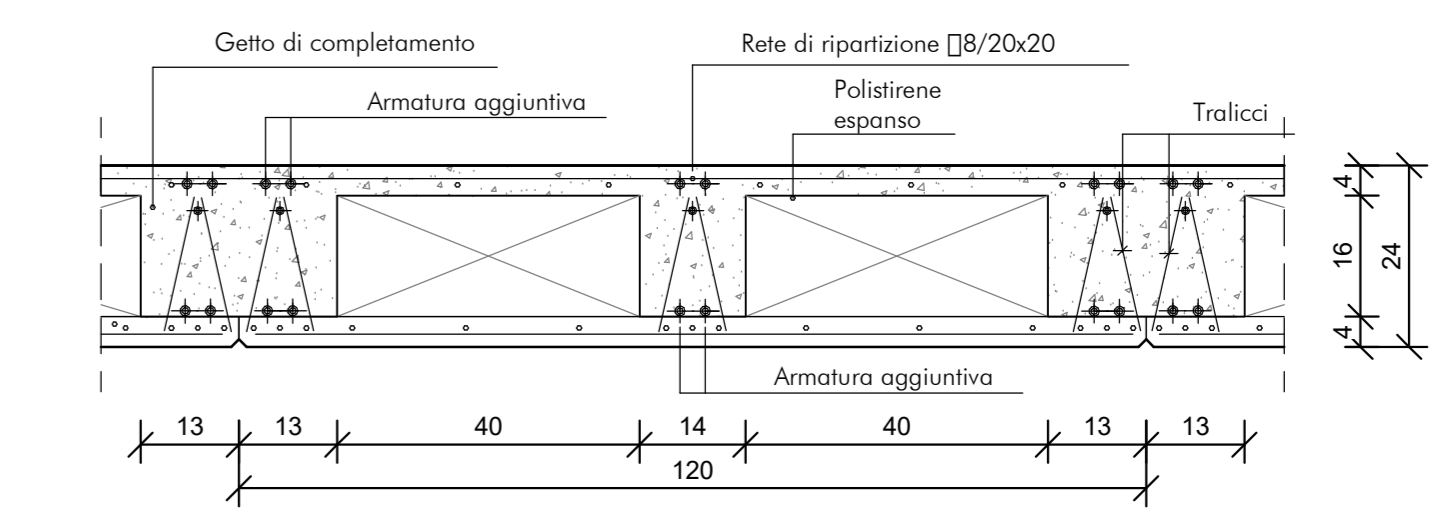
Sezione STR C-C'  
1 : 50



Sezione STR A-A'  
1 : 50



Sezione STR B-B'  
1 : 50



Sezione Solaio  
1 : 10

COMMITTENTE: **RFI** RETTE FERROVIARIE ITALIANE GRUPPO FERROVIE DELLO STATO ITALIANE

PROGETTAZIONE: **ITALFERR** GRUPPO FERROVIE DELLO STATO ITALIANE

U.O. COORDINAMENTO DI SISTEMA E PFTE

PROGETTO DI FATTIBILITA' TECNICA ED ECONOMICA

**LINEA COSENZA - PAOLA / S. LUCIDO**  
**NUOVA LINEA AV SALERNO - REGGIO CALABRIA**  
**RADDOPPIO COSENZA - PAOLA / S. LUCIDO**  
 FABBRICATI E OPERE ACCESSORIE

Fabbricati tecnologici  
 Tipologico Piante e Sezioni Locali pressurizzazione e Vasca antincendio

SCALA: 1:50

Rev.	Descrizione	Redatto	Data	Verificato	Data	Approvato	Data	Autorizzato Data
A	Emissione esecutiva	F. Nigro	Nov-2021	G. Caputo	Nov-2021	L. Zampone	Nov-2021	Nov-2021

File: RC1C.0.3.R.10.AB.FA.03.0.001.A In Elab. 143