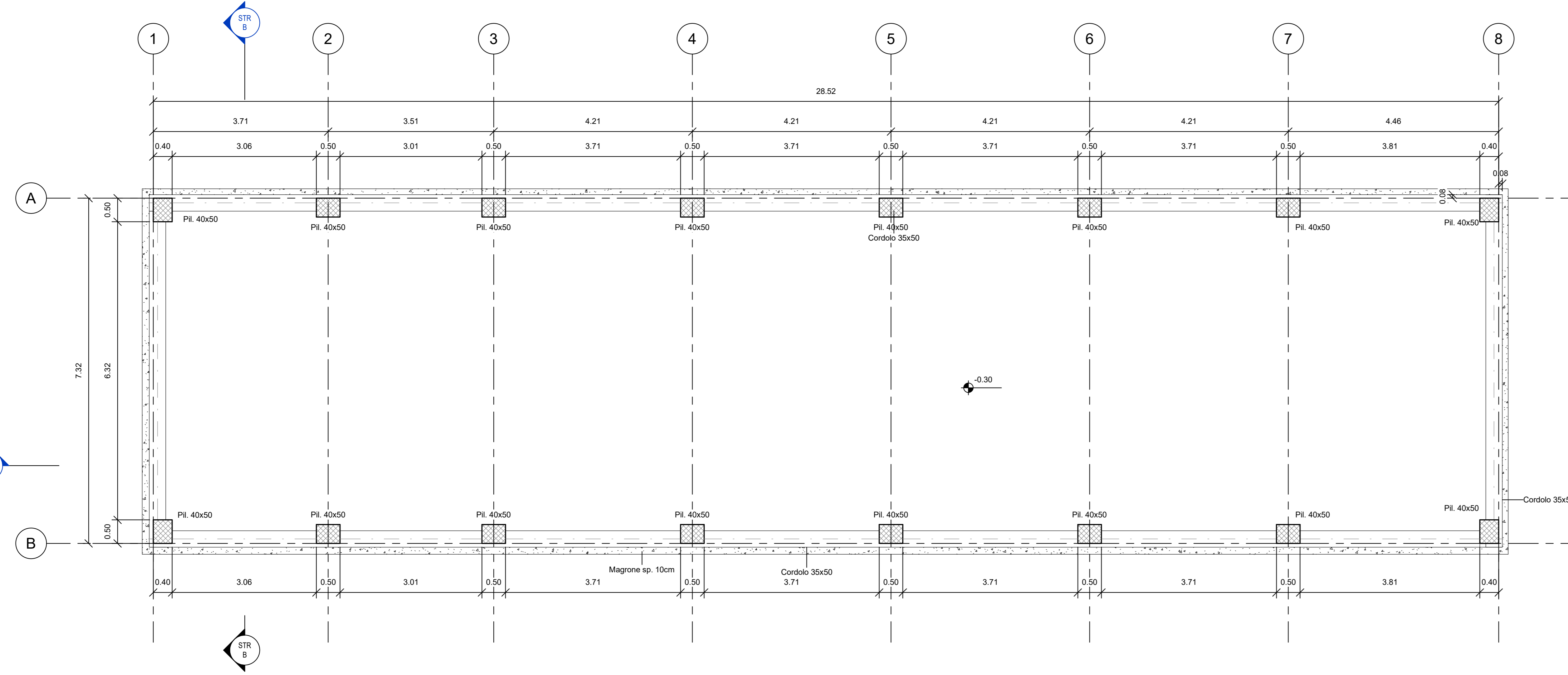
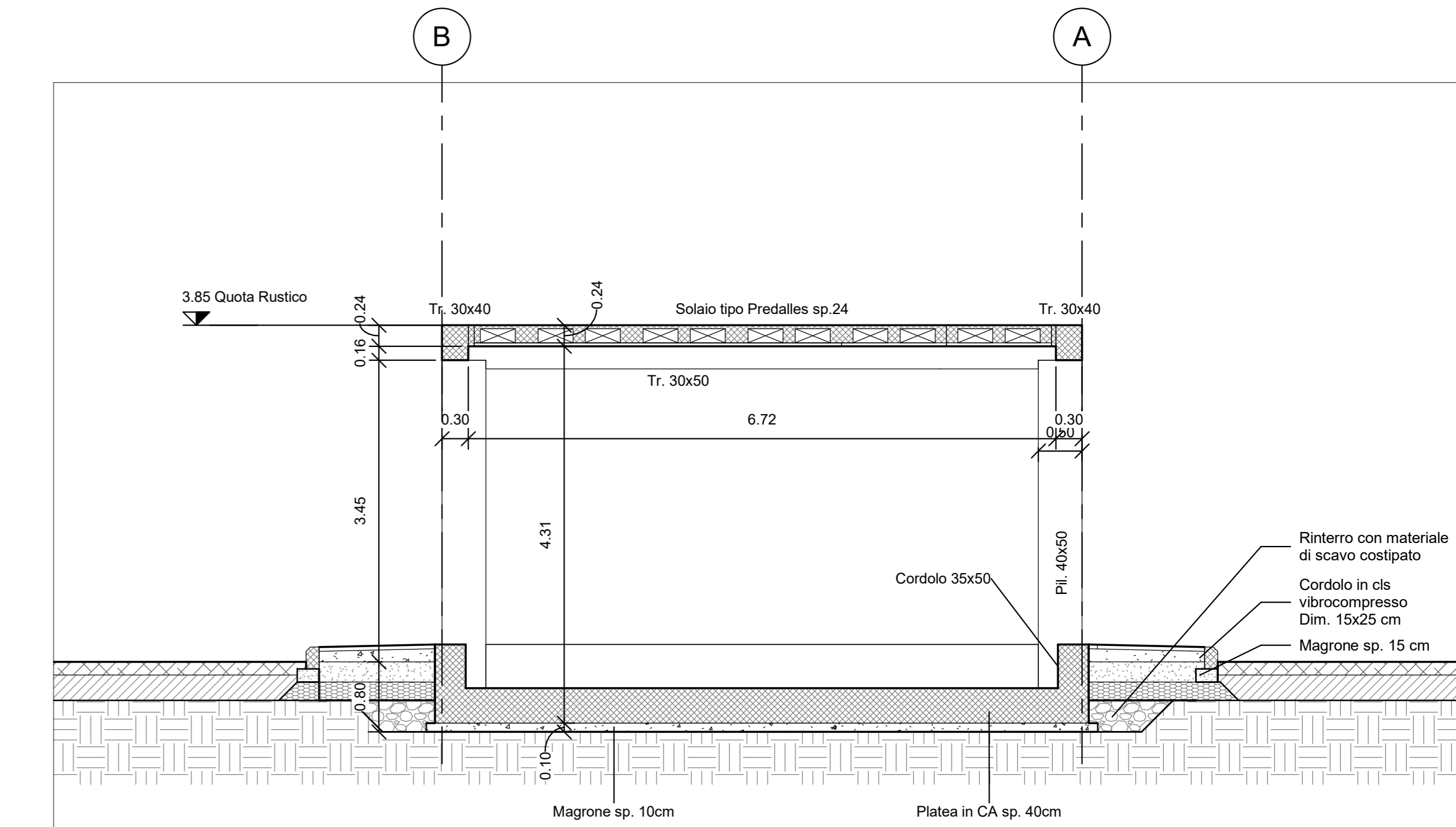
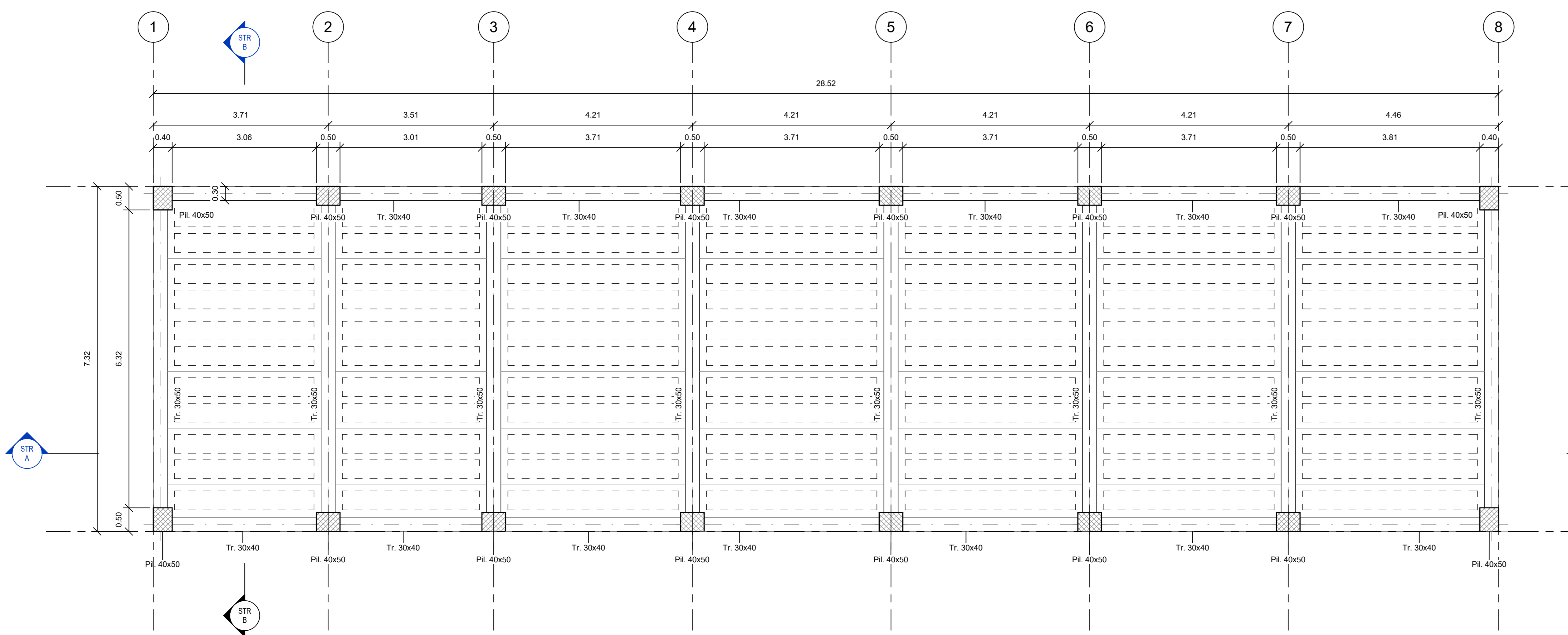
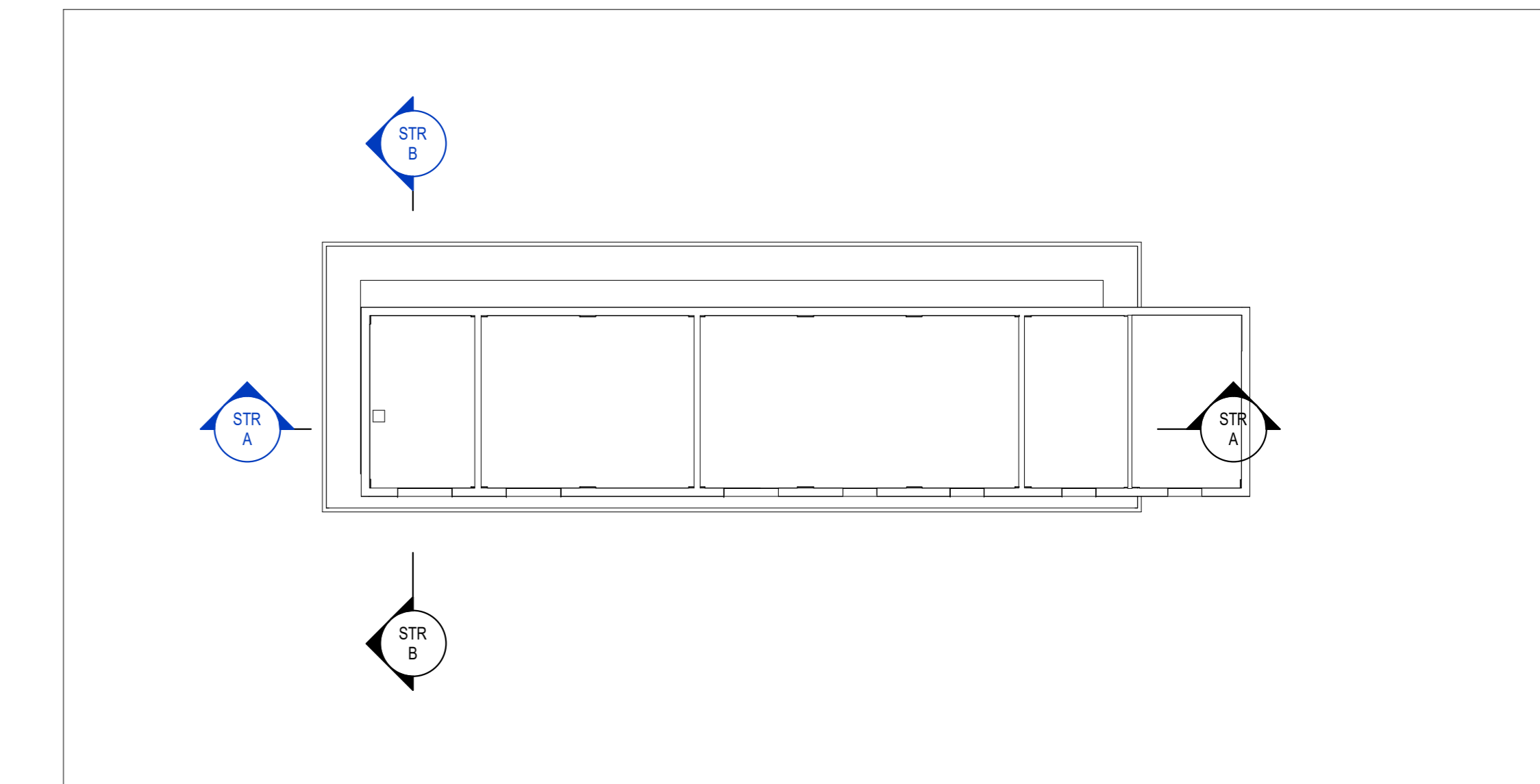


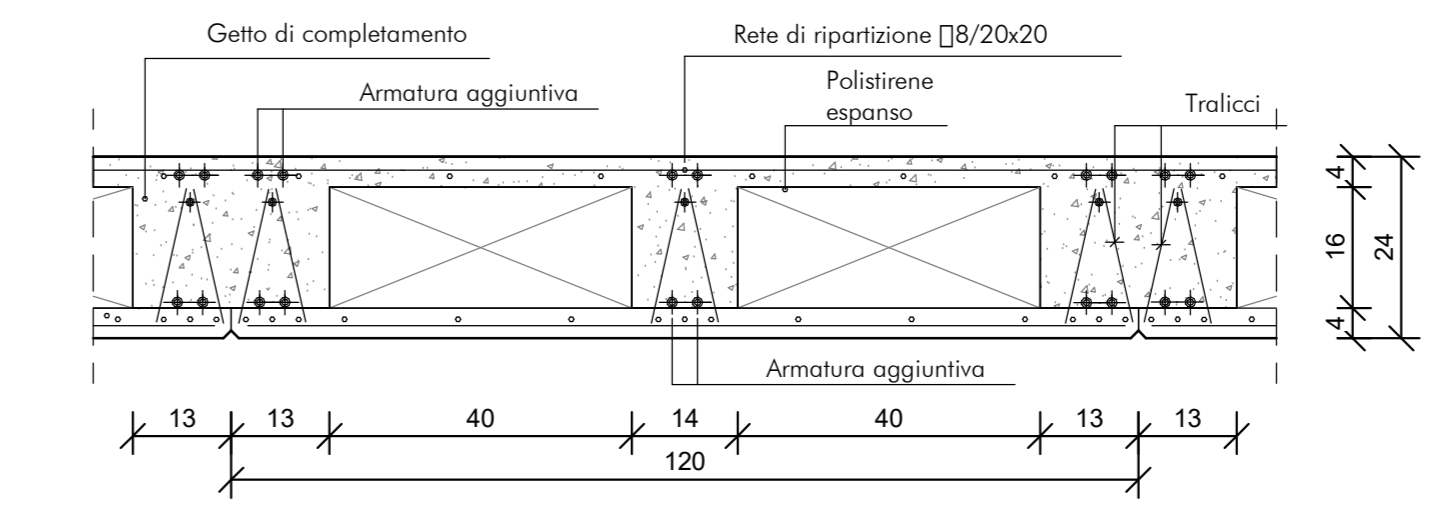
Sezione STR A-A'
1 : 50



Carpenteria Fondazione
1 : 50



Carpenteria Copertura
1 : 50



COMMITTENTE: **RFI** RETE FERROVIARIA ITALIANA GRUPPO FERROVIE DELLO STATO ITALIANE

PROGETTAZIONE: **ITALFERR** GRUPPO FERROVIE DELLO STATO ITALIANE

U.O. COORDINAMENTO DI SISTEMA E PFTE

PROGETTO DI FATTIBILITA' TECNICA ED ECONOMICA

LINEA COSENZA - PAOLA / S. LUCIDO
NUOVA LINEA AV SALERNO - REGGIO CALABRIA
RADDOPPIO COSENZA - PAOLA / S. LUCIDO
FABBRICATI E OPERE ACCESSORIE

Fabbricati tecnologici
 Tipologico Piante e Sezioni Fabbricato Tecnologico FT1

SCALA: 1:50

COMMESSA LOTTO FASE ENTE TIPO DOC. OPERA/DISCIPLINA Progr. REV.

RC1C 03 R 10 AB FA0400 001 A

Rev.	Descrizione	Redatto	Data	Verificato	Data	Approvato	Data	Autorizzato Data
A	Emissione esecutive		Nov-2021		Nov-2021		Nov-2021	Nov-2021

File: RC1C.0.3.R.10.AB.FA.04.0.001.A In Elab: 136