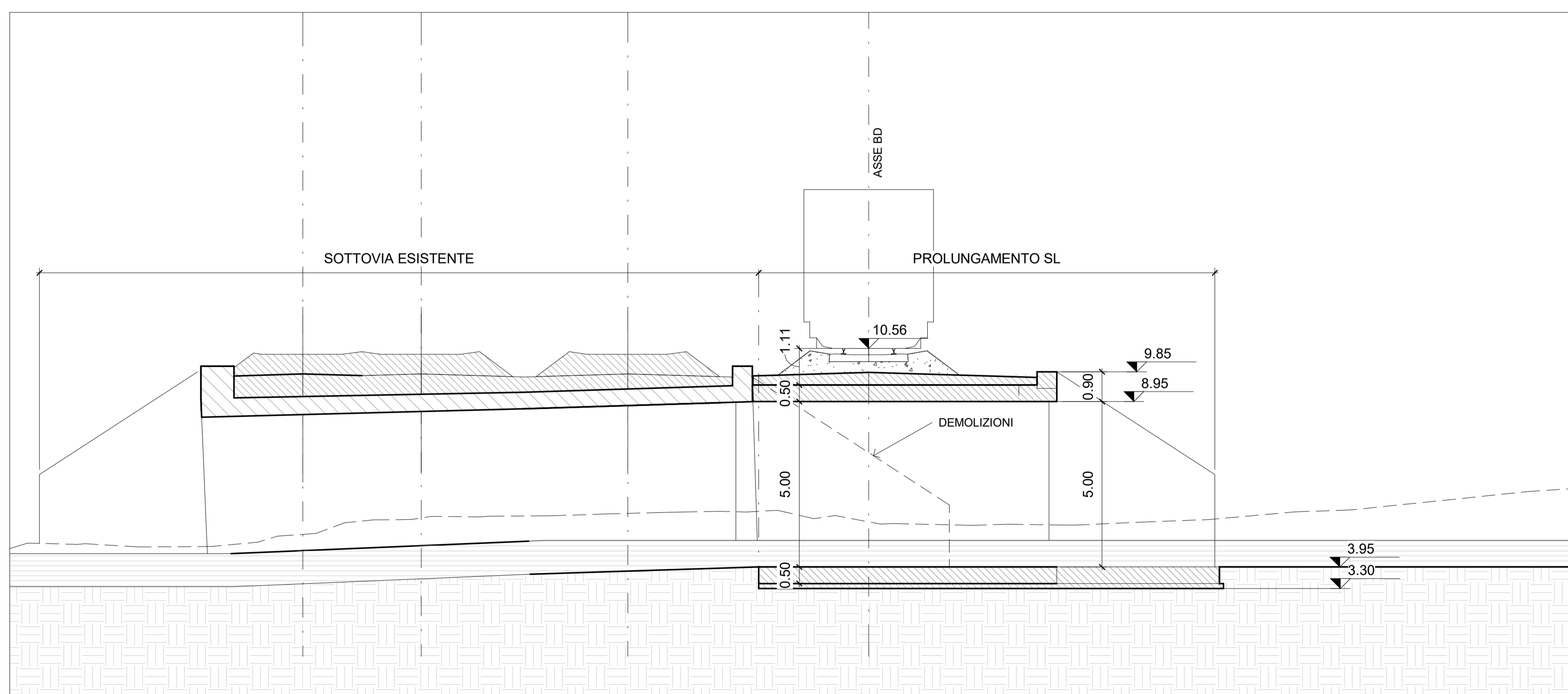
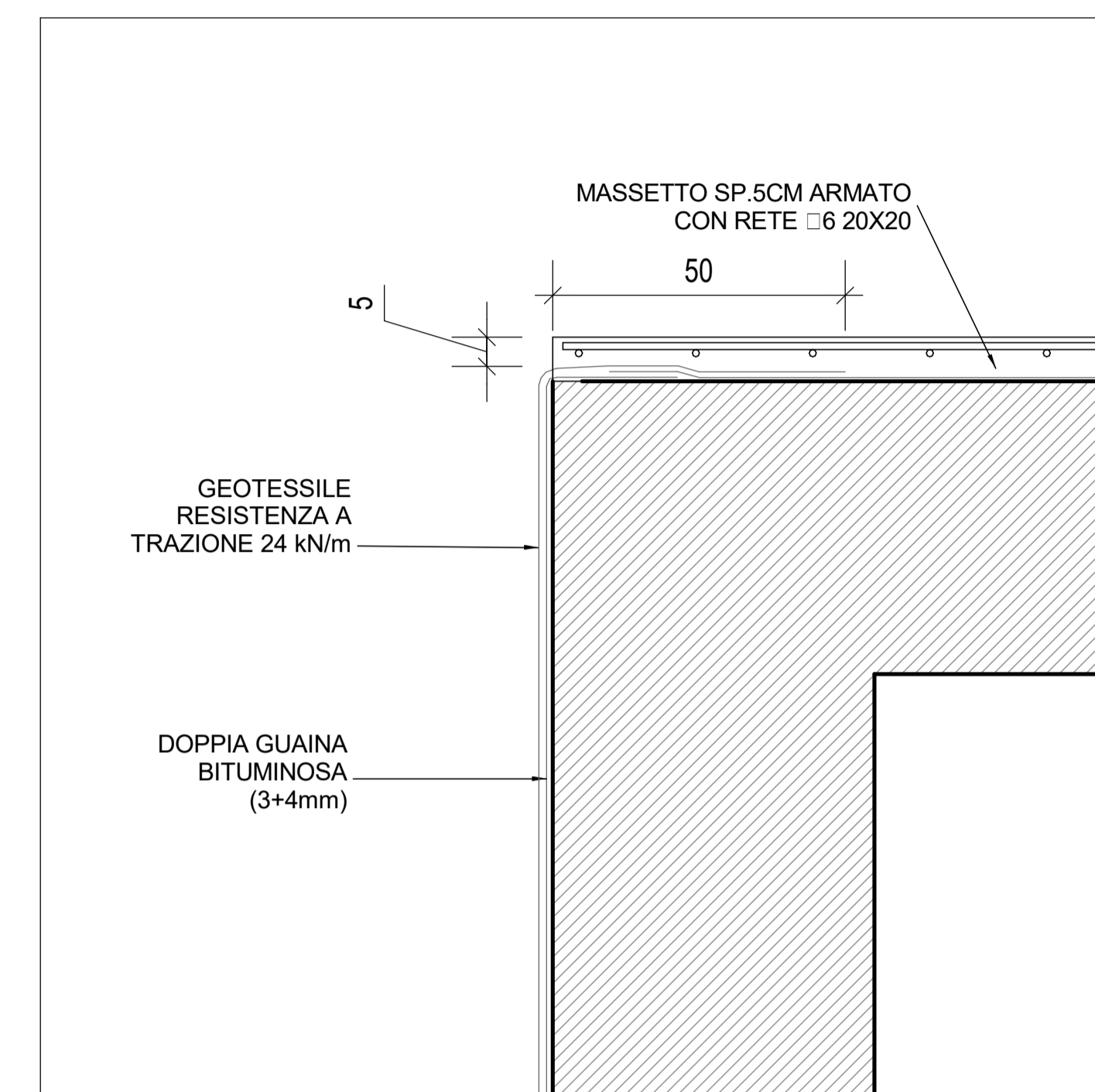


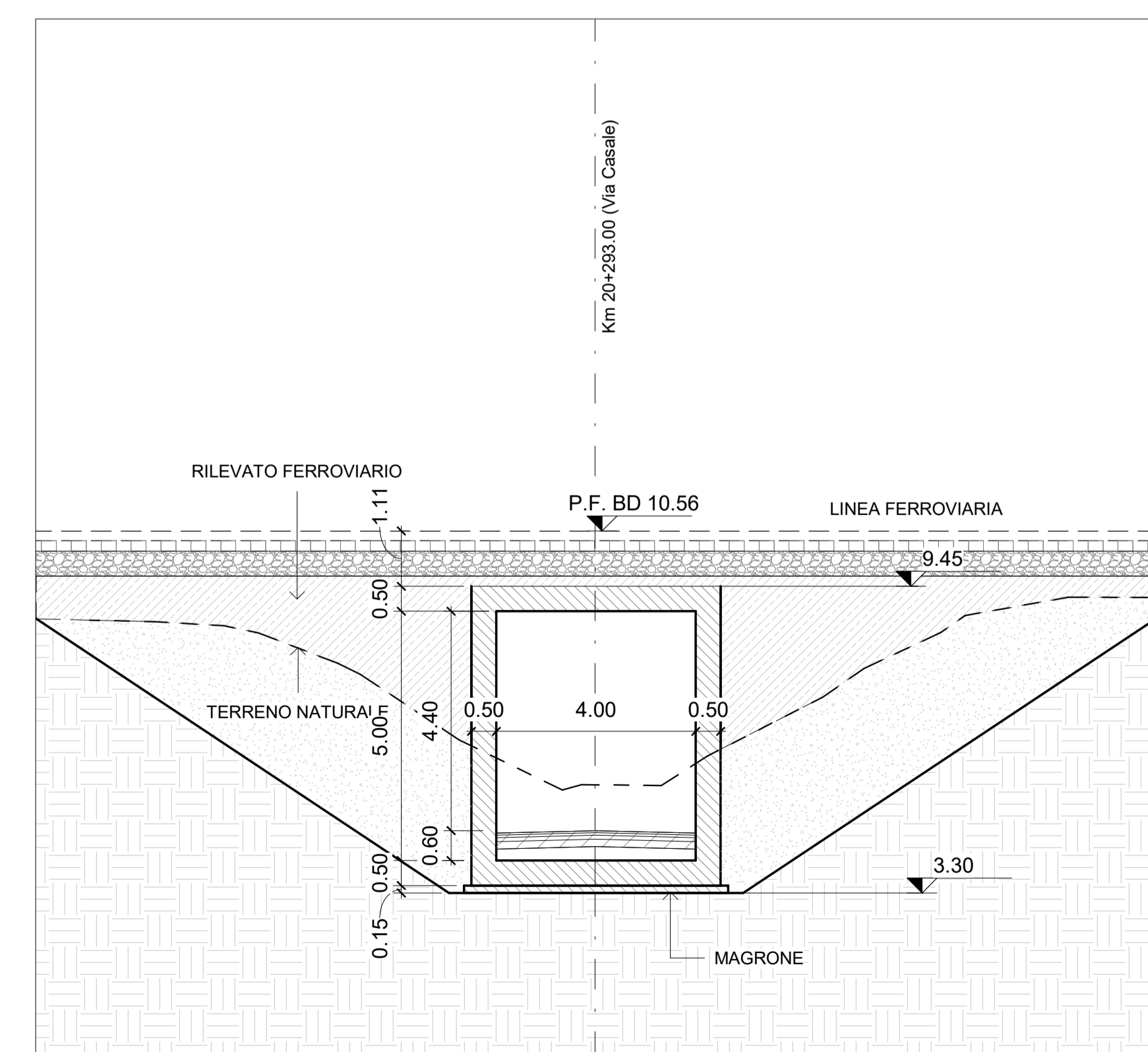
Pianta
1 : 100



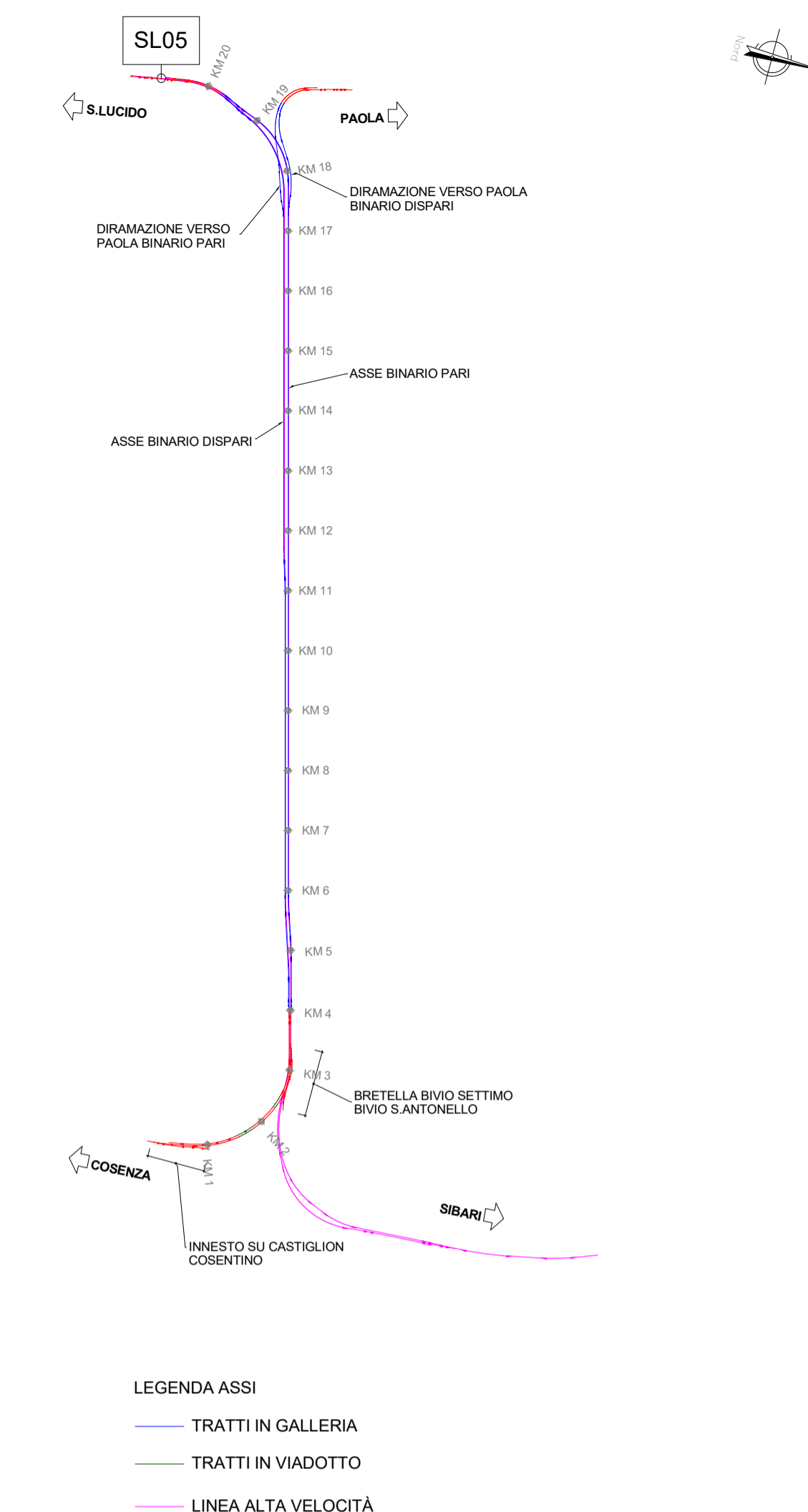
S1 - Sezione Longitudinale
1 : 100



Particolare - Soletta copertura
1 : 10



S2 - Sezione Longitudinale
1 : 100



COMMITTENTE:

 RETE FERROVIARIA ITALIANA
 GRUPPO FERROVIE DELLO STATO ITALIANE

PROGETTAZIONE:

 GRUPPO FERROVIE DELLO STATO ITALIANE

U.O. COORDINAMENTO DI SISTEMA E PFTE

PROGETTO DI FATTIBILITA' TECNICA ED ECONOMICA

LINEA COSENZA - PAOLA / S. LUCIDO
NUOVA LINEA AV. SALERNO - REGGIO CALABRIA
RADDOPPIO COSENZA - PAOLA / S. LUCIDO
SOTTOVIA STRADALI

SL05 - PROLUNGAMENTO SOTTOPASSO VIA CASALE
 Pianta, prospetto, sezione longitudinale

SCALA: **Varie**

Rev.	Descrizione	Redatto	Data	Verificato	Data	Approvato	Data	Autorizzato Data
A	Emissione esecutiva	F. Negro	Nov-2021	A. Ciavarella	Nov-2021	L. D'Antonio	Nov-2021	G. Ingrosso Nov-2021

File: RC1C.0.3.R.10.PZ.SL.05.0.0.001.A n. Elab: 155