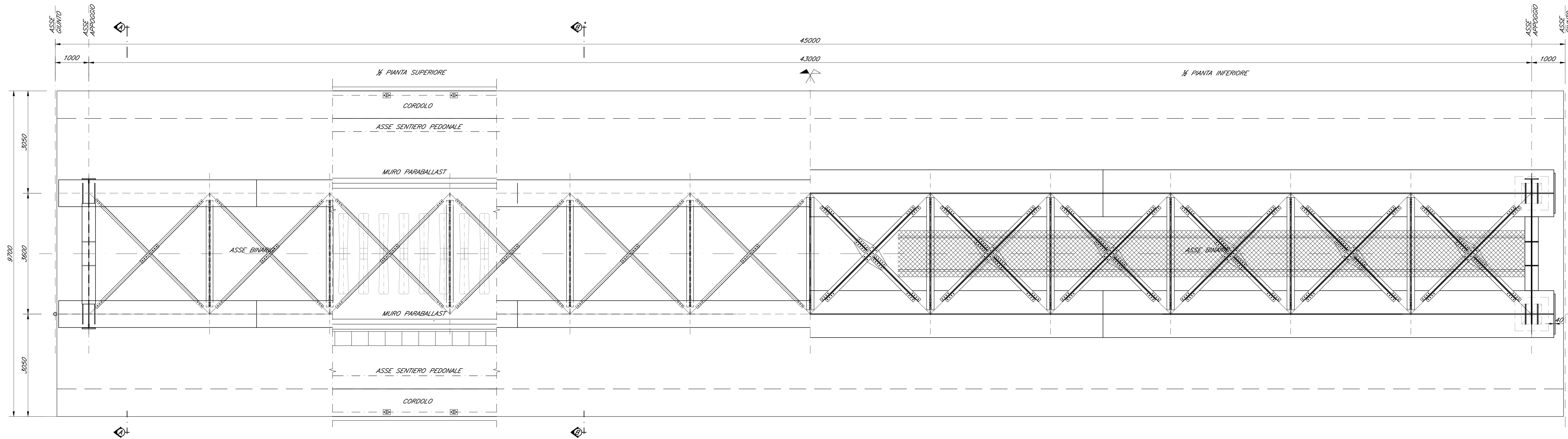


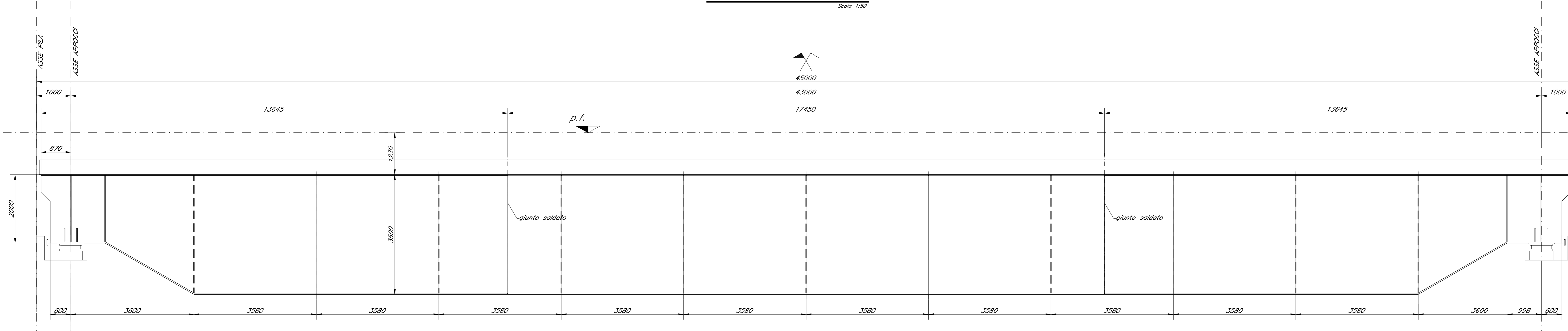
PIANTA IMPALCATO

Scala 1:50



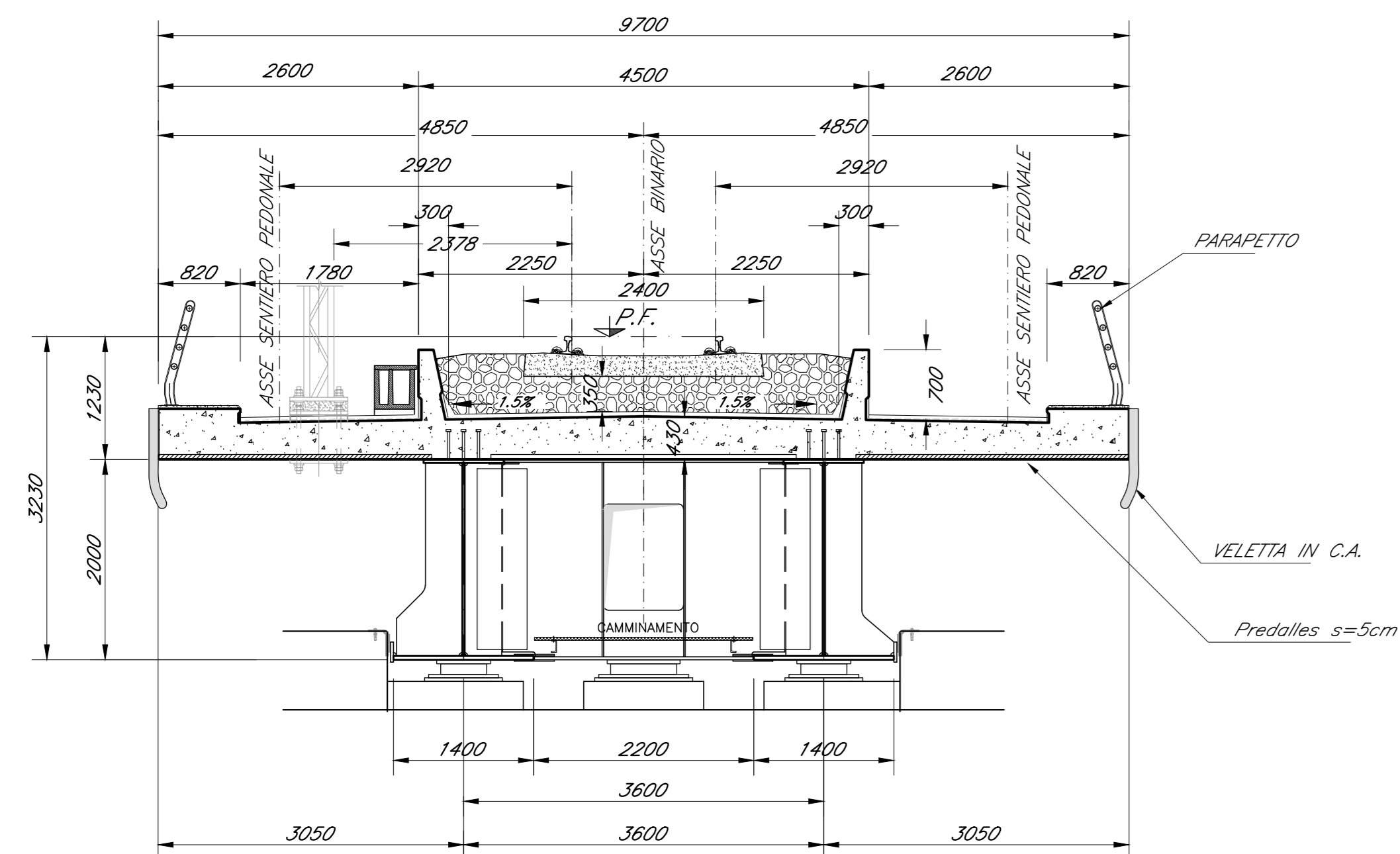
PROSPETTO LONGITUDINALE

Scala 1:50



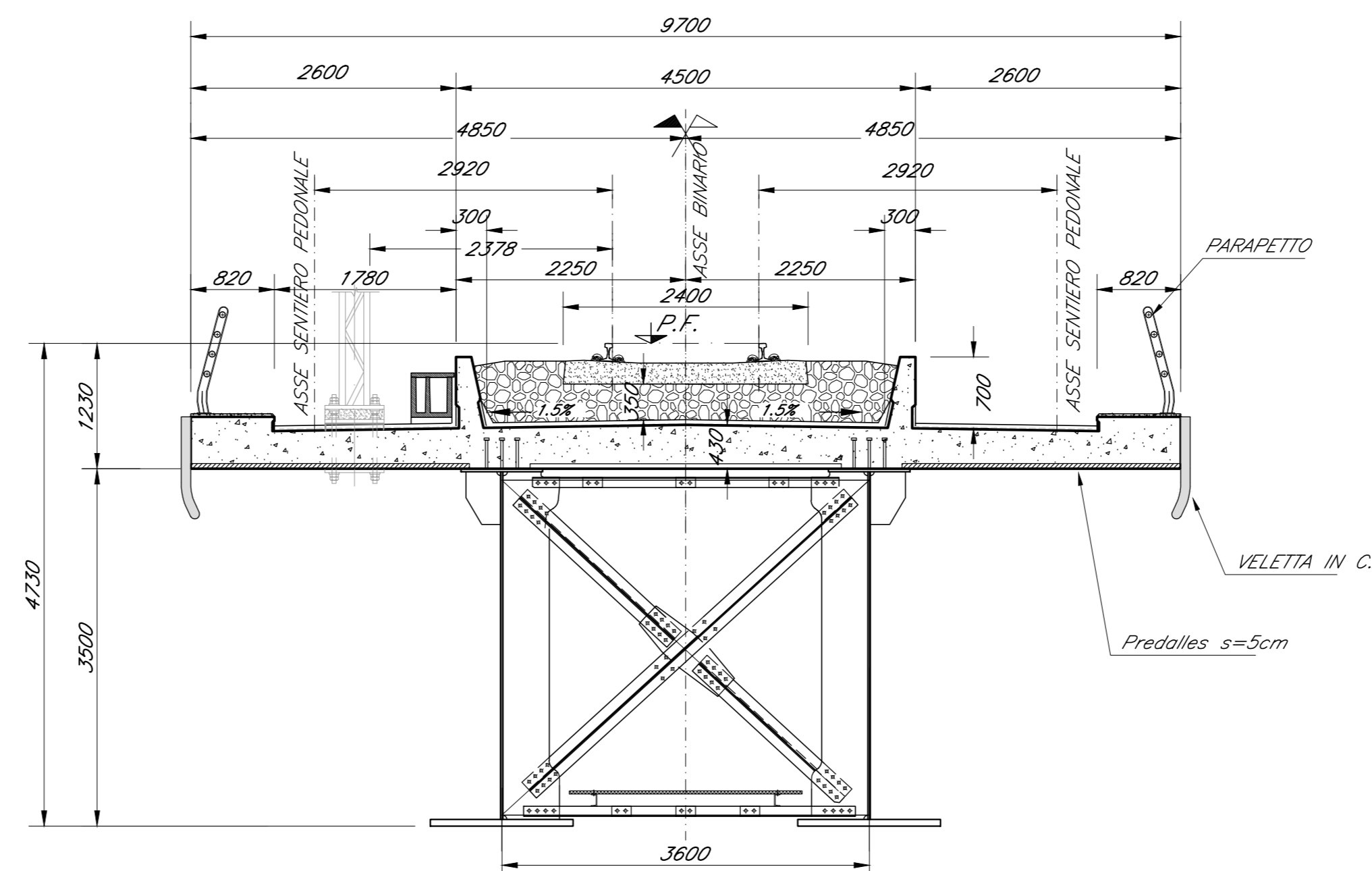
SEZIONE TRASVERSALE A-A

Scala 1:50



SEZIONE TRASVERSALE B-B

Scala 1:50



NOTE:  
Per la tabella materiali fare riferimento al documento "RC1C03R117V0000001"

COMMITTENTE:



PROGETTAZIONE:



U.O. OPERE GEOTECNICHE

PROGETTO DI FATTIBILITA' TECNICA ED ECONOMICA

LINEA COSENZA - PAOLA / S. LUCIDO  
NUOVA LINEA AV SALERNO - REGGIO CALABRIA  
RADDOPPIO COSENZA - PAOLA / S.LUCIDO

VIADOTTI FERROVIARI  
Elaborati Generali  
Impalcato ferroviario a singolo binario a sezione mista - L=45,00 m - Pianta, prospetto e sezione

SCALA:

1:50

COMMESSA LOTTO FASE ENTE TIPO DOC. OPERA/DISCIPLINA Progr. REV.

RC1C 03 R 11 BB V10000 001 A

Rev.	Descrizione	Redatto	Data	Verificato	Data	Approvato	Data	Autorizzato Data
A	Emissioni Esecutive	G. Dimas	Novembre 2011	CP	Novembre 2011	L. Berardi	Novembre 2011	L. Berardi Novembre 2011

File: RC1C03R11BBV0000001A.DWG