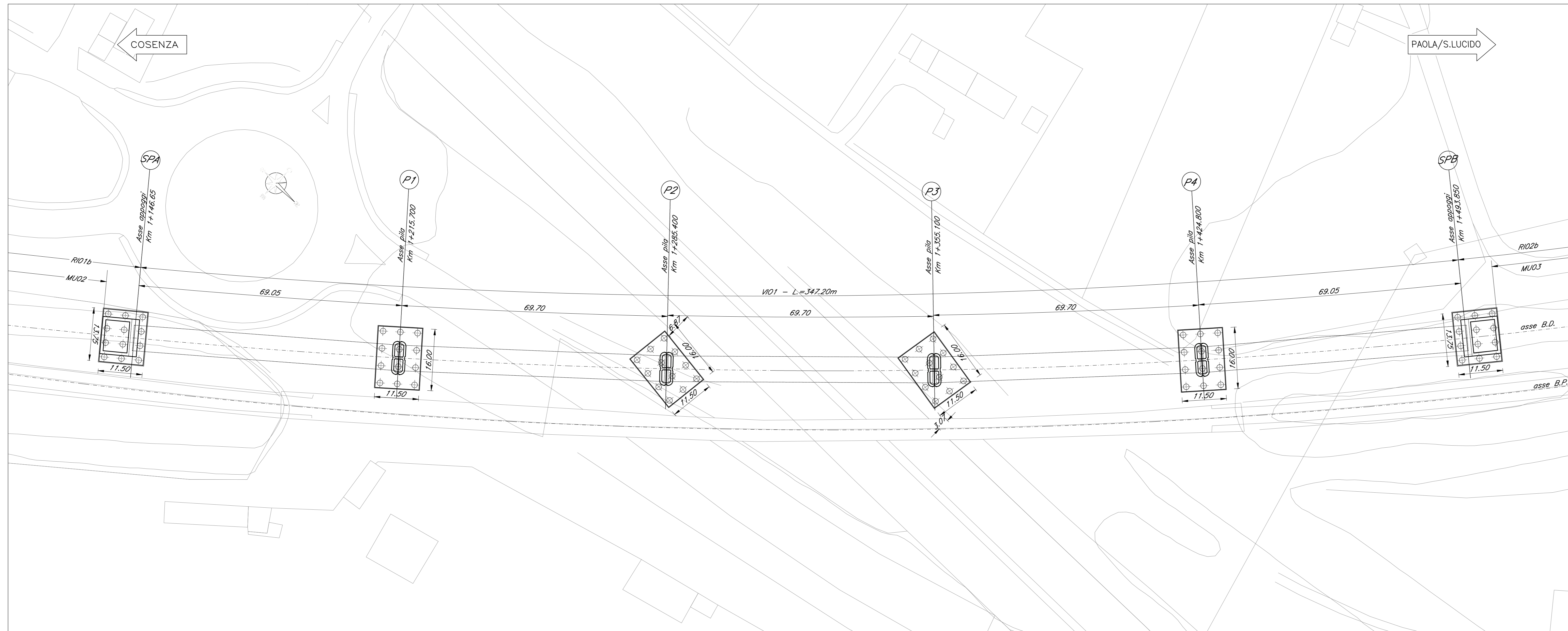
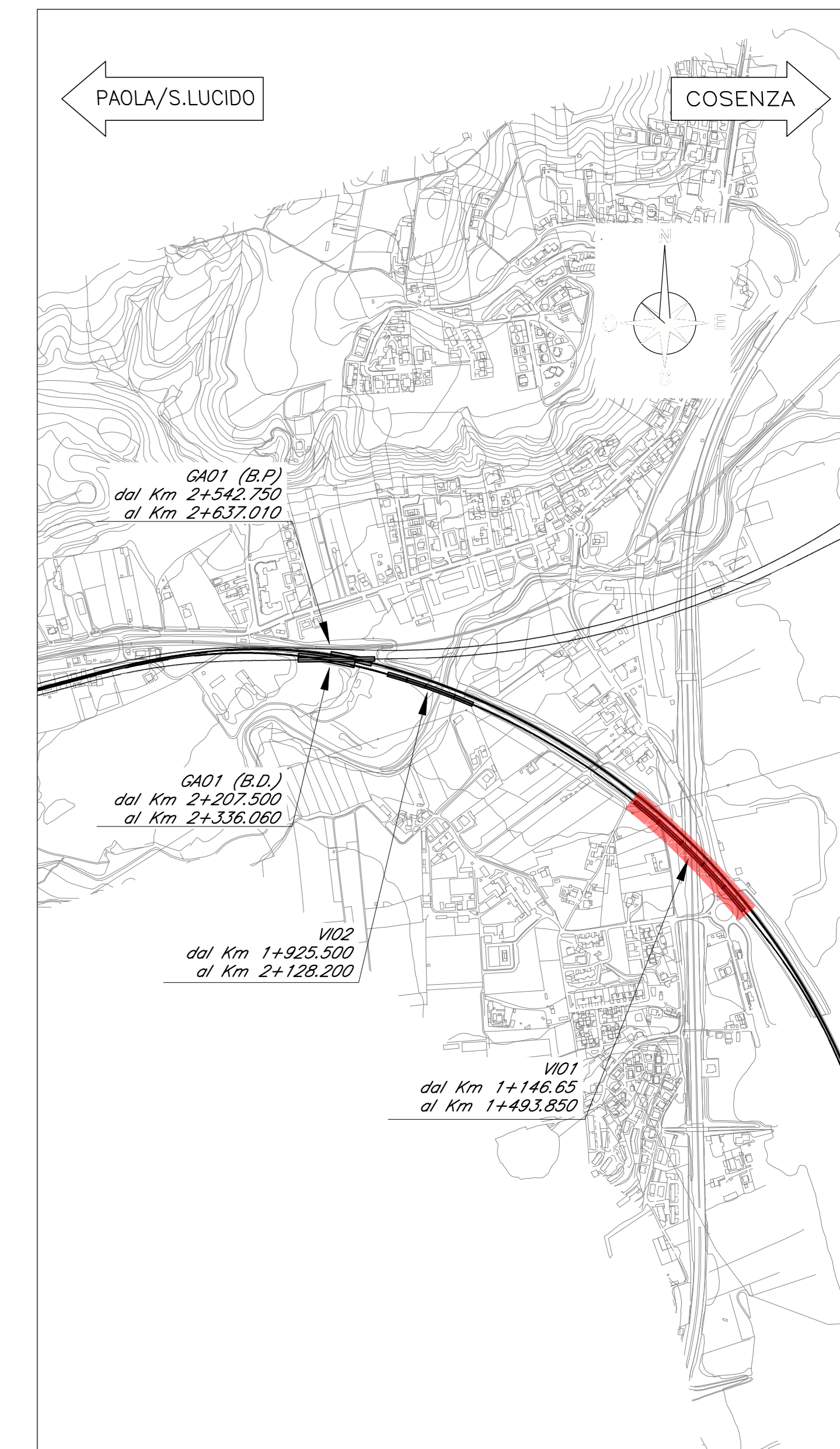


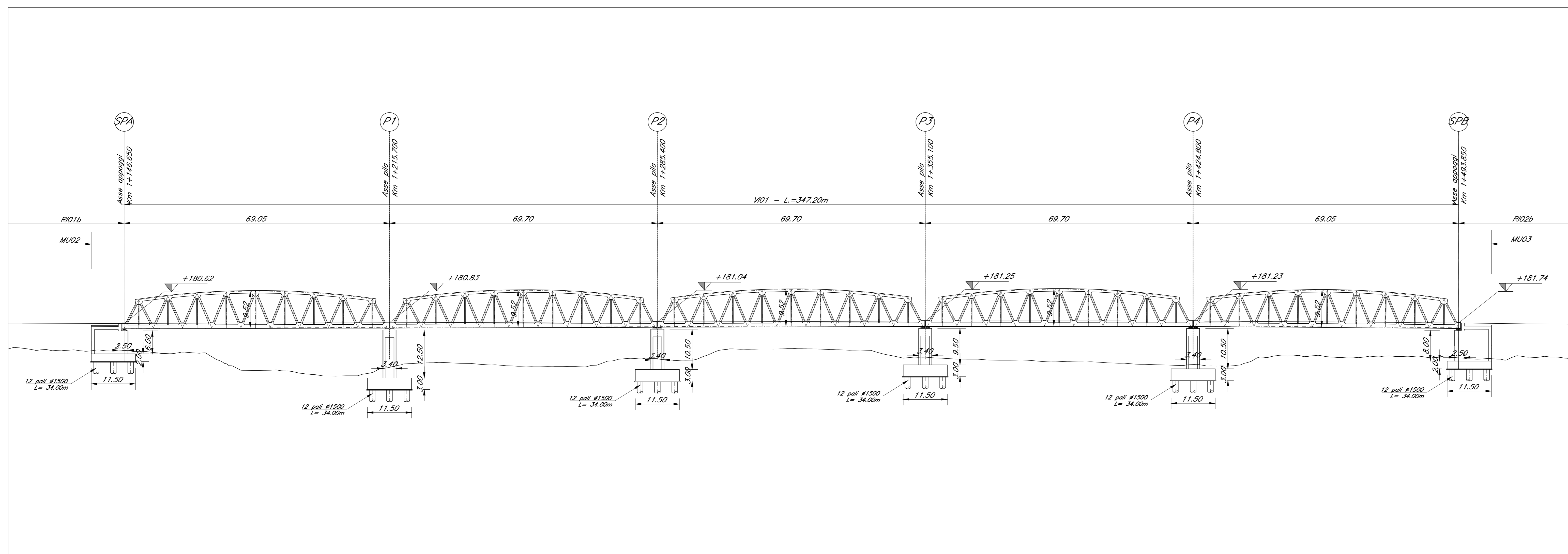
PIANTA FONDAZIONI
Scala 1:500



PIANTA CHIAVE



SEZIONE LONGITUDINALE
Scala 1:500



NOTE:
Per la tabella materiali fare riferimento al documento "RC1C03R11TV10000001"
Per le carpenterie di pile, spalle e opere provvisorie vedi elaborati specifici.

COMMITTENTE: **RFI** RETE FERROVIARIA ITALIANA GRUPPO FERROVIE DELLO STATO ITALIANO

PROGETTAZIONE: **ITALFERR** GRUPPO FERROVIE DELLO STATO ITALIANO

U.O. OPERE GEOTECNICHE

PROGETTO DI FATTIBILITA' TECNICA ED ECONOMICA

LINEA COSENZA - PAOLA / S. LUCIDO
NUOVA LINEA AV SALERNO - REGGIO CALABRIA
RADDOPPIO COSENZA - PAOLA / S.LUCIDO

VIADOTTI FERROVIARI
V101B - Viadotto di scavalco Autostrada A2
Pianta fondazioni e sezione longitudinale

SCALA: 1:500

Rev.	Descrizione	Redatto	Data	Verificato	Data	Approvato	Data	Autorizzato	Data
A	Emissione Cadenuto	G. Orlandi	Novembre 2011	G. Orlandi	Novembre 2011	L. Serrà	Novembre 2011	L. Serrà	Novembre 2011

File: RC1C03R11P8V101B0001A.DWG