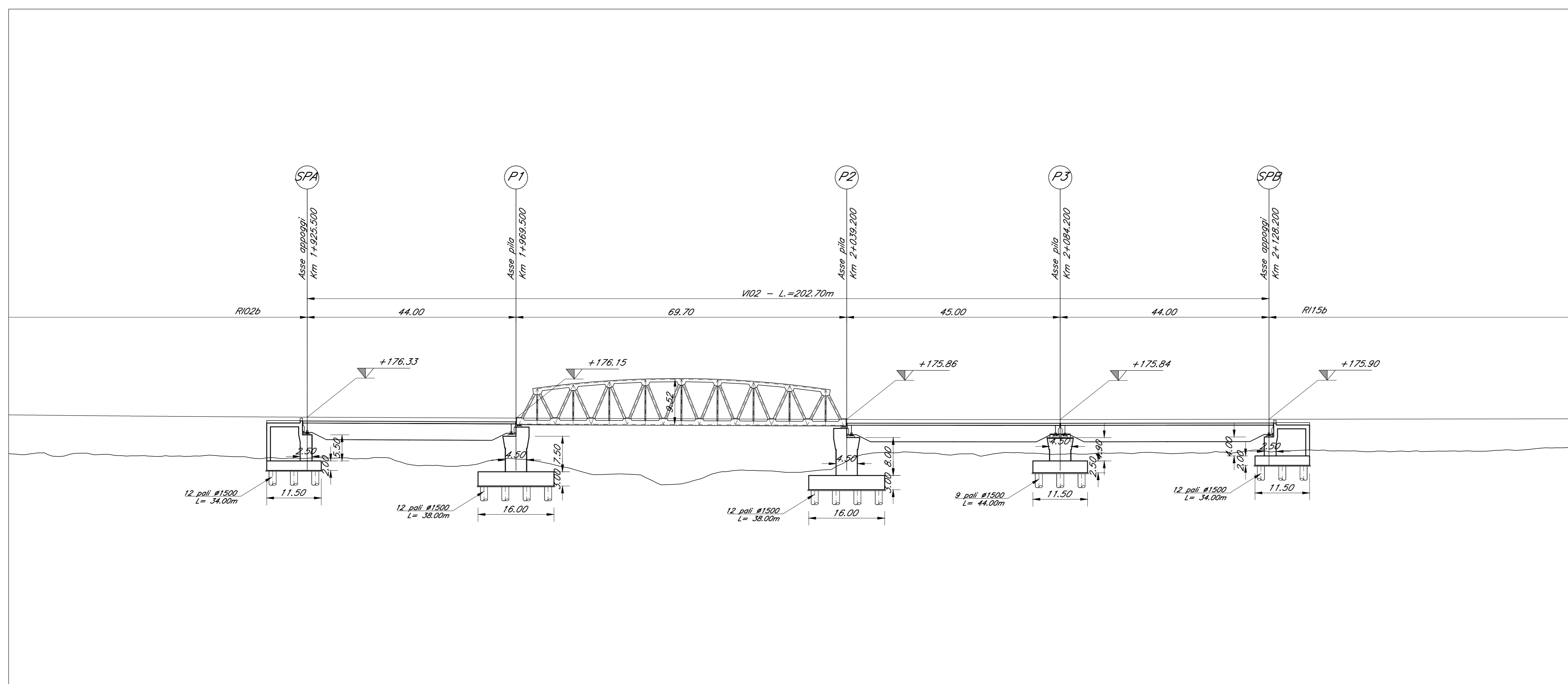
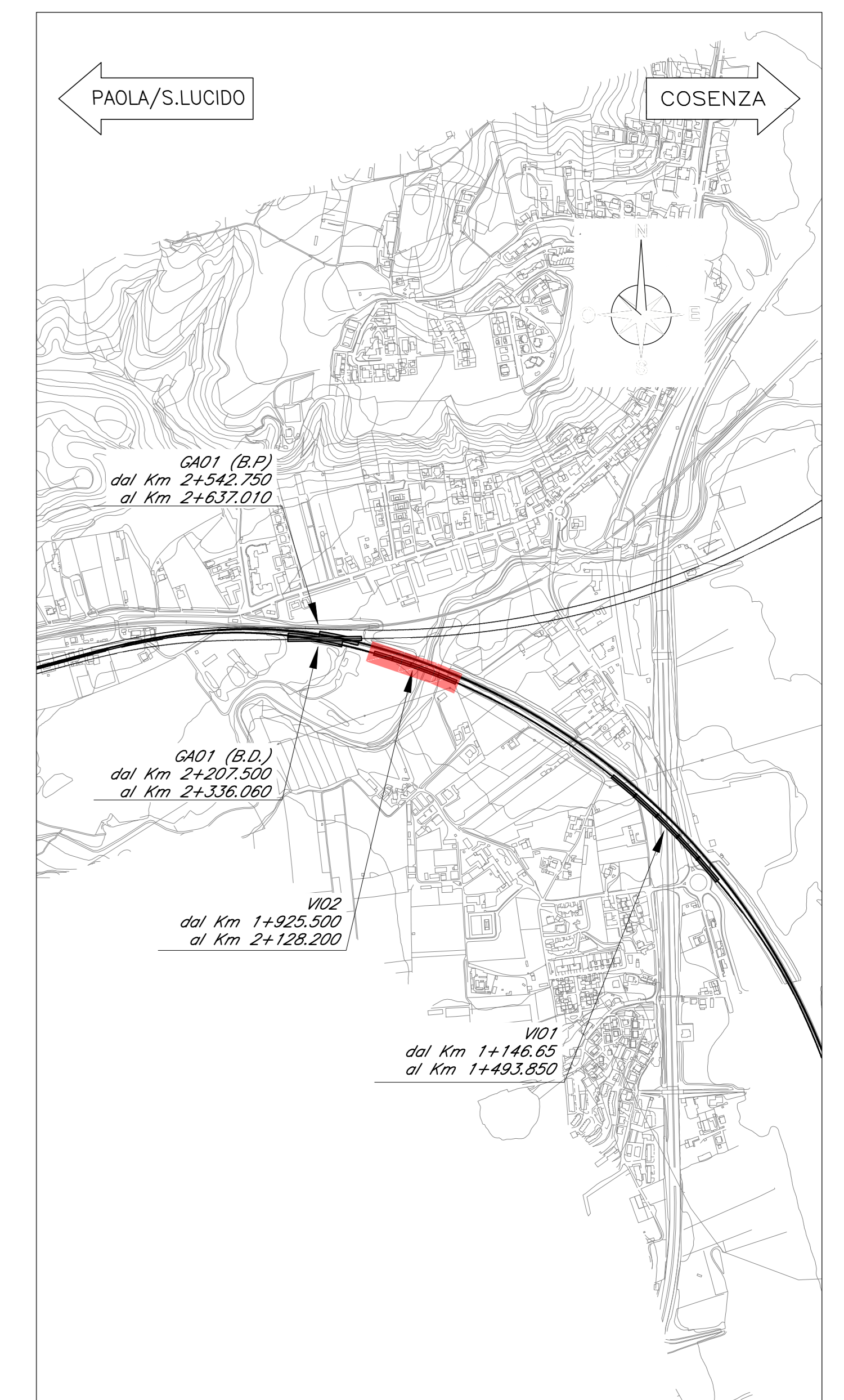
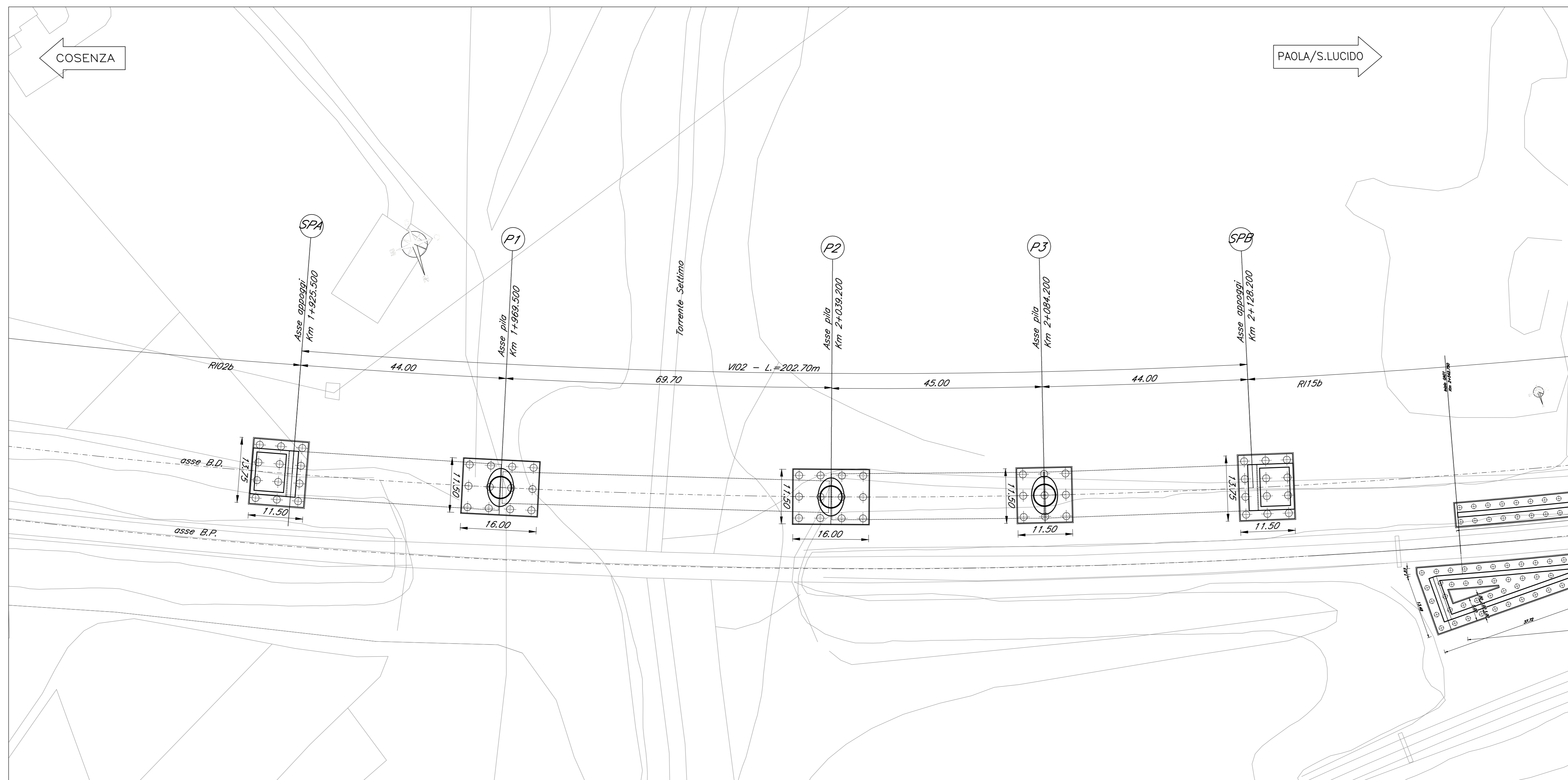


PIANTA FONDAZIONI  
Scala 1:500



COMMITTENTE: **RFI** RETE FERROVIARIA ITALIANA GRUPPO FERROVIE DELLO STATO ITALIANE

PROGETTAZIONE: **ITALFERR** GRUPPO FERROVIE DELLO STATO ITALIANE

U.O. OPERE GEOTECNICHE

PROGETTO DI FATTIBILITA' TECNICA ED ECONOMICA

**LINEA COSENZA - PAOLA / S. LUCIDO**  
**NUOVA LINEA AV SALERNO - REGGIO CALABRIA**  
**RADDOPPIO COSENZA - PAOLA / S.LUCIDO**

VIADOTTI FERROVIARI  
VI02B - Ponte sul Torrente Settimo  
Pianta fondazioni e sezione longitudinale

SCALA: 1:500

Rev.	Descrizione	Redatto	Data	Verificato	Data	Approvato	Data	Autorizzato	Data
A	Emittente	[Signature]	Novembre 2021	[Signature]	Novembre 2021	[Signature]	Novembre 2021	[Signature]	Novembre 2021

RC1C03 R11 P8 VI02B0 001 A

File: RC1C03R11PBVI02B0001A.DWG