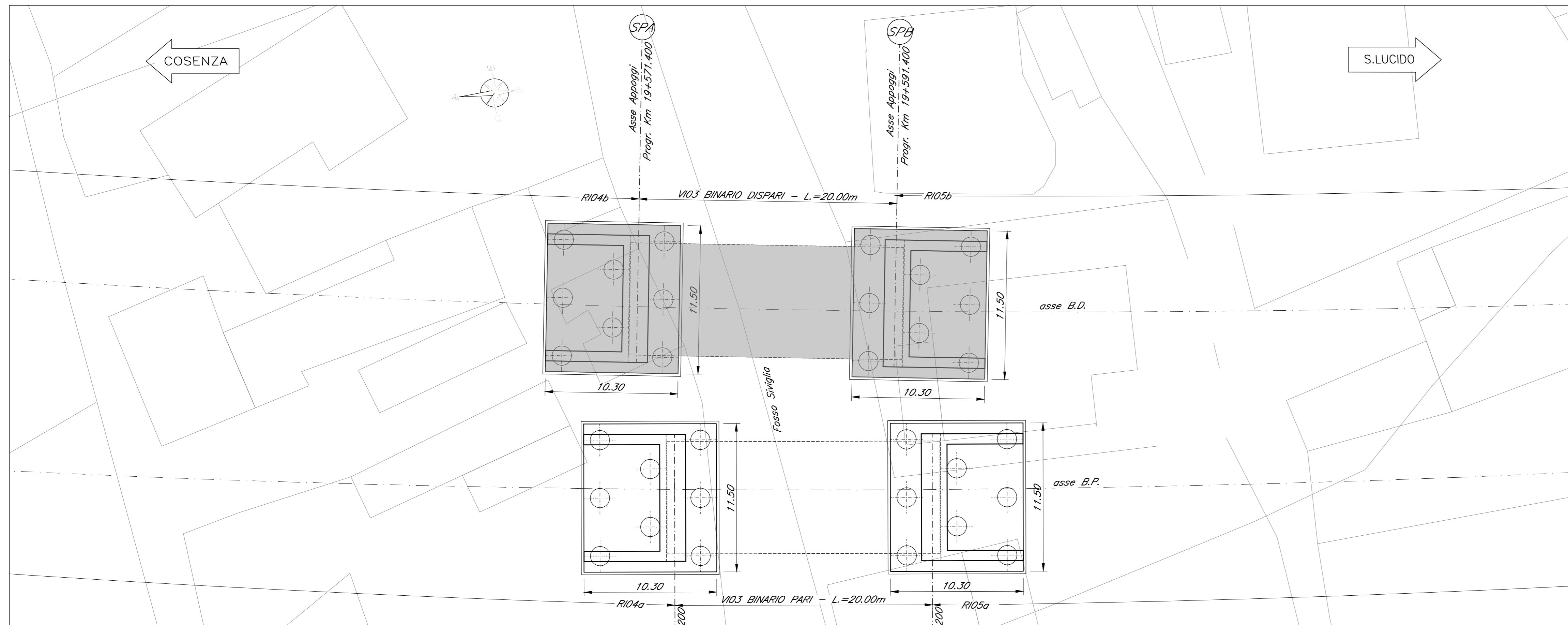
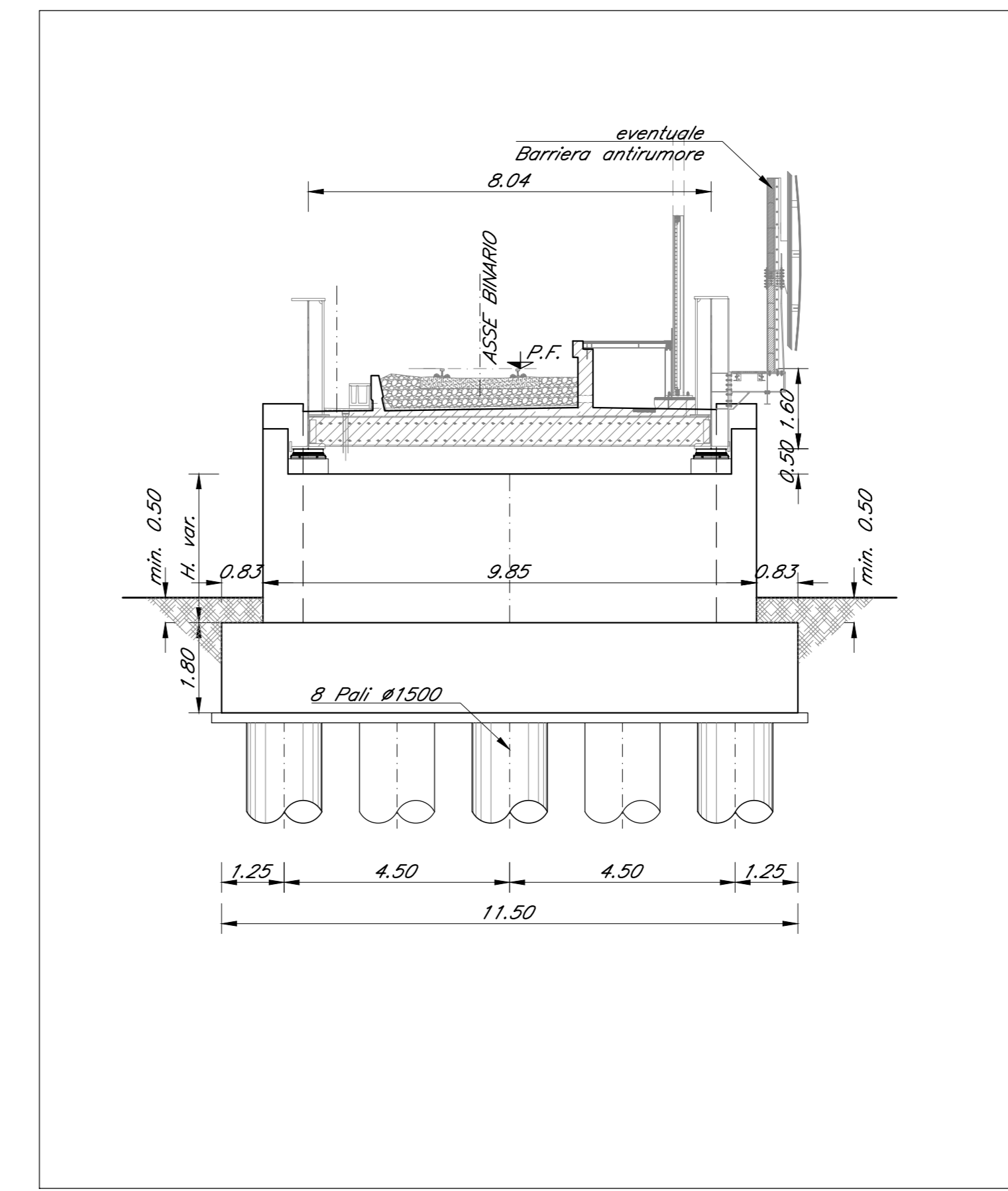


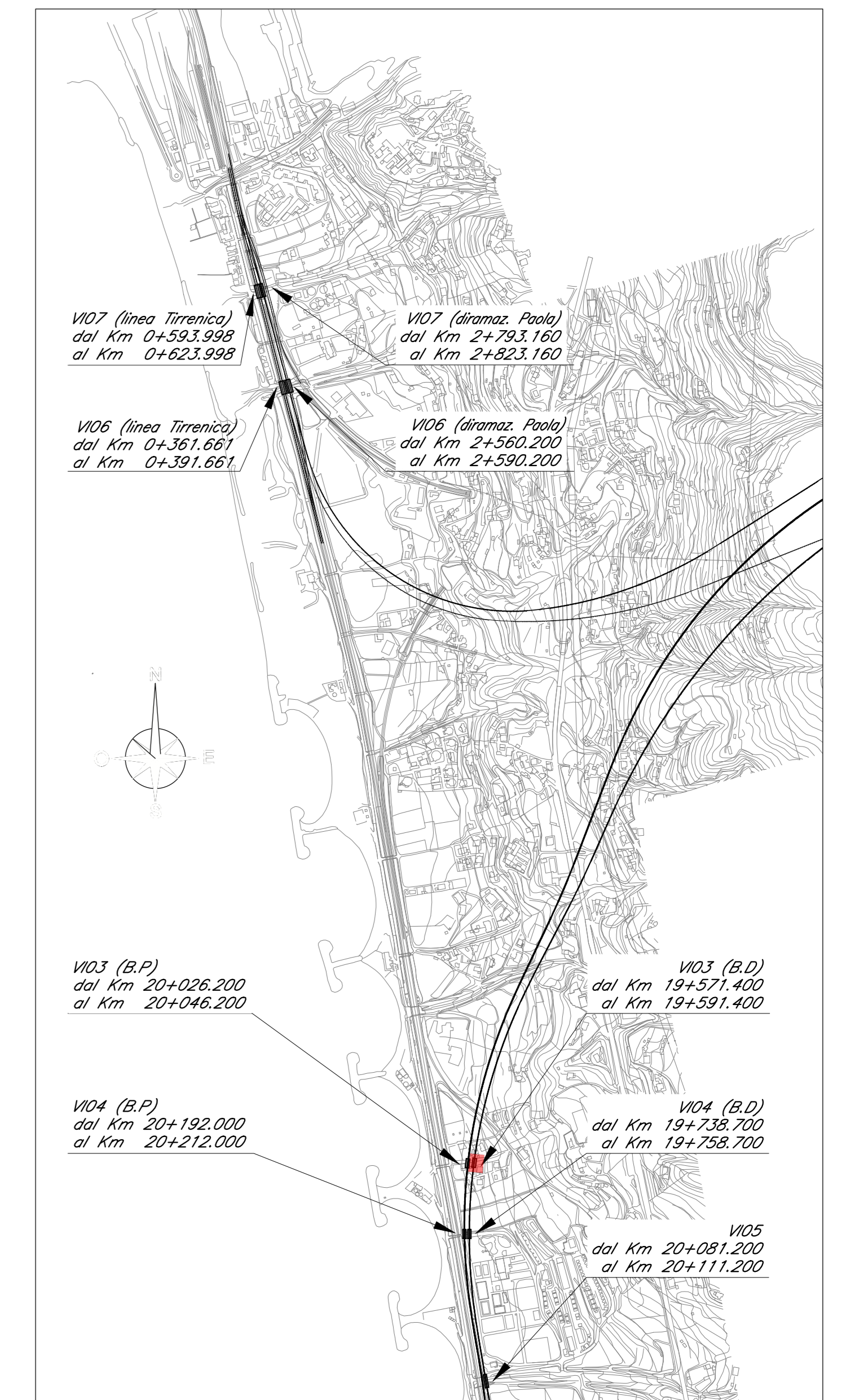
PIANTA FONDAZIONI
Scala 1:200



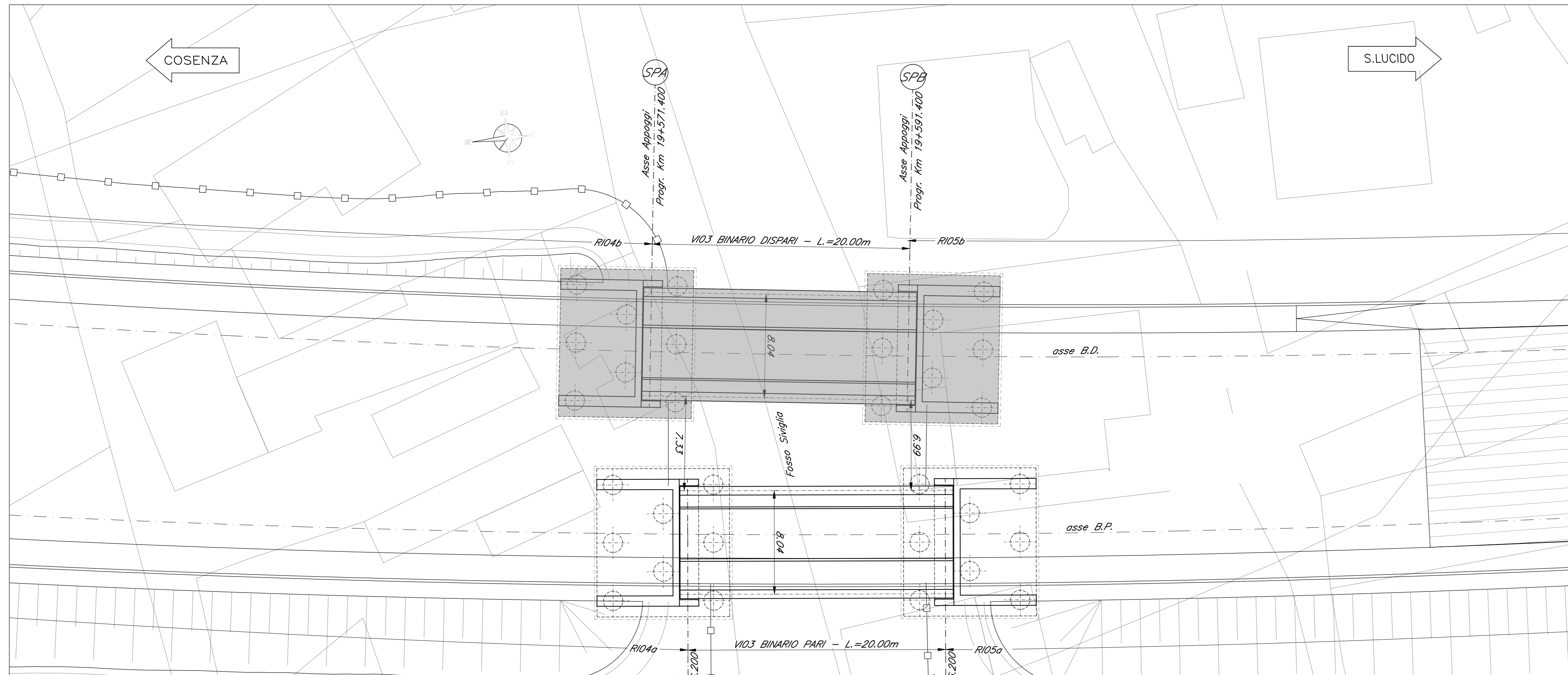
SEZIONE TRASVERSALE SPALLA TIPO
Scala 1:100



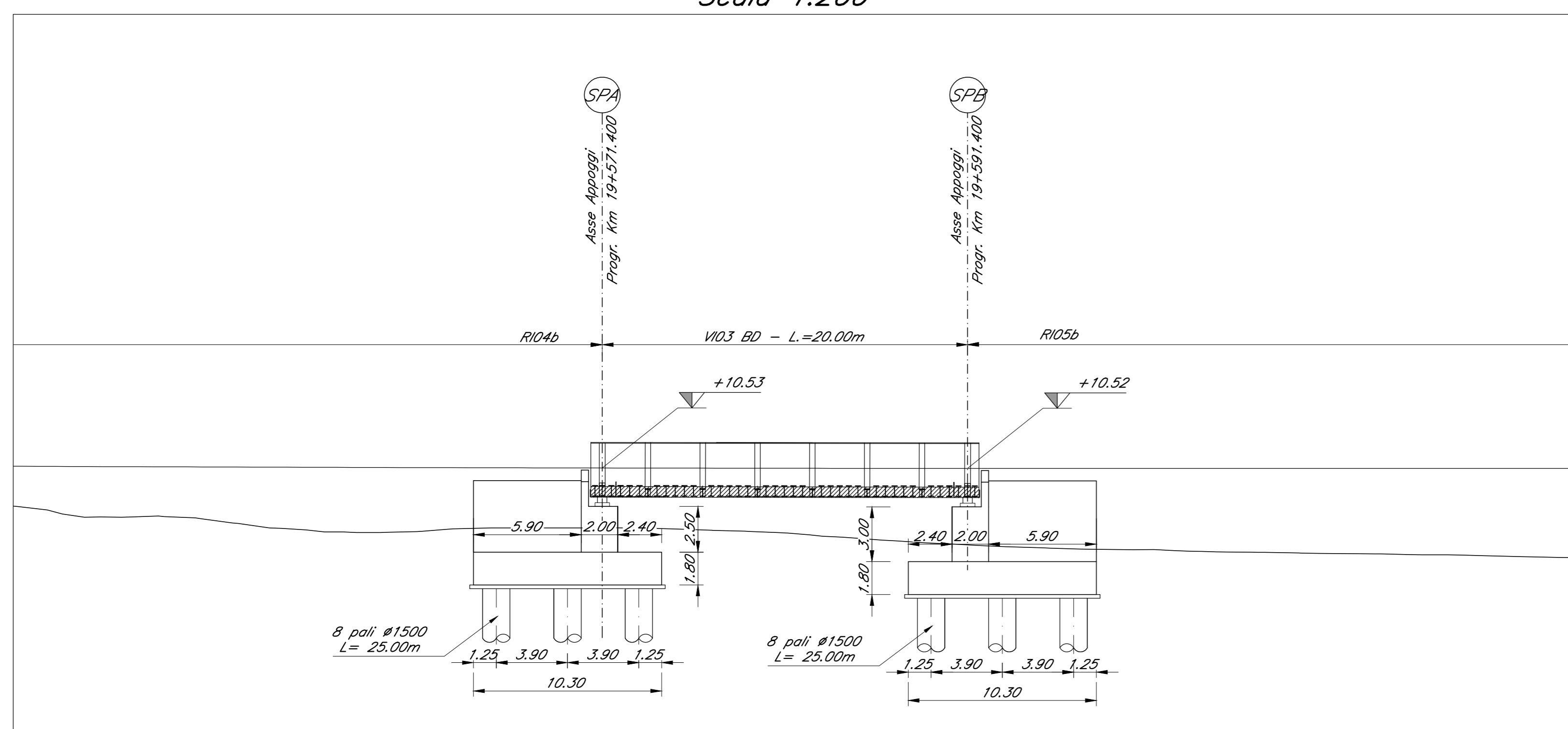
PIANTA CHIAVE



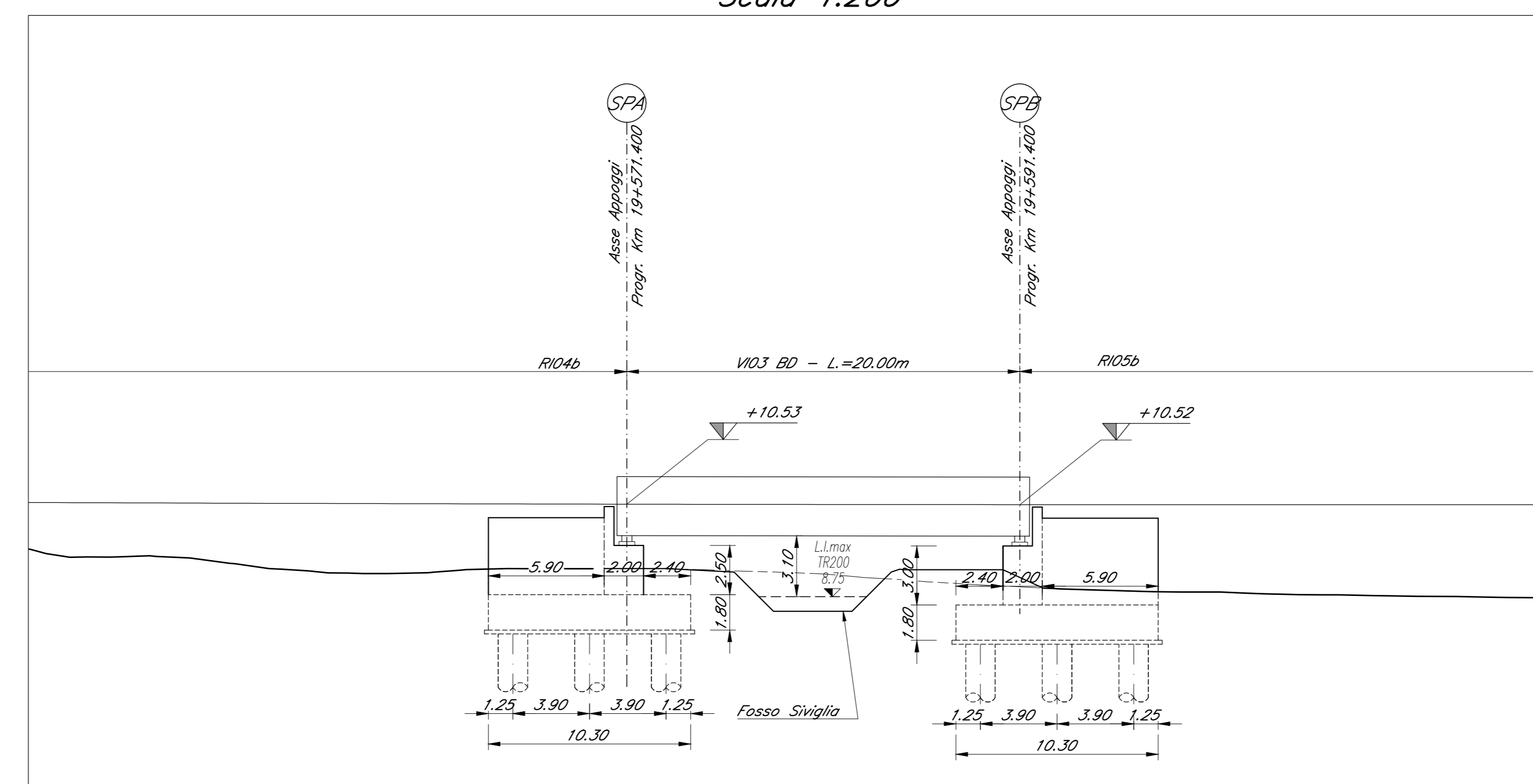
PIANTA IMPALCATO
Scala 1:200



SEZIONE LONGITUDINALE
Scala 1:200



PROSPETTO
Scala 1:200



NOTE:
Per la tabella materiali fare riferimento al documento "RC1C03R11TV0000001"
Per le carpenterie di pile, spalle e opere provvisorie vedi elaborati specifici.

COMMITTENTE: **RFI**
RETE FERROVIARIA ITALIANA
GRUPPO FERROVIE DELLO STATO ITALIANE

PROGETTAZIONE: **ITALFERR**
GRUPPO PROGETTI DELLO STATO ITALIANE

U.O. OPERE GEOTECNICHE

PROGETTO DI FATTIBILITA' TECNICA ED ECONOMICA

LINEA COSENZA - PAOLA / S. LUCIDO
NUOVA LINEA AV SALERNO - REGGIO CALABRIA
RADDOPPIO COSENZA - PAOLA / S. LUCIDO

VIADOTTI FERROVIARI
VI03 - Ponte su Fosso Siviglia
Pianta fondazioni, Pianta impalcato, sezioni e prospetto - Binario Dispari

SCALA: 1:200

Rev.	Descrizione	Redatto	Data	Verificato	Data	Approvato	Data	Autorizzato Data
A	Emissione Esecutiva	[Signature]	Novembre 2021	[Signature]	Novembre 2021	[Signature]	Novembre 2021	L. Scarso Novembre 2021

File: RC1C03R11P9VI03B0001A.DWG