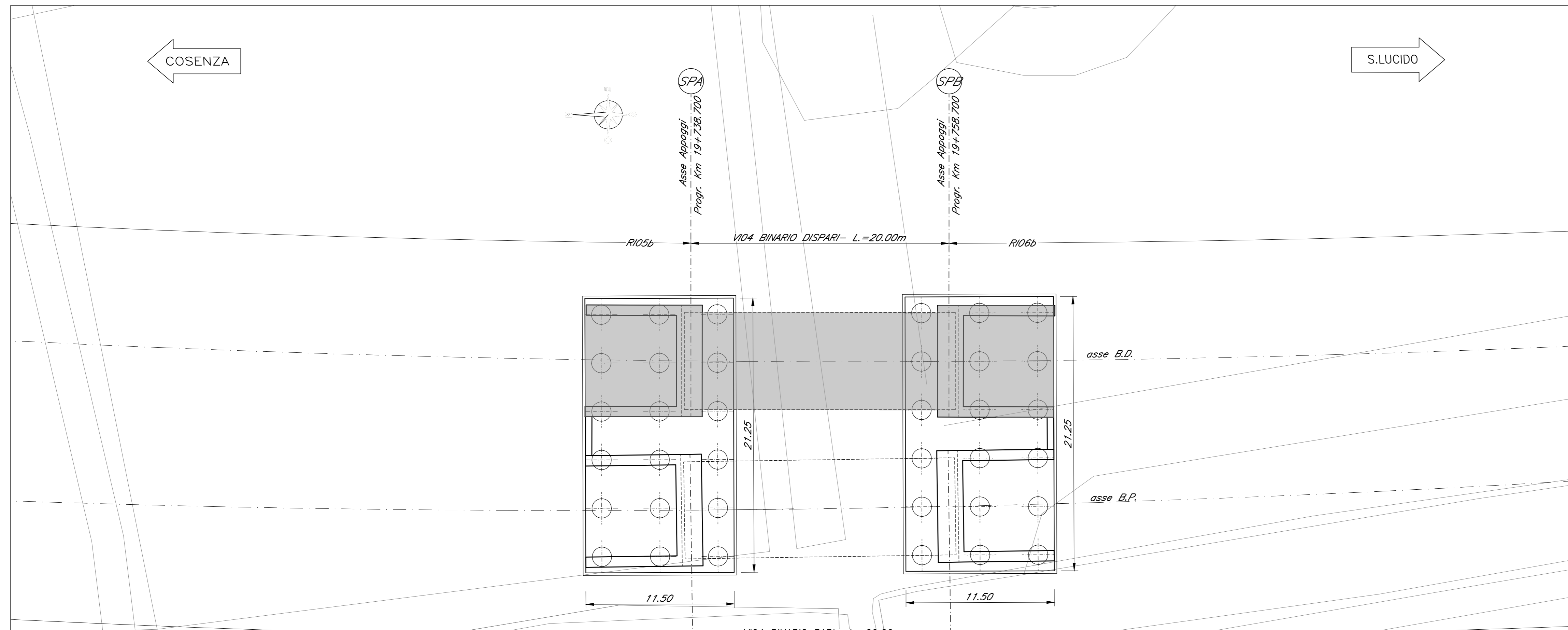
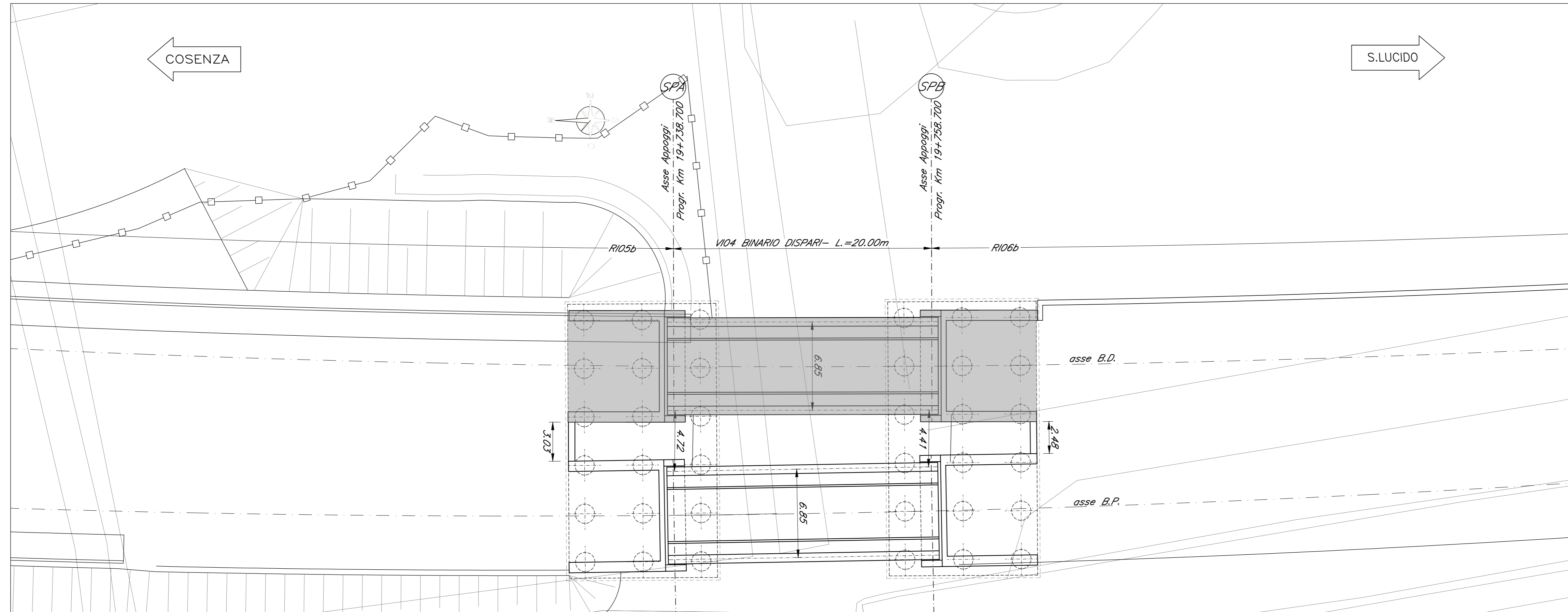


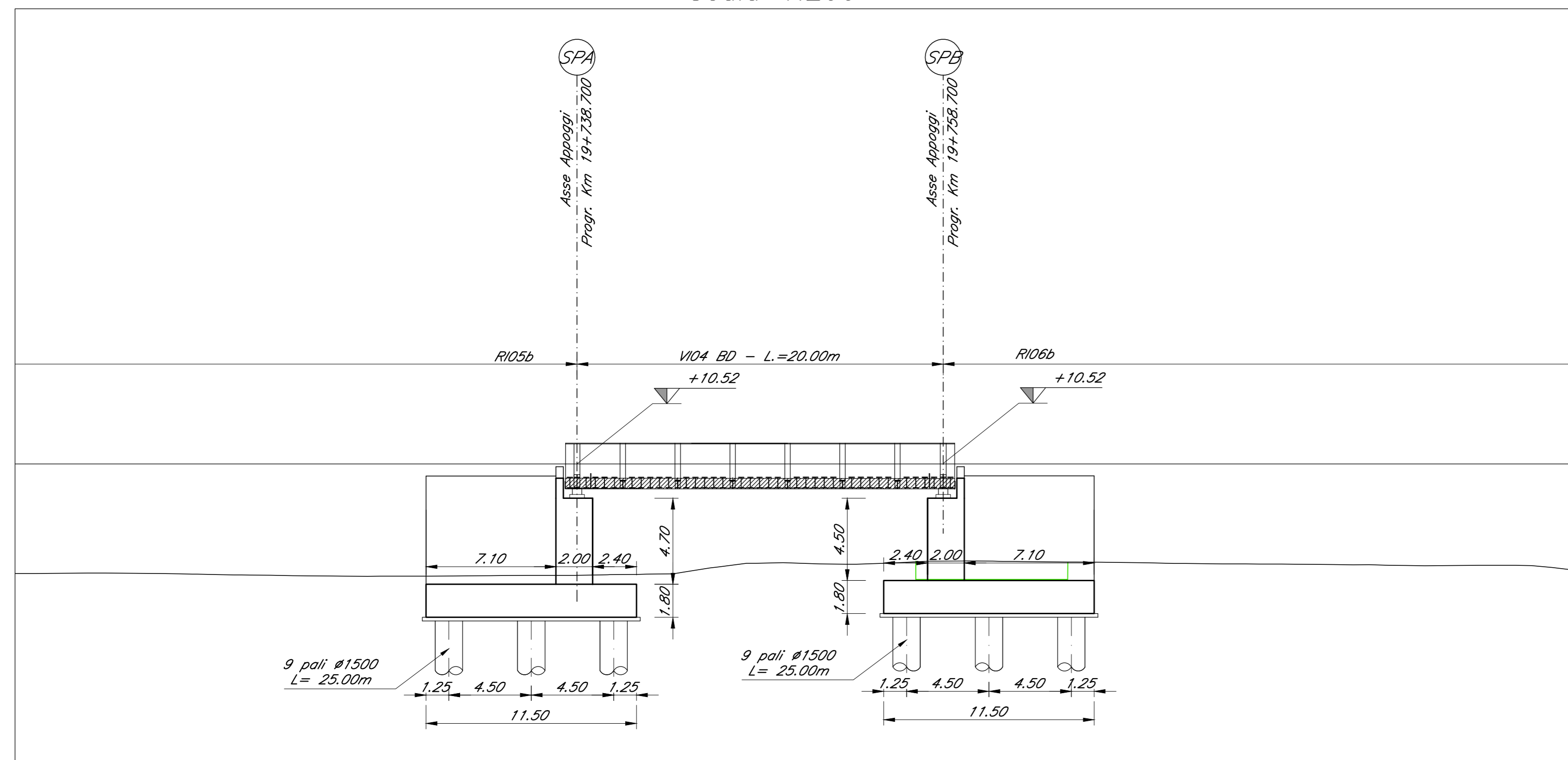
PIANTA FONDAZIONI
Scala 1:200



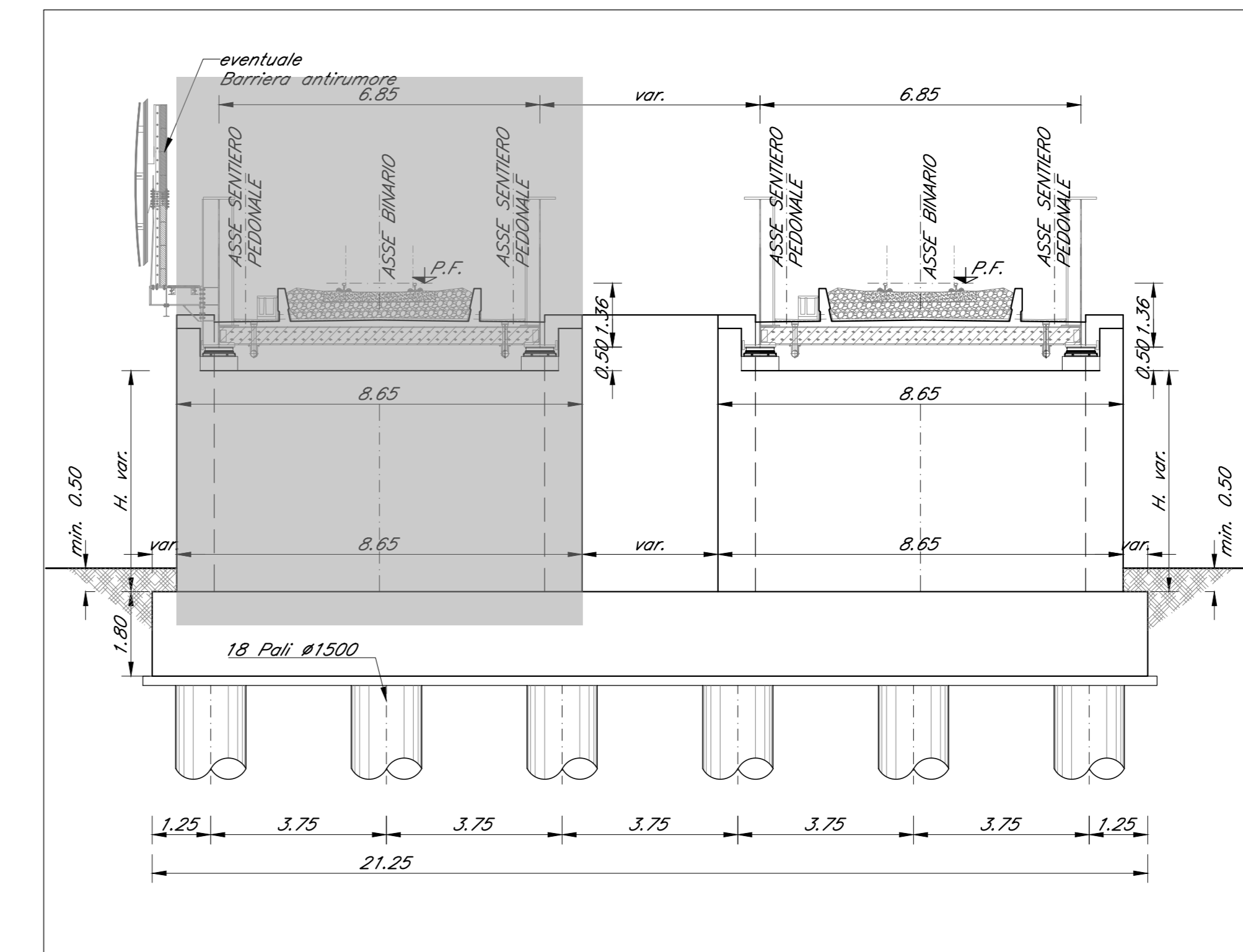
PIANTA IMPALCATO
Scala 1:200



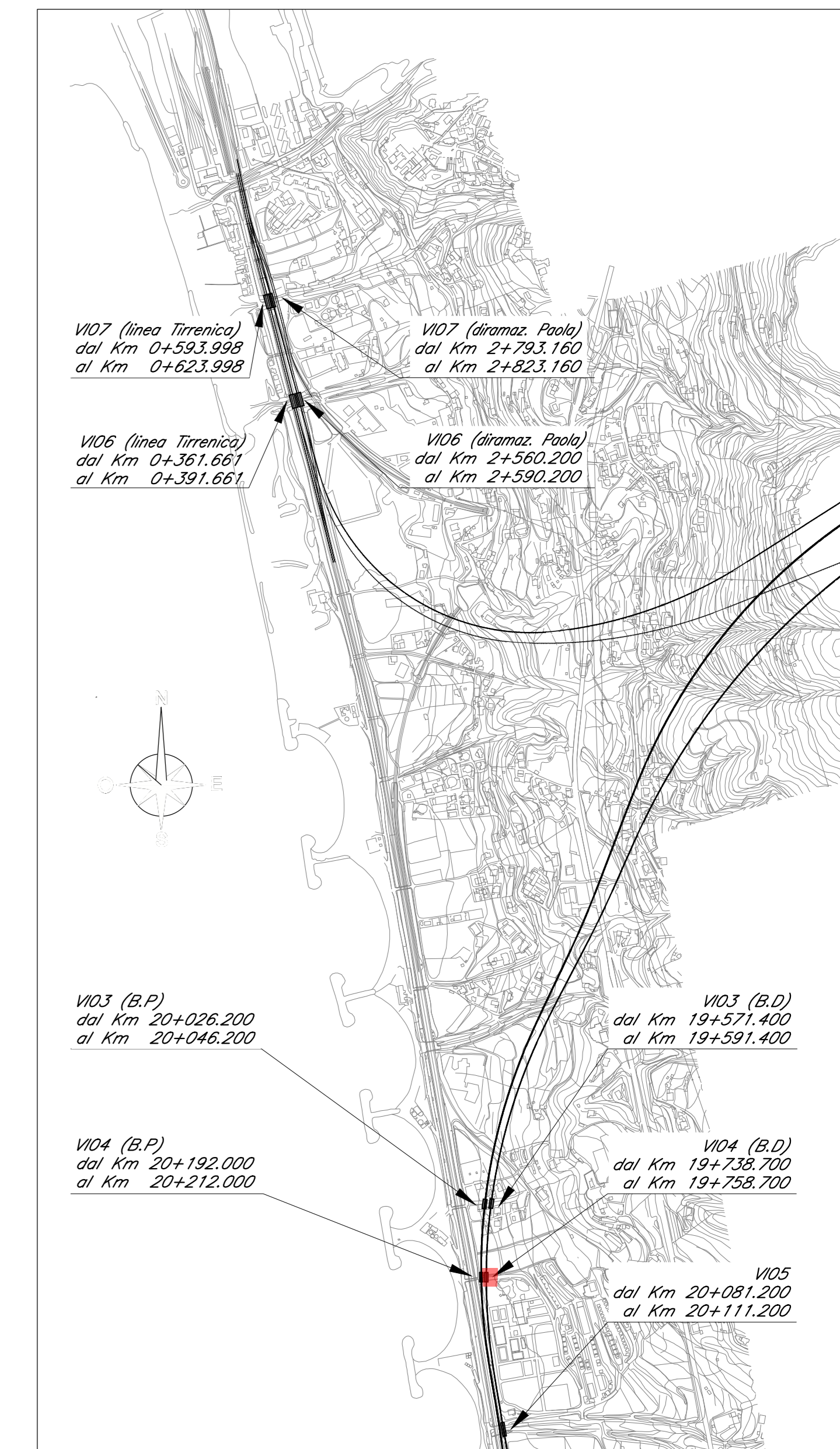
SEZIONE LONGITUDINALE
Scala 1:200



SEZIONE TRASVERSALE SPALLA TIPO
Scala 1:100

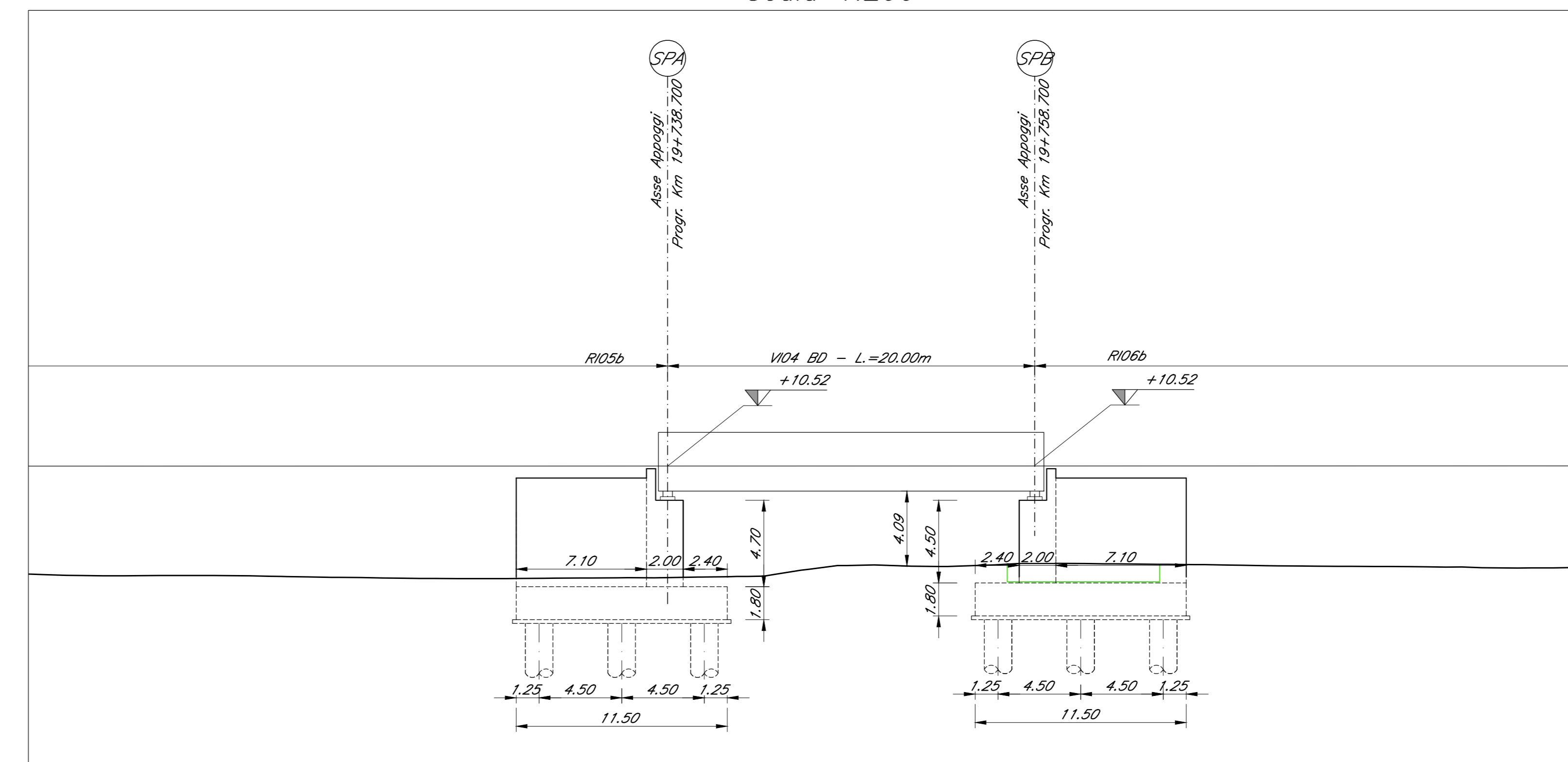


PIANTA CHIAVE



NOTE:
Per la tabella materiali fare riferimento al documento "RC1C03R11TV00000001"
Per le carpenterie di pile, spalle e opere provvisorie vedi elaborati specifici.

PROSPETTO
Scala 1:200



COMMITTENTE: **RFI**
RETE FERROVIARIA ITALIANA
GRUPPO FERROVIE DELLO STATO ITALIANE

PROGETTAZIONE: **ITALFERR**
GRUPPO FERROVIE DELLO STATO ITALIANE

U.O. OPERE GEOTECNICHE

PROGETTO DI FATTIBILITA' TECNICA ED ECONOMICA

LINEA COSENZA - PAOLA / S. LUCIDO
NUOVA LINEA AV SALERNO - REGGIO CALABRIA
RADDOPPIO COSENZA - PAOLA / S.LUCIDO

VIADOTTI FERROVIARI
VI04
Pianta fondazioni, Pianta impalcato, sezioni e prospetto - Binario Dispari

SCALA: 1:200

Rev.	Descrizione	Redatto	Data	Verificato	Data	Approvato	Data	Autorizzato Data
A	Emissione Caudice	C.C.	Novembre 2011	S. Longo	Novembre 2011	L. Savio	Novembre 2011	L. Savio Novembre 2011

File: RC1C03R11PBVI04B0001A.DWG