

FASE 1

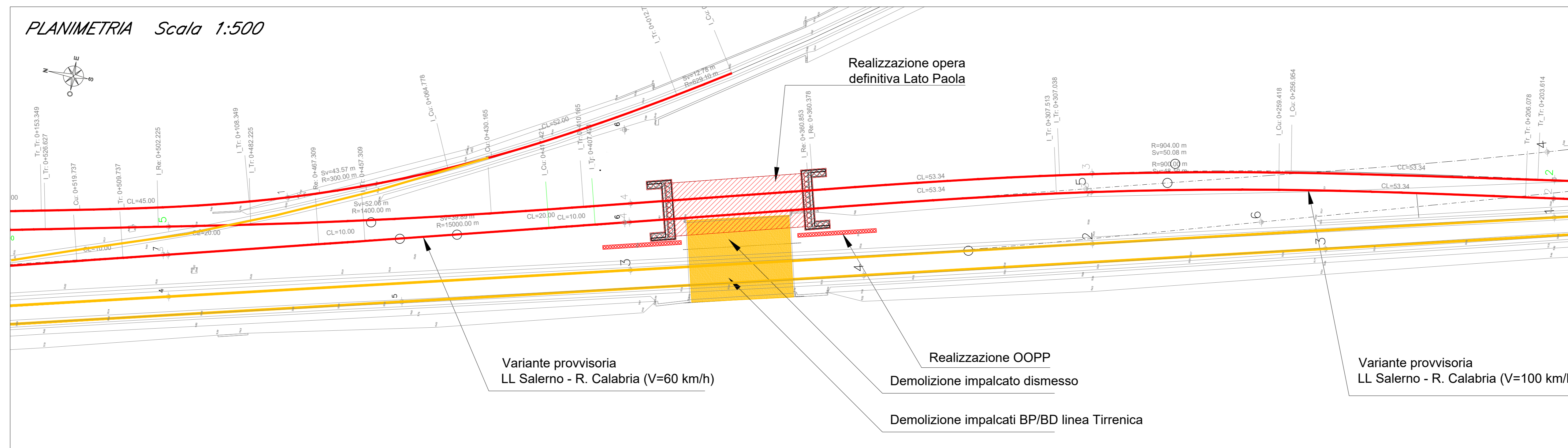
1) Con esercizio Linea Tirrenica su opere BP/BD esistenti, realizzazione OOPP

2) Demolizione impalcato dismesso

3) Con esercizio Linea Tirrenica su opere BP/BD esistenti, realizzazione nuovo viadotto definitivo linea Paola Cosenza (VI06A)

4) Realizzazione armamento variante provvisoria BP/BD Linea Tirrenica su nuovo viadotto e attivazione all'esercizio

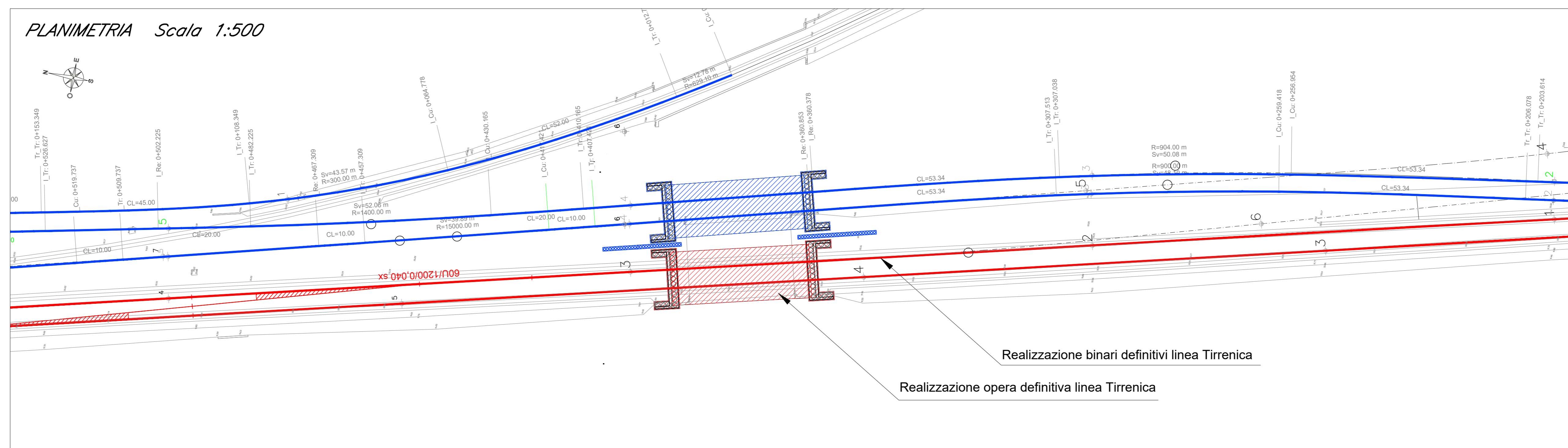
5) Demolizione impalcati esistenti Linea Tirrenica



FASE 2

1) Con esercizio Linea Tirrenica su variante provvisoria BP/BD, realizzazione nuovo viadotto Linea Tirrenica (VI06B)

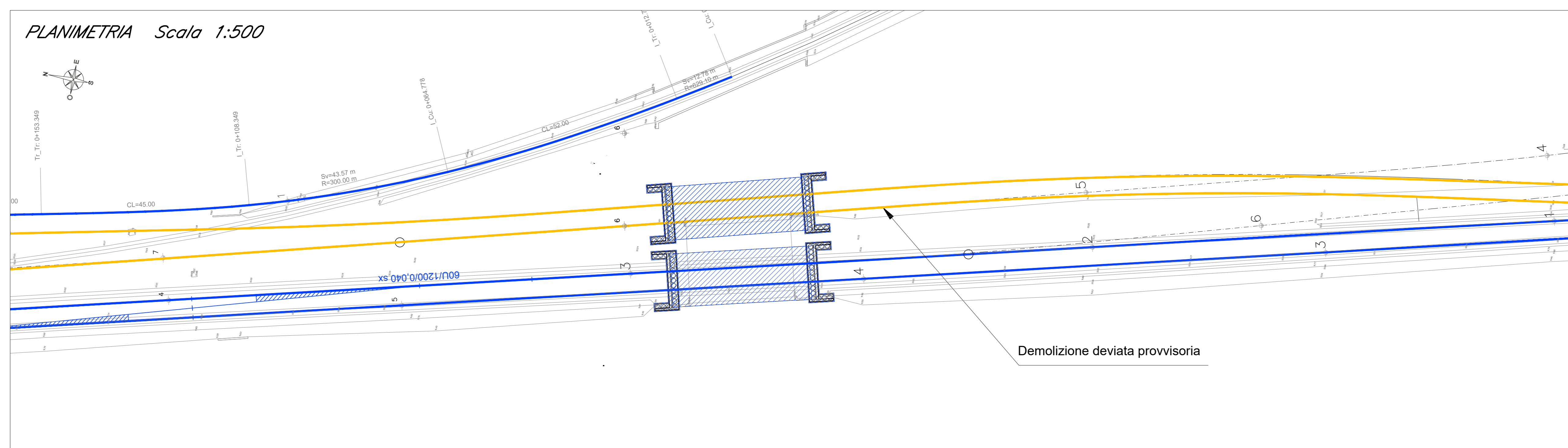
2) Realizzazione armamento definitivo Linea Tirrenica su nuova opera



FASE 3

1) Spostamento esercizio Linea Tirrenica su sede definitiva

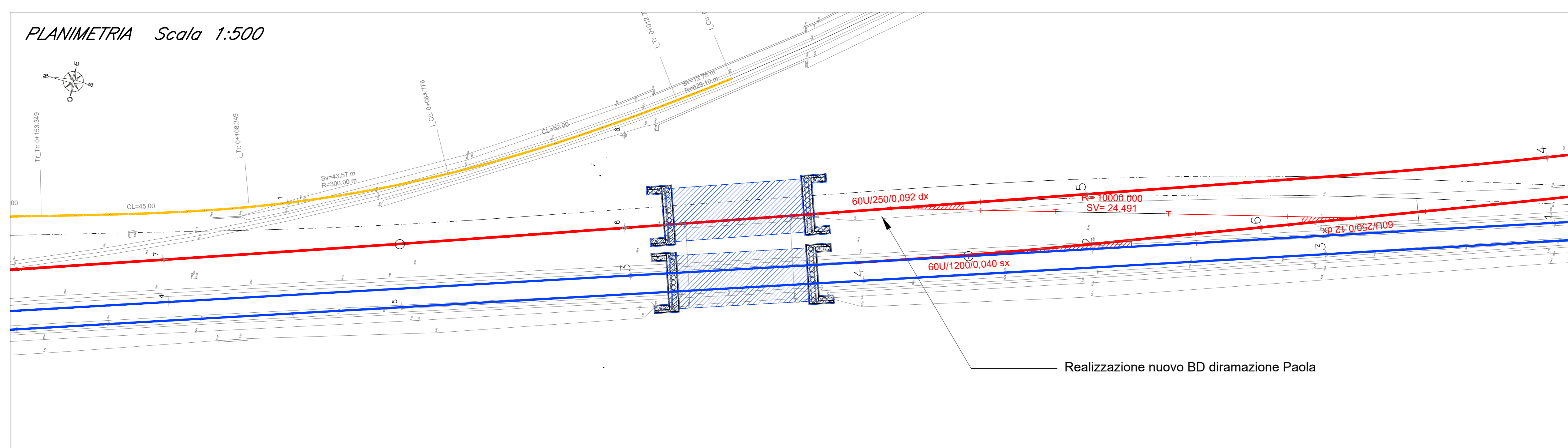
2) Dismissione variante provvisoria



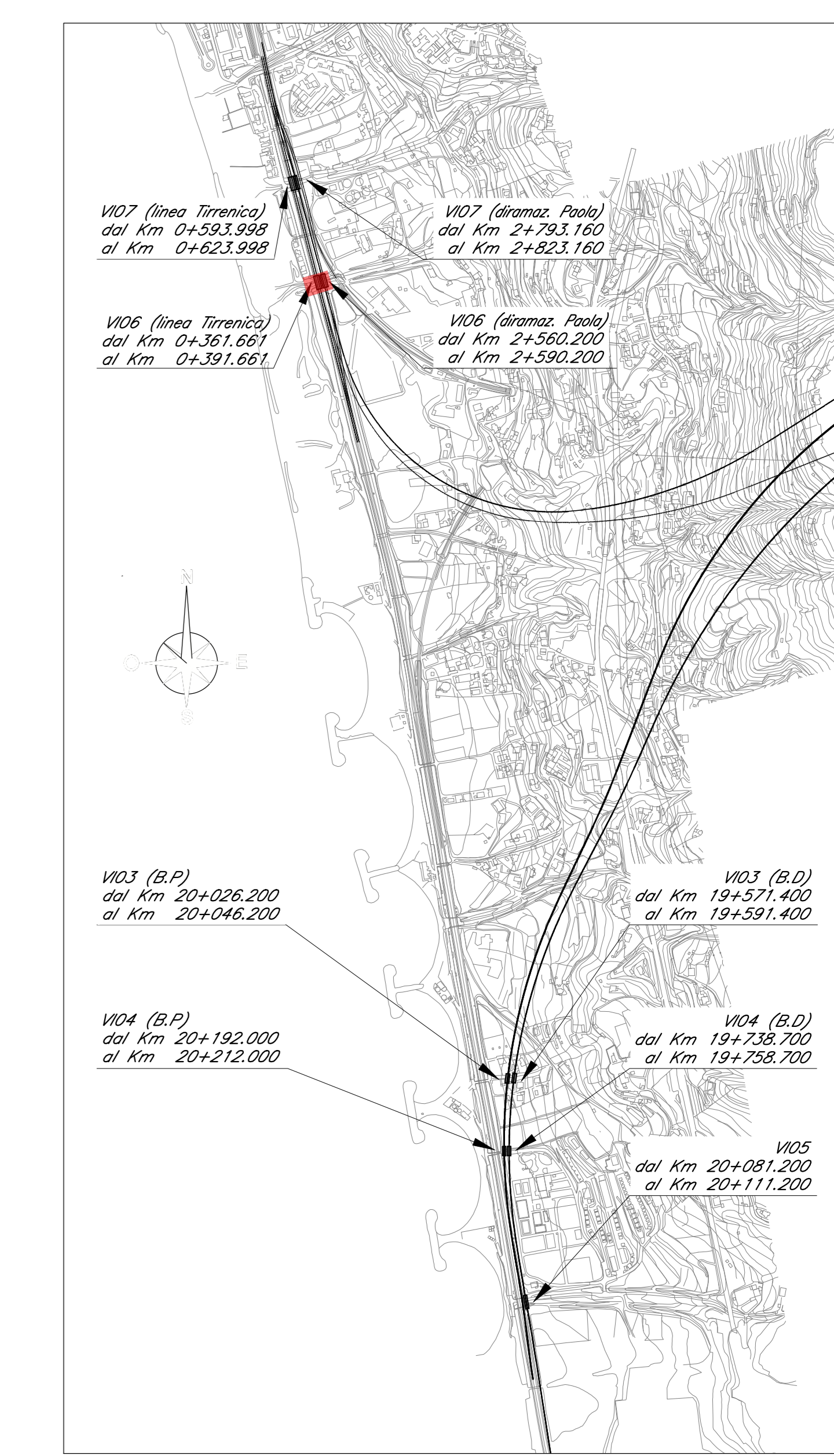
FASE 4

1) Completamento armamento definitivo Linea Paola - Cosenza

2) Esercizio definitivo a singolo binario su viadotto VI06A (linea Paola - Cosenza)



PIANTA CHIAVE



COMMITTENTE: **RFI** RETE FERROVIARIA ITALIANA GRUPPO FERROVIE DELLO STATO ITALIANE

PROGETTAZIONE: **ITALFERR** GRUPPO FERROVIE DELLO STATO ITALIANE

U.O. OPERE GEOTECNICHE

PROGETTO DI FATTIBILITA' TECNICA ED ECONOMICA

LINEA COSENZA - PAOLA / S. LUCIDO
NUOVA LINEA AV SALERNO - REGGIO CALABRIA
RADDOPPIO COSENZA - PAOLA / S.LUCIDO

VIADOTTI FERROVIARI
 VI06 - Ponte su Torrente Licciardo
 Fasi esecutive

SCALA: 1:500

Rev.	Descrizione	Redatto	Data	Verificato	Data	Approvato	Data	Autorizzato Data
A	Emissione Cadenute	G. Orlandi	Novembre 2011	S. Longo	Novembre 2011	L. Sordani	Novembre 2011	L. Sordani Novembre 2011

File: RC1C03R11PZVI0600001A.DWG