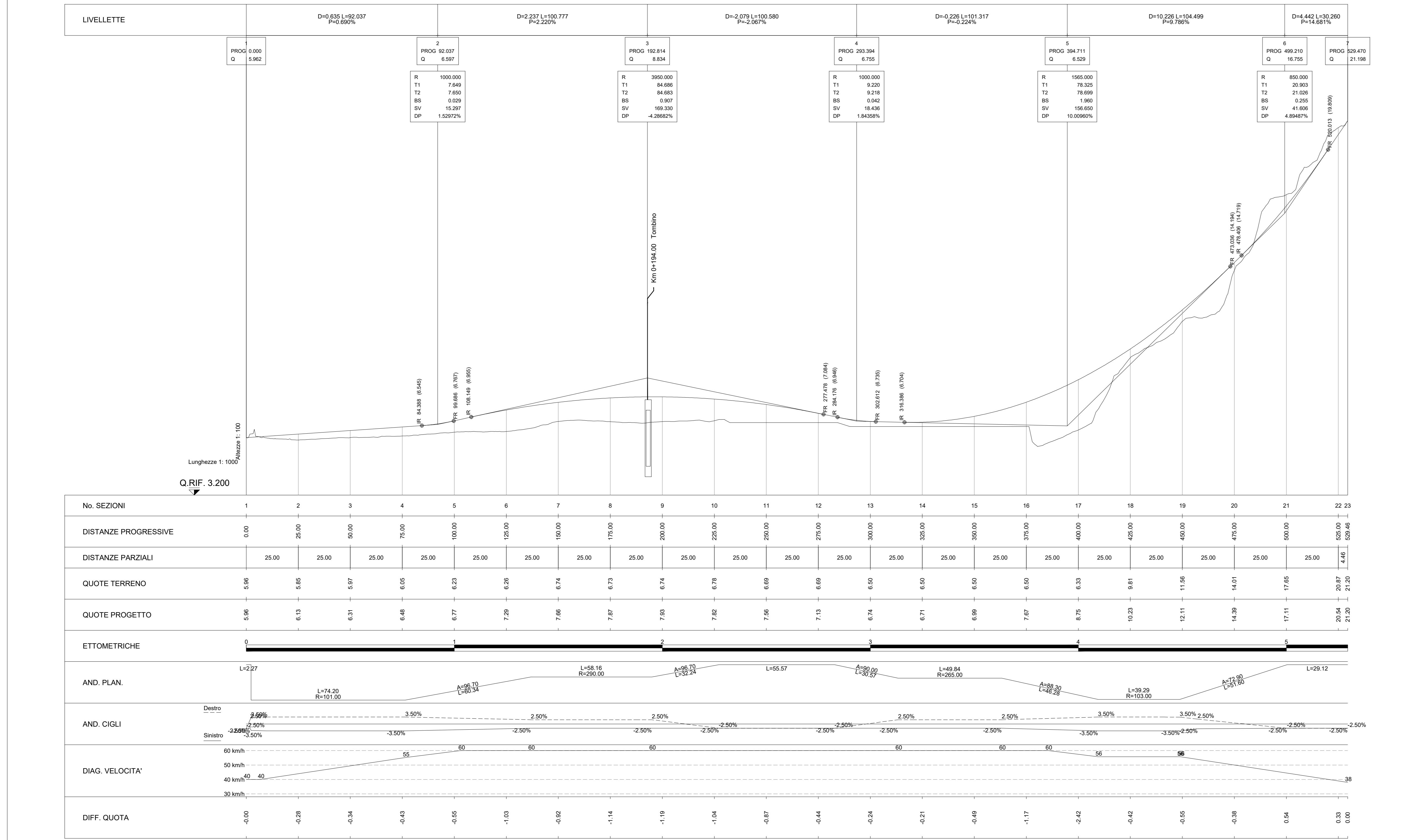
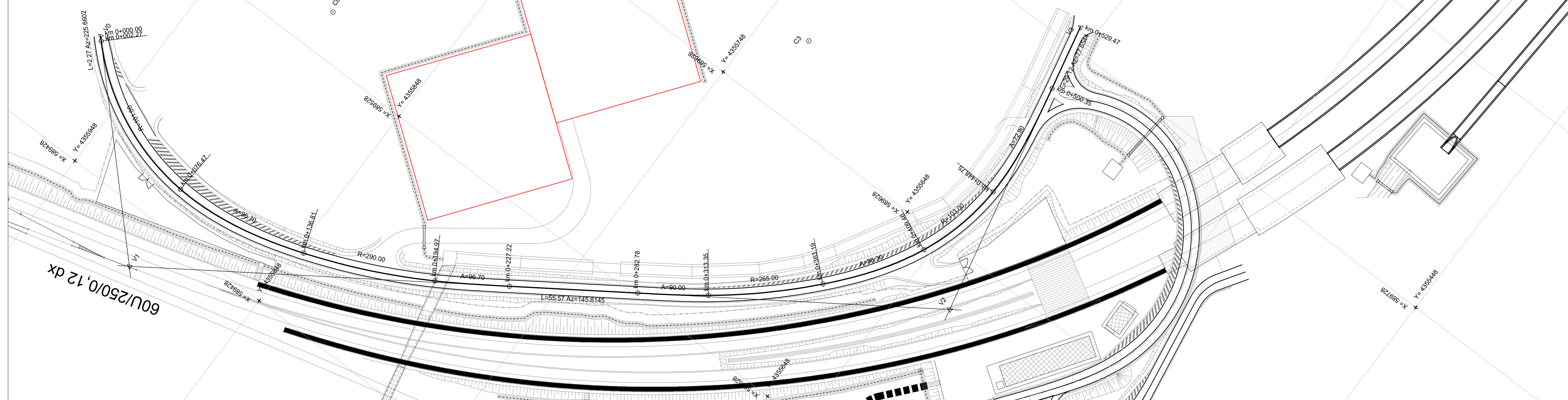


PLANIMETRIA DI PROGETTO NV06 - Scala 1:1000

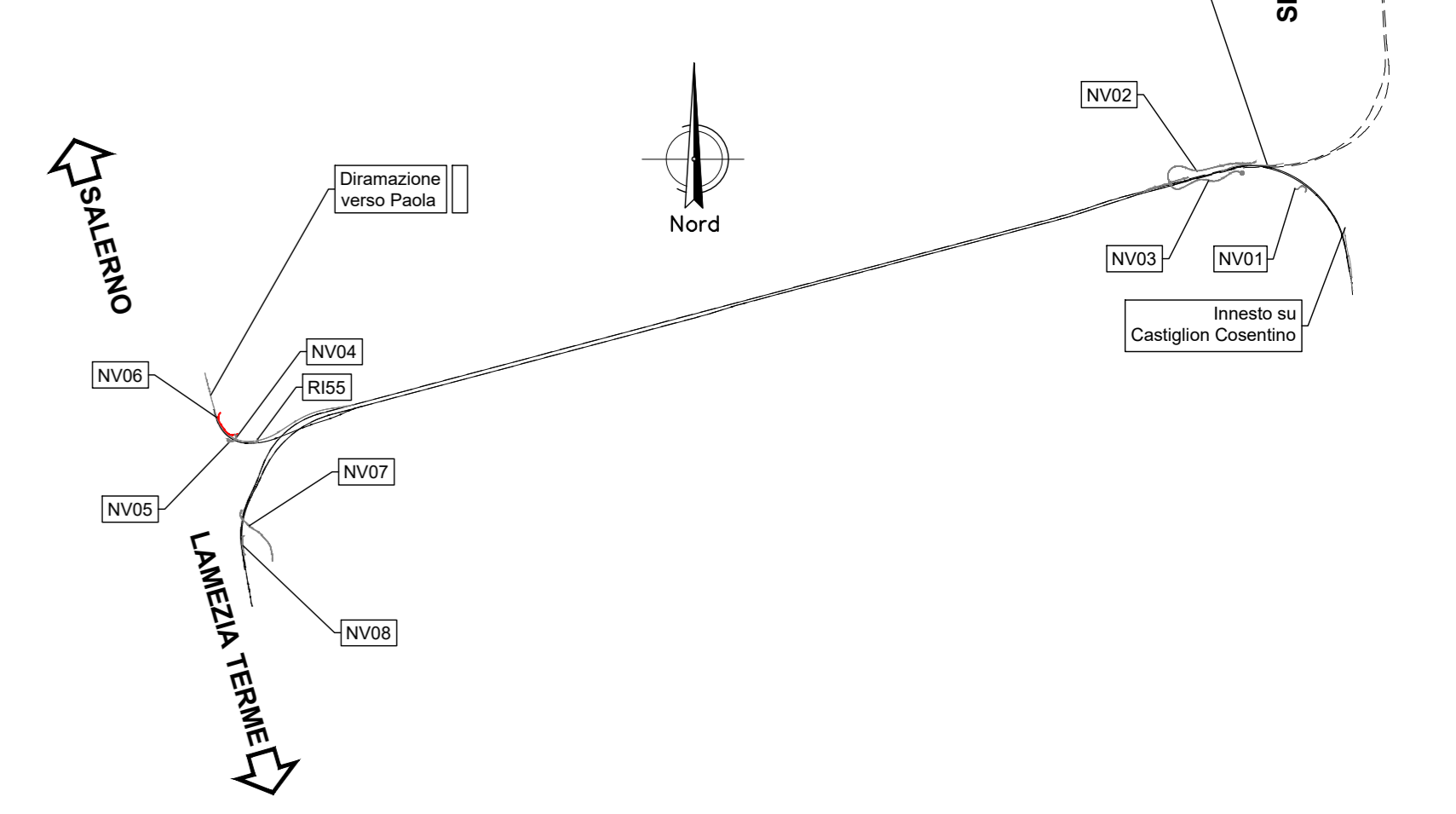


PROFILO NV06 - Scala 1:1000 /1:100

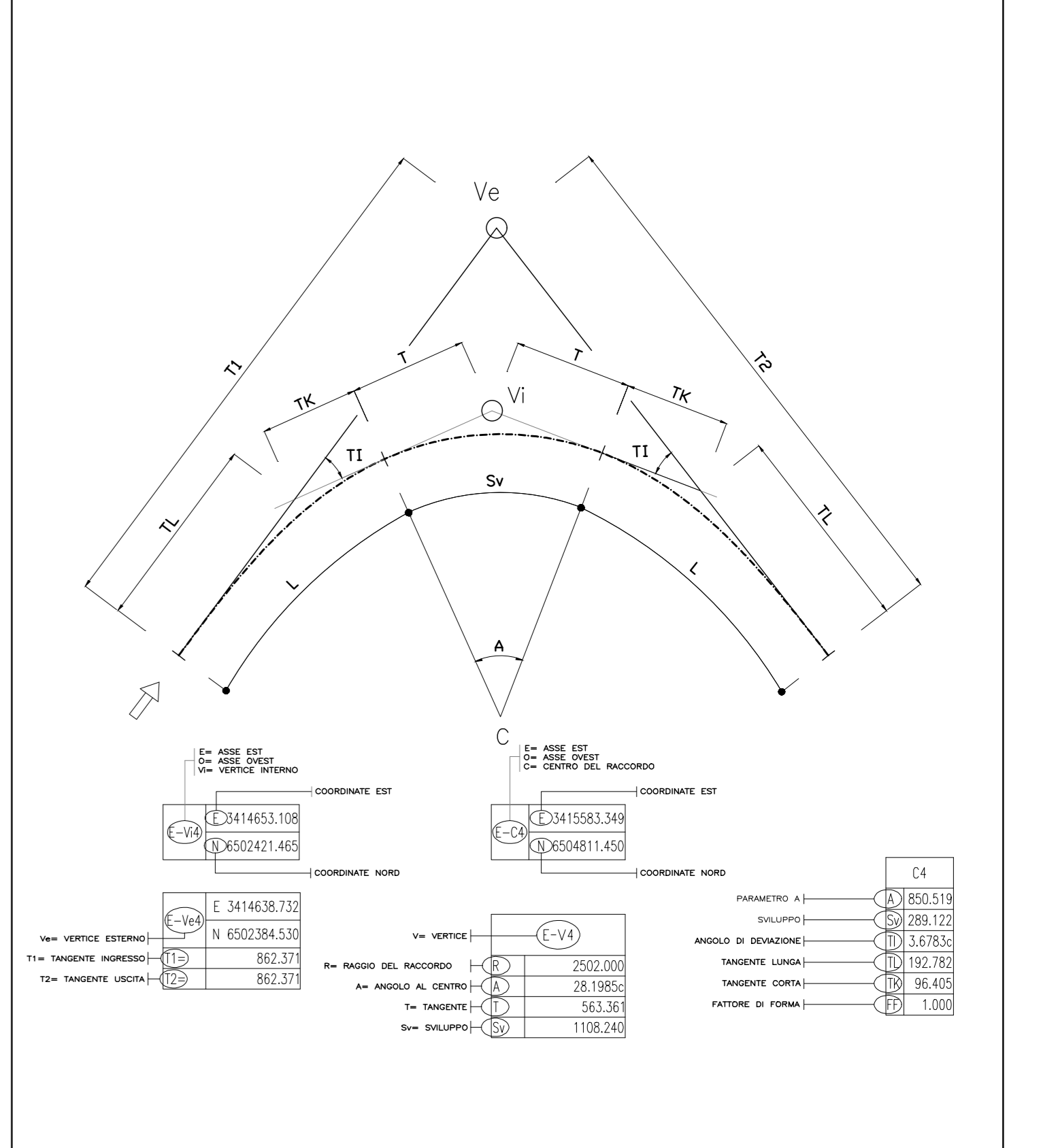


PLANIMETRIA DI TRACCIAMENTO NV06 - Scala 1:1000

PIANTA CHIAVE



SCHEMA DATI DI TRACCIAMENTO



V0	589477.53 4355971.73	V1	589405.88 4355901.71	V2	589605.43 4355607.93	V3	589736.73 4355636.66
C0	589546.50 4355897.90	C1	589729.28 4355941.99	C2	589757.46 4355856.00	C3	589660.88 4355726.60
A	96.70	A	96.70	A	96.70	A	96.70
Sv	32.24	Sv	32.24	Sv	30.57	Sv	30.57
AngF	3.1853	AngF1	3.1807	AngF1	3.1807	AngF1	3.1807
m	0.15	m	0.15	m	0.15	m	0.15
TI	21.50	TI	21.50	TI	20.38	TI	20.38
Tc	10.75	Tc	10.75	Tc	10.19	Tc	10.19

COMMITTENTE: **RFI** RETE FERROVIARIA ITALIANA
GRUPPO FERROVIE DELLO STATO ITALIANE

PROGETTAZIONE: **ITALFERR** GRUPPO FERROVIE DELLO STATO ITALIANE

U.O. PROGETTAZIONE LINEE NODI E ARMAMENTO

PROGETTO DI FATTIBILITA' TECNICA ED ECONOMICA

LINEA COSENZA - PAOLA / S. LUCIDO
NUOVA LINEA AV SALERNO - REGGIO CALABRIA
RADDOPPIO COSENZA - PAOLA / S. LUCIDO

VIABILITA'
NV06 - Via del Cardellino
Planoprofilo e tracciamento

SCALA: 1:1000/100

Rev.	Descrizione	Redatto	Data	Verificato	Data	Approvato	Data	Autorizzato Data
A	Emissione incarico	S. Zappalà	Nov-2021	S. Zappalà	Nov-2021	S. Zappalà	Nov-2021	Nov-2021
B	Emissione e collaudi di progetto	S. Zappalà	Dic-2022	S. Zappalà	Dic-2022	S. Zappalà	Dic-2022	Dic-2022

COMMESSA LOTTO FASE ENTE TIPO DOC. OPERA/DISCIPLINA PROGR. REV.

RC1C 03 R 13 L7 NV0600 001 B

Fil: RC1C.0.3.R.13.L7.NV.06.0.0.001.B