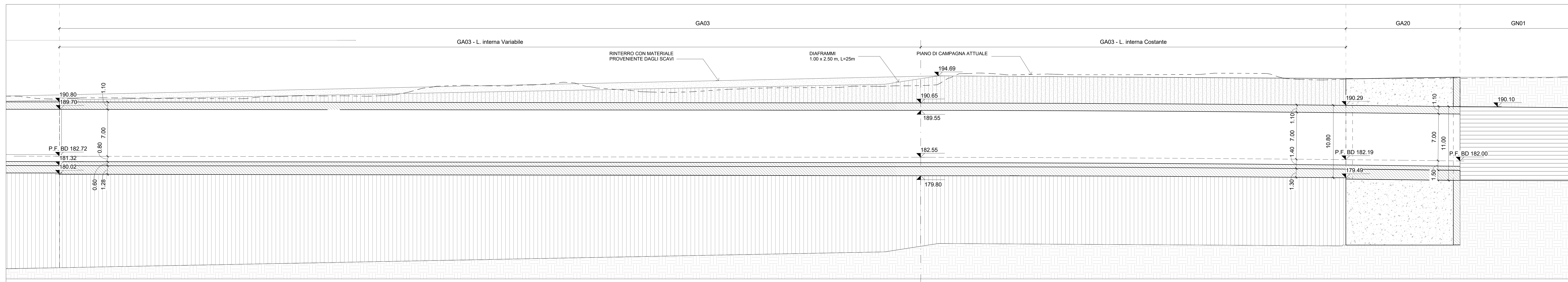
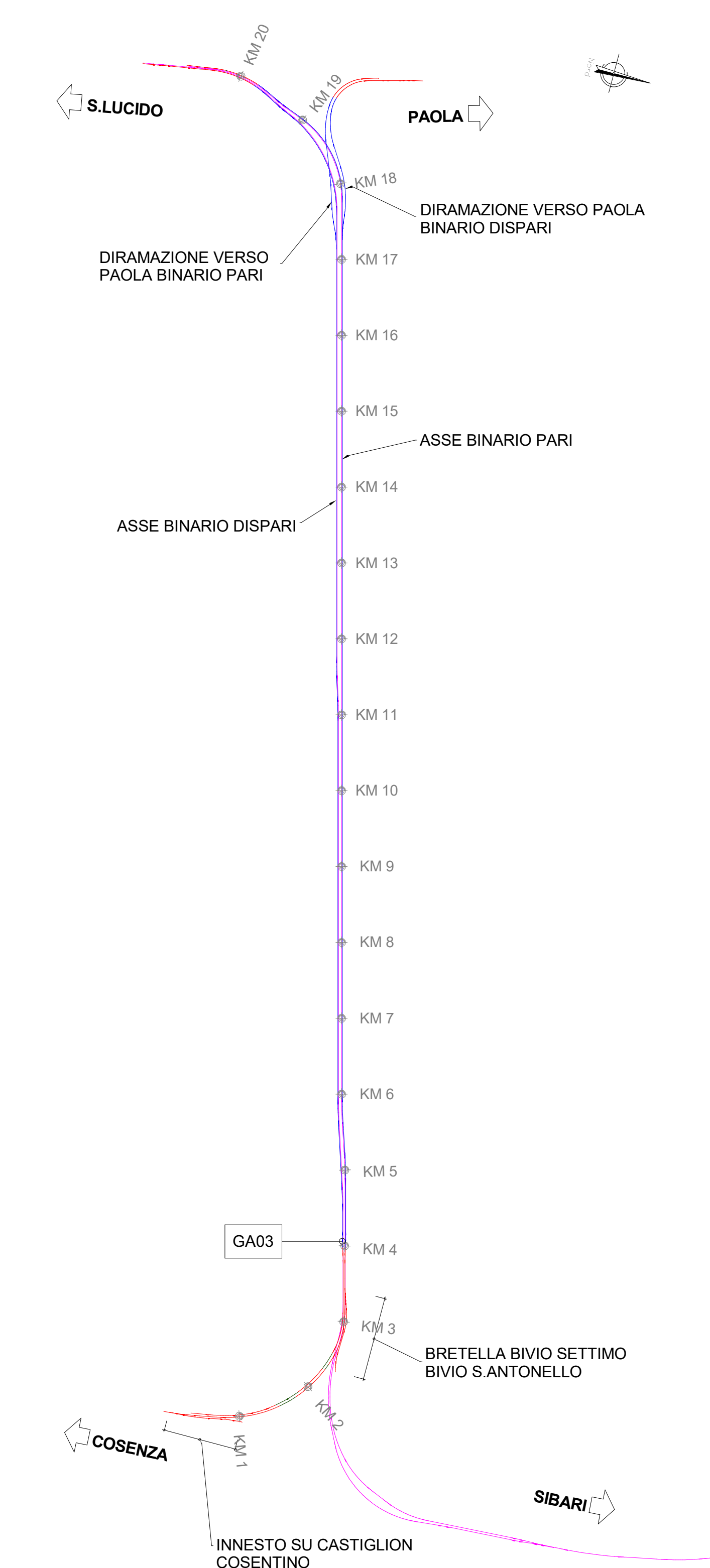


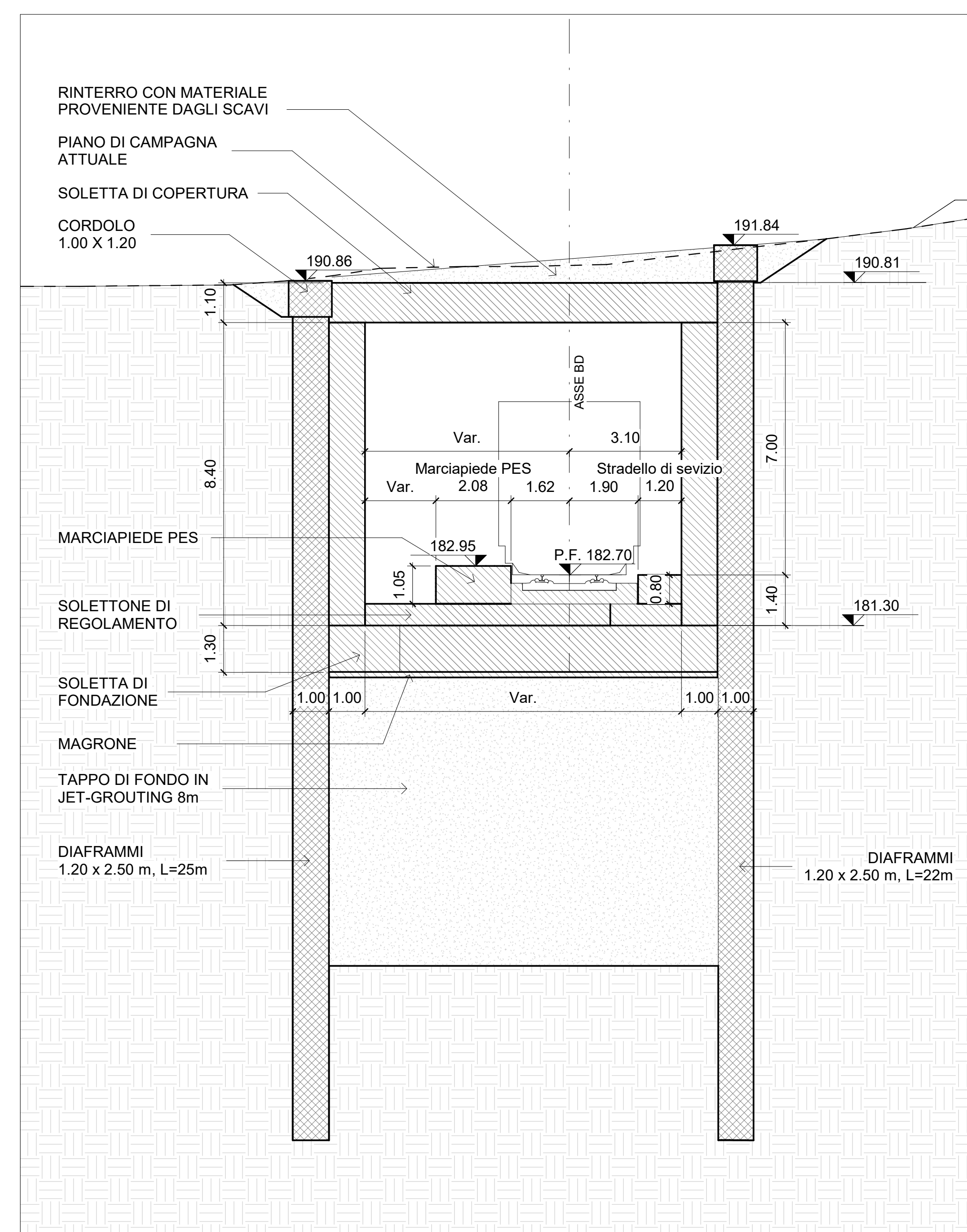
Pianta
1 : 200



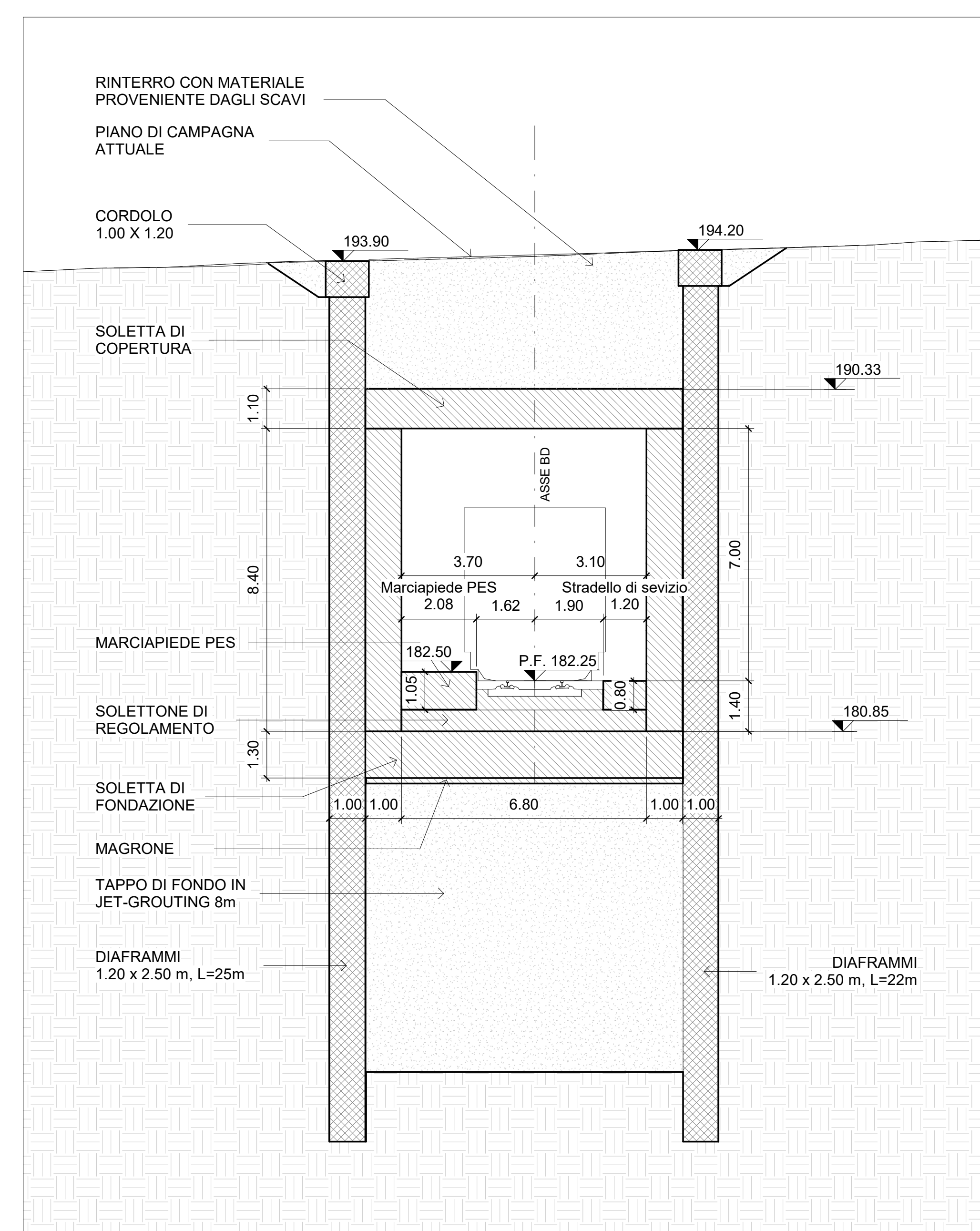
S1 - Sezione Longitudinale
1 : 200



- LEGENDA ASSI**
- TRATTI IN GALLERIA
 - TRATTI IN VIADOTTO
 - LINEA ALTA VELOCITÀ



S3 - Sezione Trasversale
1 : 100



S2 - Sezione Trasversale
1 : 100

COMMITTENTE:

PROGETTAZIONE:

U.O. OPERE GEOTECNICHE

PROGETTO DI FATTIBILITA' TECNICA ED ECONOMICA

LINEA COSENZA - PAOLA / S. LUCIDO
NUOVA LINEA AV SALERNO - REGGIO CALABRIA
RADDOPPIO COSENZA - PAOLA / S. LUCIDO
GALLERIE ARTIFICIALI
GA03 (imbocco lato CS) BD
 Pianta, prospetto, sezione longitudinale

SCALA:

COMMESSA: **RC1C** LOTTO: **03** FASE: **R** ENTE: **11** TIPO DOC.: **PZ** OPERA/DISCIPLINA: **GA0300** PROGR.: **001** REV.: **A**

Rev.	Descrizione	Redatto	Data	Verificato	Data	Approvato	Data	Autorizzato	Data
A	Emissione definitiva	L. Serrino	Nov-2011	32.266666	2011	12/Nov/2011	Nov-2011	L. De Rosa	Nov-2011

File: RC1C.0.3.R.11.PZ.GA03.0.0.001.A In. Etab: 165