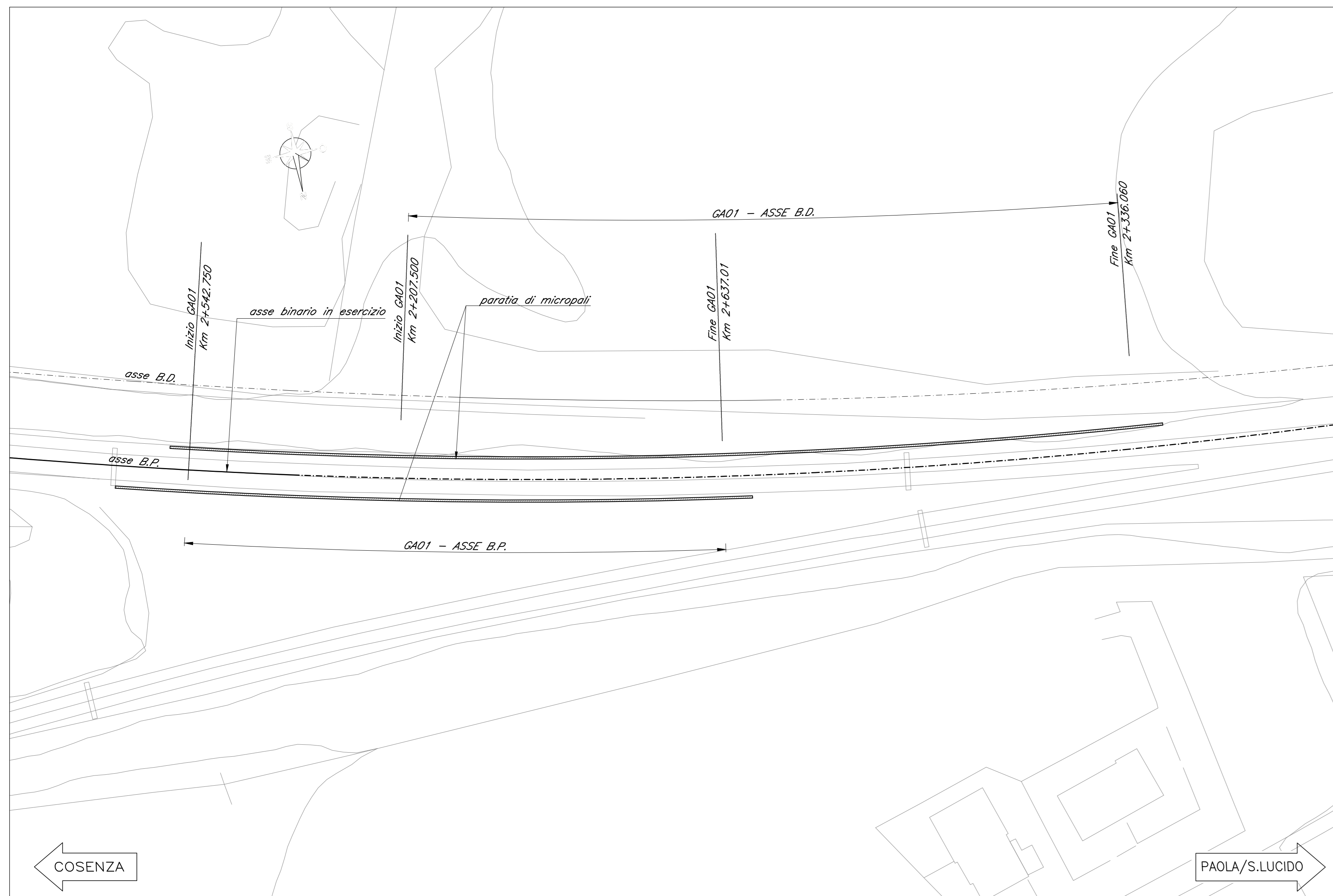


FASE 1

Esecuzione opere provvisorie su entrambi i lati della ferrovia esistente (BP linea Cosenza - San Lucido / Paola)

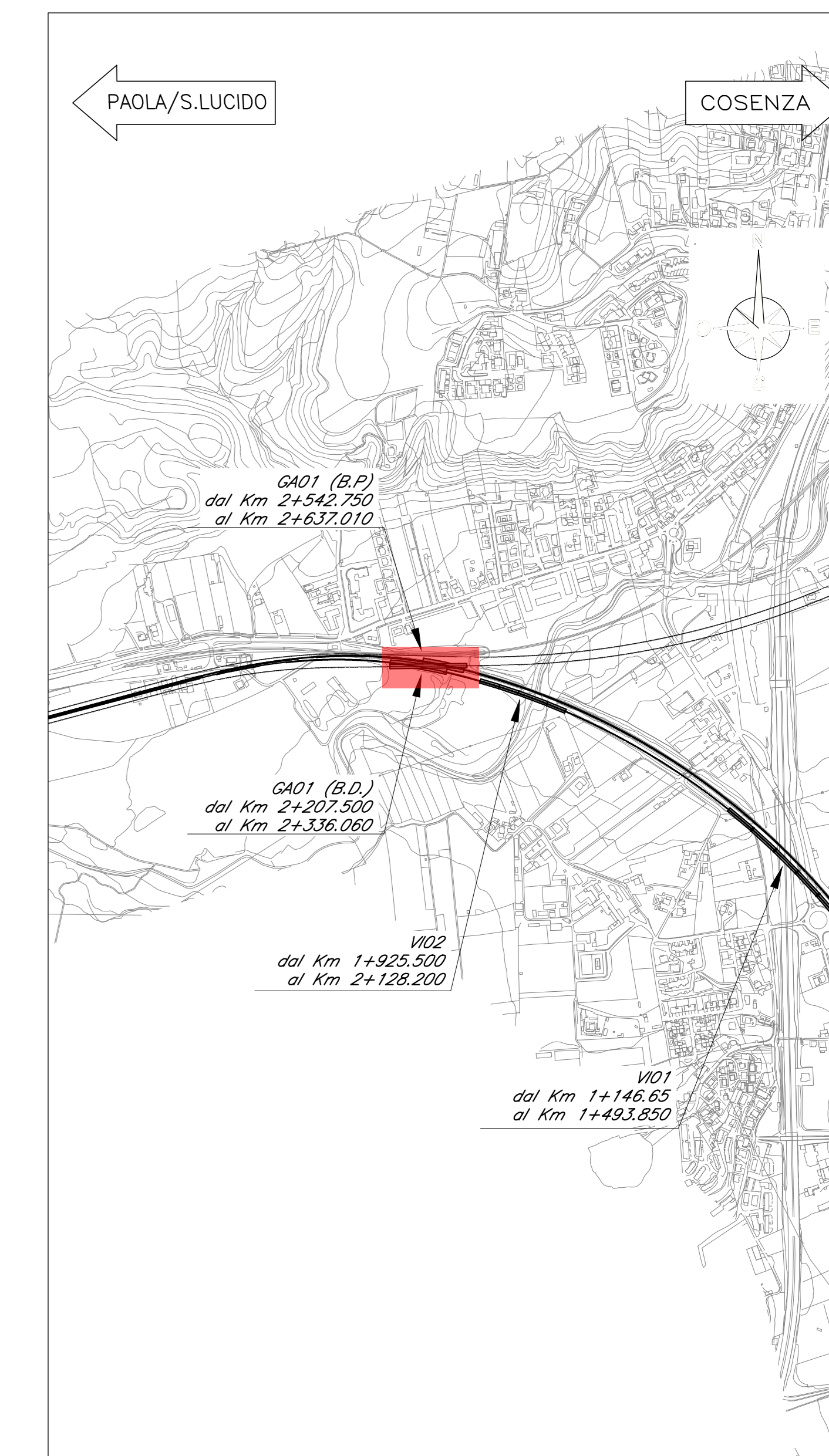
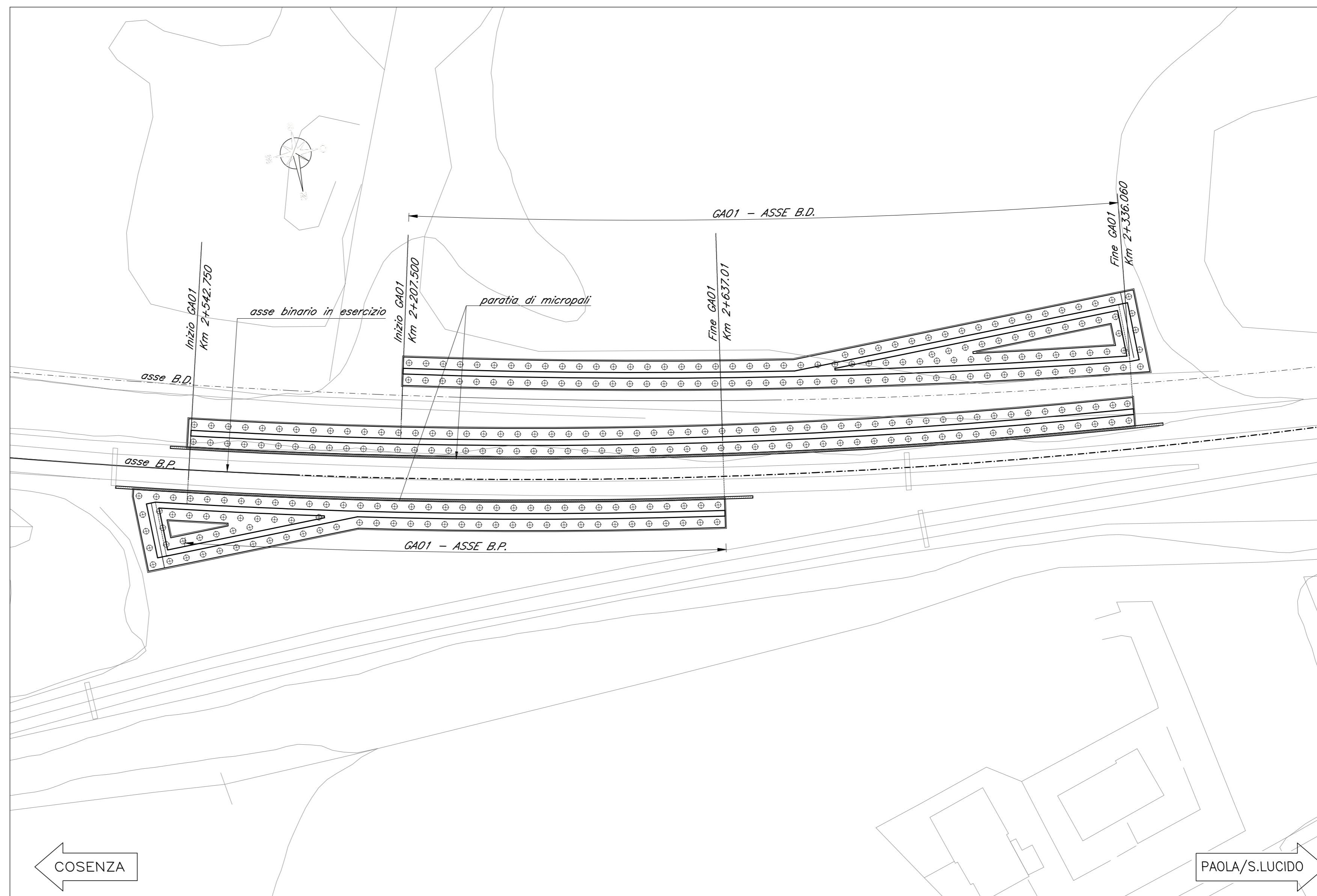
FASE 1



FASE 2

Scavo e realizzazione delle fondazioni e dei piedritti
Chiusura dello scavo

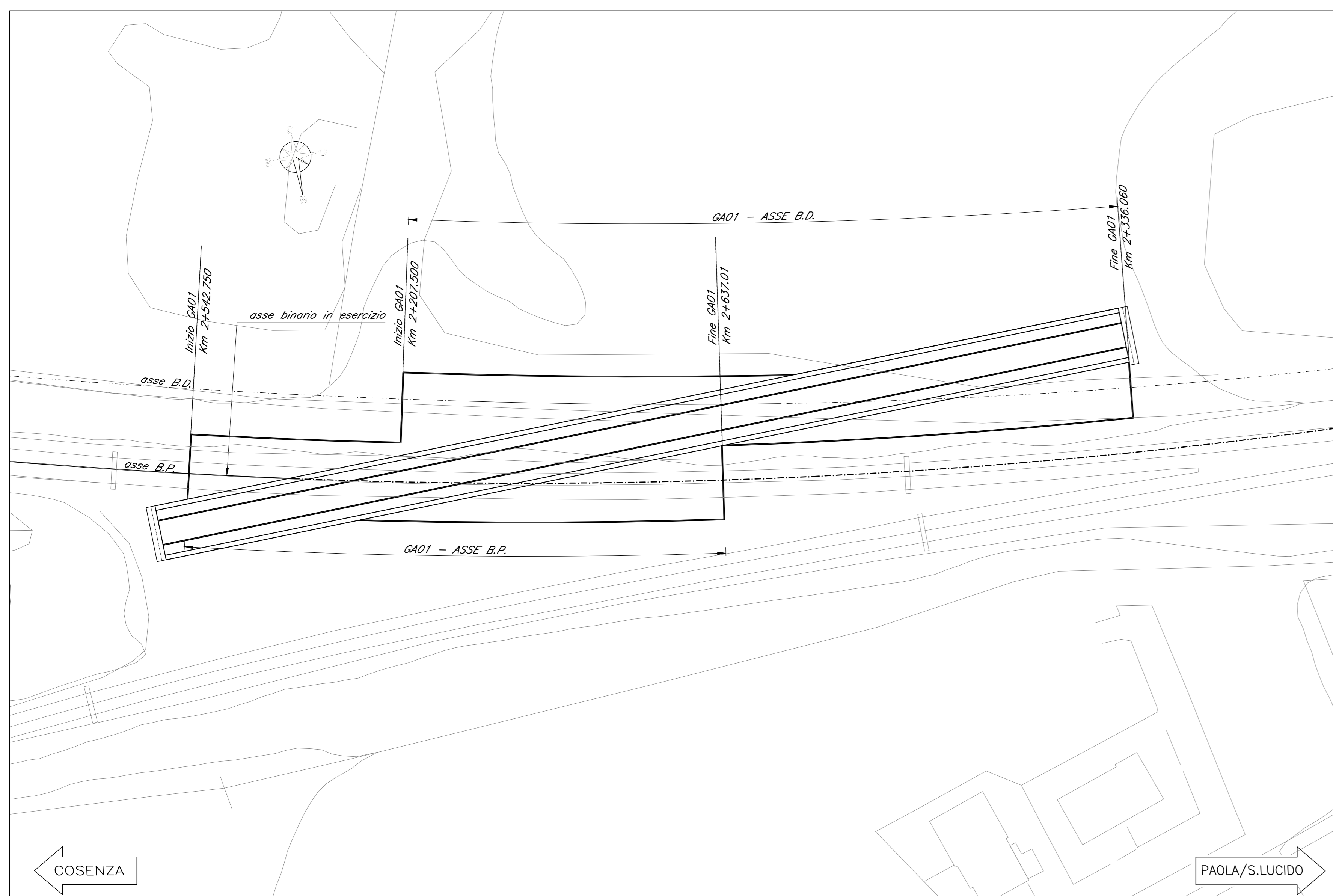
FASE 2



FASE 3

- Messa in opera di travi prefabbricate in c.a.o. per la realizzazione della copertura su BP Linea Cosenza - San Lucido / Paola
- Getto in opera della soletta di copertura su BD Linea Cosenza - San Lucido / Paola
- Completamento soletta di copertura e opere di finitura

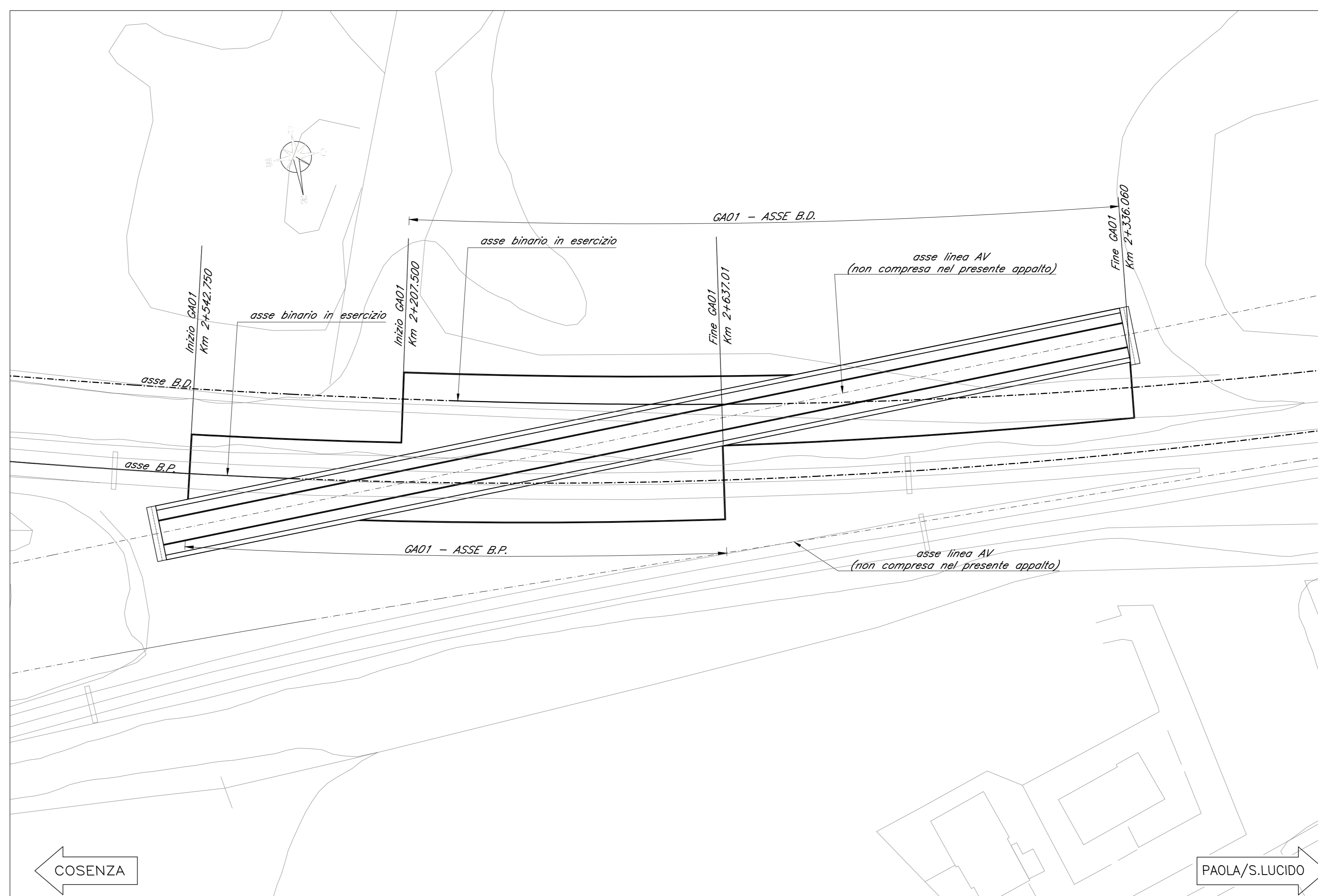
FASE 3



FASE 4

- Attivazione BD Linea Cosenza - San Lucido / Paola
- Futura realizzazione linea AV (non compresa nel presente appalto)

FASE 4



NOTE:
Per la tabella materiali fare riferimento al documento "RC1C03R11TV00000001"
Per le carpenterie di pile, spalle e opere provvisorie vedi elaborati specifici.

COMMITTENTE: **RFI** RETE FERROVIARIA ITALIANA GRUPPO FERROVIE DELLO STATO ITALIANE

PROGETTAZIONE: **ITALFERR** GRUPPO FERROVIE DELLO STATO ITALIANE

U.O. Opere Geotecniche

PROGETTO DI FATTIBILITA' TECNICA ED ECONOMICA

LINEA COSENZA - PAOLA / S. LUCIDO
NUOVA LINEA AV SALERNO - REGGIO CALABRIA
RADDOPPIO COSENZA - PAOLA / S. LUCIDO

GALLERIE ARTIFICIALI
GA01 (Farfalla)
Planimetria fasi costruttive galleria artificiale

SCALA: 1:200

COMMESSA	LOTTO	FASE	ENTE	TIPO DOC.	OPERA/DISCIPLINA	PROGR.	REV.
RC1C	03	R	11	P8	GA0100	001	A

Rev.	Descrizione	Redatto	Data	Verificato	Data	Approvato	Data	Autorizzato Data
A	Emissione Escudo	CE	Novembre 2021	CE	Novembre 2021	CE	Novembre 2021	1. Revise Novembre 2021

File: RC1C03R11P8GA0100001A.DWG