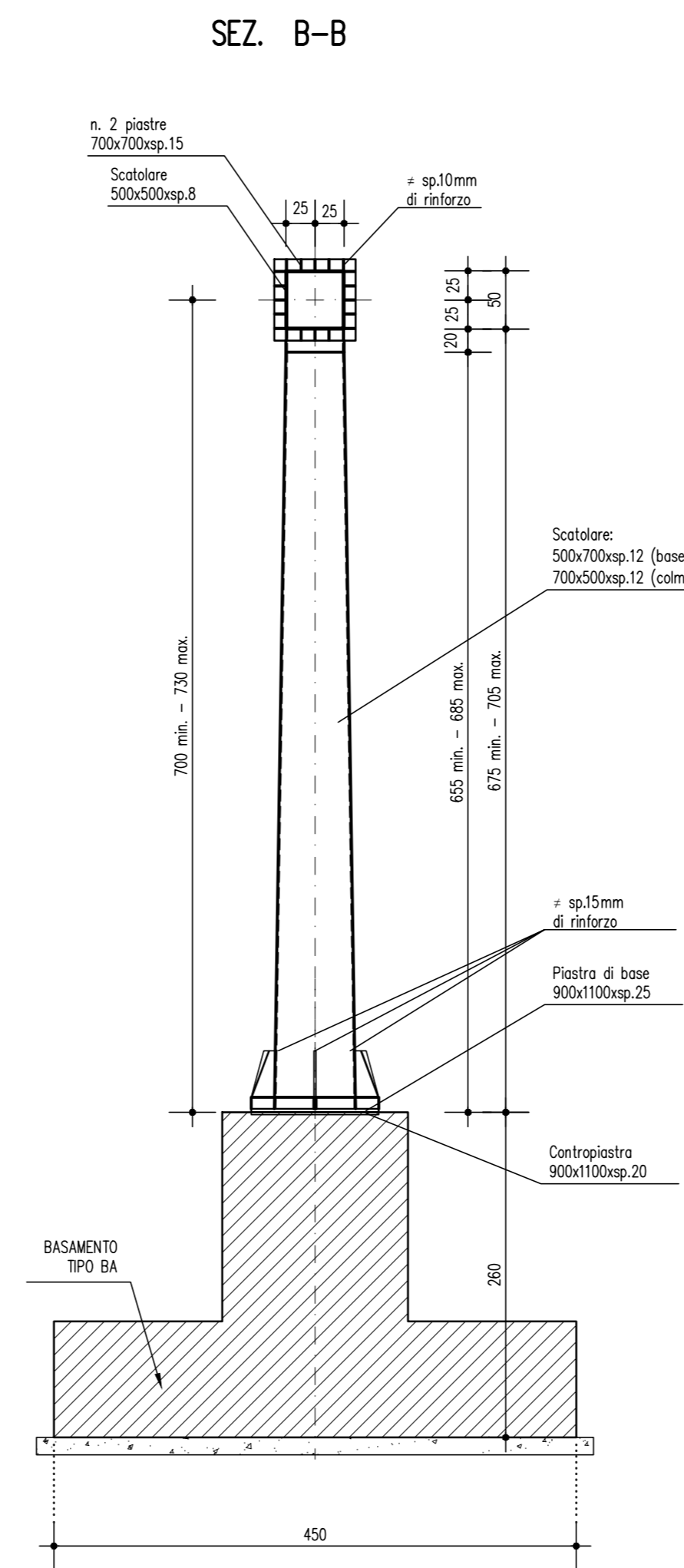
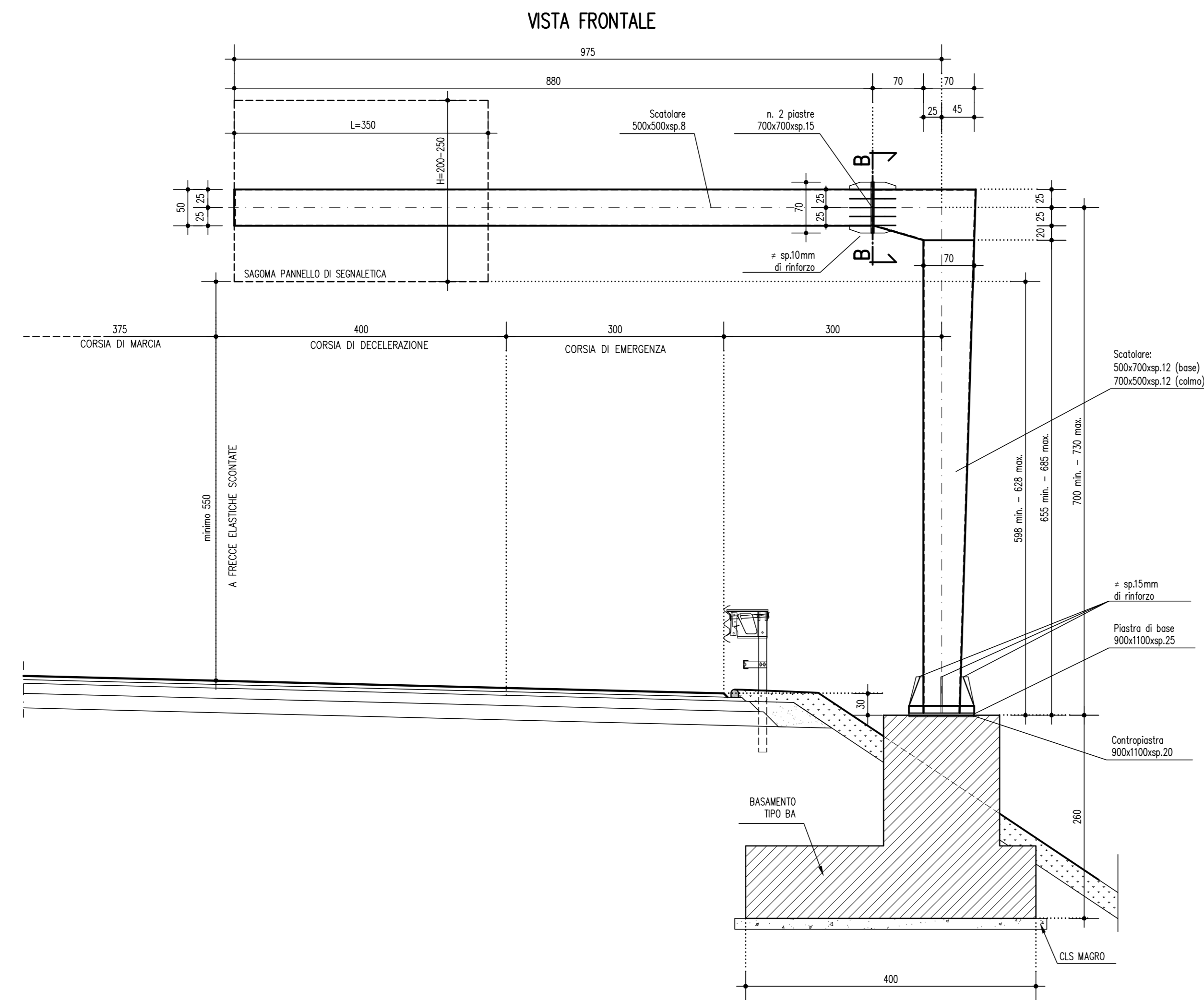


SEZIONE PORTALE TIPO -A- A BANDIERA CON SBRACCIO DA 9.75m SU CORSIE DI DECELERAZIONE
SCALA 1:50

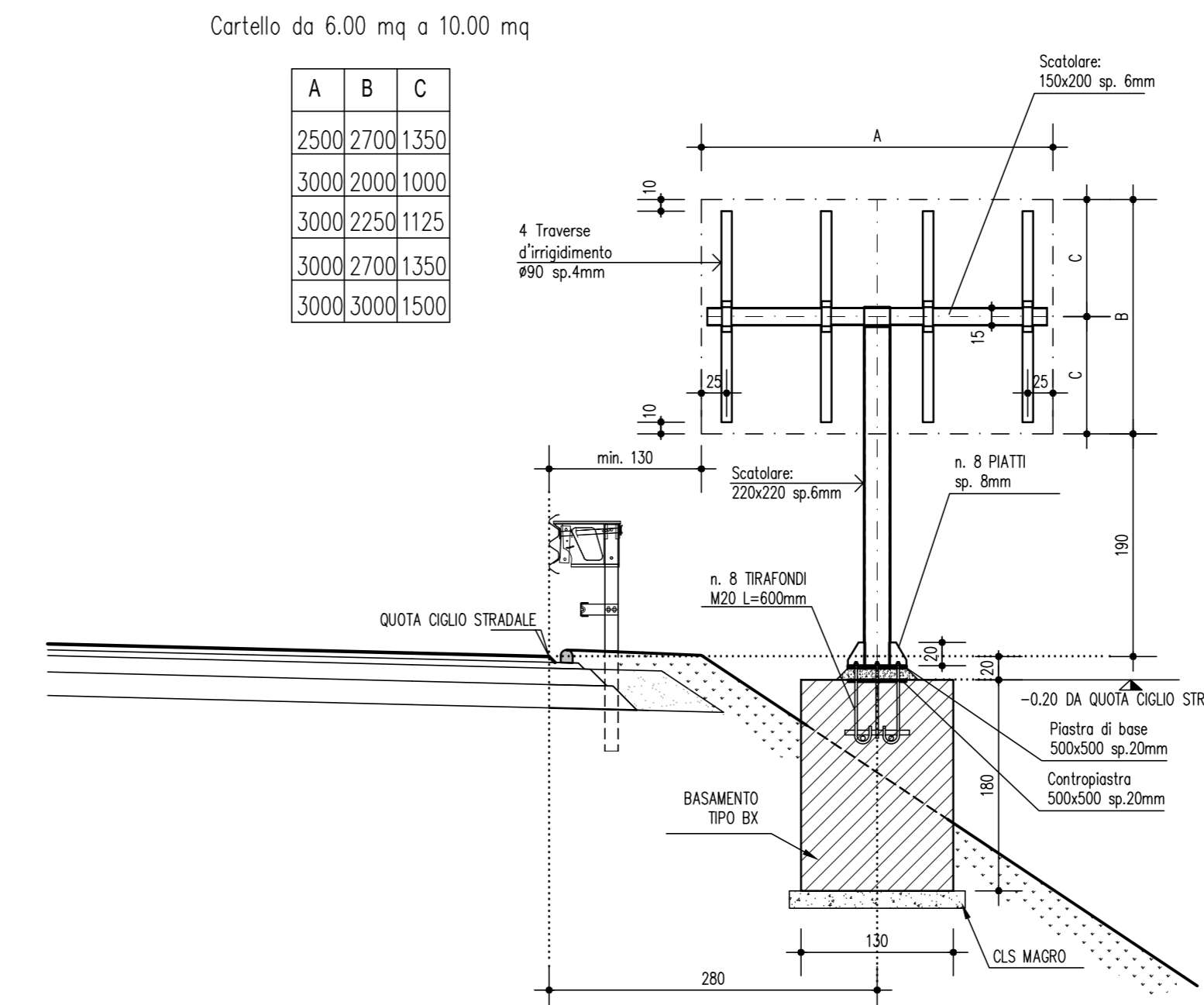


MONOPALO TIPO "X"
SEZIONE TIPO
Scala 1:50

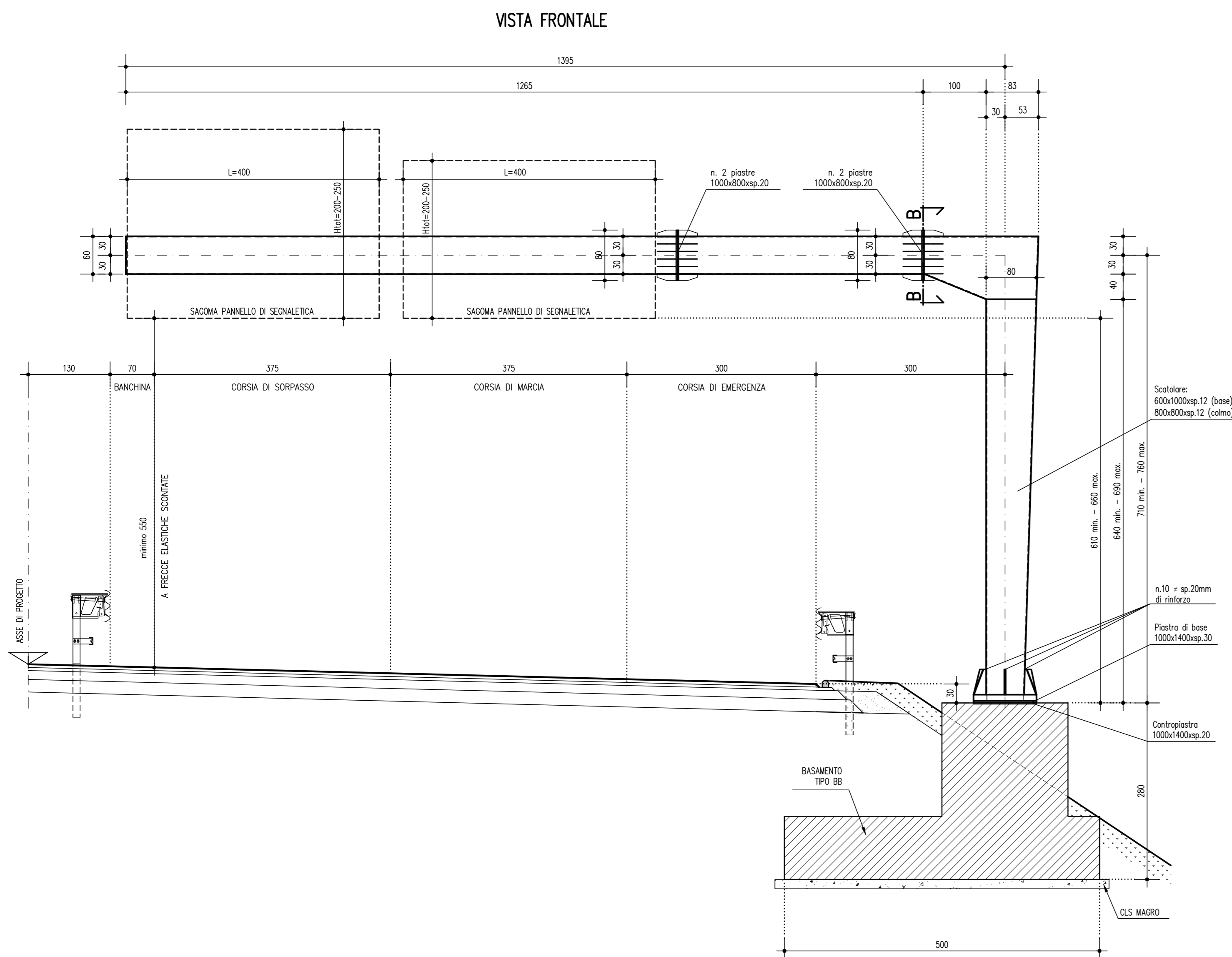
MISURE ACCIAIO ESPRESSE IN MILLIMETRI

Cartello da 6,00 mq o 10,00 mq

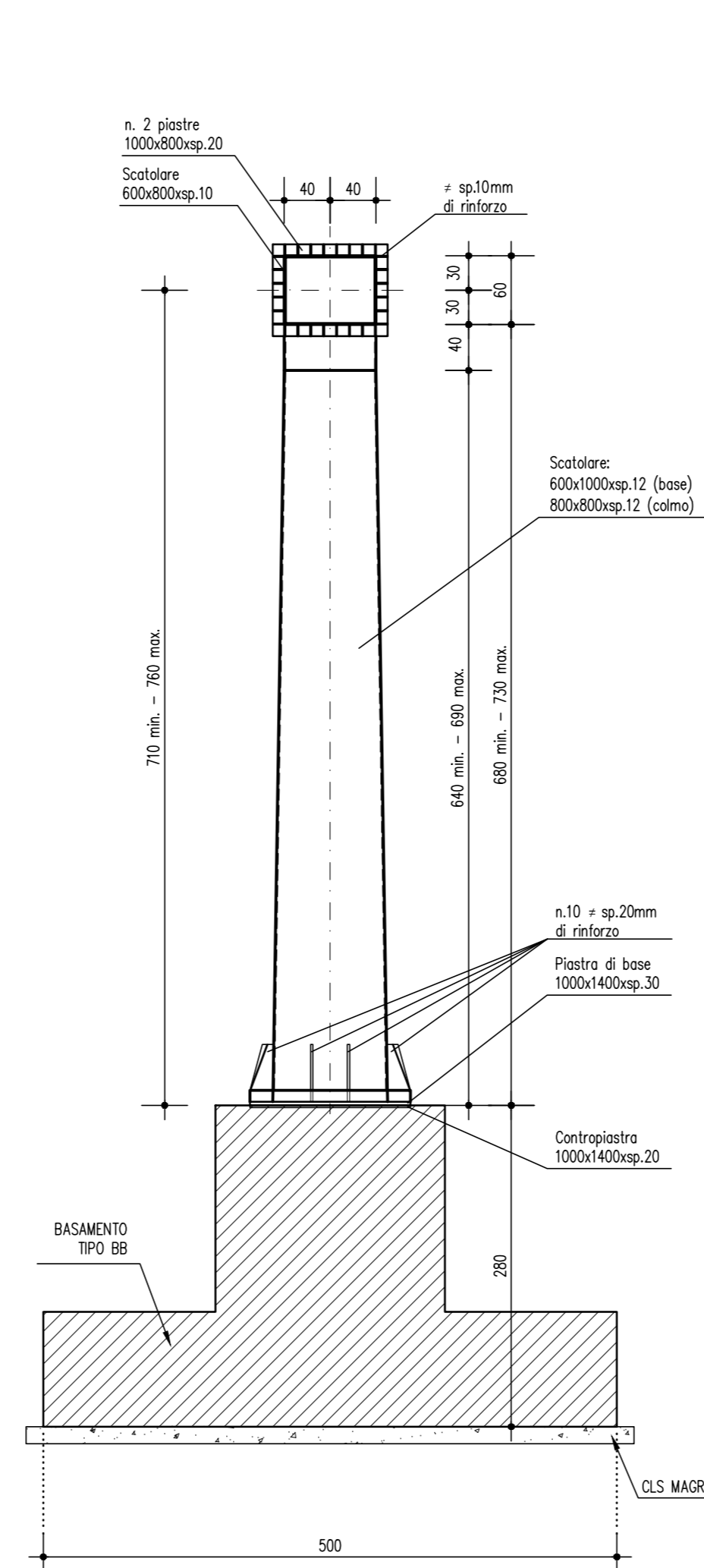
A	B	C
2500	2700	1350
3000	2000	1000
3000	2250	1125
3000	2700	1350
3000	3000	1500



SEZIONE PORTALE TIPO -B- A BANDIERA CON SBRACCIO DA 13.95m
SCALA 1:50



SEZ. B-B

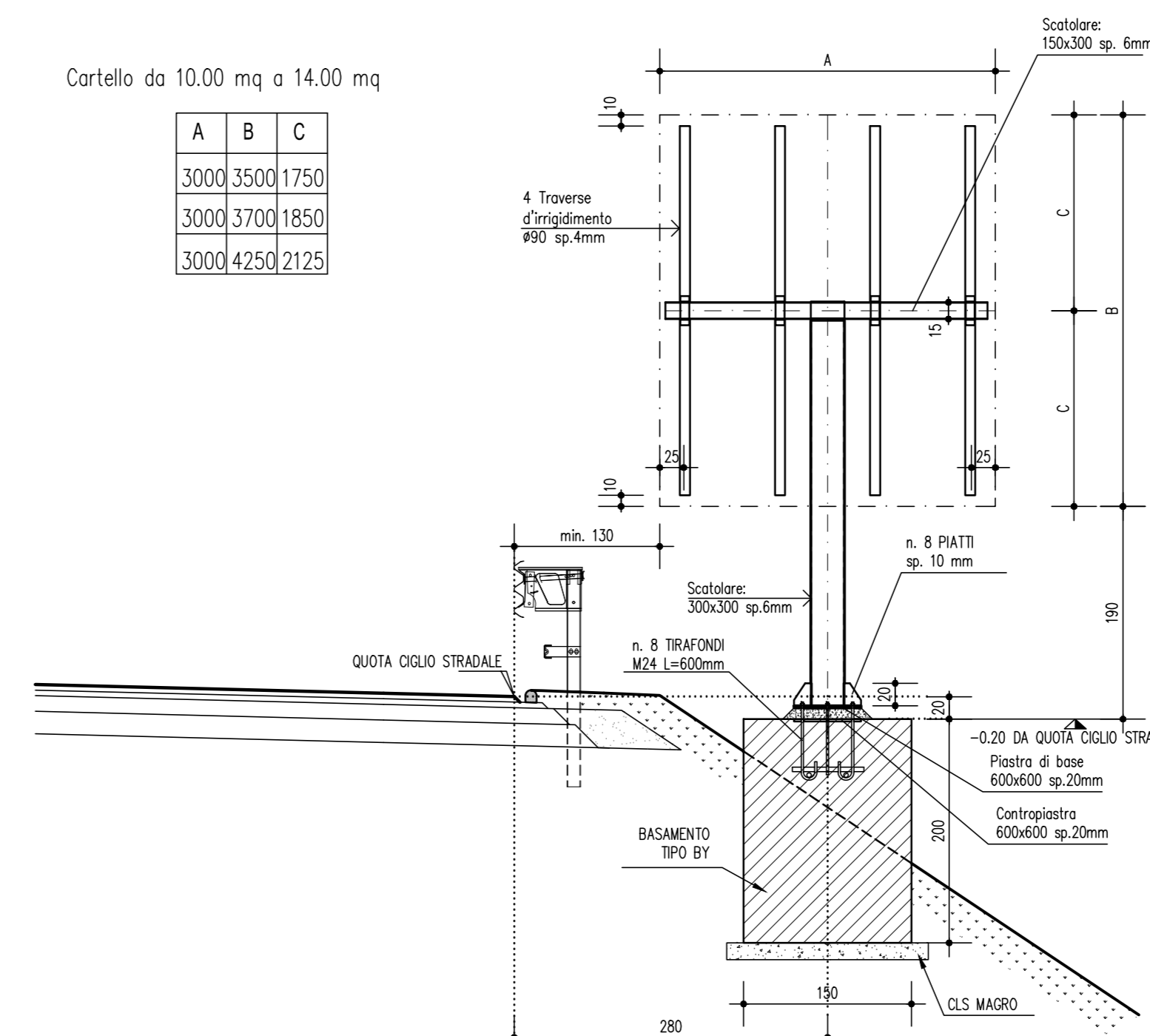


MONOPALO TIPO "Y"
SEZIONE TIPO
Scala 1:50

MISURE ACCIAIO ESPRESSE IN MILLIMETRI

Cartello da 10,00 mq o 14,00 mq

A	B	C
3000	3500	1750
3000	3700	1850
3000	4250	2125



LEGENDA

ELABORATI DI RIFERIMENTO

PD_0_000_0000_0_GE_KT_01 - ELENCO NORMATIVE DI RIFERIMENTO
PD_0_000_0000_0_GE_KT_02 - VITA UTILE E CLASSI D'USO DELLE OPERE
PD_0_A00_A0E00_0_SE_TP_01 - BASAMENTI PORTALI SEGNALETICA

CARATTERISTICHE DEI MATERIALI

- * Calcestruzzo magro per soffolazioni di classe Rck=15N/mmq;
- * Calcestruzzo di classe Rck=30N/mmq - classe di esposizione XF1 - tipo di calcestruzzo - Rapporto a/c=0,50 - Lavorabilità S3-S5 con cemento tipo CEM III/V;
- * Acciai in reti e barre di aderenza nigrata per l'esecuzione delle opere in c.a. del tipo B450C controllato in stabilimento;
- * Acciai per carpenterie metalliche laminati del tipo S275J0 rispondenti alle norme UNI EN 10250-1/6;
- * Acciai per carpenterie metalliche laminati in forma di profilati cavi del tipo S275J0 rispondenti alle norme EN 10210-1 o EN 10219-1;
- * Acciai per accessori metallici del tipo S275J0 rispondenti alle norme UNI EN 10025-1/6;
- * Tralunzi costituiti da barre filettate in acciaio di caratteristiche di resistenza non inferiore alla classe 8.8 secondo UNI EN 898 parte I (riferimento UNI 5712) con dadi di classe 8 UNI EN 20898 parte II (riferimento UNI 5713);
- * Rosette in acciaio C50 UNI EN 10083-2 UNI 5714 temprato e rinverito (HRC 32-40);
- * Bulloni ad alta resistenza per le unioni acciaio-acciaio conformi per le caratteristiche dimensionali delle viti alle UNI EN 898-1 riferimento UNI 5712 e per quelle dei dadi alle UNI EN 20898-2 riferimento UNI 5713, appartenenti alla classe 8.8 e 8 della UNI 3740;
- * Salitature manuali effettuate ad arco con elettrodi rivestiti E44 aventi caratteristiche di classe 2, 3, 4 secondo UNI 5132, per spessori inferiori a 30 mm e classe 4B per spessori superiori;
- * Zincatura a caldo rispondente alle indicazioni delle norme UNI 5744.
- * Pannelli segnaletici verticali costituiti da lamiera in alluminio 3010 interamente rivestita con pellicola rifrangente di classe 2 e/o 2S a seconda di quanto indicato negli elaborati progettuali.

NOTE

TUTTE LE MISURE SONO ESPRESSE IN CENTIMETRI SALVO OVE DIVERSAMENTE INDICATO
PER I BASAMENTI DEI PORTALI RAPPRESENTATI IN QUESTO ELABORATO VEDERE LA TAVOLA:
PD_0_A00_A0E00_0_SE_TP_01 - BASAMENTI PORTALI SEGNALETICA

IL CONCEDEENTE
Regione Emilia-Romagna

IL CONCESSIONARIO
ARC
AUTOSTRADA REGIONALE CISPADANA

**AUTOSTRADA REGIONALE CISPADANA
DAL CASELLO DI REGGIOLO-ROLO SULLA A22
AL CASELLO DI FERRARA SUD SULLA A13**
CODICE C.U.P. E81808000600009

PROGETTO DEFINITIVO

ASSE AUTOSTRADALE (COMPRESIVO DEGLI INTERVENTI LOCALI DI COLLEGAMENTO VIARIO AL SISTEMA AUTOSTRADALE)
SEGNALETICA ORIZZONTALE E VERTICALE
ASSE PRINCIPALE
PARTICOLARI - Tavola 3/3

IL PROGETTISTA
PIACENTINI INGEGNERI S.r.l.
Ing. Luca Piacentini
Albo Ing. Bologna n° 4152

RESPONSABILE INTEGRAZIONE PRESTAZIONI SPECIALISTICHE
Ing. Emilio Salsi
Albo Ing. Reggio Emilia n° 545

IL CONCESSIONARIO
Autosole Regionale
Cispadana S.p.A.
IL PRESIDENTE
Giovanni Pizzetti

17/04/2012

IDENTIFICAZIONE ELABORATO
DATA: 17/04/2012
DESCRIZIONE: Emissione
REDAZIONE: Nardoni
CONTROLLATO: Piacentini
APPROVAZIONE: Salsi

17/04/2012
MAGGIO 2012
SCALA 1:50

NO.	PROG.	REV.	DATA	DESCRIZIONE	REDAZIONE	CONTROLLATO	APPROVAZIONE
G							
F							
E							
D							
C							
B							
A	17.04.2012	Emissione			Nardoni	Piacentini	Salsi