

COMMITTENTE:



PROGETTAZIONE:



**INGEGNERIA DELLE TECNOLOGIE  
S.O. ENERGIA E TRAZIONE ELETTRICA**

**PROGETTO DI FATTIBILITA' TECNICA ED ECONOMICA**

**LINEA COSENZA - PAOLA / S. LUCIDO  
NUOVA LINEA AV SALERNO - REGGIO CALABRIA  
RADDOPPIO COSENZA - PAOLA / S. LUCIDO**

IMPIANTI LFM  
Schemi di alimentazione

SCALA:

COMMESSA   LOTTO   FASE   ENTE   TIPO DOC.   OPERA/DISCIPLINA   PROGR.   REV.

RC1C   03   R   18   DX   LF0000   001   B

Rev.	Descrizione	Redatto	Data	Verificato	Data	Approvato	Data	Autorizzato Data
A	Emissione esecutiva	G. Sferro	Novembre 2021	L. Surace	Novembre 2021	I. D'Amore	Novembre 2021	G. Guidi Buffarini Giugno 2022
B	Emissione a seguito di richiesta integrazioni CSLPP Parere n°5/2022	G. Sferro	Giugno 2022	L. Surace	Giugno 2022	I. D'Amore	Giugno 2022	Ing. Gennaro Buffarini Ordine Ingegneri Provincia di Roma n°7812

File: RC1C03R18DXLF0000001B

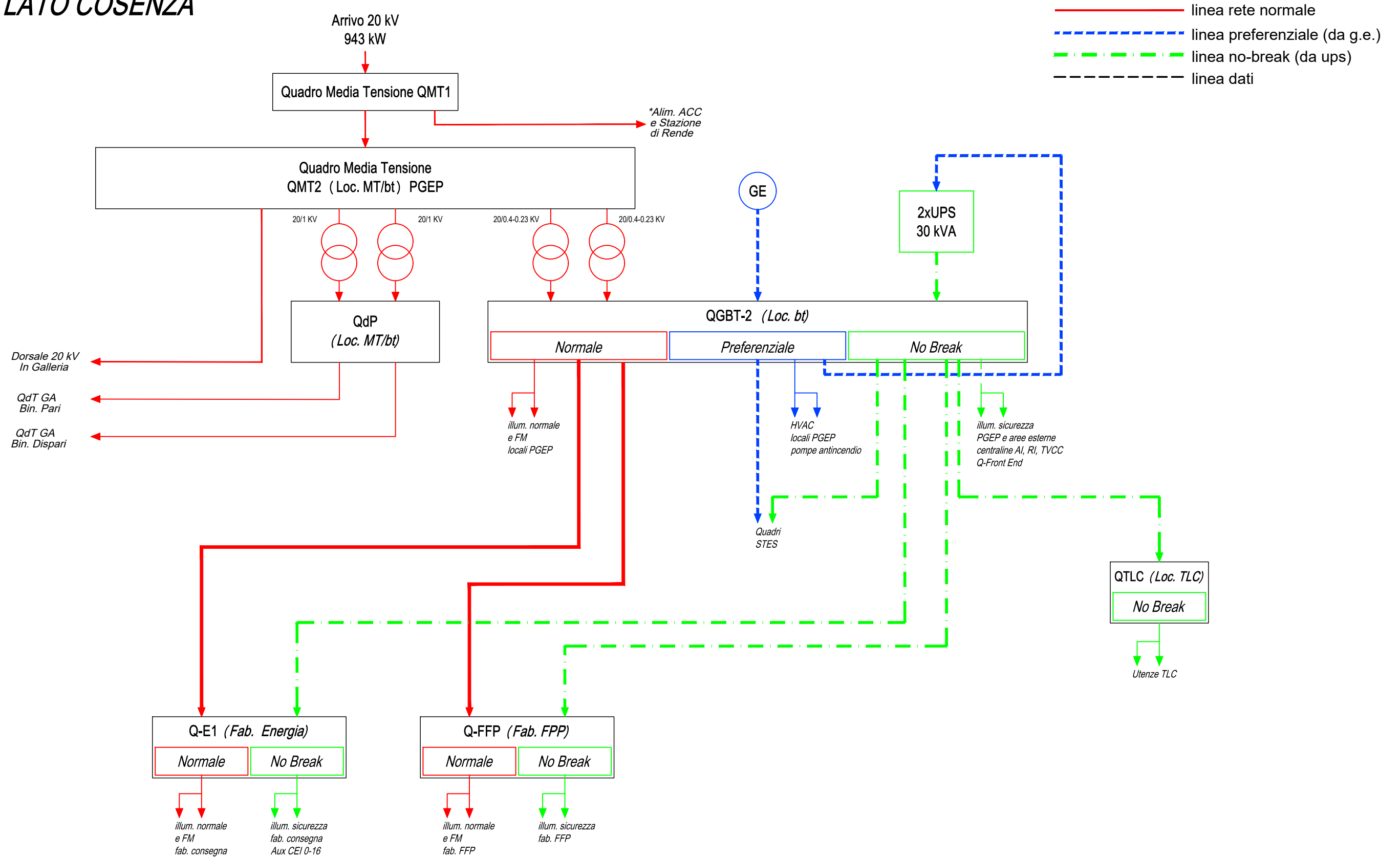
n. Elab.:

INDICE				
PAG.	DESCRIZIONE	REVISIONE		
		A	B	C
01	CARTIGLIO	*		
02	INDICE E NOTE GENERALI	*		
03	PIAZZALE EMERGENZA LATO COSENZA	*		
04	STAZIONE DI RENDE	*		
05	PIAZZALE EMERGENZA LATO S. LUCIDO	*		
06	PP/ACC BIVIO SANTOMARCO SUD	*		
07	PIAZZALE EMERGENZA LATO PAOLA	*		
08	CENTRALE DISCONNESSIONE FUMI 1	*		
09	CENTRALE DISCONNESSIONE FUMI 2	*		
10	Sistema a 1 kV per BTS Lungo Linea (1 di 2)	*		
11	Sistema a 1 kV per BTS Lungo Linea (2 di 2)	*		

documento con divieto di riprodurlo, di consegnarlo o di renderlo comunque noto a ditte concorrenti o a terzi senza nostra autorizzazione.



# ARCHITETTURA SISTEMA DI ALIMENTAZIONE PGEP LATO COSENZA



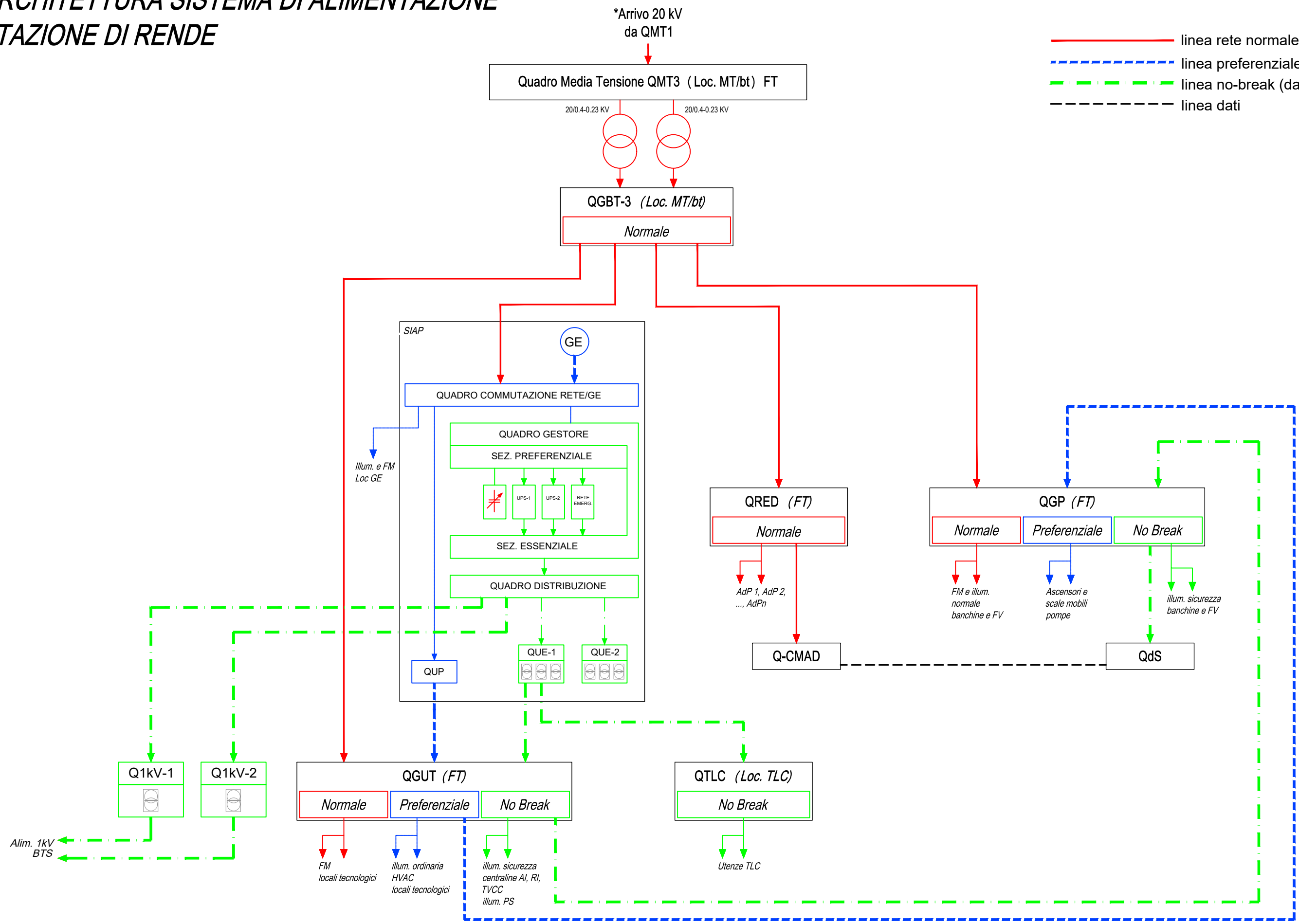
documento con divieto di riproduzione, di consegnarlo o di renderlo comunque noto a ditte concorrenti o a terzi senza nostra autorizzazione.



# ARCHITETTURA SISTEMA DI ALIMENTAZIONE STAZIONE DI RENDE

\*Arrivo 20 kV  
da QMT1

- linea rete normale
- linea preferenziale (da g.e.)
- linea no-break (da ups)
- linea dati



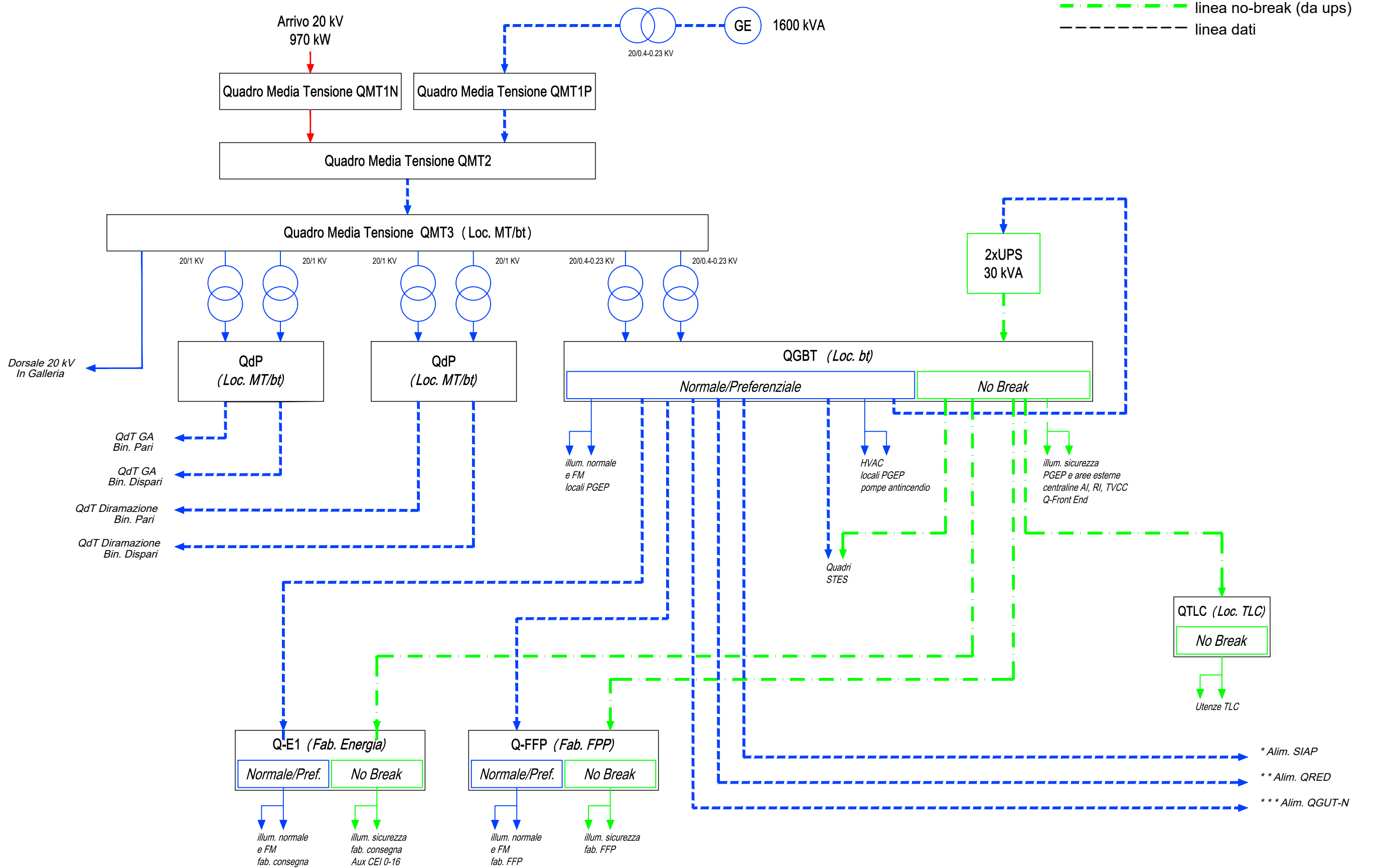
documento con divieto di riprodurlo, di consegnarlo o di renderlo comunque noto a ditte concorrenti o a terzi senza nostra autorizzazione.



IMPIANTI LFM  
ARCHITETTURE DI ALIMENTAZIONE ELETTRICHE

COMMESSA LOTTOFASE ENTE DOC. OPERA/DISCIPLINA Progr. REV. FOGLIO  
RC1C 03 R 18 DX LF0000 001 B 004 DI 011

# ARCHITETTURA SISTEMA DI ALIMENTAZIONE PIAZZALE EMERGENZA LATO S. LUCIDO



\* Alim. SIAP  
 \*\* Alim. QRED  
 \*\*\* Alim. QGUT-N

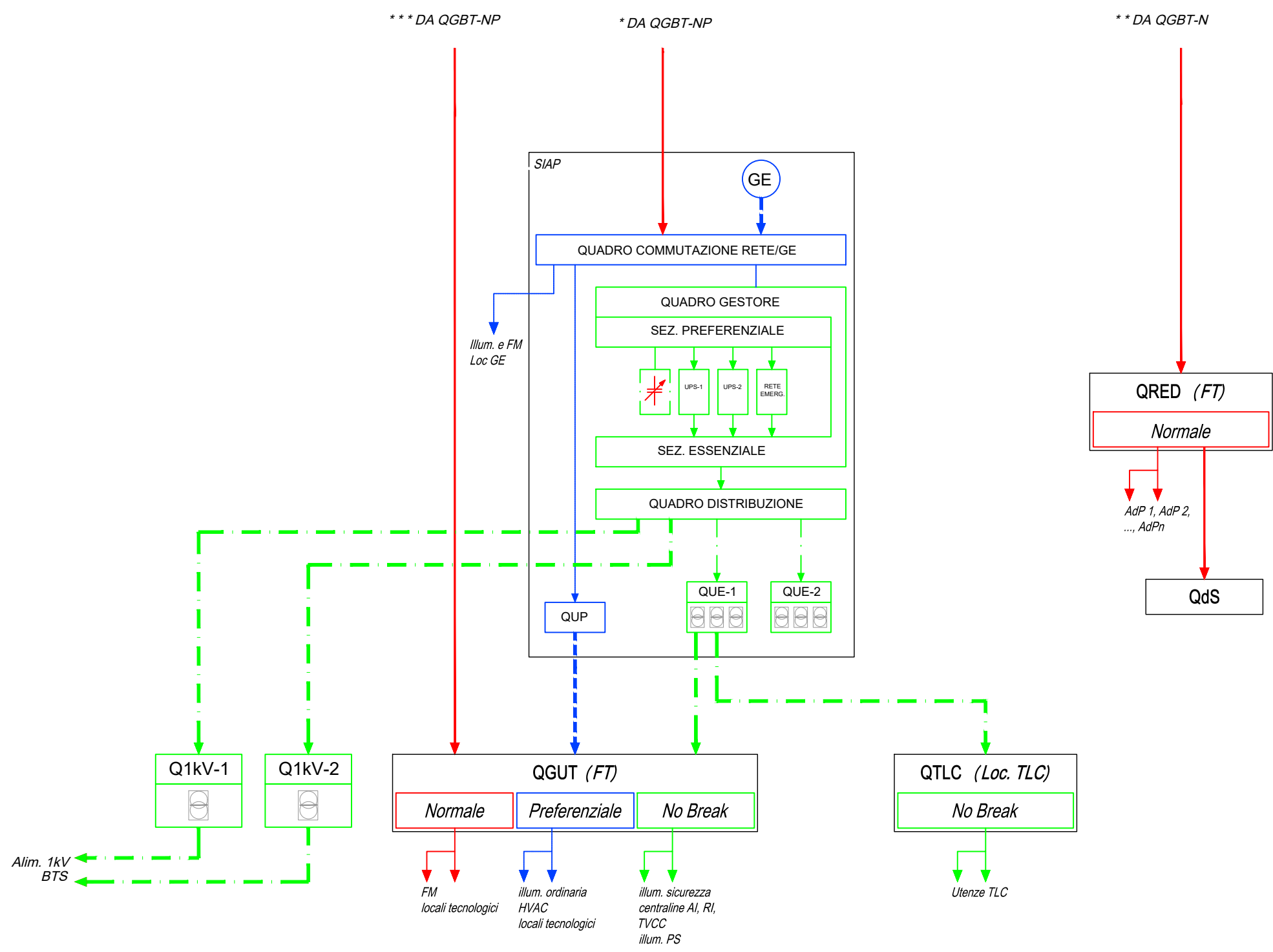
documento con divieto di riproduzione, di consegnarlo o di renderlo comunque noto a ditte concorrenti o a terzi senza nostra autorizzazione.



# ARCHITETTURA SISTEMA DI ALIMENTAZIONE

## PP/ACC BIVIO SANTOMARCO SUD

- linea rete normale
- - - linea preferenziale (da g.e.)
- · - · - linea no-break (da ups)
- - - - - linea dati



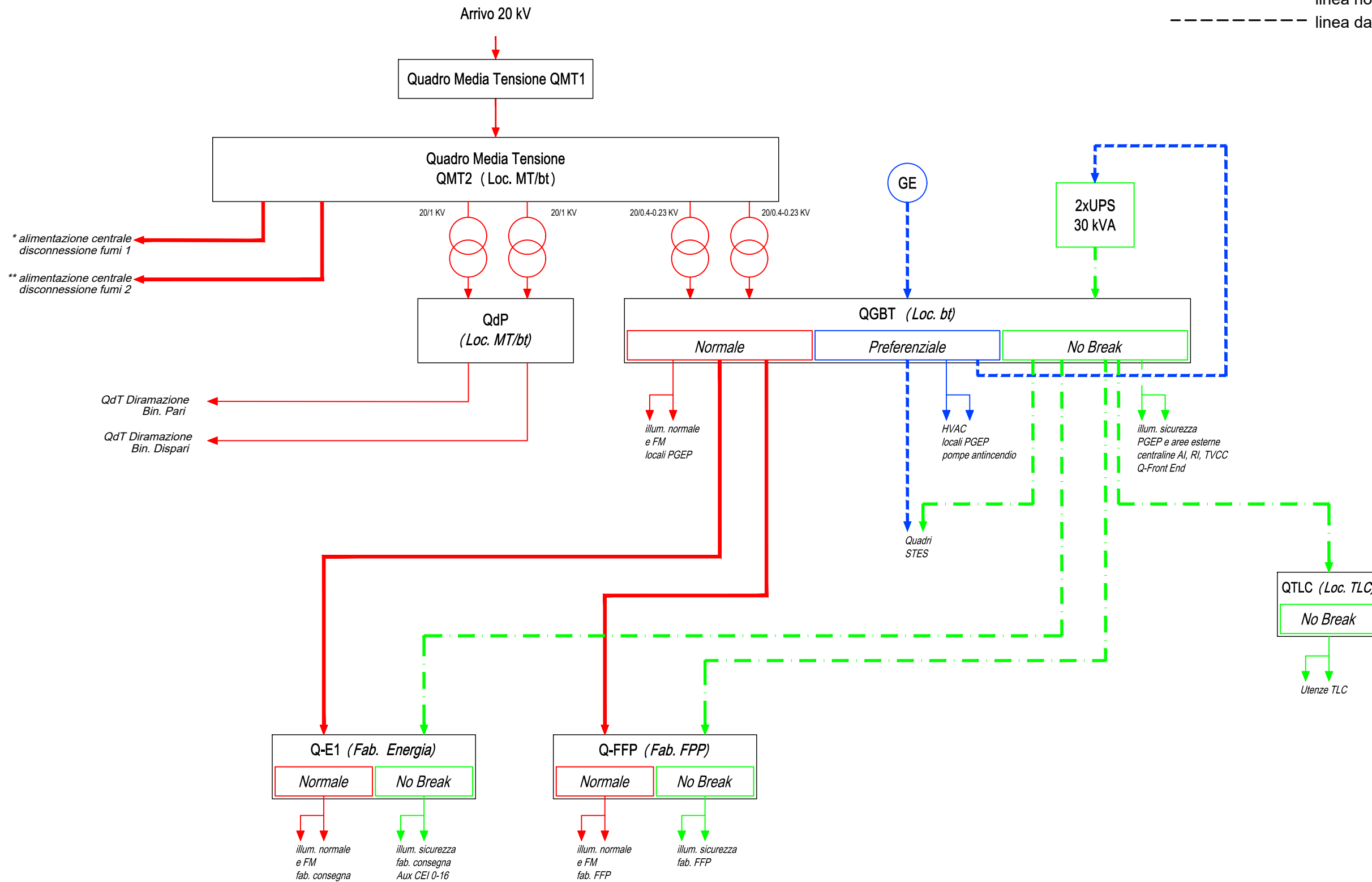
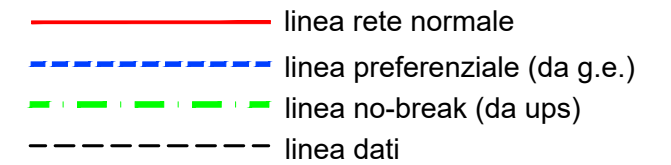
documento con divieto di riprodurlo, di consegnarlo o di renderlo comunque noto a ditte concorrenti o a terzi senza nostra autorizzazione.



IMPIANTI LFM  
 ARCHITETTURE DI ALIMENTAZIONE ELETTRICHE

COMMESSA LOTTOFASE ENTE DOC. OPERA/DISCIPLINA Progr. REV. FOGLIO  
 RC1C 03 R 18 DX LF0000 001 B 006 DI 011

# ARCHITETTURA SISTEMA DI ALIMENTAZIONE PGEP LATO PAOLA



documento con divieto di riprodurlo, di consegnarlo o di renderlo comunque noto a ditte concorrenti o a terzi senza nostra autorizzazione.



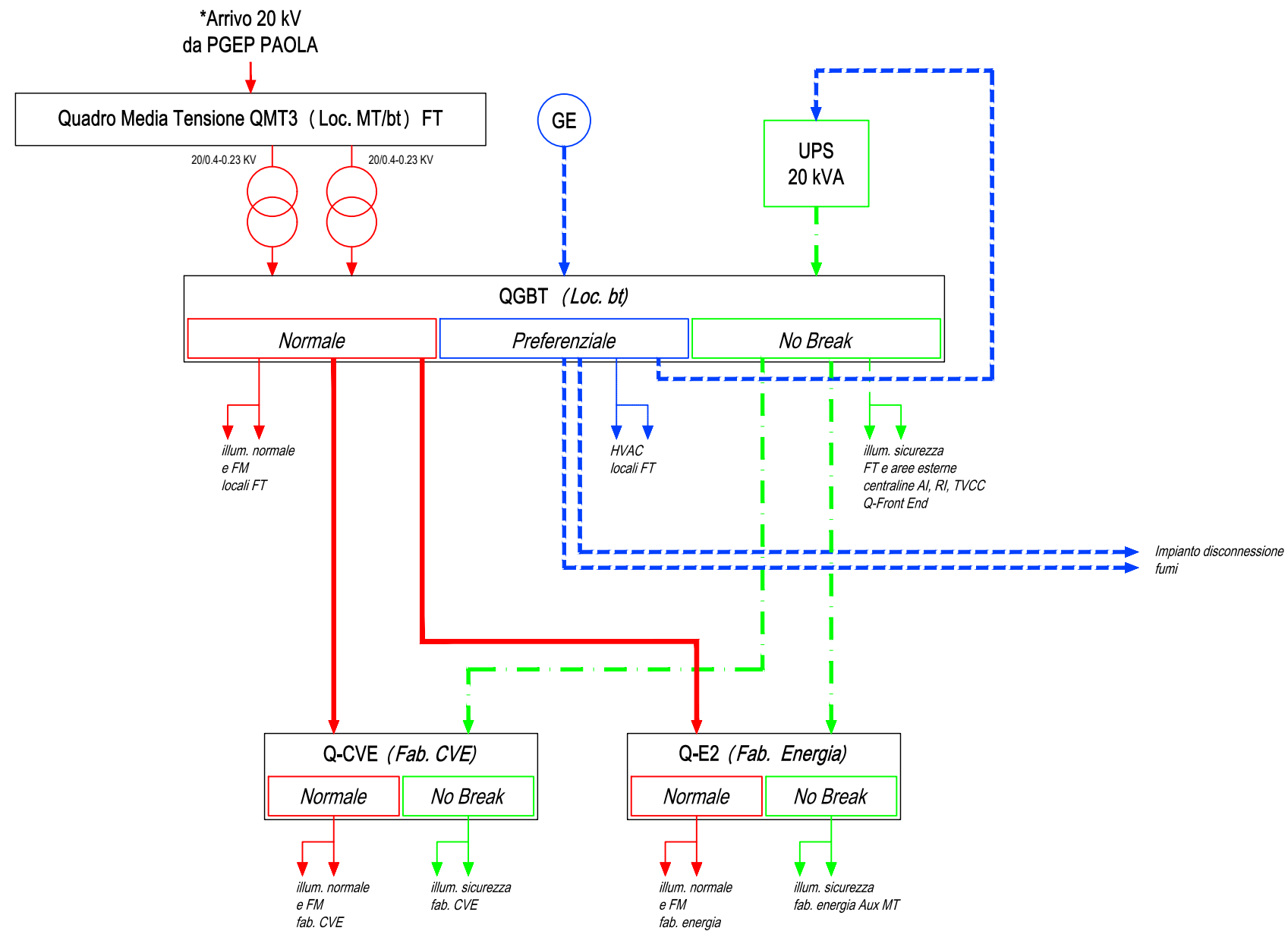
IMPIANTI LFM

ARCHITETTURE DI ALIMENTAZIONE ELETTRICHE

COMMESSA LOTTOFASE ENTE DOC. OPERA/DISCIPLINA Progr. REV. FOGLIO

RC1C 03 R 18 DX LF0000 001 B 007 DI 011

# ARCHITETTURA SISTEMA DI ALIMENTAZIONE CENTRALE DISCONNESSIONE FUMI 1

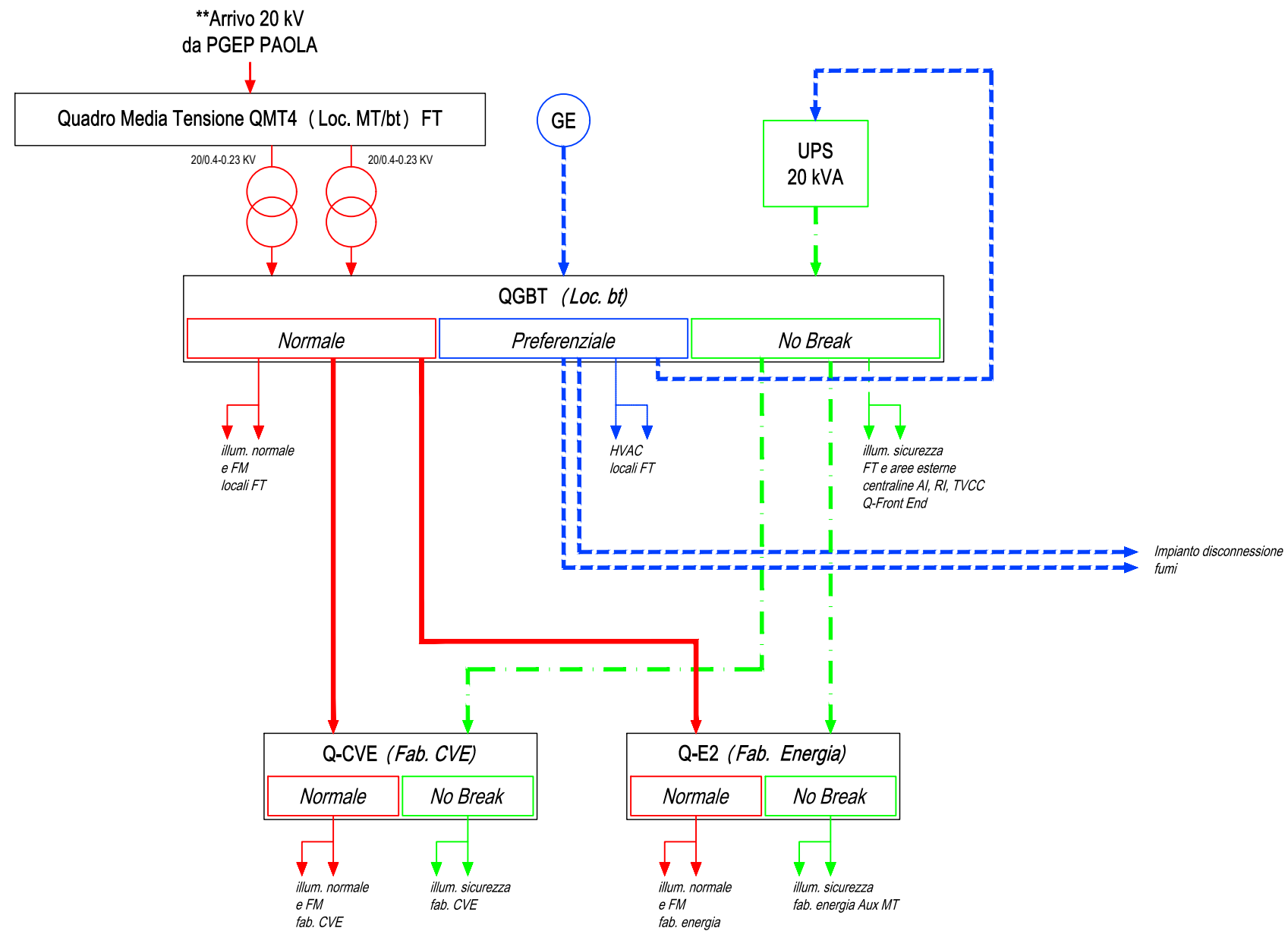


documento con divieto di riprodurlo, di consegnarlo o di renderlo comunque noto a ditte concorrenti o a terzi senza nostra autorizzazione.





# ARCHITETTURA SISTEMA DI ALIMENTAZIONE CENTRALE DISCONNESSIONE FUMI 2

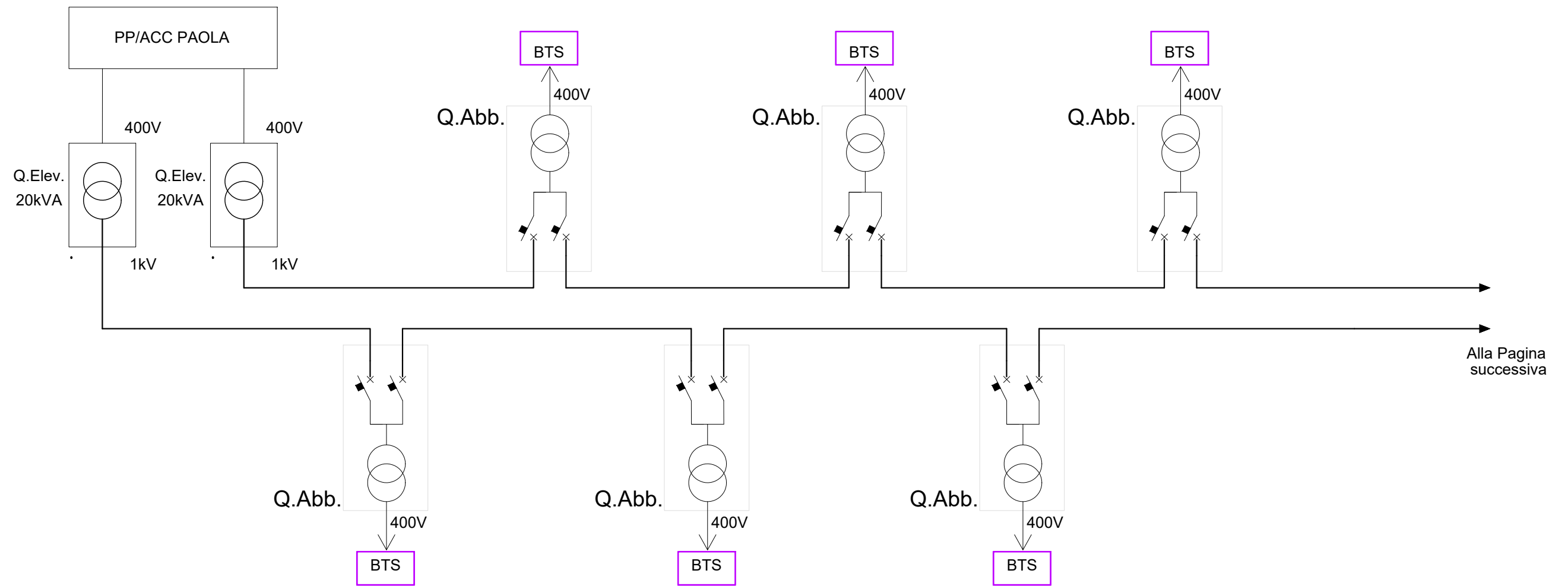


documento con divieto di riprodurlo, di consegnarlo o di renderlo comunque noto a ditte concorrenti o a terzi senza nostra autorizzazione.



# ARCHITETTURA SISTEMA DI ALIMENTAZIONE

## Sistema a 1 kV per BTS Lungo Linea (1 di 2)



Alla Pagina successiva

documento con divieto di riprodurlo, di consegnarlo o di renderlo comunque noto a ditte concorrenti o a terzi senza nostra autorizzazione.

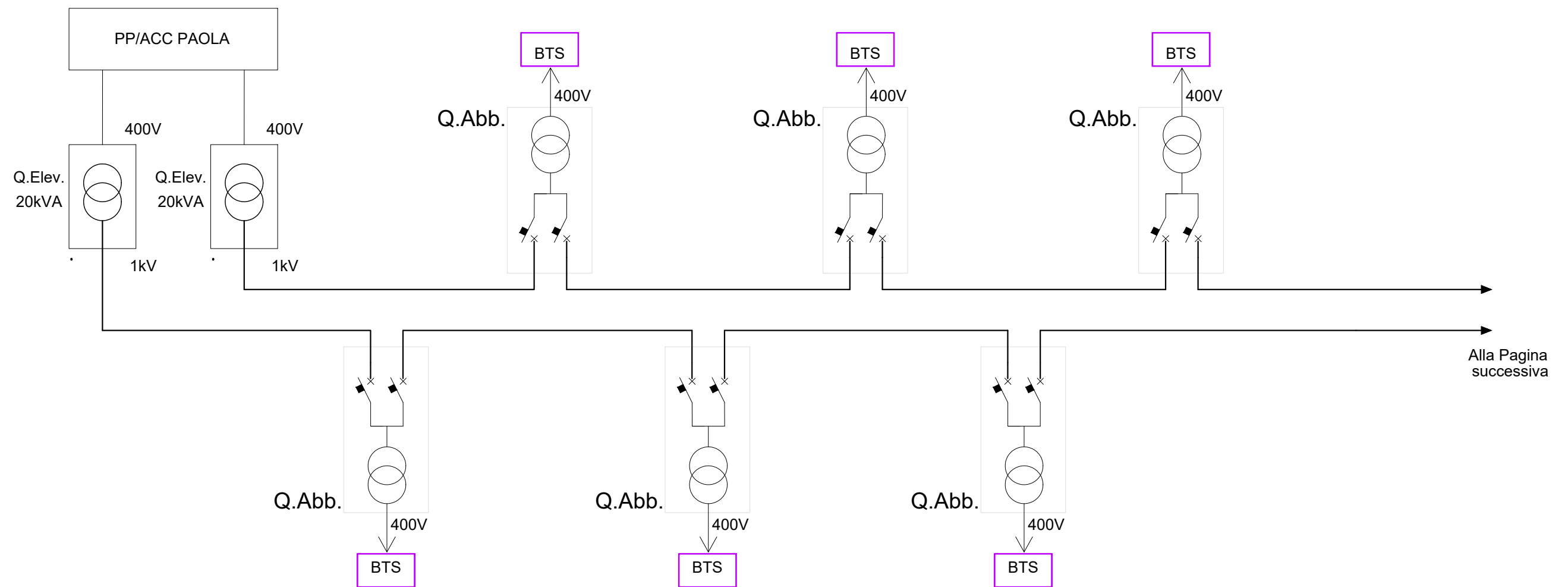


IMPIANTI LFM  
 ARCHITETTURE DI ALIMENTAZIONE ELETTRICHE

COMMESSA LOTTOFASE ENTE DOC. OPERA/DISCIPLINA Progr. REV. FOGLIO  
 RC1C 03 R 18 DX LF0000 001 B 010 DI 011

# ARCHITETTURA SISTEMA DI ALIMENTAZIONE

## Sistema a 1 kV per BTS Lungo Linea (1 di 2)



Alla Pagina  
successiva

documento con divieto di riprodurlo, di consegnarlo o di renderlo comunque noto a ditte concorrenti o a terzi senza nostra autorizzazione.



IMPIANTI LFM  
ARCHITETTURE DI ALIMENTAZIONE ELETTRICHE

COMMESSA LOTTOFASE ENTE DOC. OPERA/DISCIPLINA Progr. REV. FOGLIO  
RC1C 03 R 18 DX LF0000 001 B 011 DI 011