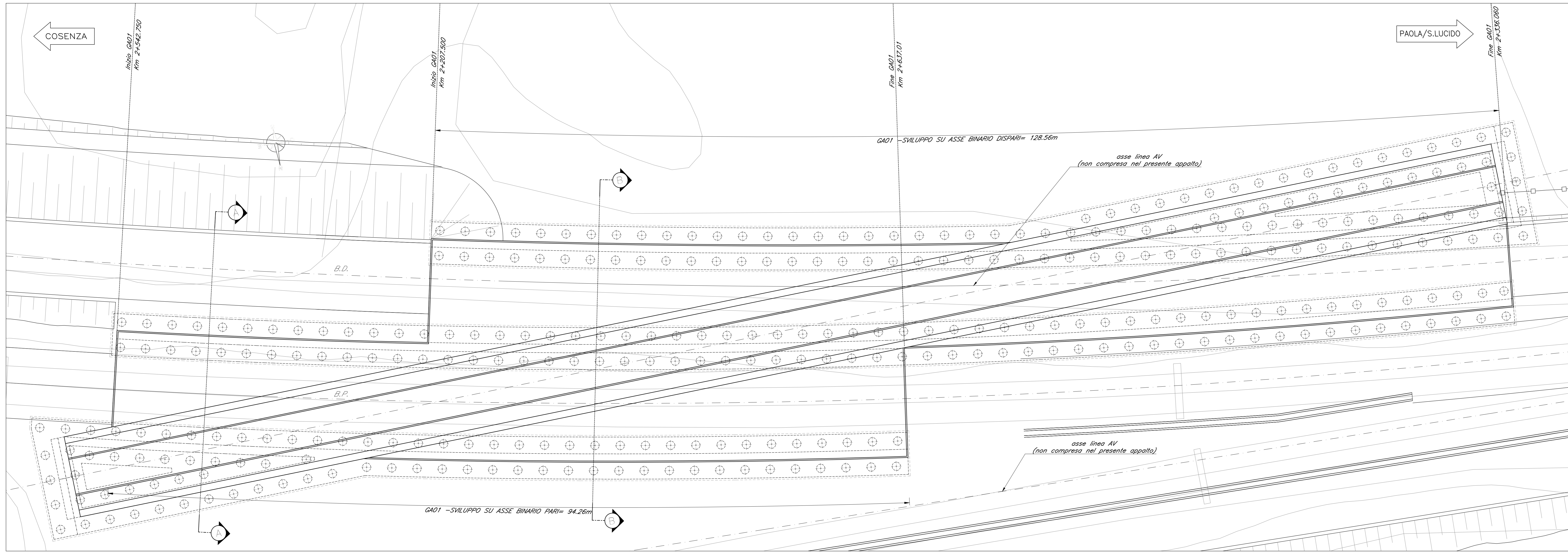
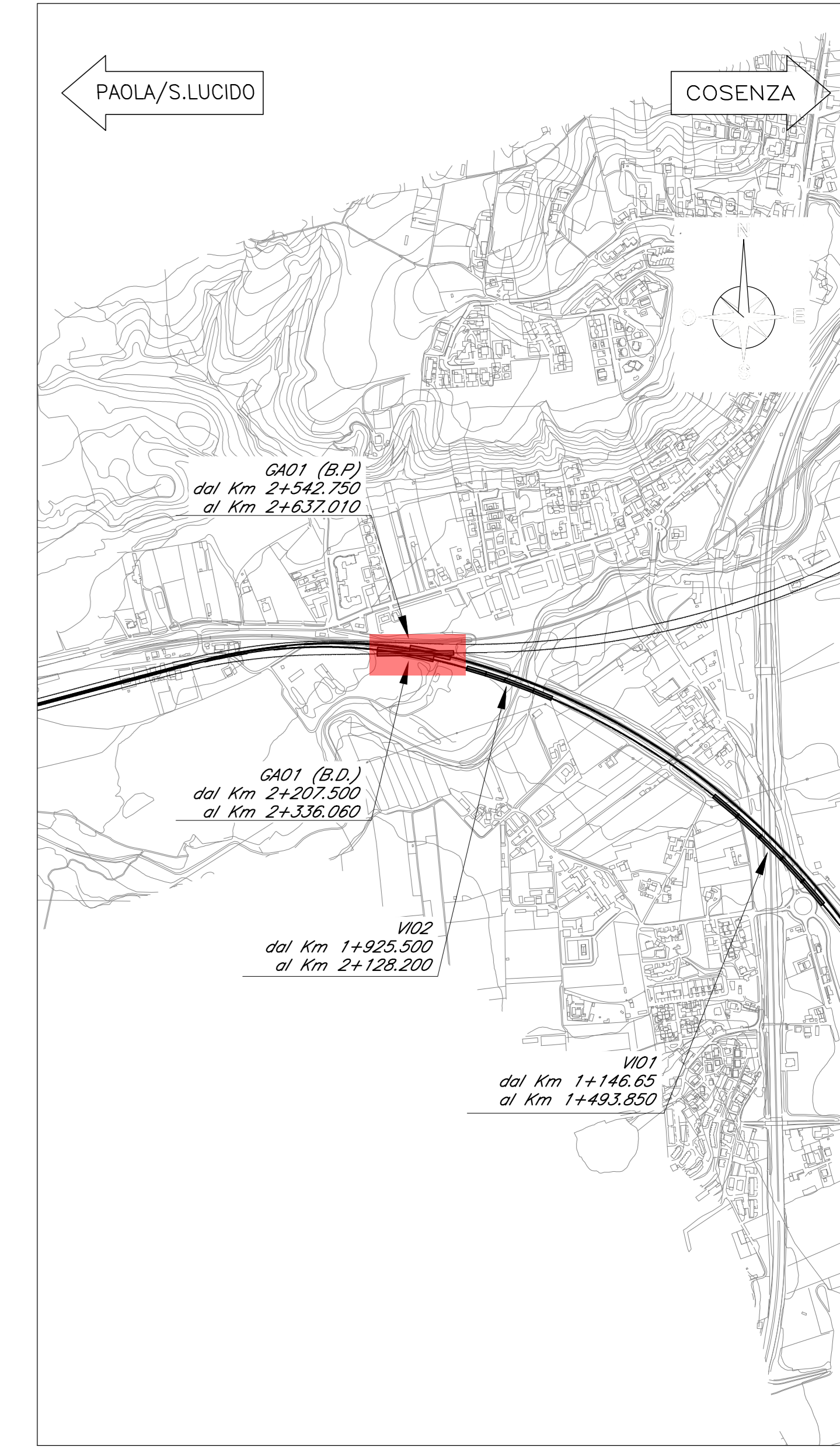


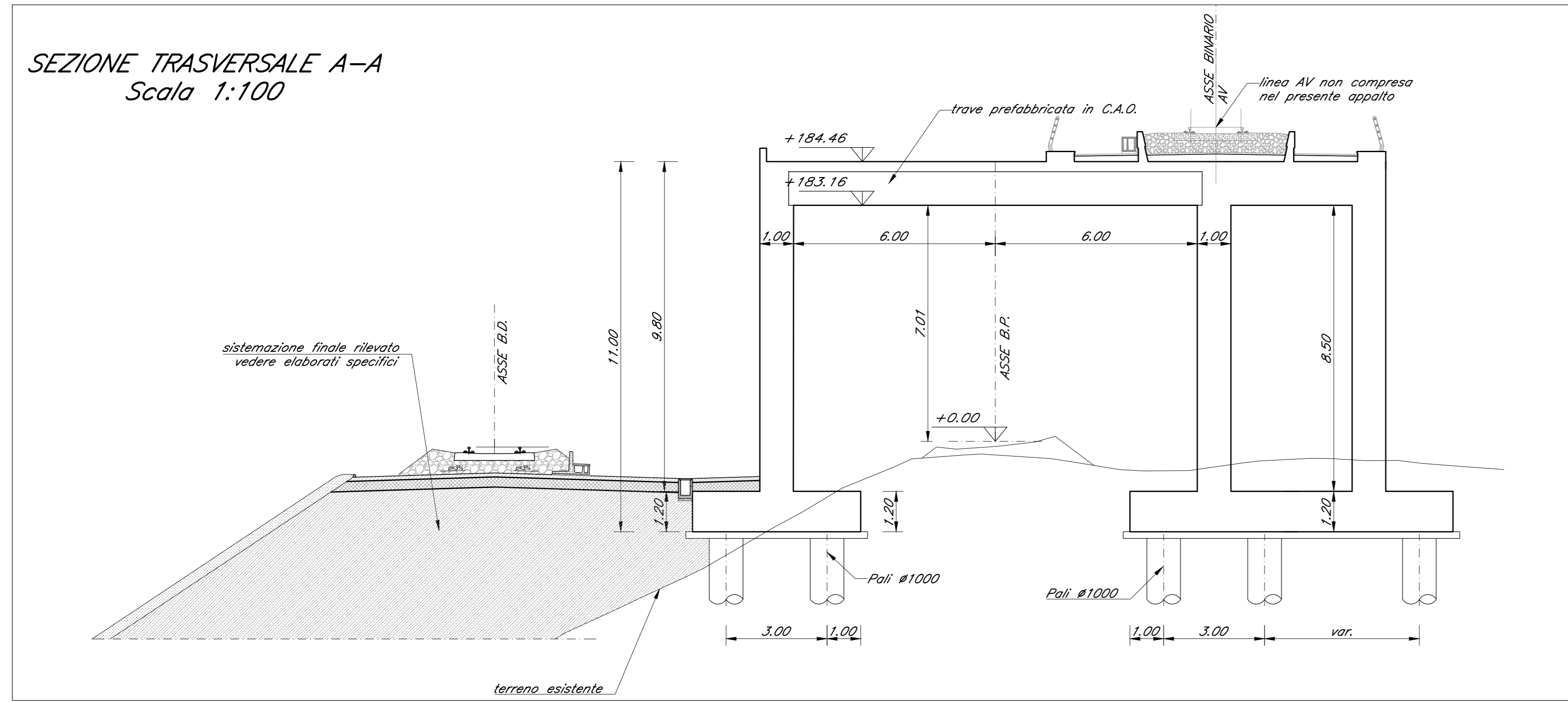
PIANTA IMPALCATO
Scala 1:200



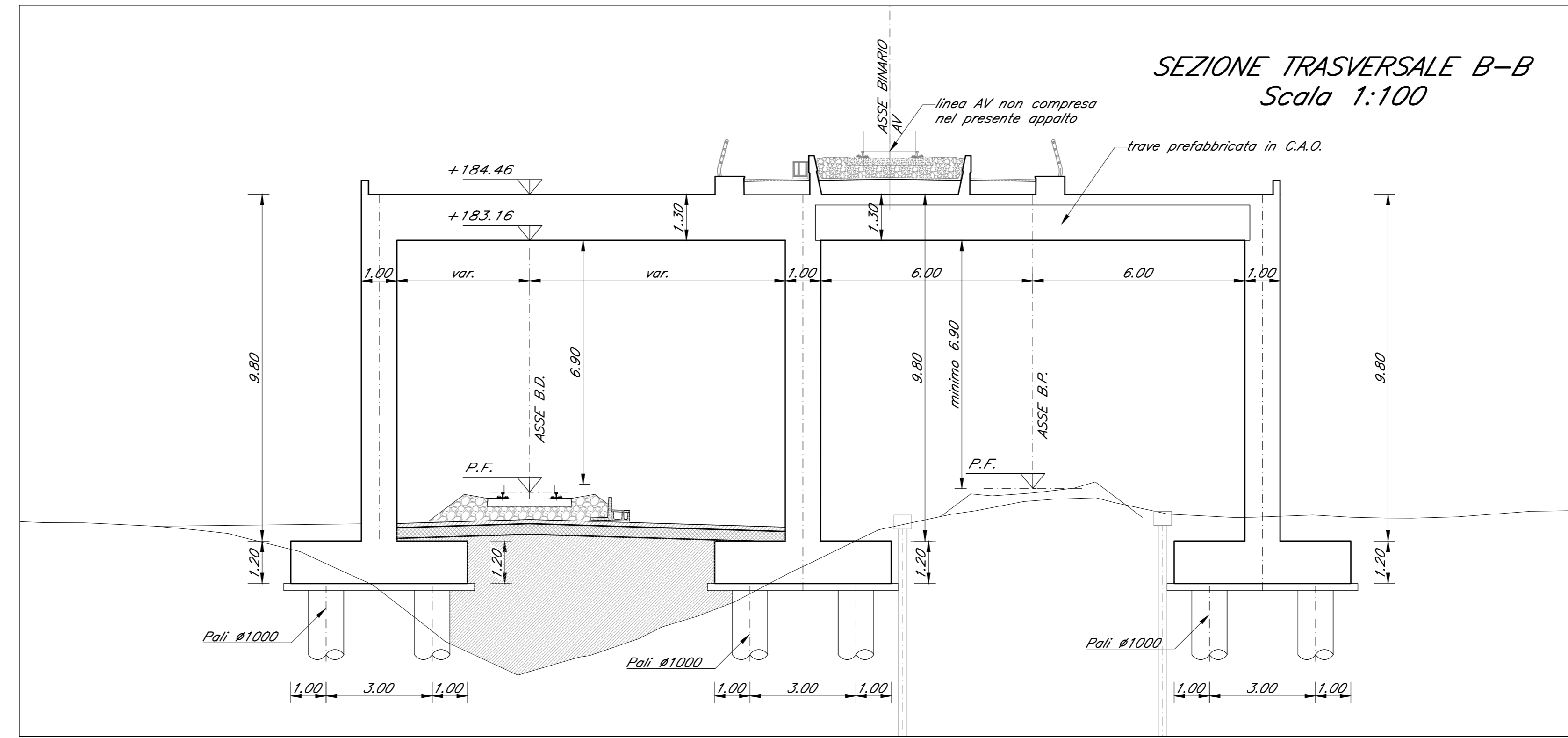
PIANTA CHIAVE



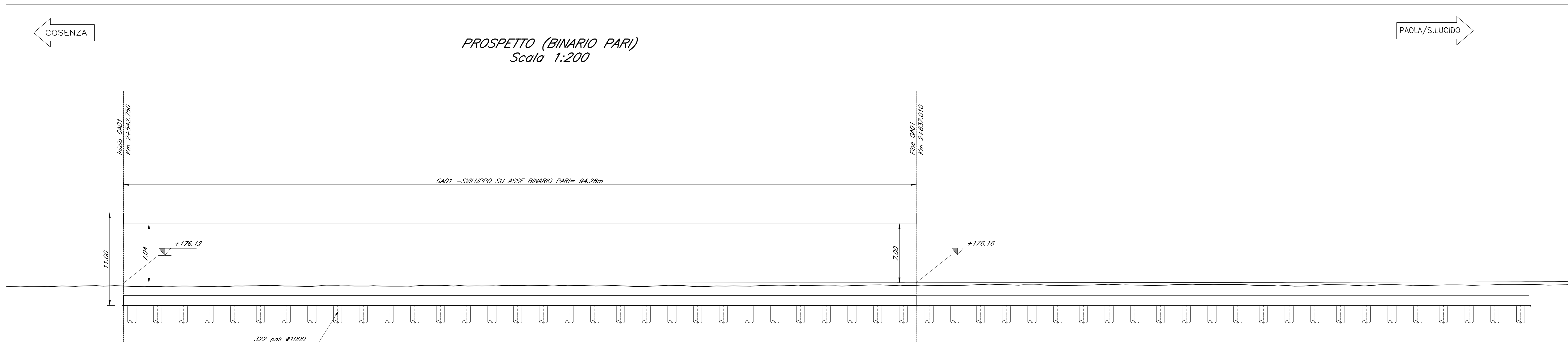
SEZIONE TRASVERSALE A-A
Scala 1:100



SEZIONE TRASVERSALE B-B
Scala 1:100



PROSPETTO (BINARIO PARI)
Scala 1:200



NOTE:
Per la tabella materiali fare riferimento al documento "RC1C03R11TV00000001"
Per le carpenterie di pile, spalle e opere provvisorie vedi elaborati specifici.

COMMITTENTE:
RFI
RETE FERROVIARIA ITALIANA
GRUPPO FERROVIE DELLO STATO ITALIANO

PROGETTAZIONE:
ITALFERR
GRUPPO FERROVIE DELLO STATO ITALIANO

U.O. Opere Geotecniche
PROGETTO DI FATTIBILITA' TECNICA ED ECONOMICA
LINEA COSENZA - PAOLA / S. LUCIDO
NUOVA LINEA AV SALERNO - REGGIO CALABRIA
RADDOPPIO COSENZA - PAOLA / S.LUCIDO

GALLERIE ARTIFICIALI
GA01 (Farfalla)
Pianta impalcato, prospetto e sezioni trasversali

SCALA:
1:200

COMMESSA	LOTTO	FASE	ENTE	TIPO DOC.	OPERA/DISCIPLINA	PROGR.	REV.
RC1C	03	R	11	P9	GA0100	002	A

Rev.	Descrizione	Redatto	Data	Verificato	Data	Approvato	Data	Autorizzato Data
A	Emessa Escand	CP	03/08/2021	CP	03/08/2021	CP	03/08/2021	03/08/2021