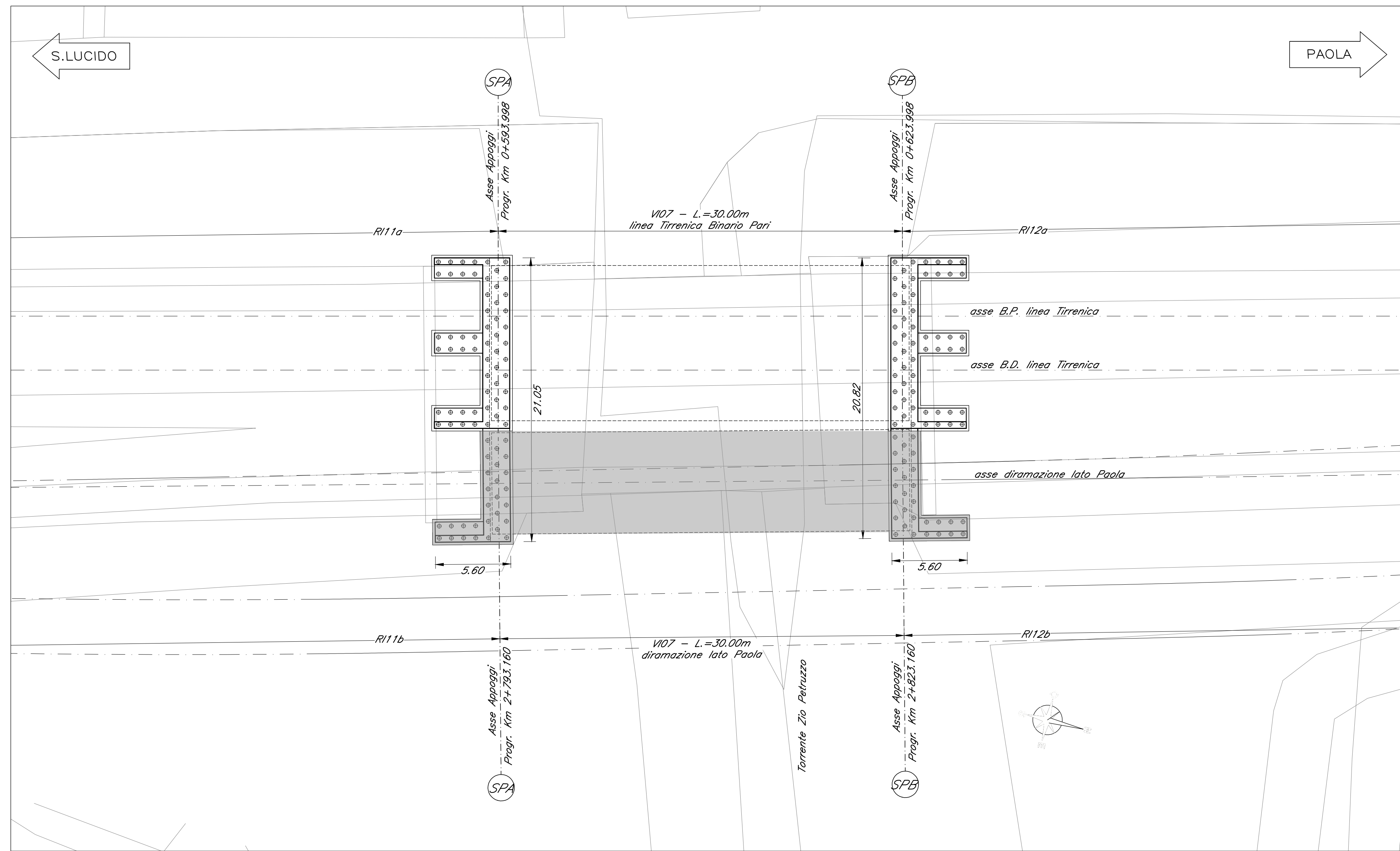
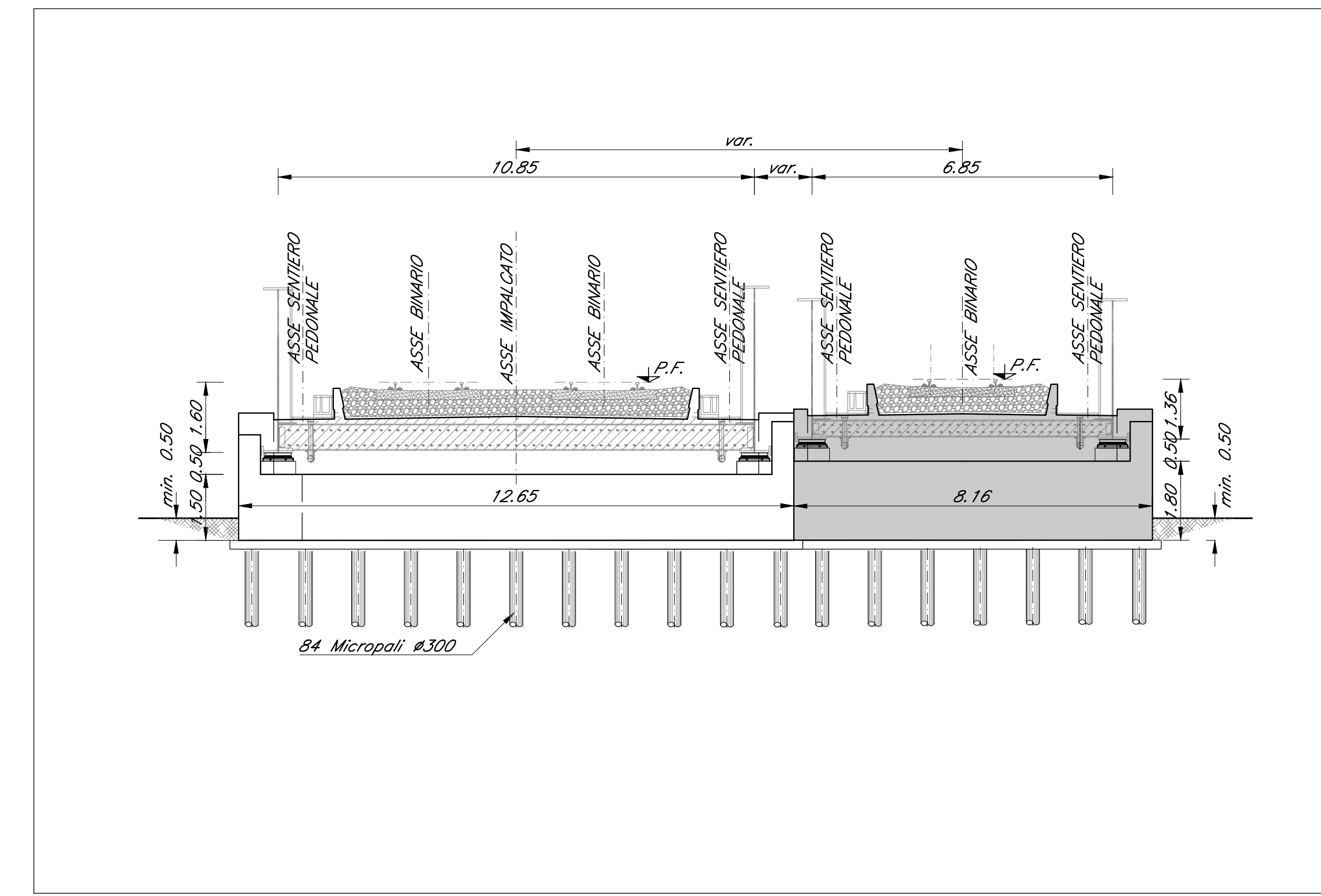


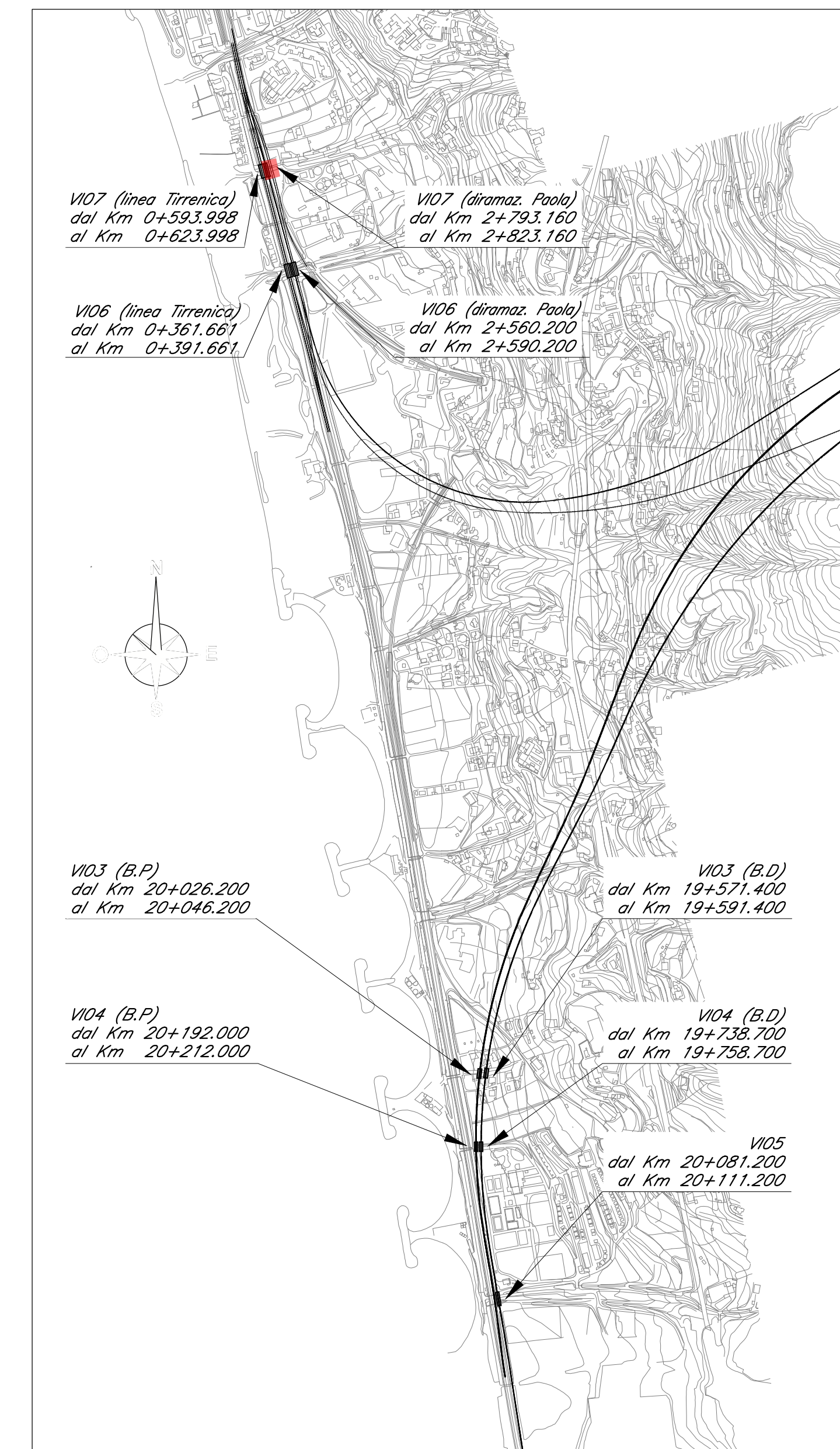
PIANTA FONDAZIONI
Scala 1:200



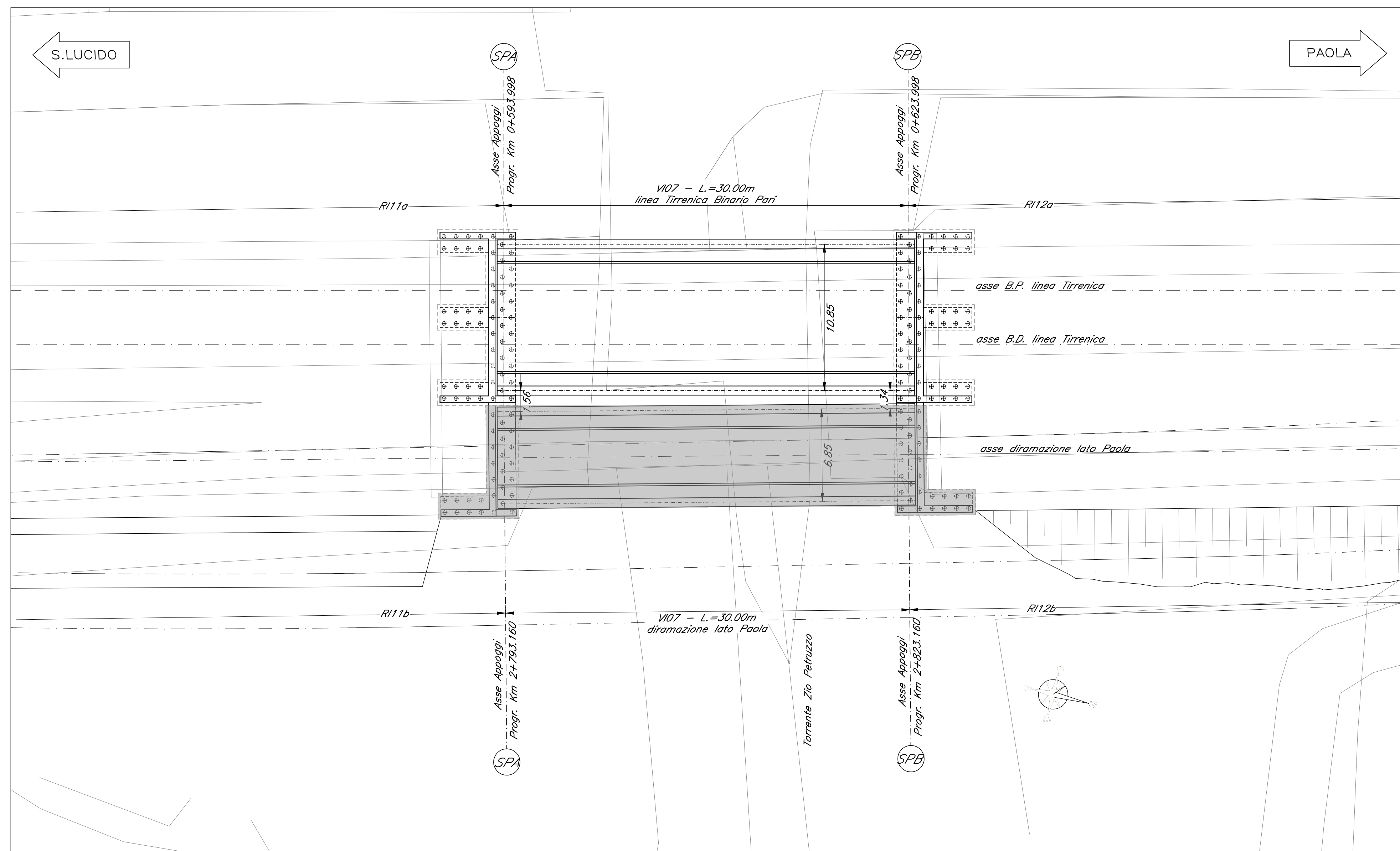
SEZIONE TRASVERSALE SPALLA TIPO
Scala 1:100



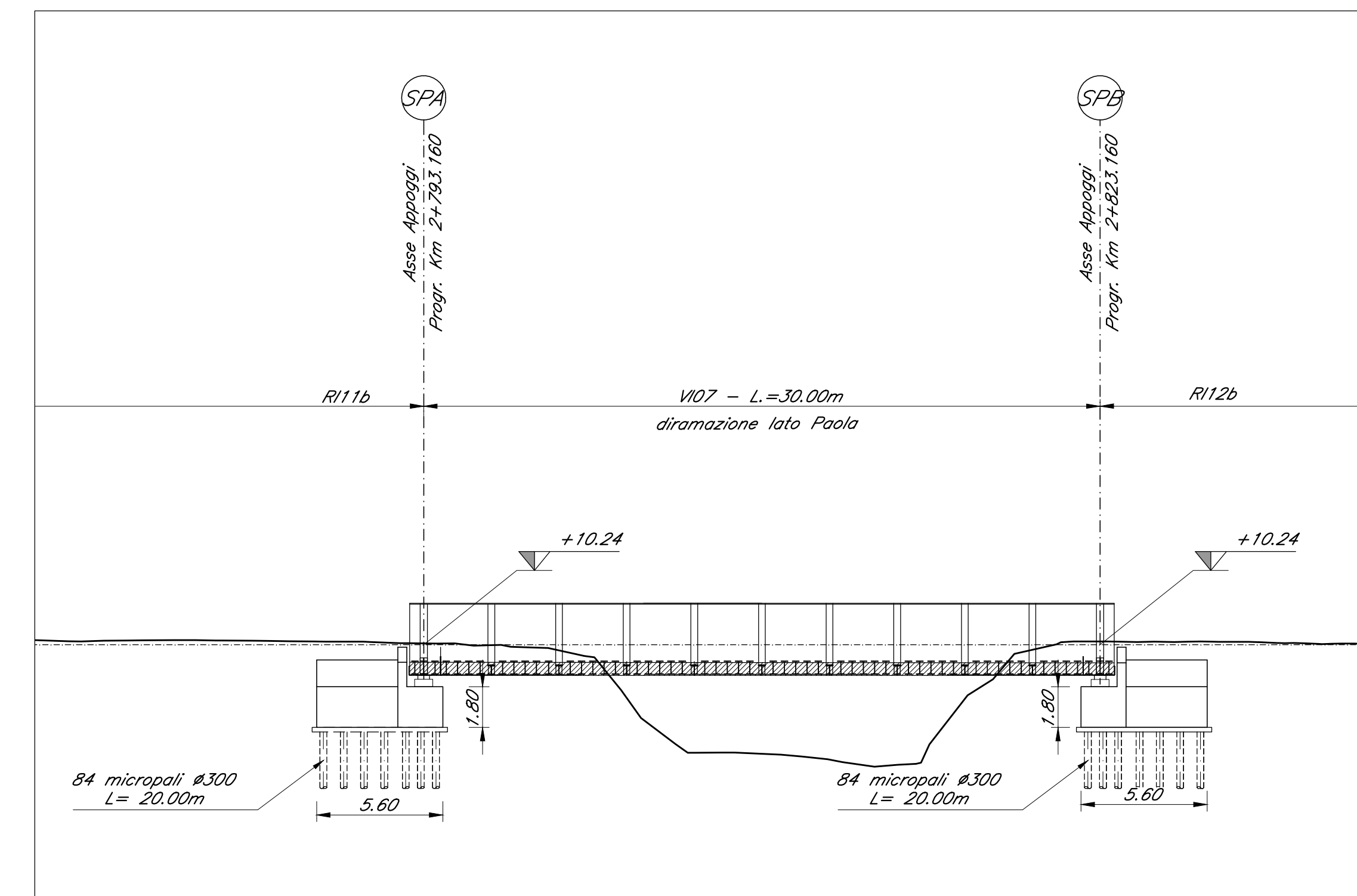
PIANTA CHIAVE



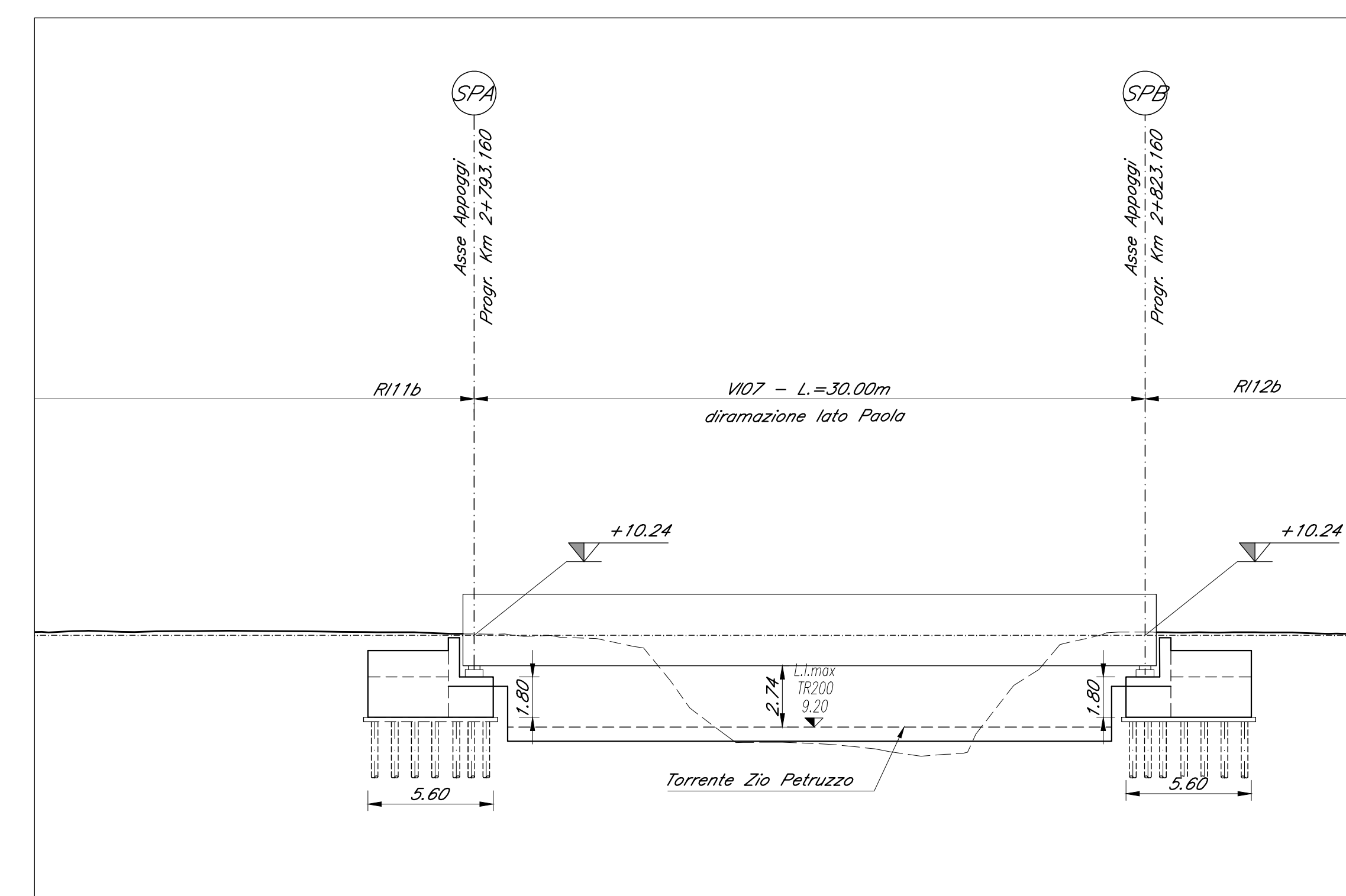
PIANTA IMPALCATO
Scala 1:200



SEZIONE LONGITUDINALE
Scala 1:200



PROSPETTO
Scala 1:200



NOTE:
Per la tabella materiali fare riferimento al documento "RC1C03R11T1V0000001"
Per le carpenterie di pile, spalle e opere provvisorie vedi elaborati specifici.

COMMITTENTE: **RFI** RETE FERROVIARIA ITALIANA GRUPPO FERROVIE DELLO STATO ITALIANE

PROGETTAZIONE: **ITALFERR** GRUPPO FERROVIE DELLO STATO ITALIANE

U.O. OPERE GEOTECNICHE

PROGETTO DI FATTIBILITA' TECNICA ED ECONOMICA

LINEA COSENZA - PAOLA / S. LUCIDO
NUOVA LINEA AV SALERNO - REGGIO CALABRIA
RADDOPPIO COSENZA - PAOLA / S.LUCIDO

VIADOTTI FERROVIARI
VI07 - Ponte su Torrente Zio Petruzzo
Pianta fondazioni, Pianta impalcato, sezioni e prospetto - Diramazione lato Paola

SCALA: 1:200

COMMESSA	LOTTO	FASE	ENTE	TIPO DOC.	OPERA/DISCIPLINA	PROGR.	REV.
RC1C	03	R	11	P9	V107A0	001	A

Rev.	Descrizione	Redatto	Data	Verificato	Data	Approvato	Data	Autorizzato Data
A	Emissione Caudice	G. Orlandi	10/09/2021	S. Longo	10/09/2021	L. Basso	10/09/2021	1. Basso 10/09/2021

File: RC1C03R11P9V107A0001A.DWG