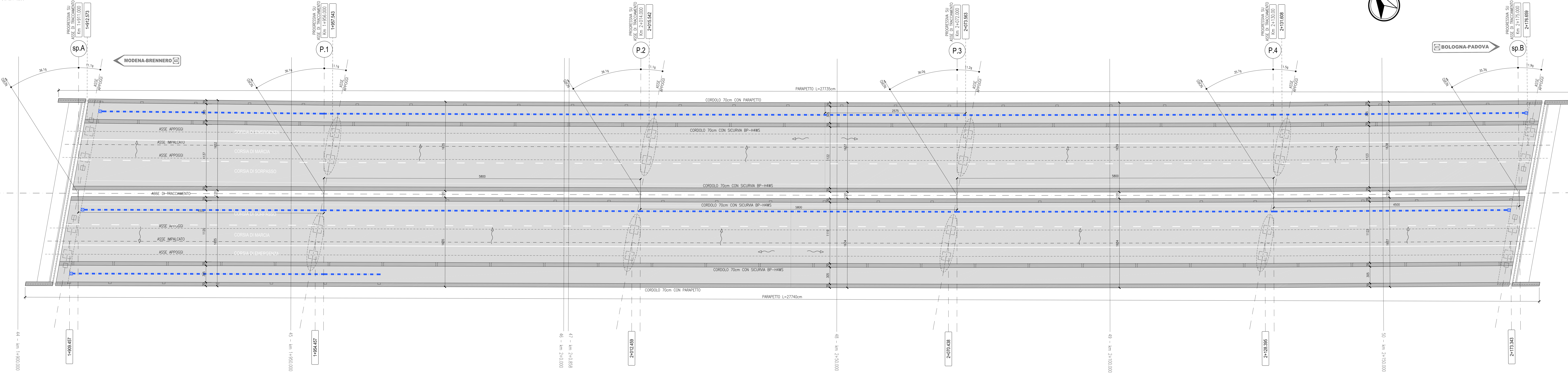
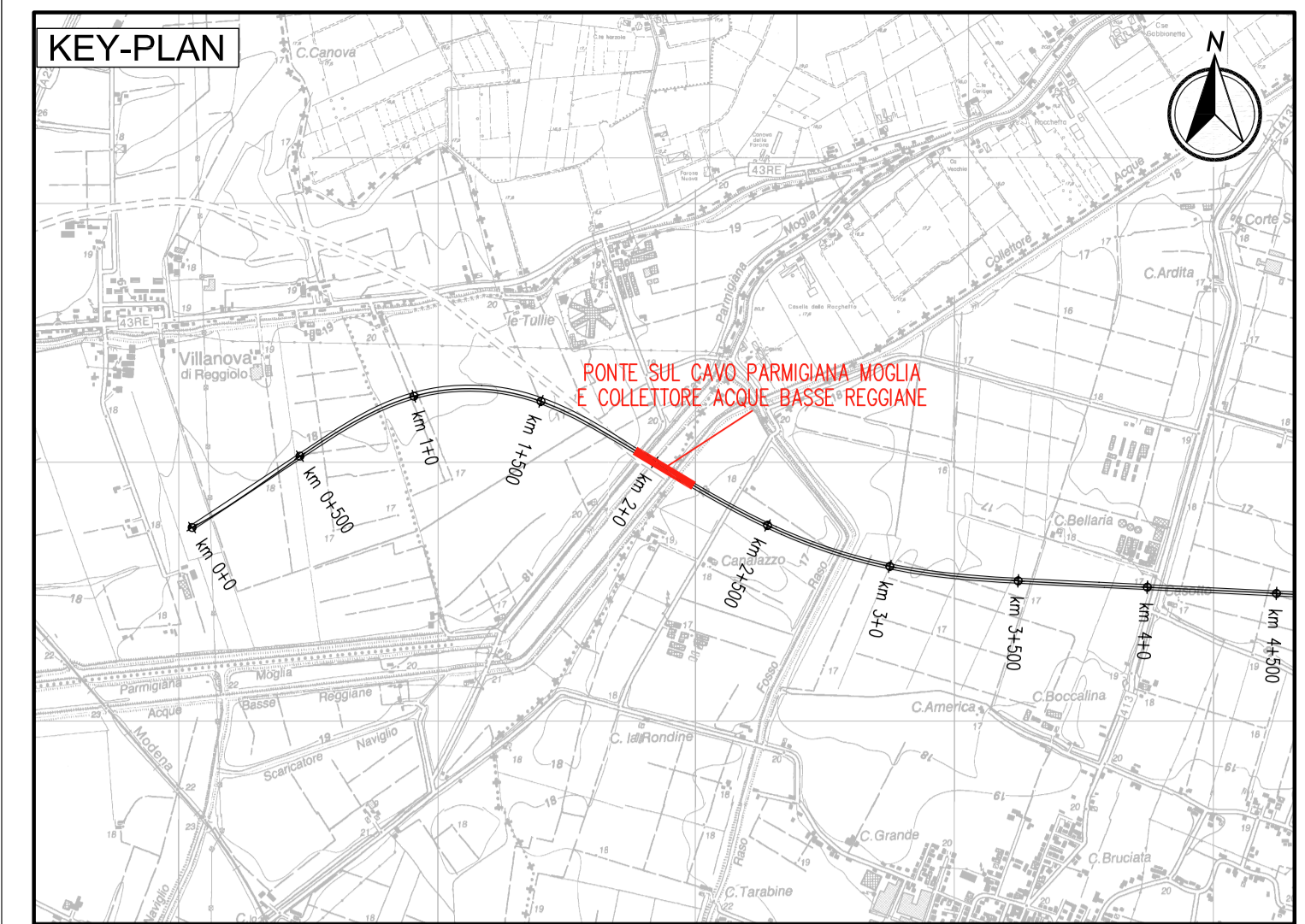
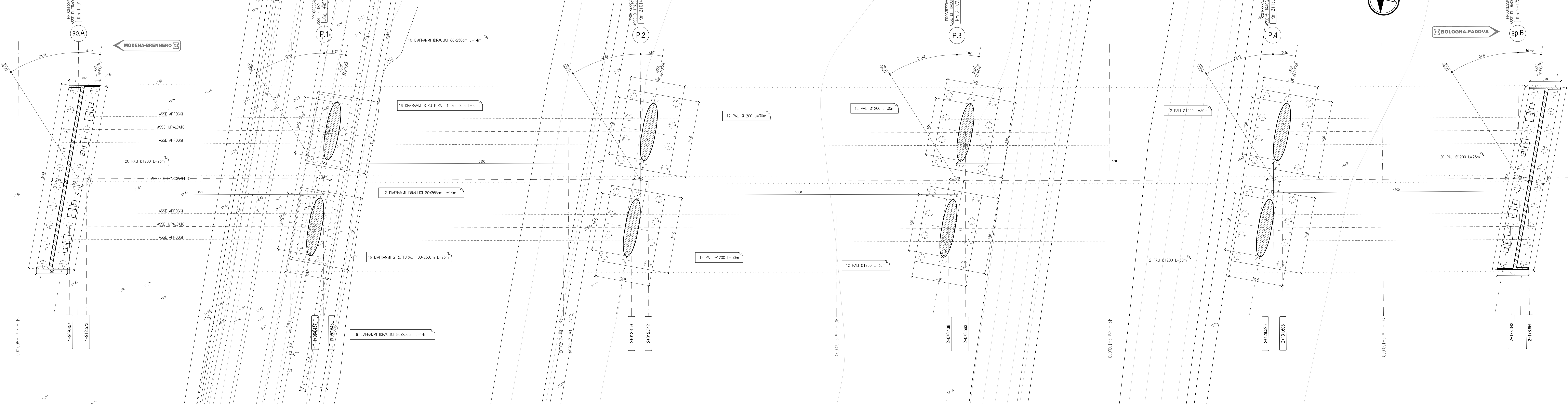


PIANTA IMPALCATO  
CARPENTERIA  
SCALA 1:200



PIANTA FONDAZIONI  
CARPENTERIA  
SCALA 1:200



**LEGENDA**

- NORD GEOGRAFICO
- CANALE DI RACCOLTA DELLE ACQUE 500x300mm
- PENDENZA
- CADITOIA
- SCARICO TIPO 1 (Vedi tav. PD\_0\_A00\_A0000\_0\_CM\_TP\_08)

**ELABORATI DI RIFERIMENTO**  
 PD\_0\_A02\_AP001\_0\_CM\_RG\_01 RELAZIONE ILLUSTRATIVA  
 PD\_0\_A02\_AP001\_0\_CM\_RC\_01 RELAZIONE DI CALCOLO

**CARATTERISTICHE DEI MATERIALI**  
 PD\_0\_0000\_0000\_0\_GE\_TB\_01 TABELLA MATERIALI E CLASSI DI ESPOSIZIONE CALCESTRUZZO  
 PD\_0\_0000\_0000\_0\_GE\_KT\_02 VITA UTILE E CLASSI D'USO DELLE OPERE

**NOTE**  
 LE MISURE SONO RIPERTE ALL'ASSE DI TRACCIAMENTO  
 LE QUOTE SONO ESPRESSE IN CM (SALVO OVE DIVERSAMENTE INDICATO)  
 GLI ANGOLI SONO ESPRESSE IN GRADI CENTESIMALI

**REGIONE EMILIA-ROMAGNA** **ARC**  
**AUTOSTRADA REGIONALE CISPADANA**  
 DAL CASELLO DI REGGIOLO-ROLO SULLA A22  
 AL CASELLO DI FERRARA SUD SULLA A13  
 CODICE C.U.P. E8180000000009

**PROGETTO DEFINITIVO**

**ASSE AUTOSTRADALE (COMPRESIVO DEGLI INTERVENTI LOCALI DI COLLEGAMENTO VIARIO AL SISTEMA AUTOSTRADALE)**  
 OPERE STRUTTURALI  
 OPERE D'ARTE MAIORI - PONTI  
 AP001 - PONTE SUL CAVO PARMIGIANA-MOGIOLA E COLLETTORE ACQUE BASSE REGGIANE  
 PIANTE IMPALCATO E PIANTE FONDAZIONI

**IL PROGETTISTA**  
 Ing. Antonello Mazzuola  
 Albo Ing. Bologna n° 3225 A  
 Ing. Giuseppe Gaudenzi  
 Albo Ing. Ferrara n° 700 A

**RESPONSABILE INTEGRAZIONE PRESTAZIONI SPECIALISTICHE**  
 Ing. Emilio Sola  
 Albo Ing. Reggio Emilia n° 945

**IL CONCESSIONARIO**  
 Azienda Regionale Caspadiana S.p.A.  
 Presidente: Giuseppe Ferrero

**REVISIONE**  
 A. Fagnocchi, G. Gaudenzi, E. Sola S.r.l.

**IDENTIFICAZIONE ELABORATO**  
 2332 PD 0 A02 AP001 0 CM RG 01

**DATA** 17.04.2012 **EMMISSIONE** **SCALA** 1:200 **DATA** 17.04.2012 **EMMISSIONE** **SCALA** 1:200