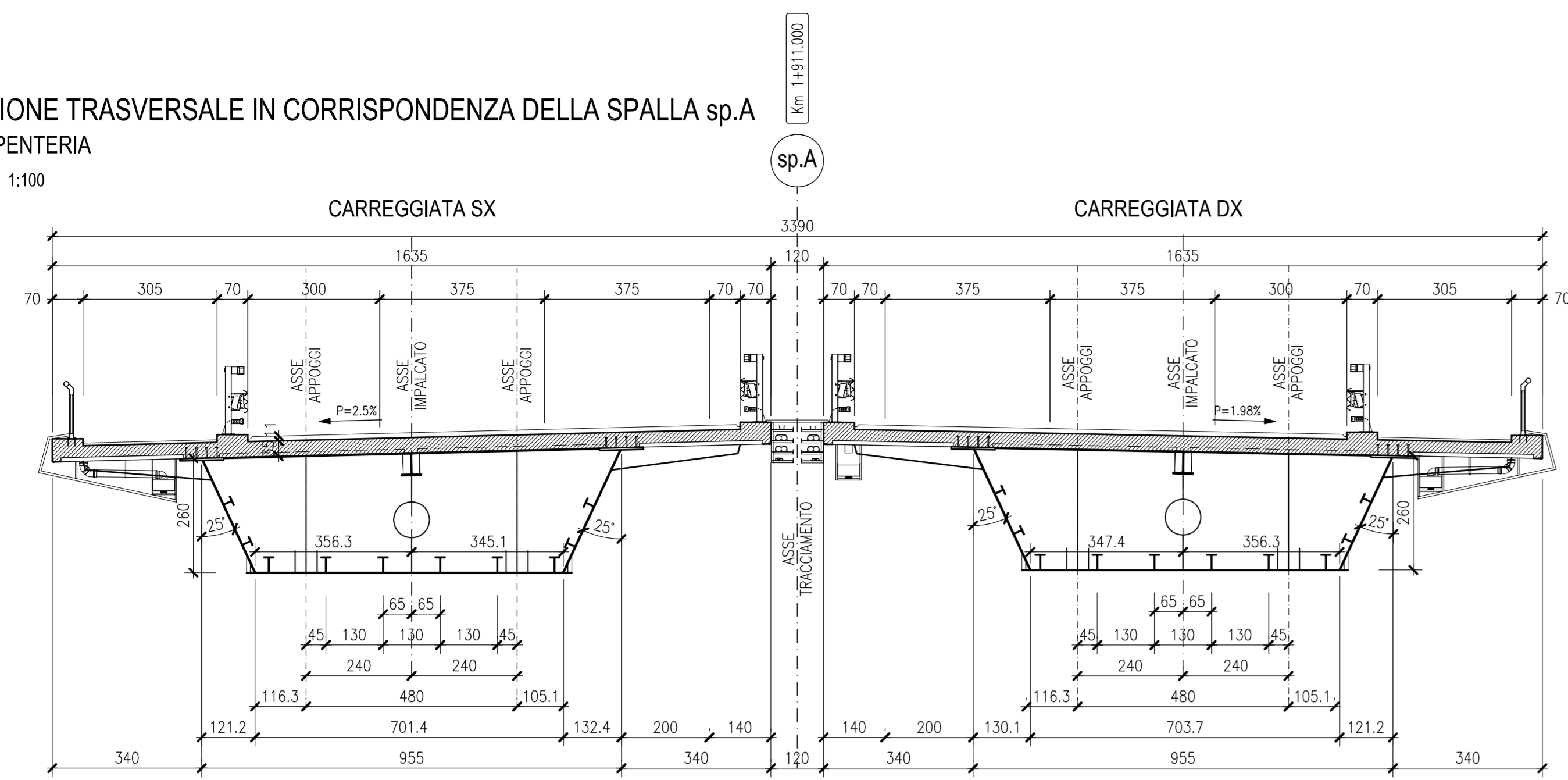


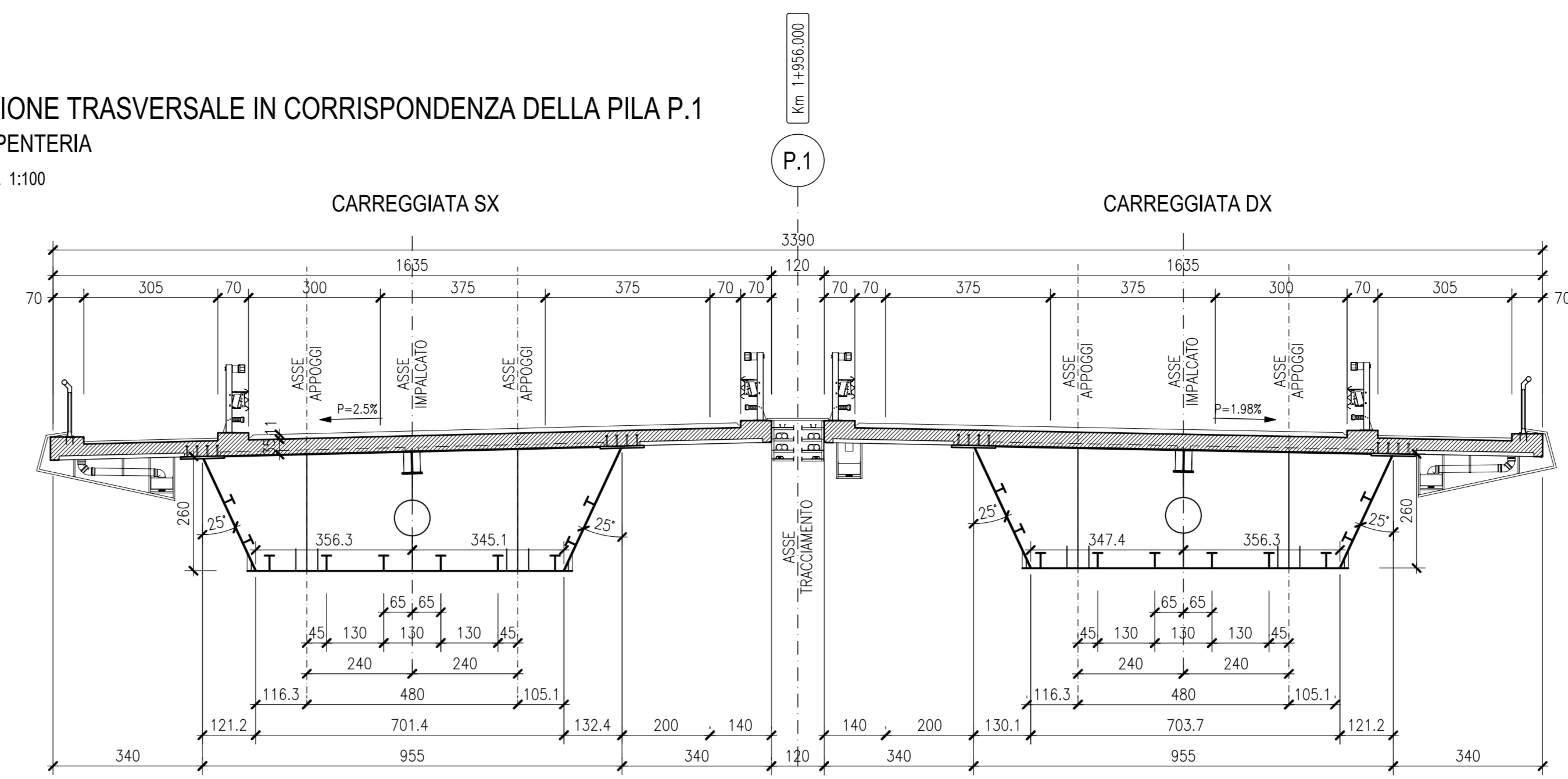
SEZIONE TRASVERSALE IN CORRISPONDENZA DELLA SPALLA sp.A  
CARPENTERIA

SCALA 1:100



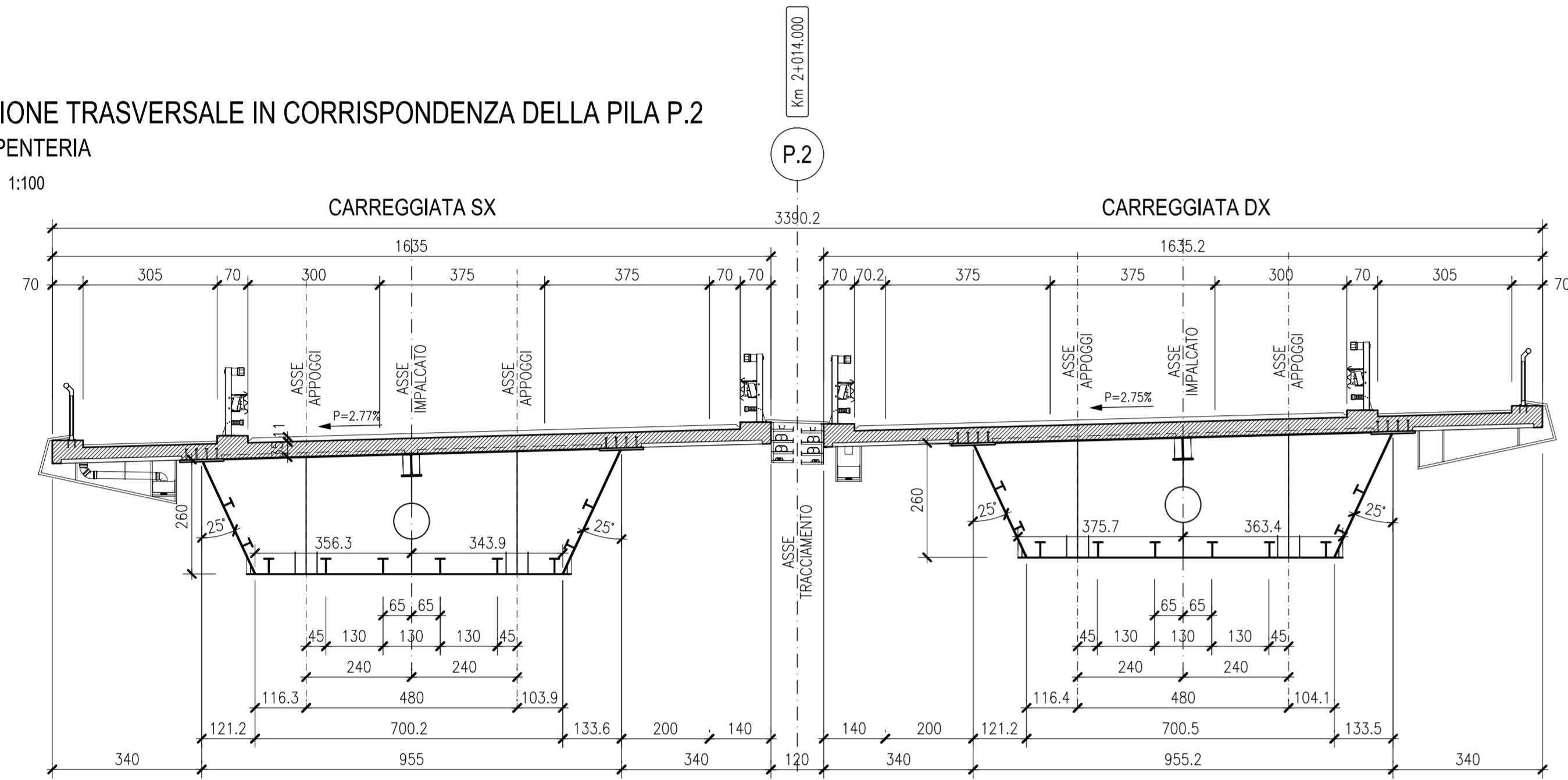
SEZIONE TRASVERSALE IN CORRISPONDENZA DELLA PILA P.1  
CARPENTERIA

SCALA 1:100



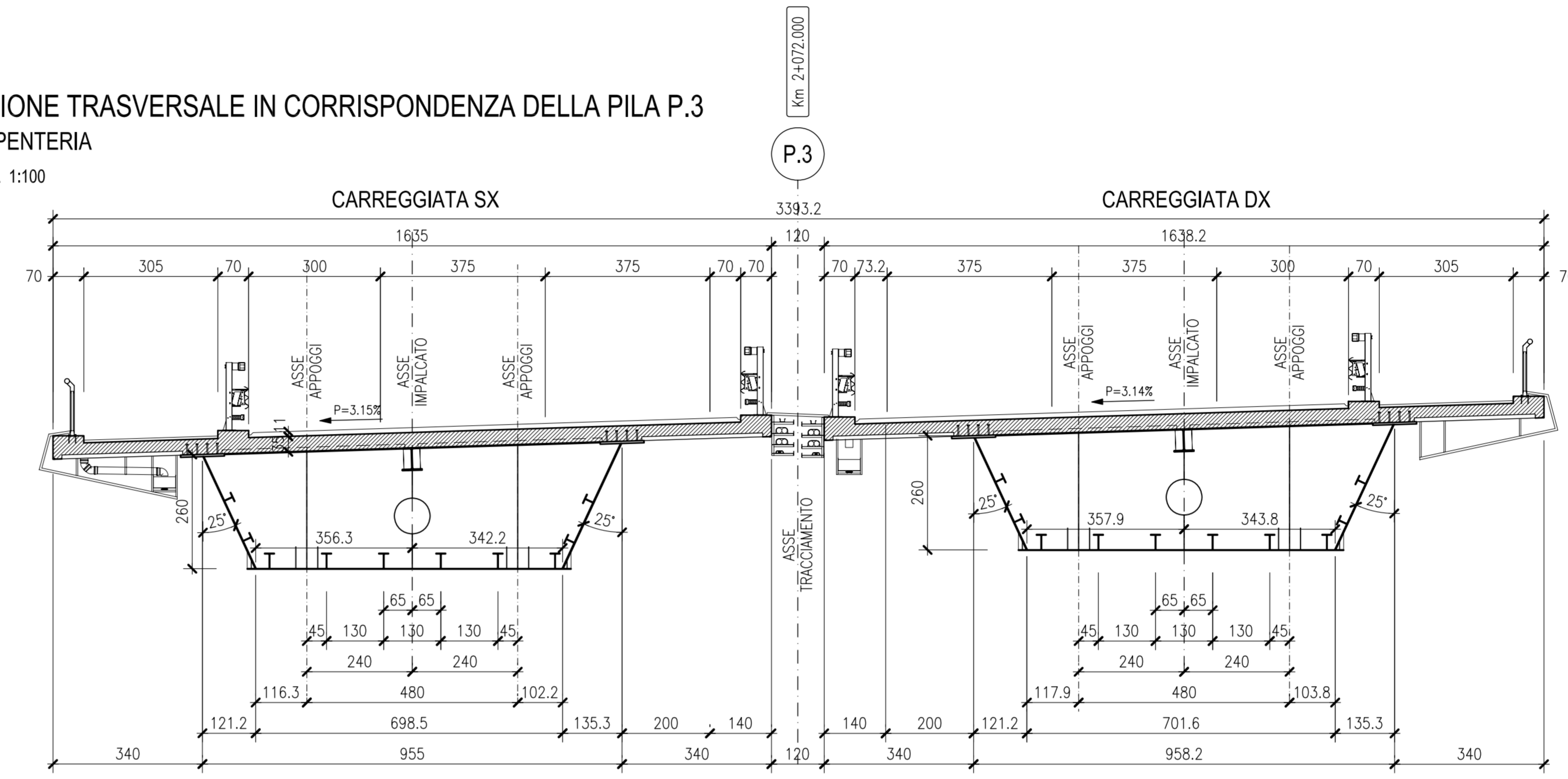
SEZIONE TRASVERSALE IN CORRISPONDENZA DELLA PILA P.2  
CARPENTERIA

SCALA 1:100



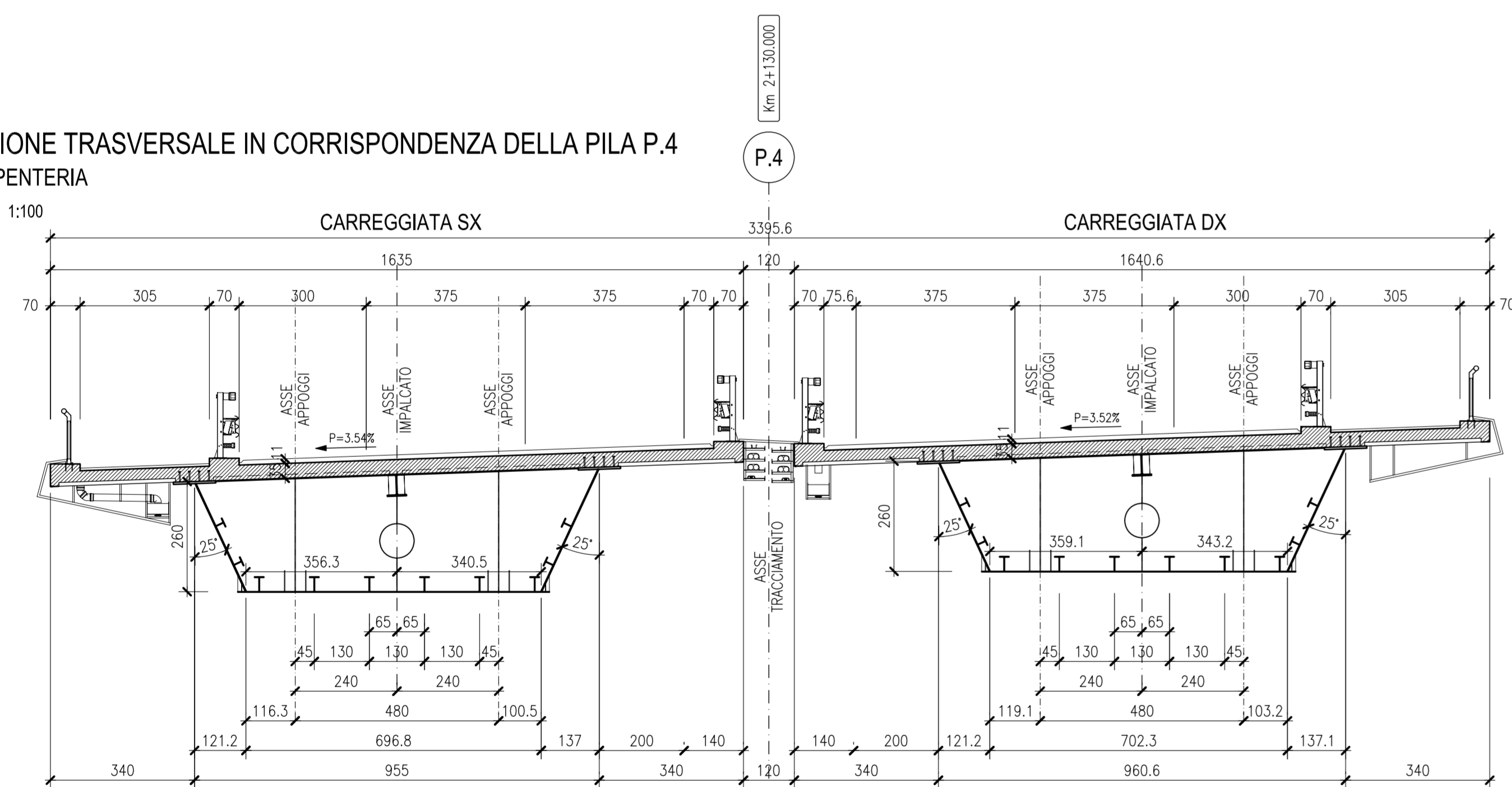
SEZIONE TRASVERSALE IN CORRISPONDENZA DELLA PILA P.3  
CARPENTERIA

SCALA 1:100



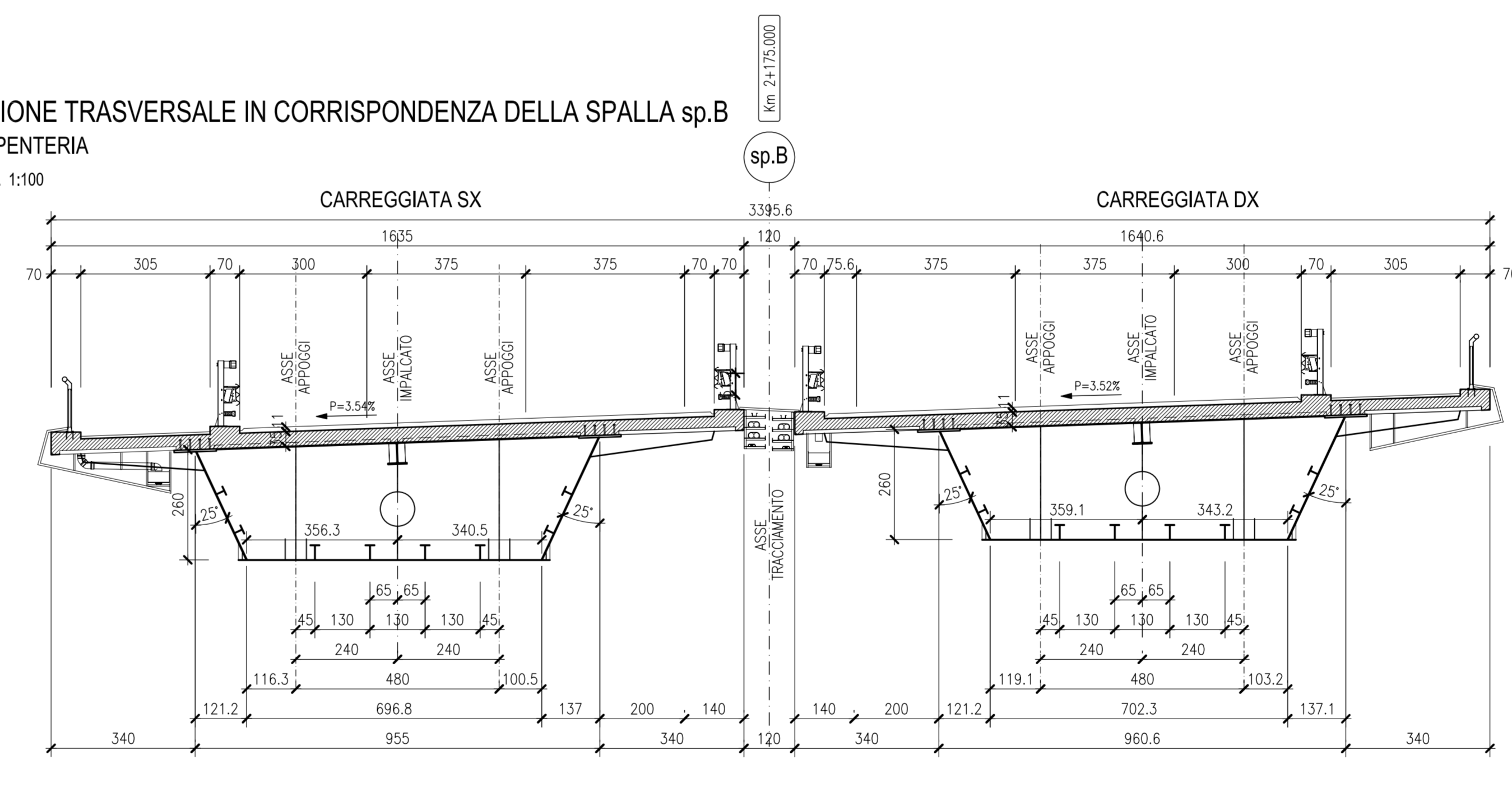
SEZIONE TRASVERSALE IN CORRISPONDENZA DELLA PILA P.4  
CARPENTERIA

SCALA 1:100



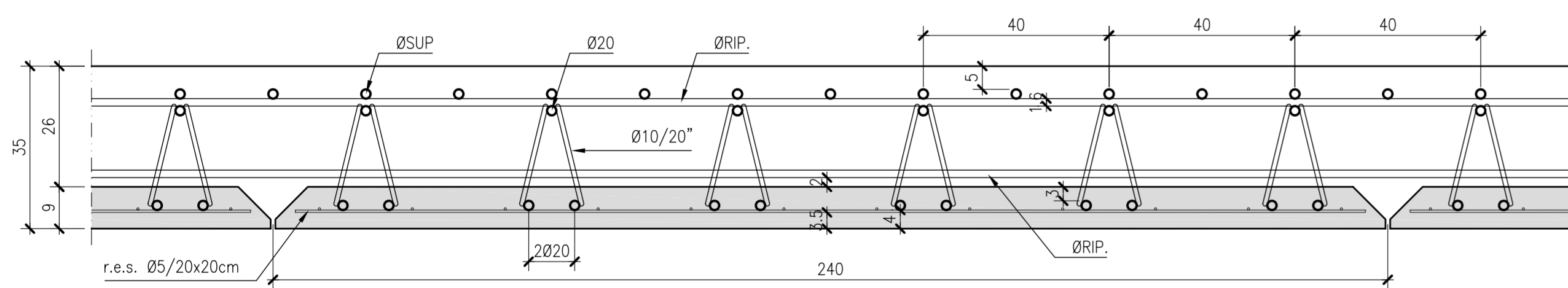
SEZIONE TRASVERSALE IN CORRISPONDENZA DELLA SPALLA sp.B  
CARPENTERIA

SCALA 1:100



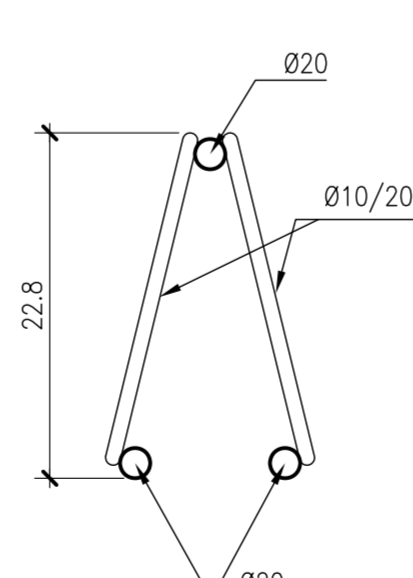
PREDALLES  
SEZIONE LONGITUDINALE

SCALA 1:10



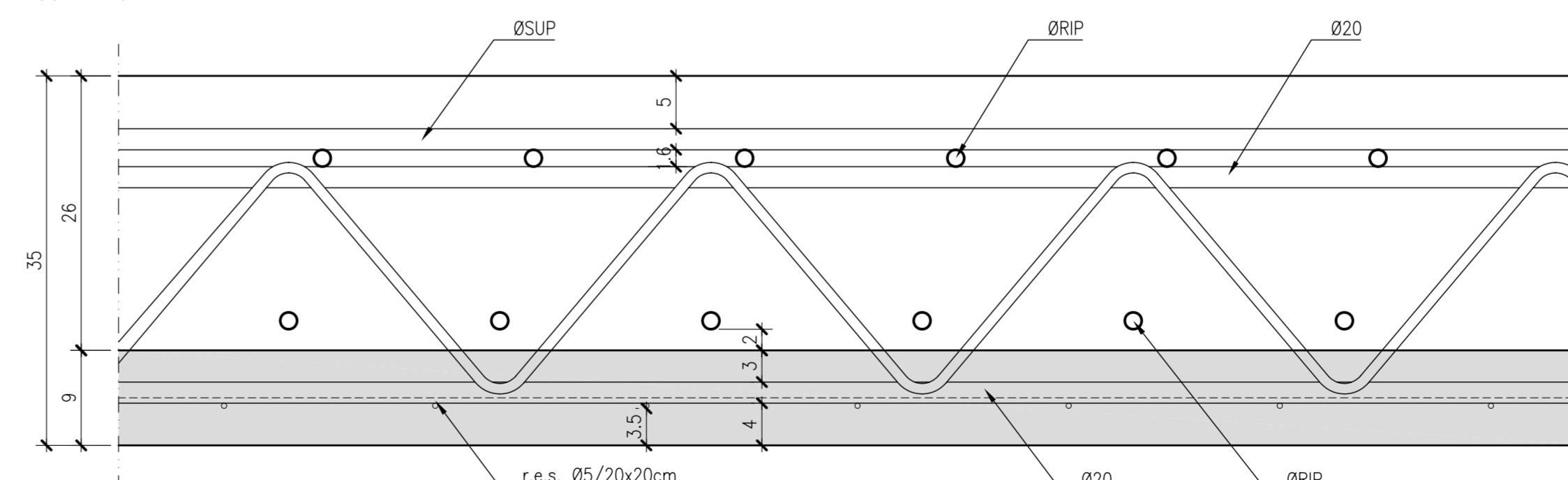
PREDALLES  
DETTAGLIO TRALICCIO

SCALA 1:5



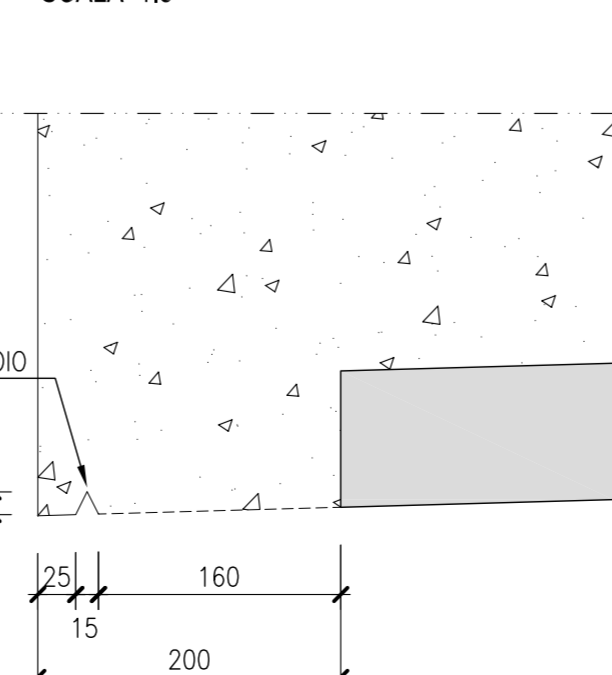
PREDALLES  
SEZIONE TRASVERSALE TIPICA

SCALA 1:5



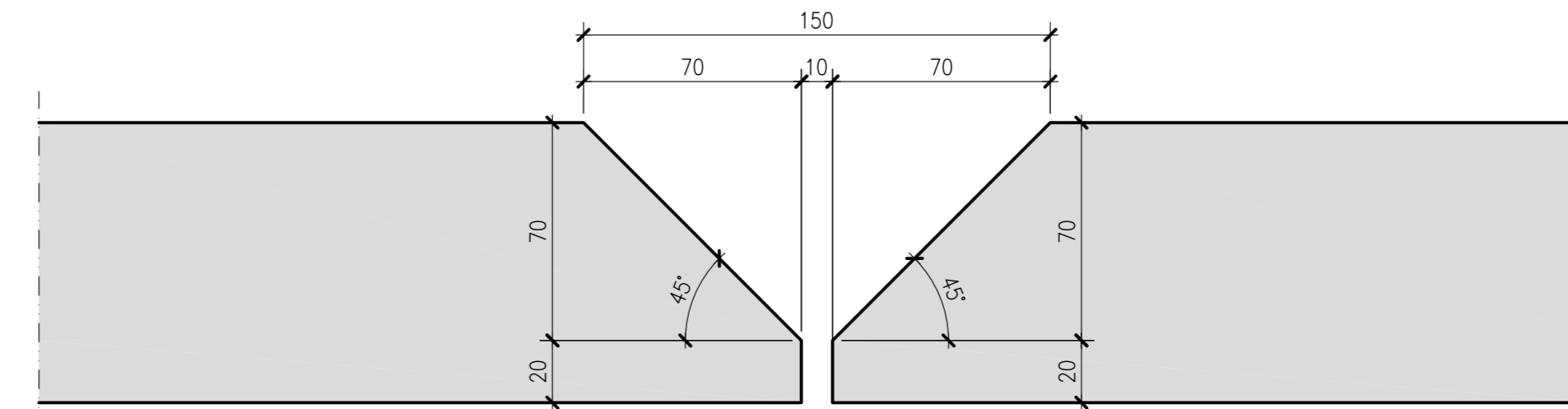
PREDALLES  
DETTAGLIO GOCCIOLATOIO LATERALE

SCALA 1:5



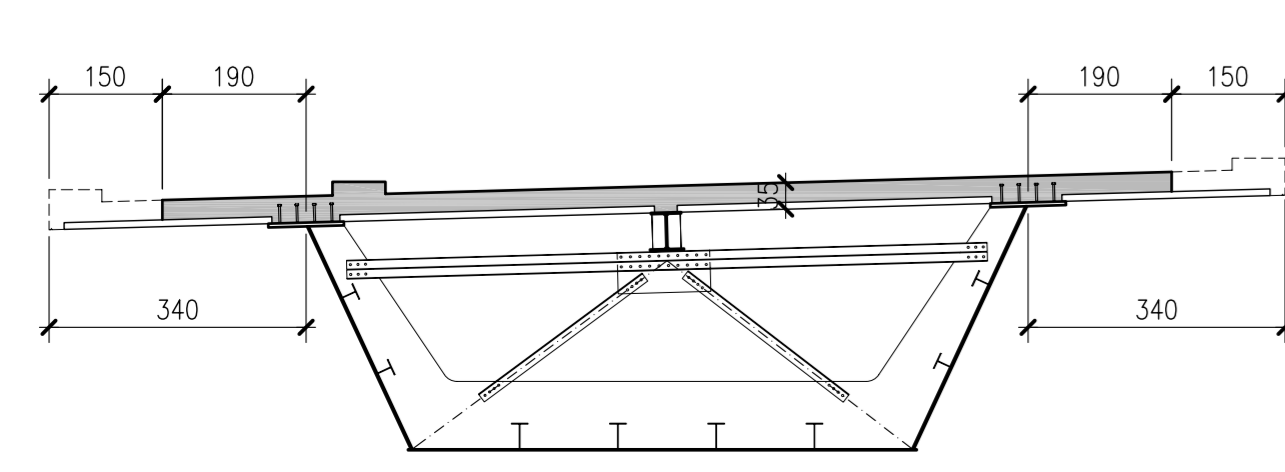
PREDALLES  
PARTICOLARE GIUNZIONE

SCALA 1:2



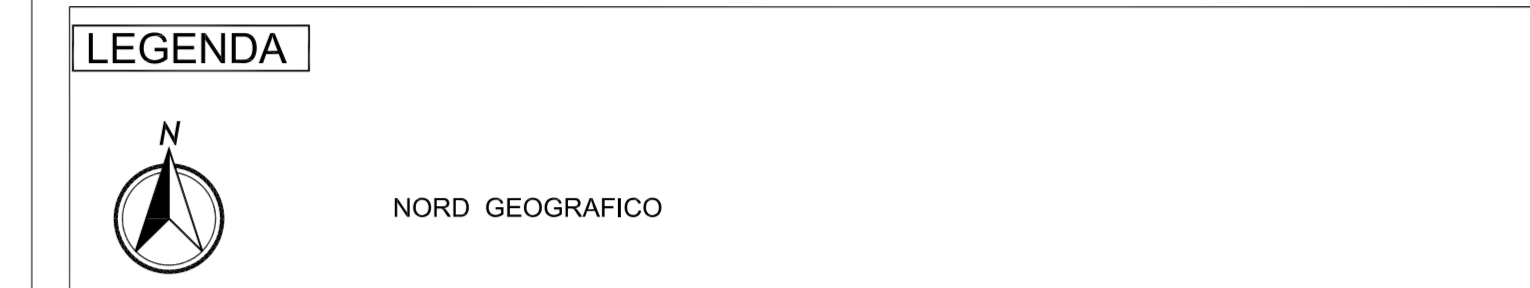
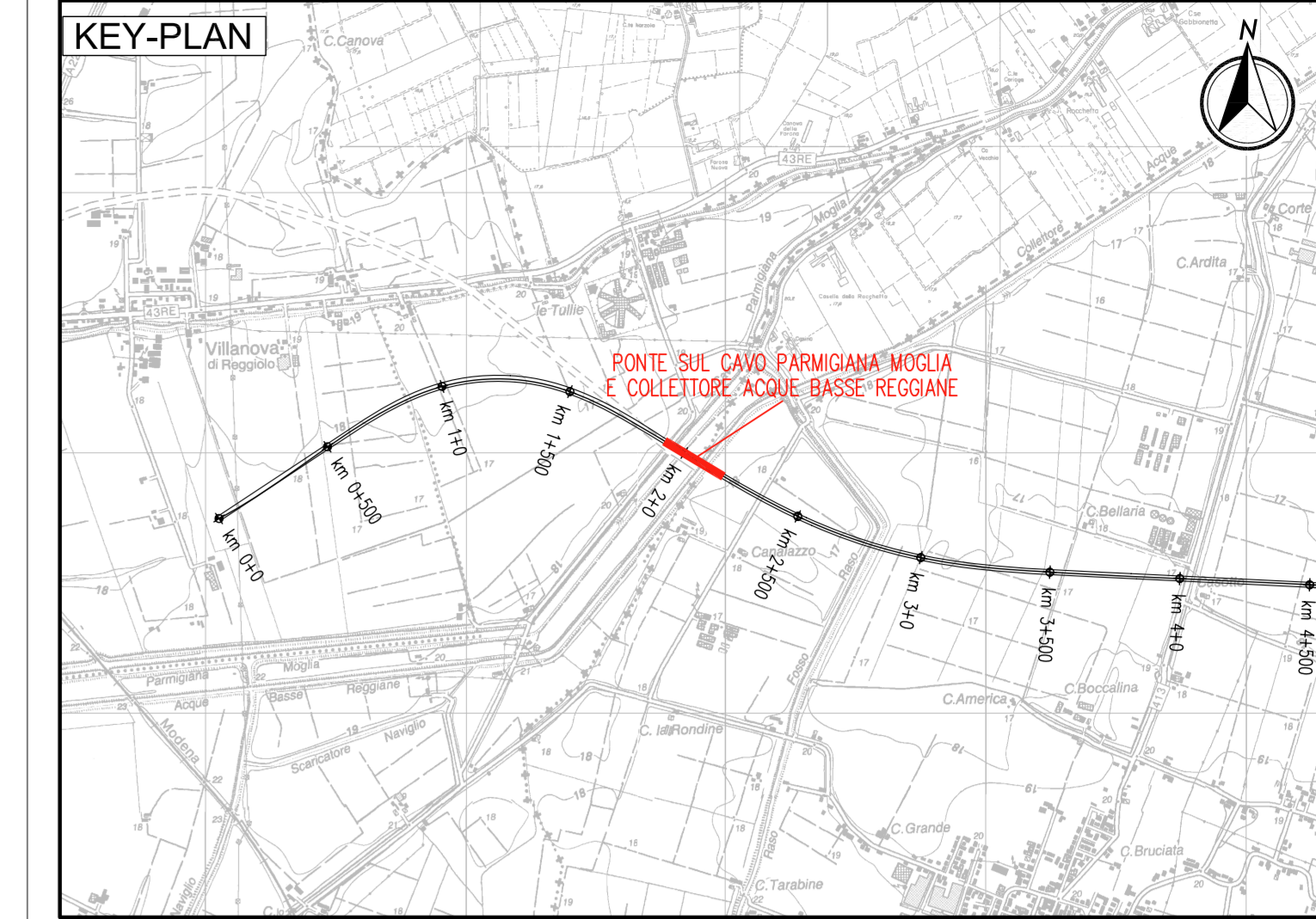
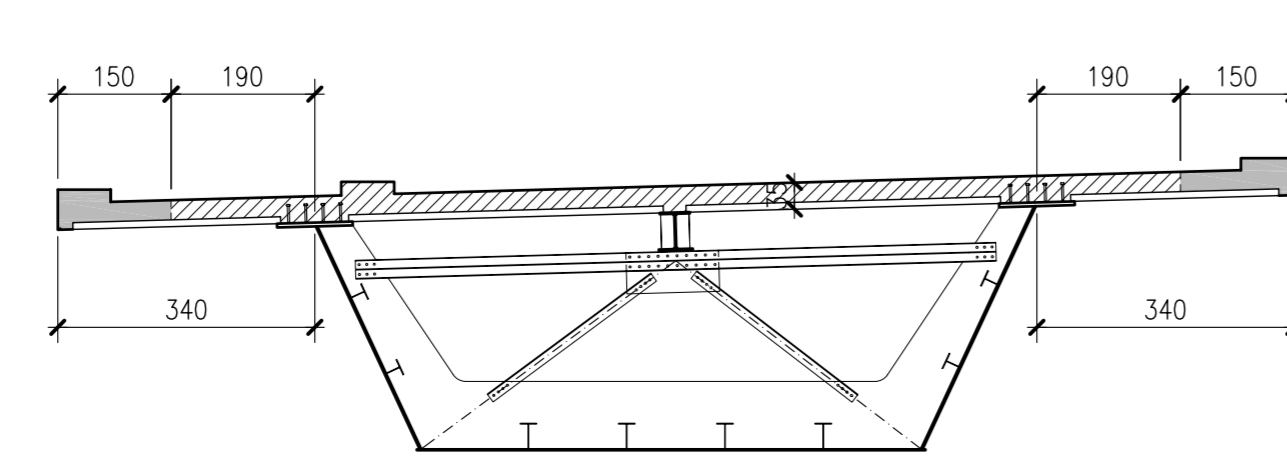
GETTO SOLETTA - FASE 1

SCALA 1:100



GETTO SOLETTA - FASE 2

SCALA 1:100



ELABORATI DI RIFERIMENTO  
PD\_0\_A02\_APO01\_0\_OM\_RG\_01 RELAZIONE ILLUSTRATIVA  
PD\_0\_A02\_APO01\_0\_OM\_RC\_01 RELAZIONE DI CALCOLO

CARATTERISTICHE DEI MATERIALI  
PD\_0\_0000\_0000\_0\_GE\_TB\_01 TABELLA MATERIALI E CLASSI DI ESPOSIZIONE CALCESTRUZZO  
PD\_0\_0000\_0000\_0\_GE\_KT\_02 VITA UTILE E CLASSI D'USO DELLE OPERE

NOTE  
LE MISURE SONO RIFERITE ALL'ASSE DI TRACCIAMENTO  
LE QUOTE SONO ESPRESSE IN CM (SALVO OVE DIVERSAMENTE INDICATO)  
GLI ANGOLI SONO ESPRESSE IN GRADI CENTESIMALI

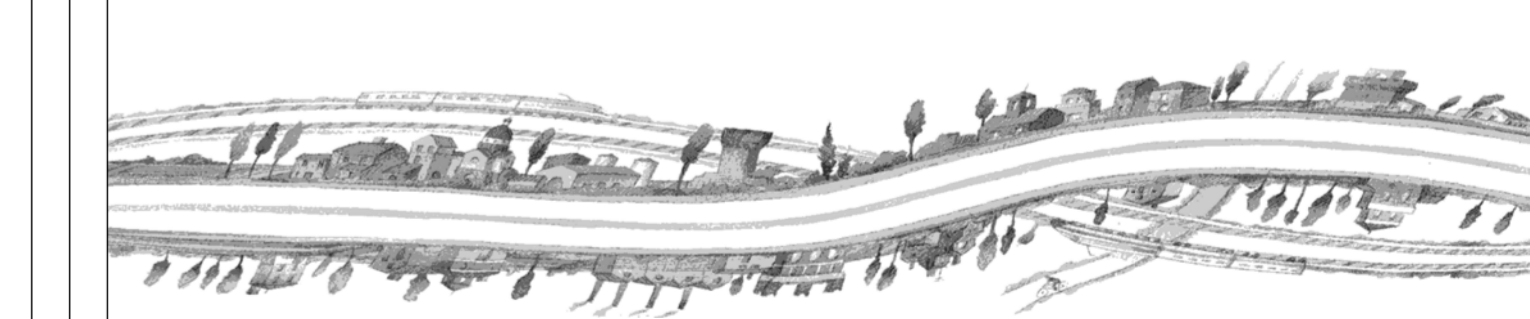
IL CONCESSIONARIO  
**ARC** AUTOSTRADA REGIONALE CISPADANA

IL CONCESSIONARIO  
**Regione Emilia-Romagna**

**AUTOSTRADA REGIONALE CISPADANA DAL CASELLO DI REGGIOLO-ROLO SULLA A22 AL CASELLO DI FERRARA SULLA A13**  
CODICE C.U.P. E81808000600009

**PROGETTO DEFINITIVO**

ASSE AUTOSTRADALE (COMPRESIVO DEGLI INTERVENTI LOCALI DI COLLEGAMENTO VIARIO AL SISTEMA AUTOSTRADALE)  
OPERE STRUTTURALI  
APO01 - PONTE SUL CAVO PARMIGIANA-MOGLIA E COLLETORE ACQUE BASSE REGGIANE  
SEZIONI TRASVERSALI E PREDALLES



IL PROGETTISTA  
Ing. Antonio Mezzalana  
Albo Ing. Bologna n° 5225 A  
*Antonio Mezzalana*

RESPONSABILE INTEGRAZIONE PRESTAZIONI SPECIALISTICHE  
Ing. Emilio Sali  
Albo Ing. Reggio Emilia n° 945  
*Emilio Sali*

IL CONCESSIONARIO  
Autosole Regionale  
Cispadana S.p.A.  
A. Fagnocchi  
G. Guadagnini  
E. Salsi  
*Fagnocchi*

G									
F									
E									
D									
C									
B									
A	17/04/2012	EMISSIONE							
REV.	DATA	DESCRIZIONE							
IDENTIFICAZIONE ELABORATO			A. Fagnocchi G. Guadagnini E. Salsi						
NUM. PROSP.	FILE	LEVO	QUOTI	CODICE STRADA REG.	DATA STRADA	MESSO	OPER. SOSTRUTTORE	PROGETTATO	REV.
23334	PD	0	A02	A13021	0	OM	P2	03	A
MAGGIO 2012									SCALA 1:5-10-100