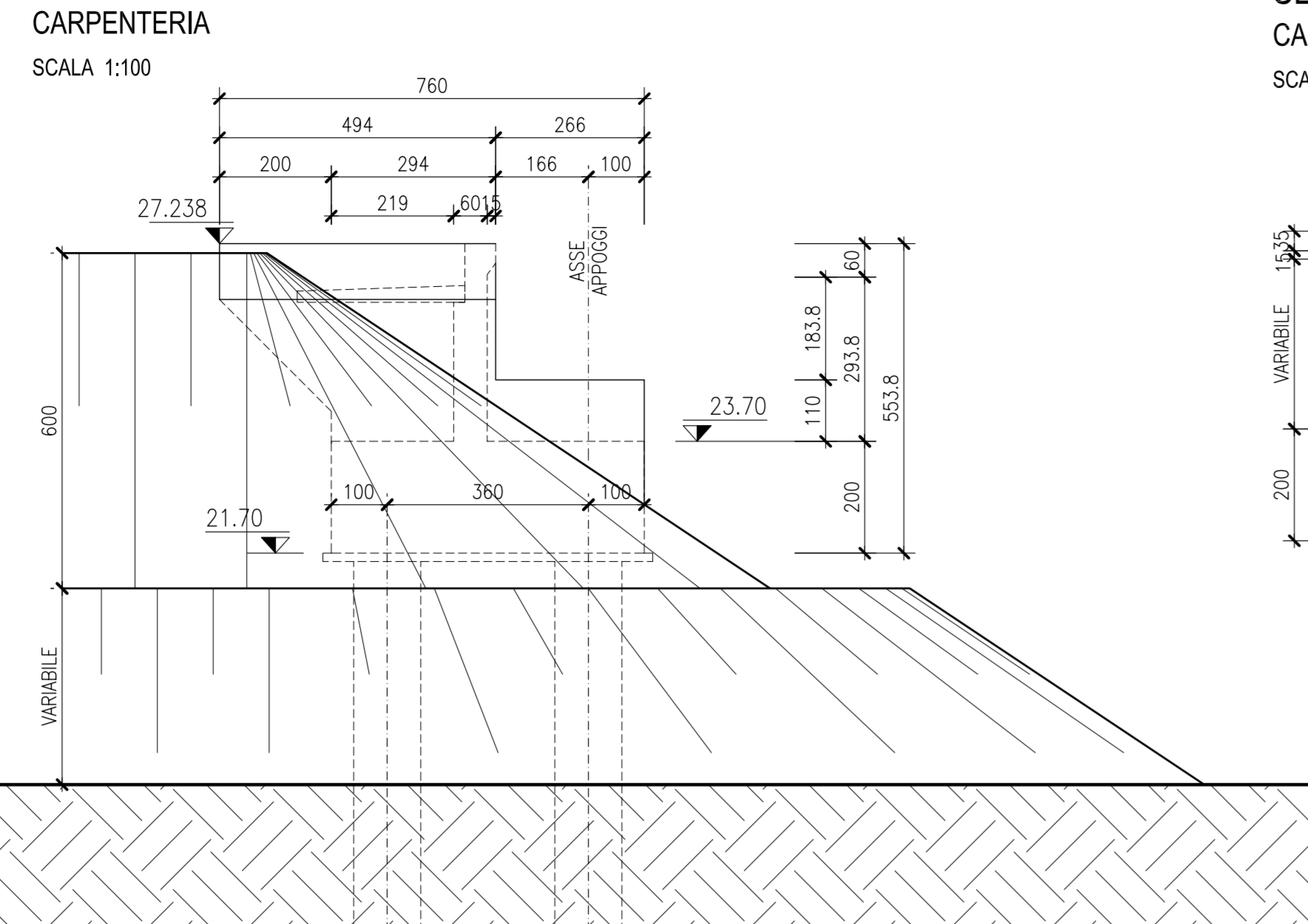
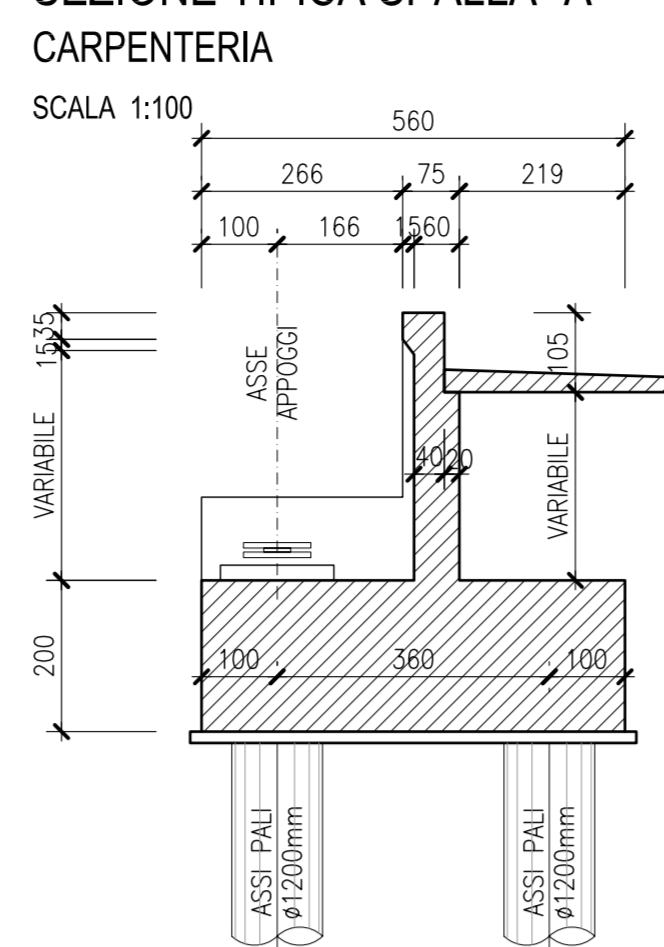


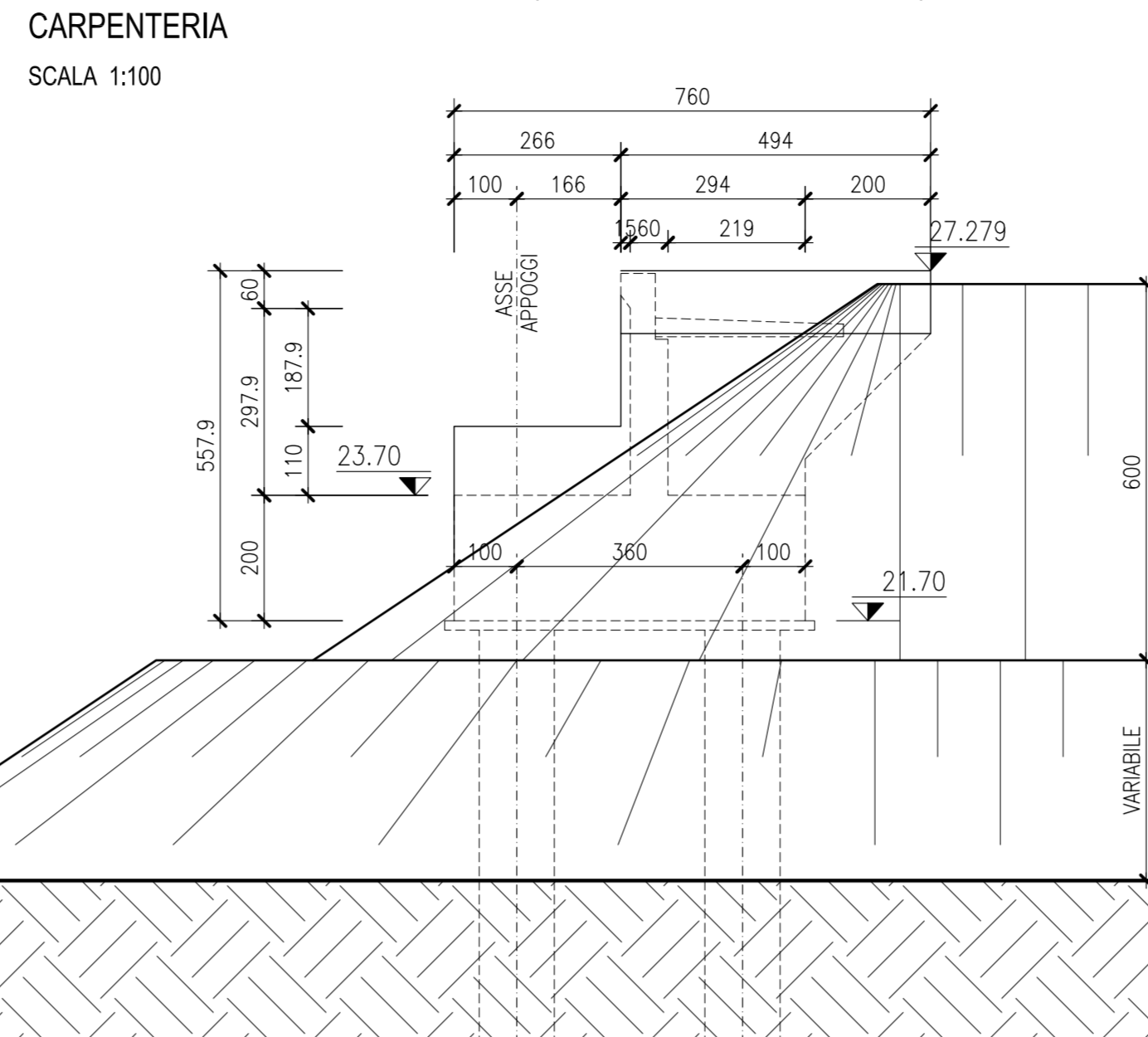
VISTA LATERALE SPALLA "A" (IMPALCATO DESTRO)
CARPENTERIA



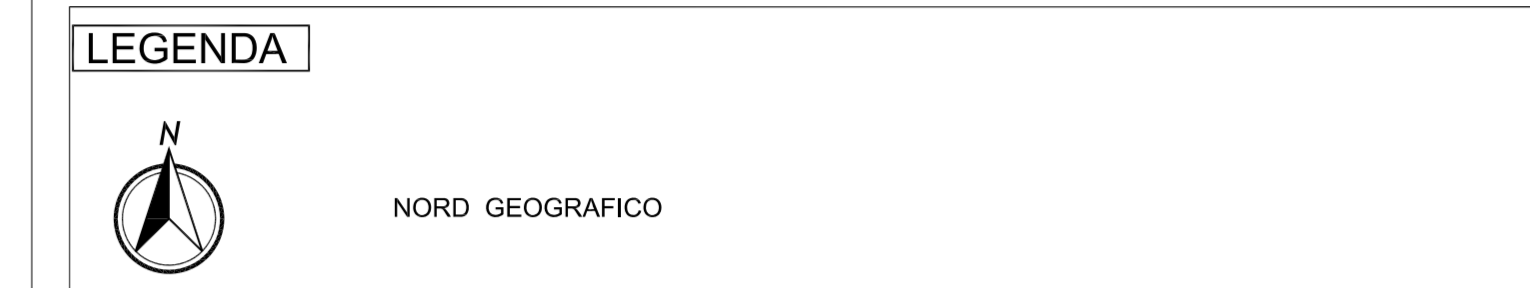
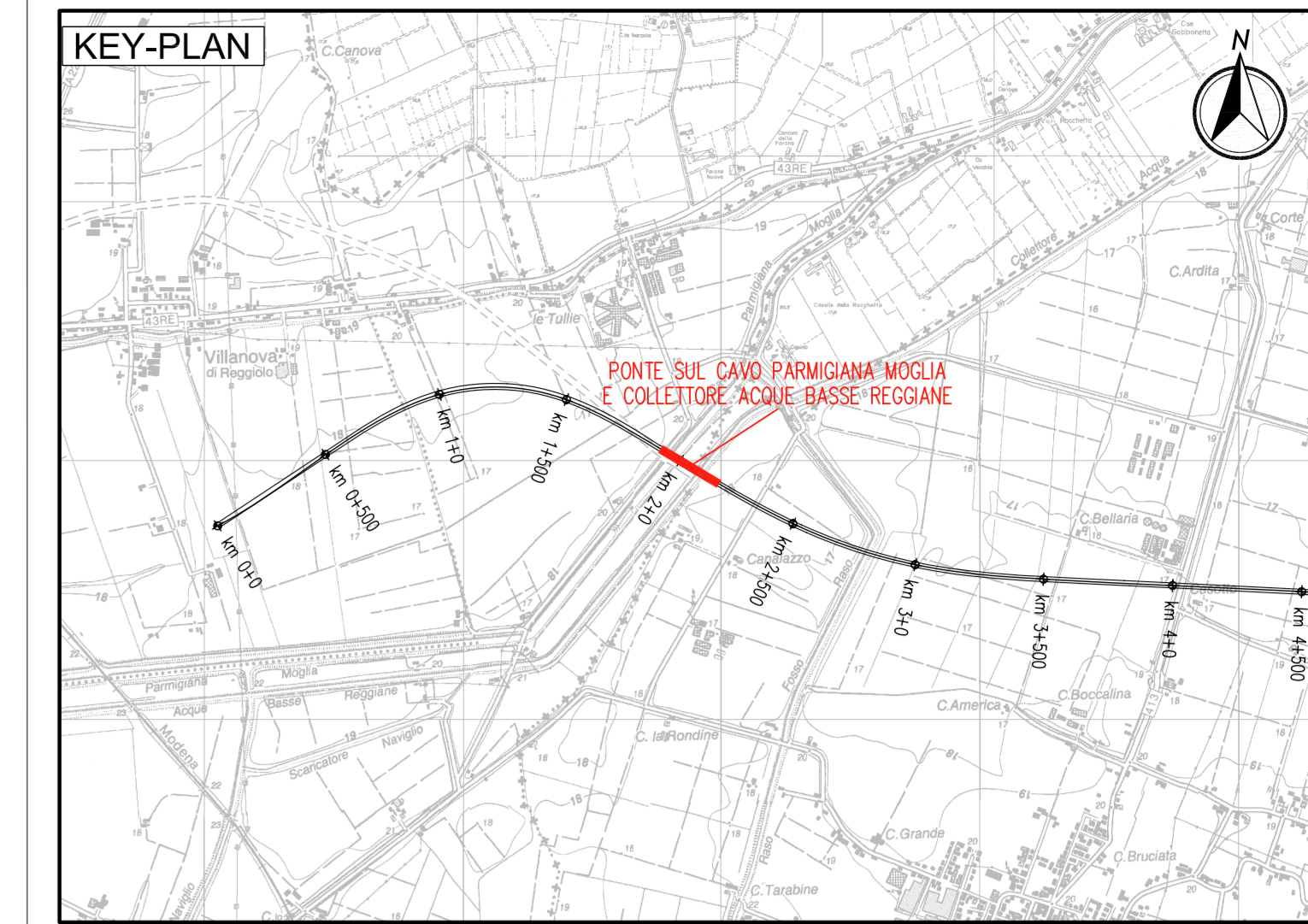
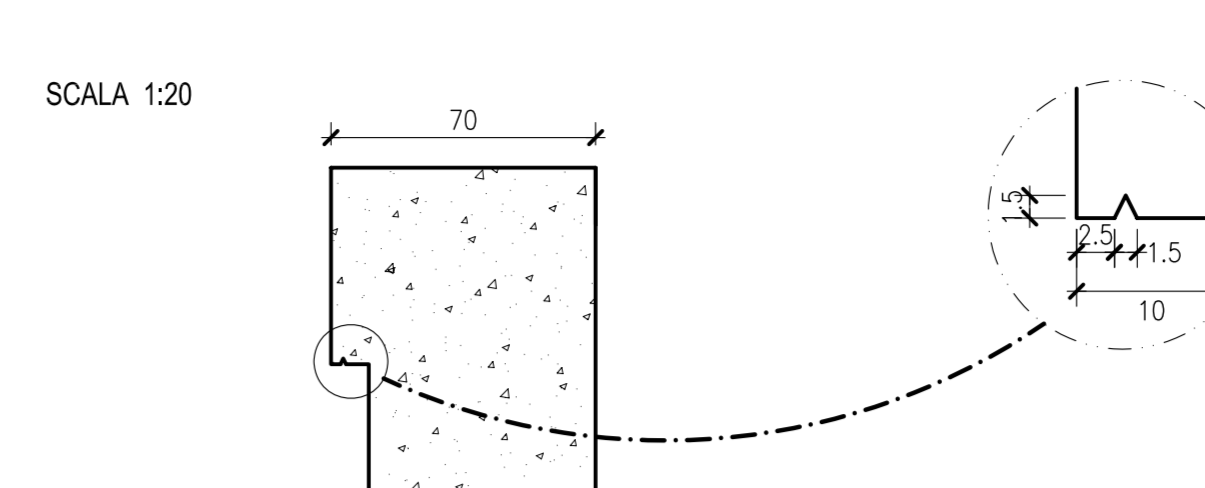
SEZIONE TIPICA SPALLA "A"
CARPENTERIA



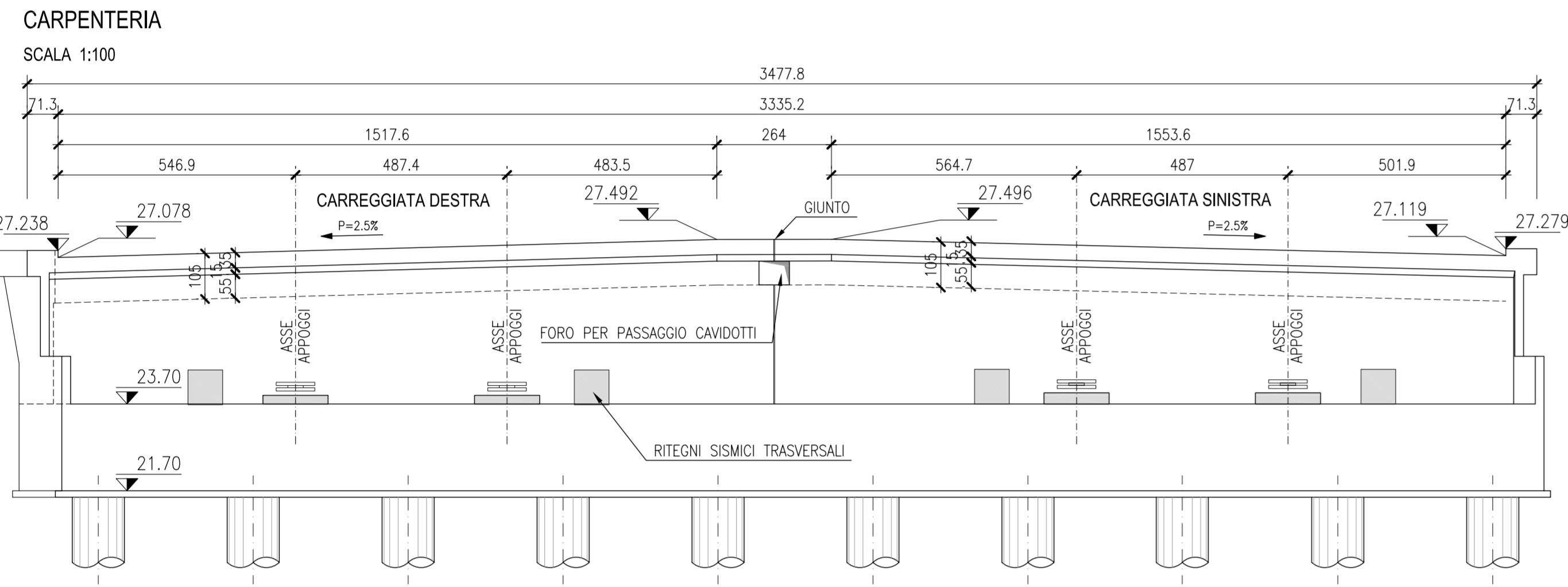
VISTA LATERALE SPALLA "A" (IMPALCATO SINISTRO)
CARPENTERIA



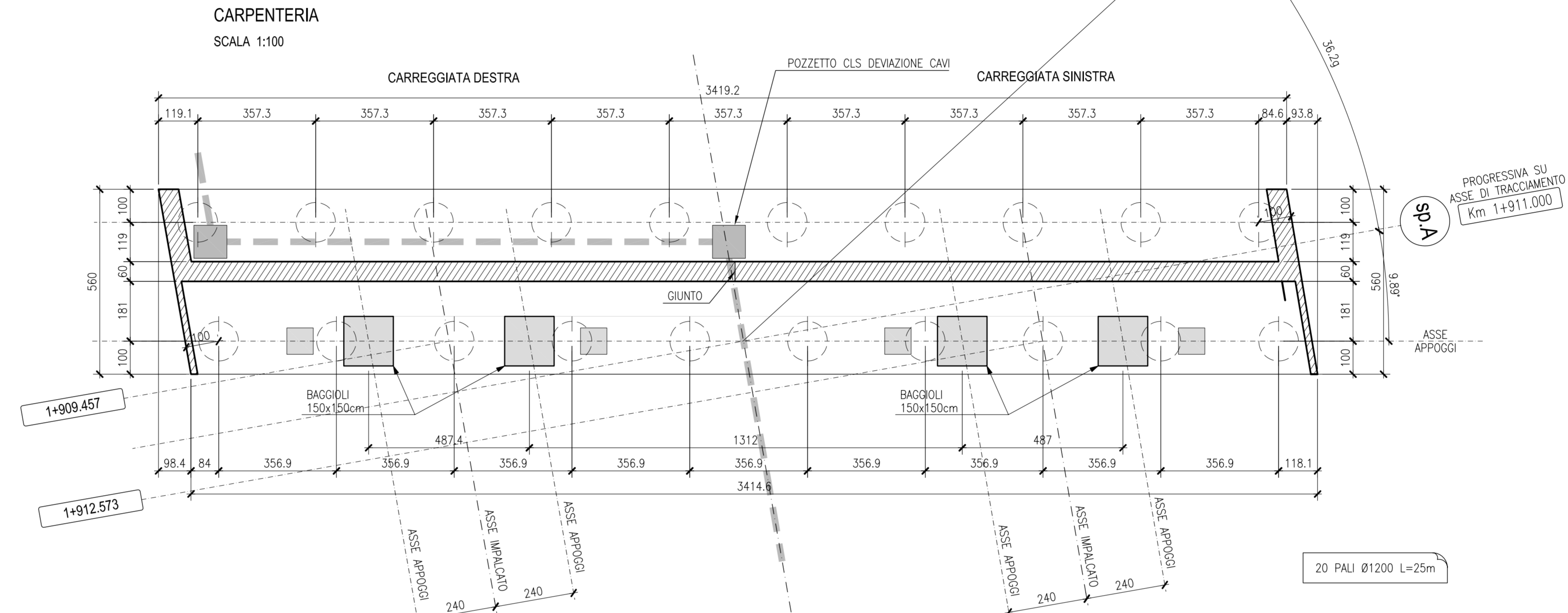
DETTAGLIO CORDOLO LATERALE



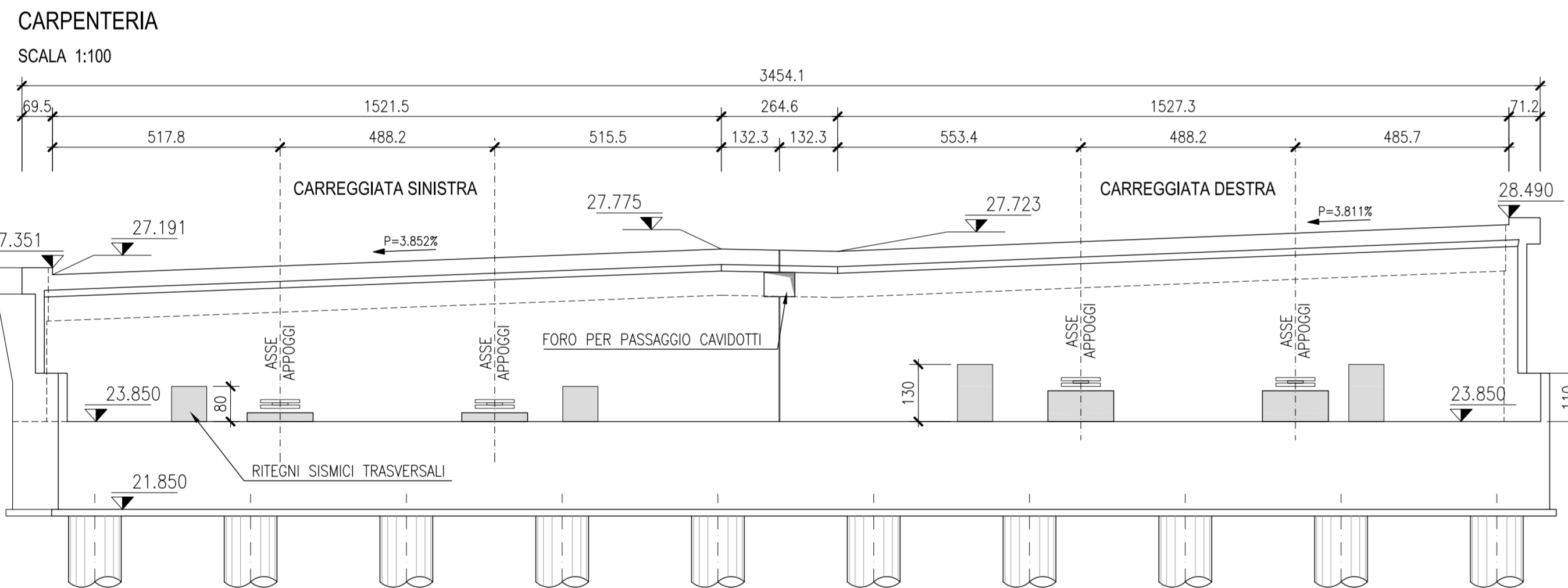
VISTA FRONTALE LATO VIADOTTO SPALLA "A"
CARPENTERIA



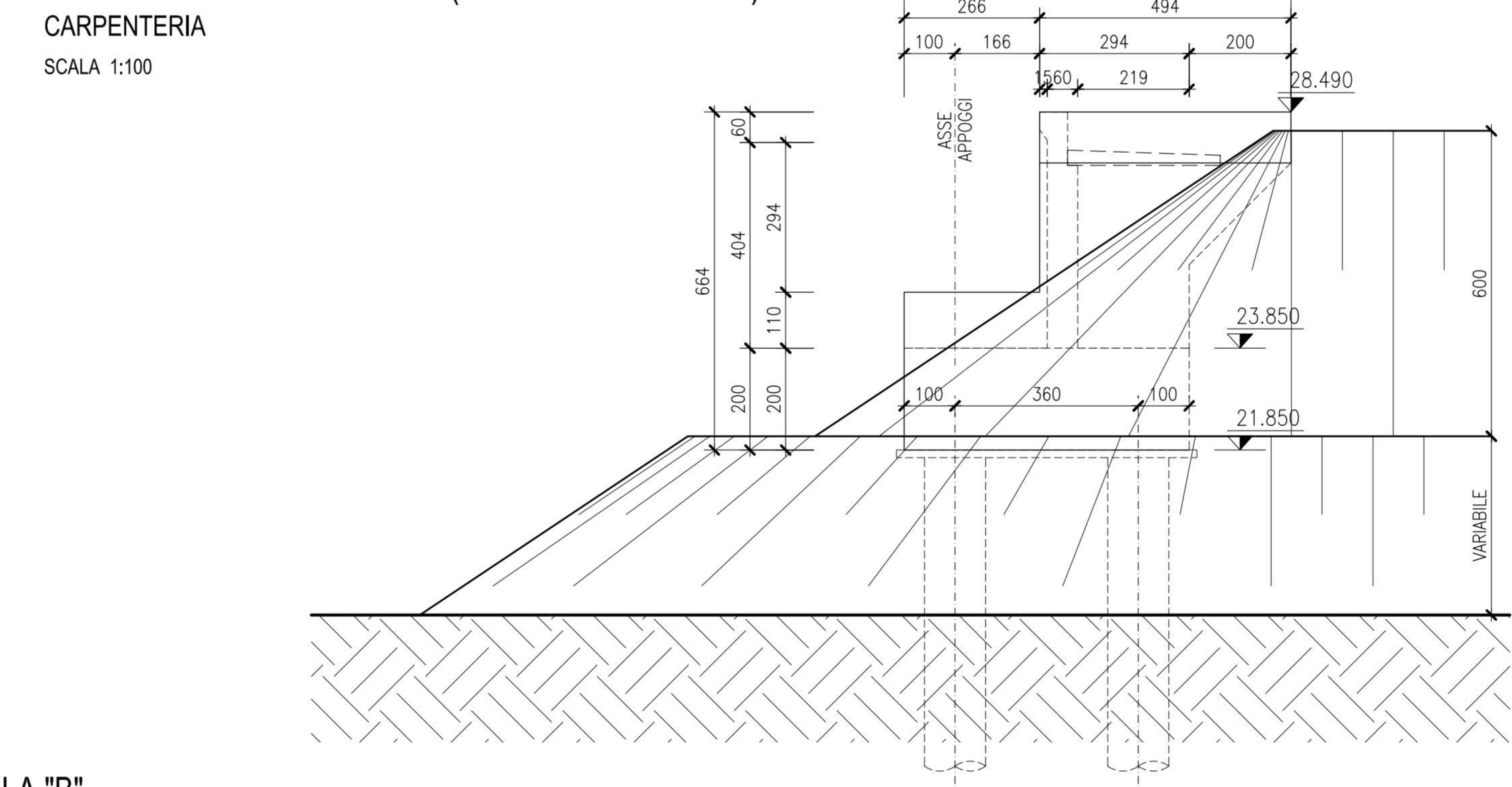
PIANTA SPALLA "A"
CARPENTERIA



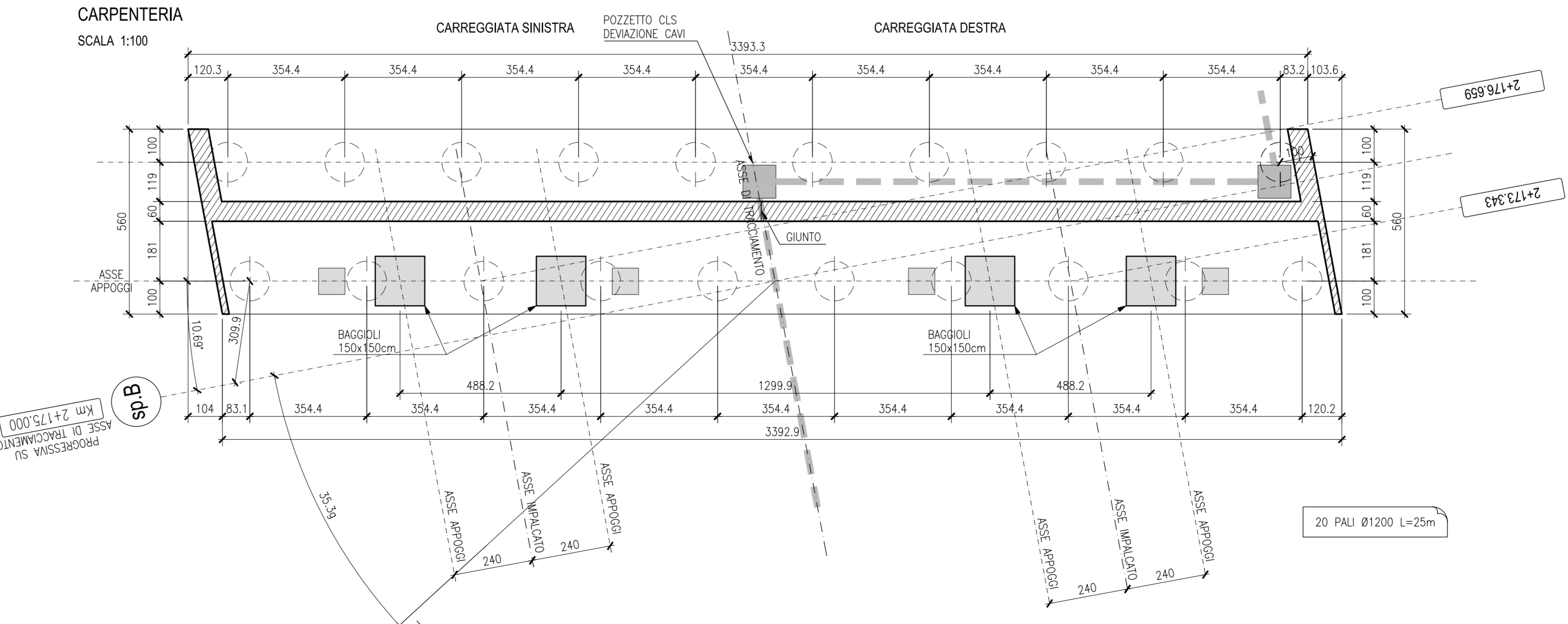
VISTA FRONTALE LATO VIADOTTO SPALLA "B"
CARPENTERIA



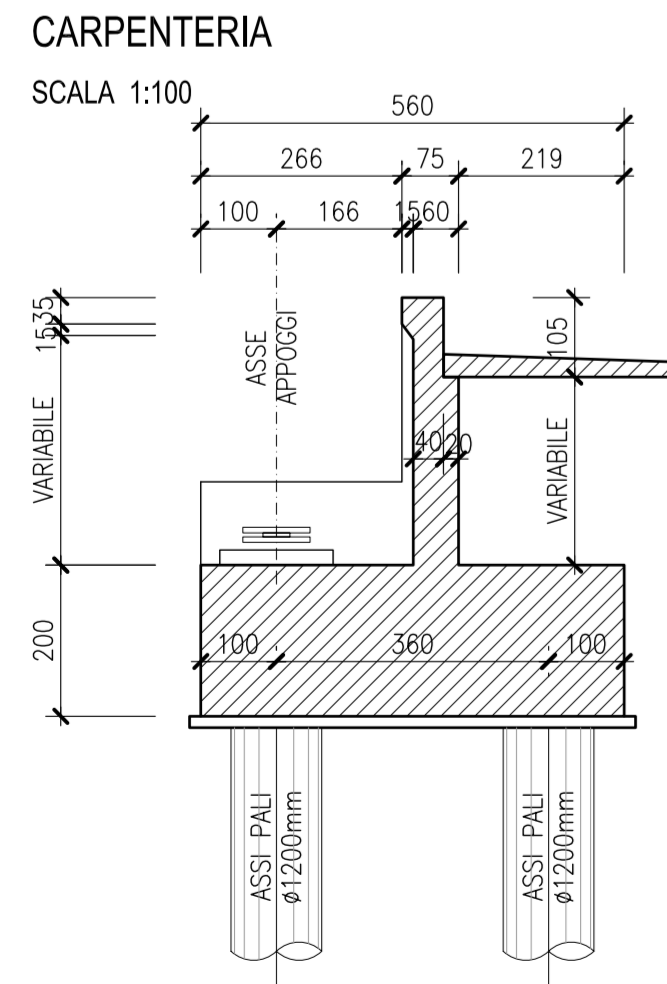
VISTA LATERALE SPALLA "B" (IMPALCATO DESTRO)
CARPENTERIA



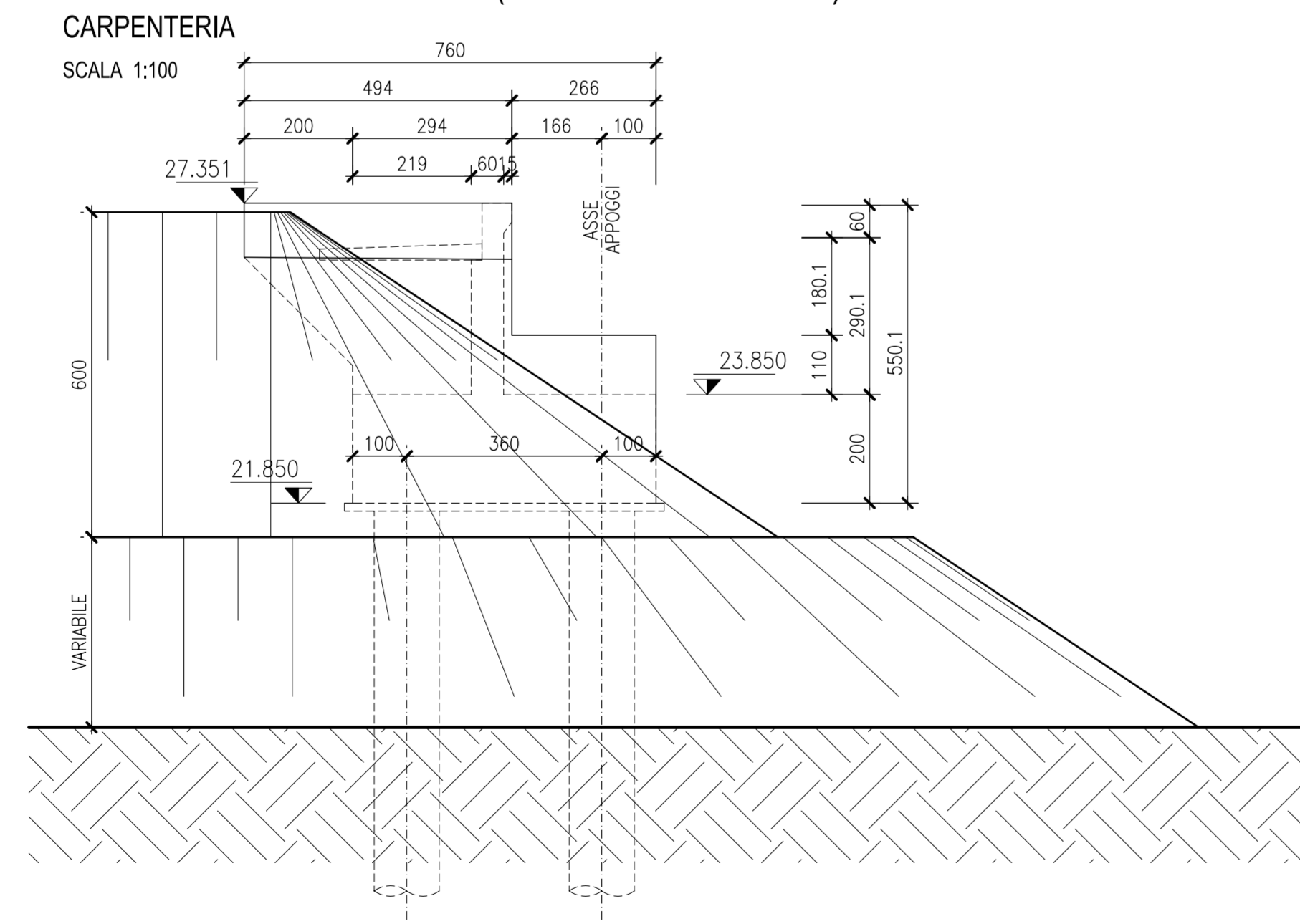
PIANTA SPALLA "B"
CARPENTERIA



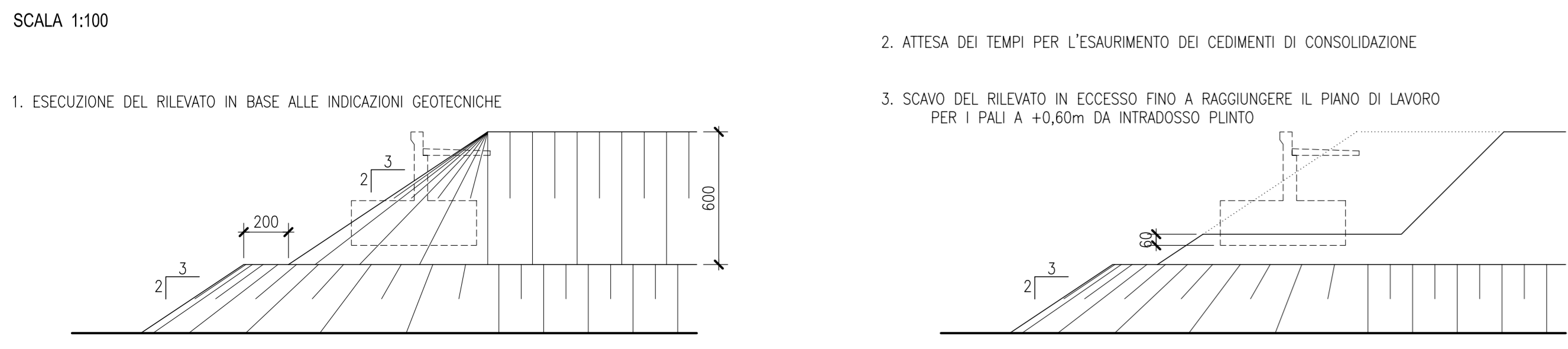
SEZIONE TIPICA SPALLA "B"
CARPENTERIA



VISTA LATERALE SPALLA "B" (IMPALCATO SINISTRO)
CARPENTERIA



FASI ESECUTIVE SPALLA



ELABORATI DI RIFERIMENTO
PD_0_A02_APO01_0_OM_RG_01 RELAZIONE ILLUSTRATIVA
PD_0_A02_APO01_0_OM_RC_01 RELAZIONE DI CALCOLO

CARATTERISTICHE DEI MATERIALI
PD_0_0000_0000_0_GE_TB_01 TABELLA MATERIALI E CLASSI DI POSIZIONE CALCESTRUZZO
PD_0_0000_0000_0_GE_KT_02 VITA UTILE E CLASSI D'USO DELLE OPERE

NOTE
LE MISURE SONO RIFERITE ALL'ASSE DI TRACCIAMENTO
LE QUOTE SONO ESPRESSE IN CM (SALVO OVE DIVERSAMENTE INDICATO)
GLI ANGOLI SONO ESPRESI IN GRADI CENTESIMALI

IL CONCESSIONARIO
ARC AUTOSTRADA REGIONALE CISPADANA

IL CONCESSIONARIO
Autosole Regionale Casavola S.p.A. - L. Fagnocchi - Giovanni Pizzanti

AUTOSTRADA REGIONALE CISPADANA DAL CASELLO DI REGGIOLO-ROLO SULLA A22 AL CASELLO DI FERRARA SUD SULLA A13
CODICE C.U.P. E8180800060009

PROGETTO DEFINITIVO

ASSE AUTOSTRADALE (COMPRESIVO DEGLI INTERVENTI LOCALI DI COLLEGAMENTO VIARIO AL SISTEMA AUTOSTRADALE)
OPERE STRUTTURALI
OPERE D'ARTE MAGGIORI - PONTI
APOI - PONTE SUL CAVO PAVMIGIANA-MOGLIA E COLLETORE ACQUE BASSE REGGIANE
SPALLE

IL PROGETTISTA
Ing. Antonio Mezzalana
Albo Ing. Bologna n° 5225 A
Antonio Mezzalana

RESPONSABILE INTEGRAZIONE PRESTAZIONI SPECIALISTICHE
Ing. Emilio Sali
Albo Ing. Reggio Emilia n° 945
Emilio Sali

IL CONCESSIONARIO
Autosole Regionale Casavola S.p.A. - L. Fagnocchi - Giovanni Pizzanti
F. Fagnocchi

DATA: 17.04.2012
EMISSIONE

REDAZIONE: A. Fagnocchi
CONTROLLI: G. Guadagnini, E. Sali
VERIFICAZIONE: G. Guadagnini, E. Sali

IDENTIFICAZIONE ELABORATO
NUM. PROIEZIONE: 2/3/3/0
FASCICOLO: 0
LIVELLO: A/0/2
CATEGORIA: A/P/0/1
DATA STIPULA: 17.04.2012
DATA STIPULA: 17.04.2012
MISURE: 0/0
CANTIERI: C/A
PRODOTTORE: A
SCALE: 1:100