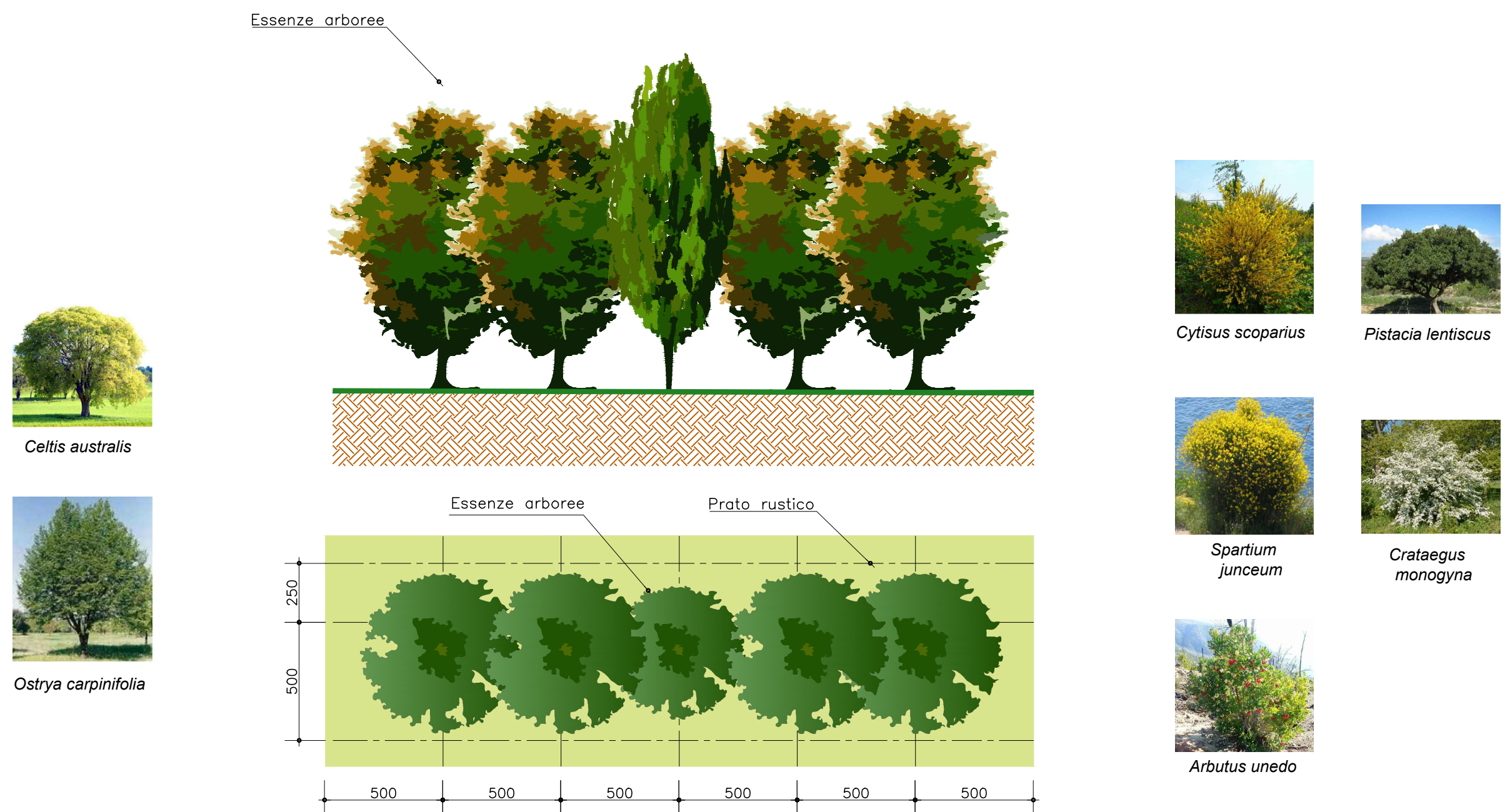


MODULO A – FILARI ALBERATI

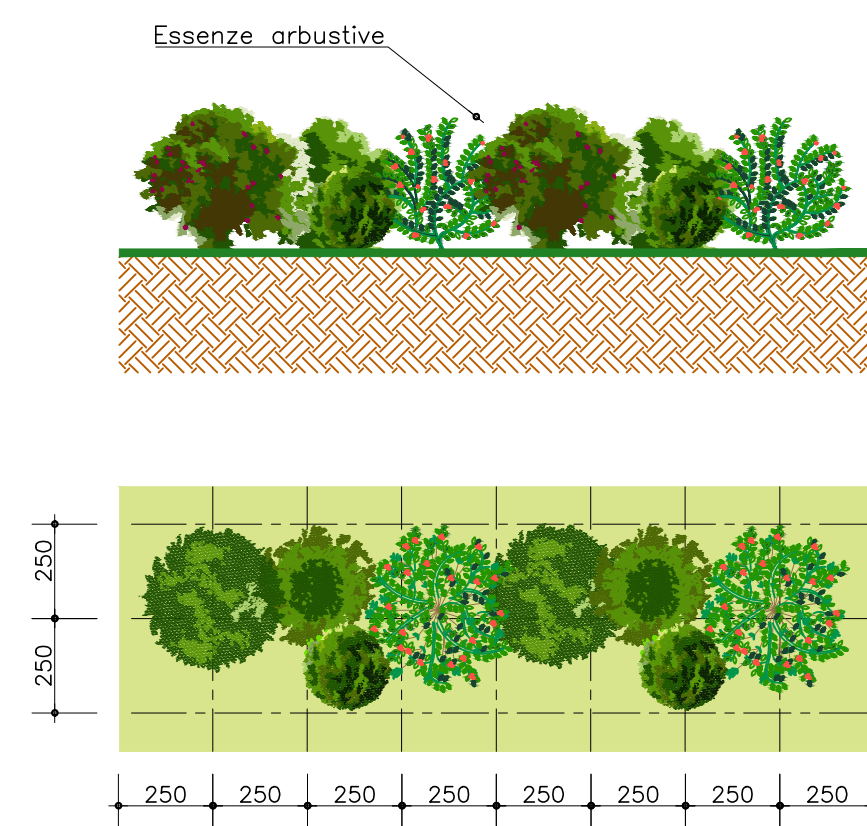
Scala 1:200



NB : Il sesto di impianto potrà variare in funzione delle specie impiegate

MODULO B – FASCE ARBUSTIVE

Scala 1:200

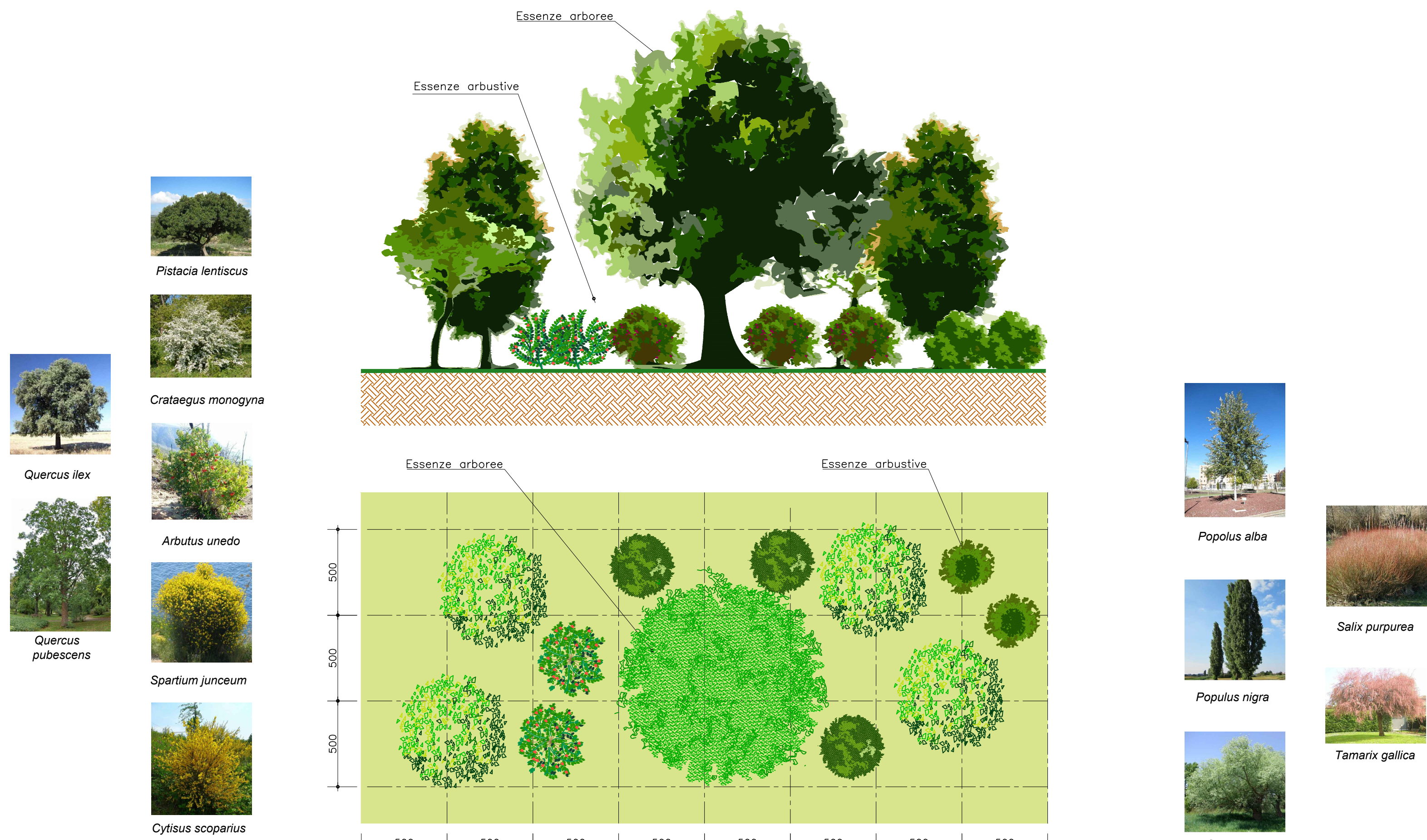


NB : Il sesto di impianto potrà variare in funzione degli spazi disponibili

TIPOLOGIE di IMPIANTO		CARATTERISTICHE delle PIANTE		SPECIE UTILIZZATE			SESTO di IMPIANTO	
		Alberi	Arbusti	Arboree	Arbustive	Erbacee	Alberi	Arbusti
Mod. A	Filari alberati	h min - max 0.6 m - 0.8 m età min. 2 anni	-	• <i>Celtis australis</i> • <i>Ostrya carpinifolia</i>	-	-	n° 5 alberi ogni 30 ml	-
Mod. B	Fasce e macchie arbustive	-	h min - max 0.4 m - 0.8 m età min. 2 anni	-	• <i>Cytisus scoparius</i> • <i>Pistacia lentiscus</i> • <i>Spartium junceum</i> • <i>Crataegus monogyna</i> • <i>Arbutus unedo</i>	-	n° 8 arbusti ogni 100 mq	-
Mod. C	Fasce o macchie arbustive e arboree	h min - max 0.6 m - 0.8 m età min. 2 anni	h min - max 0.4 m - 0.8 m età min. 2 anni	• <i>Quercus ilex</i> • <i>Quercus pubescens</i>	• <i>Cytisus scoparius</i> • <i>Pistacia lentiscus</i> • <i>Spartium junceum</i> • <i>Crataegus monogyna</i> • <i>Arbutus unedo</i>	-	n° 5 alberi ogni 600 mq	n° 7 arbusti ogni 600 mq
Mod. D	Sistemazione vegetazione spondale	h min - max 0.6 m - 0.8 m età min. 2 anni	h min - max 0.4 m - 0.8 m età min. 2 anni	• <i>Populus alba</i> • <i>Populus nigra</i> • <i>Salix alba</i>	• <i>Salix purpurea</i> • <i>Tamarix gallica</i>	• <i>Lolium perenne</i> • <i>Dactylis glomerata</i> • <i>Lycopus europaeus</i>	n° 5 alberi ogni 560 mq	n° 12 arbusti ogni 560 mq
	Ripristino aree di cantiere	-	-	-	-	-	-	-

MODULO C – FASCE O MACCHIE ARBOREE – ARBUSTIVE

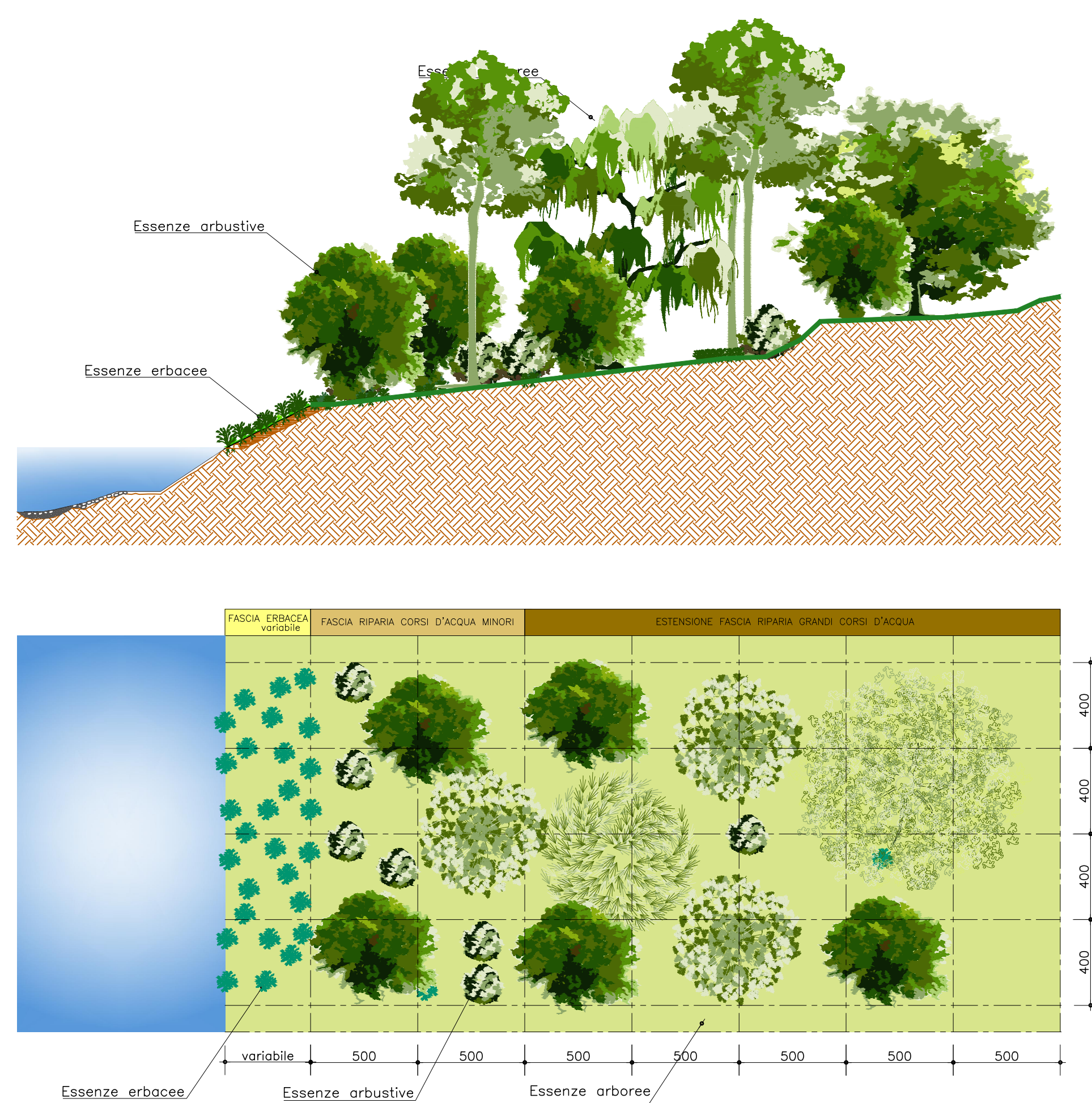
Scala 1:200



NB : Il sesto di impianto potrà variare in funzione degli spazi disponibili

MODULO D – SISTEMAZIONE VEGETAZIONE SPONDALE

Scala 1:200



COMMITTENTE:
RFI
RETE FERROVIARIA ITALIANA
GRUPPO FERROVIE DELLO STATO ITALIANE

PROGETTAZIONE:
ITALFERR
GRUPPO FERROVIE DELLO STATO ITALIANE

U.O. ARCHITETTURA, AMBIENTE E TERRITORIO
S.O. AMBIENTE
PROGETTO DI FATTIBILITA' TECNICA ED ECONOMICA
LINEA COSENZA - PAOLA / S. LUCIDO
NUOVA LINEA AV SALERNO - REGGIO CALABRIA
RADDOPPIO COSENZA - PAOLA / S. LUCIDO
PROGETTO DELLE OPERE A VERDE E DI INSERIMENTO AMBIENTALE

Sezioni tipologiche e sest di impianto
SCALA:

COMMESSA LOTTO FASE ENTE TIPO DOC. OPERA/DISCIPLINA PROGR. REV.
RC1C 03 R 22 PZ IA0000 001 A

Rev.	Descrizione	Redatto	Data	Verificato	Data	Approvato	Data	Autorizzato Data
A	Emissione esecutiva	ATI Impianti Ambientali Zootecniche Fattibilità	Dicembre 2021	G. Tordi	Dicembre 2021	[Signature]	Dicembre 2021	C. Egoliani Dicembre 2021

RC1C.0.3.R.22.PZ.IA.00.0.0.001.A