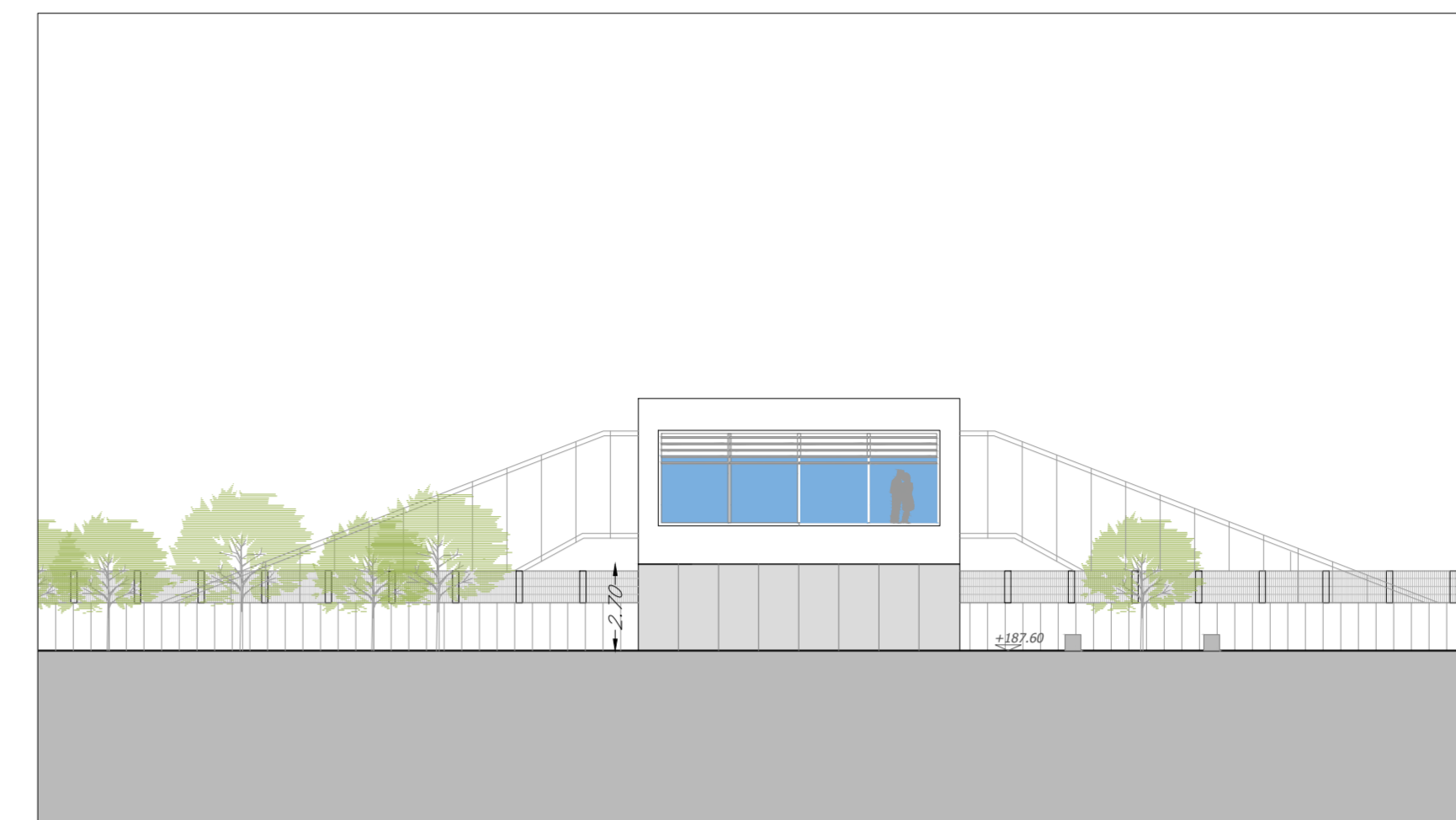
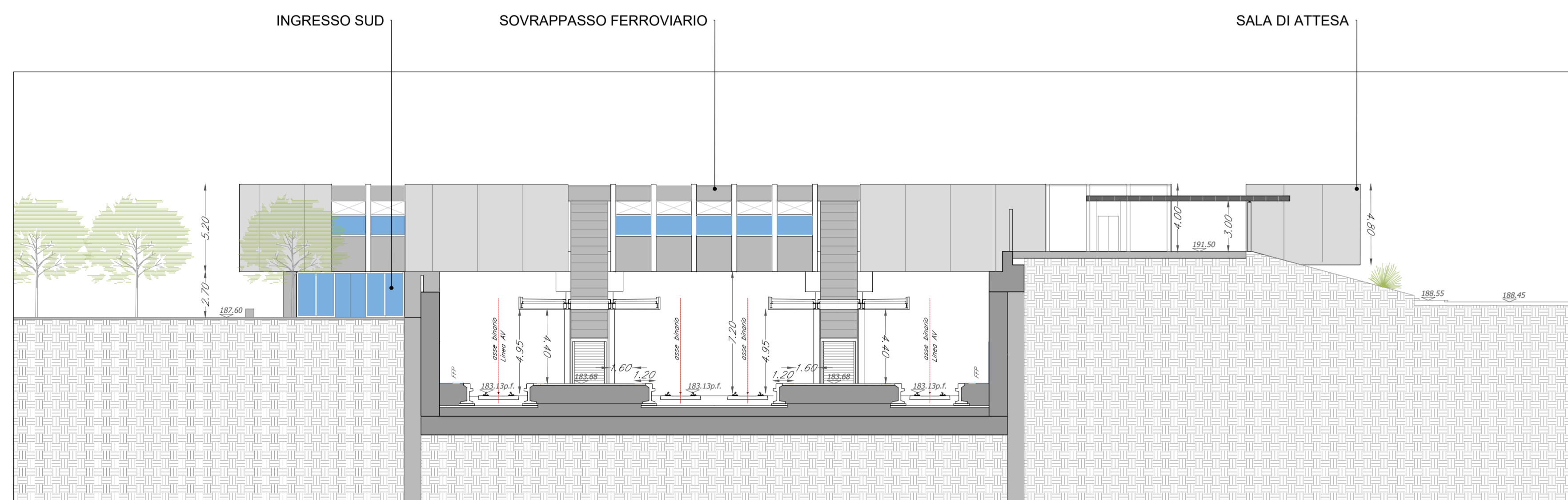


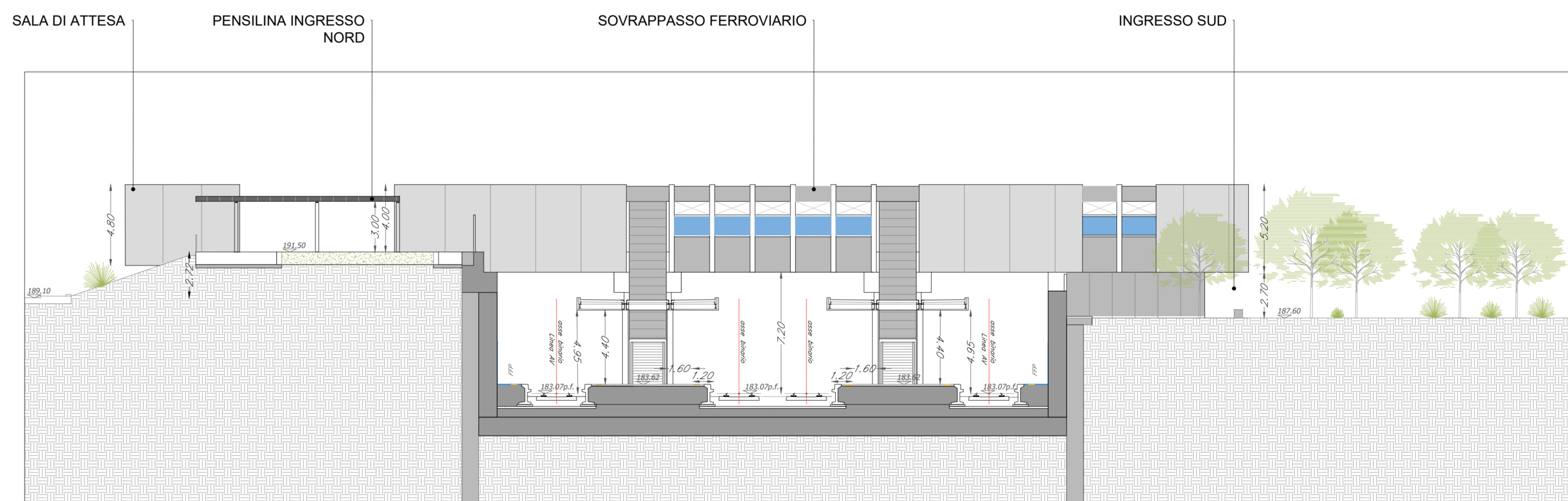
Prospetto nord  
Scala 1:200



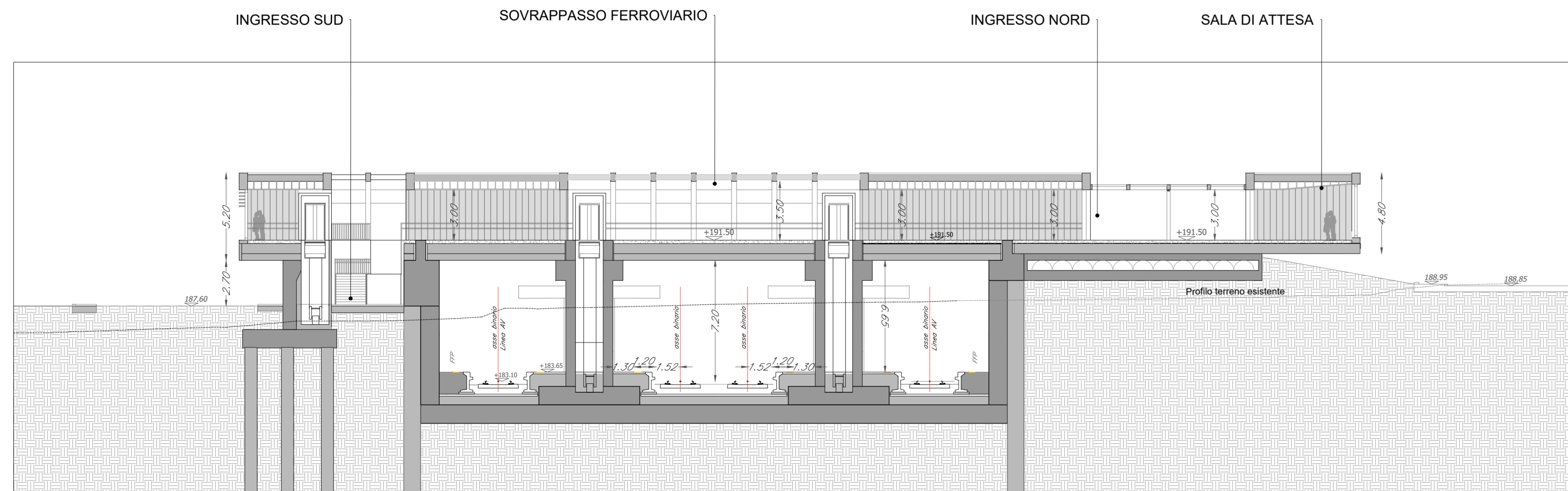
Prospetto sud  
Scala 1:200



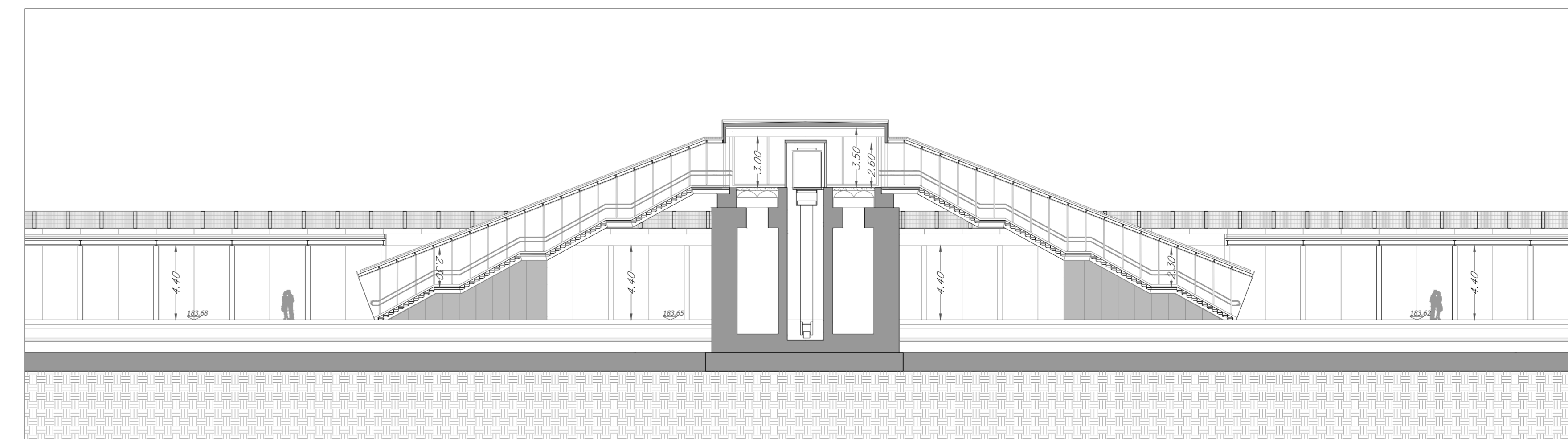
Prospetto est  
Scala 1:200



Prospetto ovest  
Scala 1:200



Sezione longitudinale A-A'  
Scala 1:200



Sezione trasversale B-B'  
Scala 1:200

COMMITTENTE:  
**RFI**  
RETE FERROVIARIA ITALIANA  
GRUPPO FERROVIE DELLO STATO ITALIANE

PROGETTAZIONE:  
**ITALFERR**  
GRUPPO FERROVIE DELLO STATO ITALIANE

U.O. ARCHITETTURA STAZIONI E TERRITORIO

PROGETTO DI FATTIBILITA' TECNICA ED ECONOMICA

LINEA COSENZA - PAOLA / S. LUCIDO  
NUOVA LINEA AV SALERNO - REGGIO CALABRIA  
RADDOPPIO COSENZA - PAOLA / S. LUCIDO

STAZIONE DI RENDE

PROSPETTI E SEZIONI

SCALA:

1:200

COMMESSA LOTTO FASE ENTE TIPO DOC. OPERA/DISCIPLINA PROGR. REV.

RC1C 03 R 44 W9 FV0100 001 B

Rev.	Descrizione	Redatto	Data	Verificato	Data	Approvato	Data	Autorizzato	Data
A	Emissione esecutiva	M. Capolombi	nov. 21	C. Vanni	nov. 21	L.D'Amore	nov. 21	R. Marino	Giugno 2022
B	Emissione a seguito di richiesta integrativa COLP (art. 1025)	M. Capolombi	Giugno 2022	C. Vanni	Giugno 2022	L.D'Amore	Giugno 2022	R. Marino	Giugno 2022

File: RC1C03R44W9FV010001B