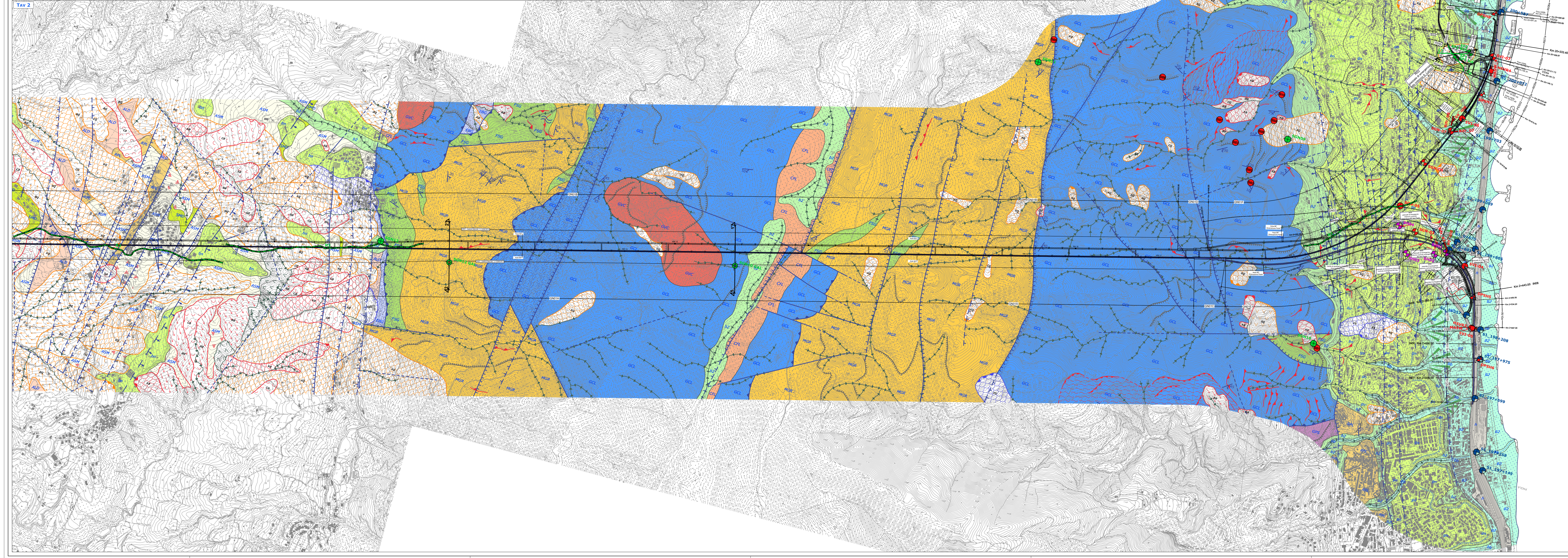


- LEGENDA**
- Riparti antropici**
 - Orlo di scarpata di disseminazione, da argilla a sub-argilla, in matrice sabbiosa e sabbio-limoso di colore marrone, grigio e bruno-rossastro, da scoria ad alterazione, a luoghi in cui sono presenti depositi di limi sabbiosi gialli, limi e sabbie grigie e vari altri
 - Depositi detritico-ventilati**
 - Orlo di scarpata di disseminazione, da argilla a sub-argilla, in matrice sabbiosa e sabbio-limoso di colore grigio e bruno-rossastro, da scoria ad alterazione, a luoghi in cui sono presenti depositi di limi sabbiosi gialli, limi e sabbie grigie e vari altri
 - Depositi alluvionali attuali e recenti**
 - Orlo di scarpata di disseminazione, da sub-argilla ad argilla, in matrice sabbiosa e sabbio-limoso di colore grigio, bruno-rossastro e sabbio-rossastro, da scoria ad alterazione, a luoghi in cui sono presenti depositi di limi sabbiosi gialli, limi e sabbie grigie e vari altri
 - Depositi alluvionali terrazzati**
 - Orlo di scarpata di disseminazione, da sub-argilla ad argilla, in matrice sabbiosa e sabbio-limoso di colore grigio, bruno-rossastro e sabbio-rossastro, da scoria ad alterazione, a luoghi in cui sono presenti depositi di limi sabbiosi gialli, limi e sabbie grigie e vari altri
 - Depositi marini attuali e recenti**
 - Orlo di scarpata di disseminazione, da sub-argilla ad argilla, in matrice sabbiosa e sabbio-limoso di colore grigio, bruno-rossastro e sabbio-rossastro, da scoria ad alterazione, a luoghi in cui sono presenti depositi di limi sabbiosi gialli, limi e sabbie grigie e vari altri
 - Depositi marini terrazzati**
 - Orlo di scarpata di disseminazione, da sub-argilla ad argilla, in matrice sabbiosa e sabbio-limoso di colore grigio, bruno-rossastro e sabbio-rossastro, da scoria ad alterazione, a luoghi in cui sono presenti depositi di limi sabbiosi gialli, limi e sabbie grigie e vari altri
 - Sabbie e conglomerati di Breda Comune**
 - Orlo di scarpata di disseminazione, da sub-argilla ad argilla, in matrice sabbiosa e sabbio-limoso di colore grigio, bruno-rossastro e sabbio-rossastro, da scoria ad alterazione, a luoghi in cui sono presenti depositi di limi sabbiosi gialli, limi e sabbie grigie e vari altri
 - Sabbie e conglomerati di Cazzo della Mola**
 - Orlo di scarpata di disseminazione, da sub-argilla ad argilla, in matrice sabbiosa e sabbio-limoso di colore grigio, bruno-rossastro e sabbio-rossastro, da scoria ad alterazione, a luoghi in cui sono presenti depositi di limi sabbiosi gialli, limi e sabbie grigie e vari altri
 - Argille limose del Torrente Settimo**
 - Orlo di scarpata di disseminazione, da sub-argilla ad argilla, in matrice sabbiosa e sabbio-limoso di colore grigio, bruno-rossastro e sabbio-rossastro, da scoria ad alterazione, a luoghi in cui sono presenti depositi di limi sabbiosi gialli, limi e sabbie grigie e vari altri
 - Sabbie di Mandigli**
 - Orlo di scarpata di disseminazione, da sub-argilla ad argilla, in matrice sabbiosa e sabbio-limoso di colore grigio, bruno-rossastro e sabbio-rossastro, da scoria ad alterazione, a luoghi in cui sono presenti depositi di limi sabbiosi gialli, limi e sabbie grigie e vari altri
 - Argille limose del Torrente Scumalatte**
 - Orlo di scarpata di disseminazione, da sub-argilla ad argilla, in matrice sabbiosa e sabbio-limoso di colore grigio, bruno-rossastro e sabbio-rossastro, da scoria ad alterazione, a luoghi in cui sono presenti depositi di limi sabbiosi gialli, limi e sabbie grigie e vari altri
 - Argille limose del Torrente Lavandola**
 - Orlo di scarpata di disseminazione, da sub-argilla ad argilla, in matrice sabbiosa e sabbio-limoso di colore grigio, bruno-rossastro e sabbio-rossastro, da scoria ad alterazione, a luoghi in cui sono presenti depositi di limi sabbiosi gialli, limi e sabbie grigie e vari altri
 - Arenarie di Paola**
 - Orlo di scarpata di disseminazione, da sub-argilla ad argilla, in matrice sabbiosa e sabbio-limoso di colore grigio, bruno-rossastro e sabbio-rossastro, da scoria ad alterazione, a luoghi in cui sono presenti depositi di limi sabbiosi gialli, limi e sabbie grigie e vari altri
 - Conglomerati di San Fili**
 - Orlo di scarpata di disseminazione, da sub-argilla ad argilla, in matrice sabbiosa e sabbio-limoso di colore grigio, bruno-rossastro e sabbio-rossastro, da scoria ad alterazione, a luoghi in cui sono presenti depositi di limi sabbiosi gialli, limi e sabbie grigie e vari altri
 - Granitici di Vanzo Cerano**
 - Orlo di scarpata di disseminazione, da sub-argilla ad argilla, in matrice sabbiosa e sabbio-limoso di colore grigio, bruno-rossastro e sabbio-rossastro, da scoria ad alterazione, a luoghi in cui sono presenti depositi di limi sabbiosi gialli, limi e sabbie grigie e vari altri
 - Granitici lamellari di Pizzo del Sorco**
 - Orlo di scarpata di disseminazione, da sub-argilla ad argilla, in matrice sabbiosa e sabbio-limoso di colore grigio, bruno-rossastro e sabbio-rossastro, da scoria ad alterazione, a luoghi in cui sono presenti depositi di limi sabbiosi gialli, limi e sabbie grigie e vari altri
 - Filiti di San Giovanni**
 - Orlo di scarpata di disseminazione, da sub-argilla ad argilla, in matrice sabbiosa e sabbio-limoso di colore grigio, bruno-rossastro e sabbio-rossastro, da scoria ad alterazione, a luoghi in cui sono presenti depositi di limi sabbiosi gialli, limi e sabbie grigie e vari altri
 - Silti micacei di Greco**
 - Orlo di scarpata di disseminazione, da sub-argilla ad argilla, in matrice sabbiosa e sabbio-limoso di colore grigio, bruno-rossastro e sabbio-rossastro, da scoria ad alterazione, a luoghi in cui sono presenti depositi di limi sabbiosi gialli, limi e sabbie grigie e vari altri
 - Silti saponitici di Banco dei Gesuiti**
 - Orlo di scarpata di disseminazione, da sub-argilla ad argilla, in matrice sabbiosa e sabbio-limoso di colore grigio, bruno-rossastro e sabbio-rossastro, da scoria ad alterazione, a luoghi in cui sono presenti depositi di limi sabbiosi gialli, limi e sabbie grigie e vari altri
 - Granitici di Cazzo Luparello**
 - Orlo di scarpata di disseminazione, da sub-argilla ad argilla, in matrice sabbiosa e sabbio-limoso di colore grigio, bruno-rossastro e sabbio-rossastro, da scoria ad alterazione, a luoghi in cui sono presenti depositi di limi sabbiosi gialli, limi e sabbie grigie e vari altri



LEGENDA

Forme e processi dovuti alle acque correnti superficiali

- Orlo di scarpata di erosione fluviale a torrente
- Solo di erosione concorrente
- Area a canali
- Conada alluvionale
- Forma di origine marina
- Orlo di scarpata
- Linea di riva
- Forme antropiche e manufatti
- Orlo di scarpata
- Cava
- Scioglimento in pietra

Indagini

Simbologia	Descrizione	ID	Simbologia	Campagna Indagini
[Symbol]	Sondaggio a carotaggio continuo non attrezzato	SP202	[Symbol]	BC103-0117T: Intersezione Tana Cosenza - Paola / S. Lucido Nuova Linea di Salerno - Reggio Calabria Raddoppio Cosenza - Paola / S. Lucido
[Symbol]	Sondaggio a carotaggio continuo attrezzato con inclinometro	SP201	[Symbol]	BC103-0117T: Tana Cosenza - Paola / S. Lucido Nuova Linea di Salerno - Reggio Calabria Raddoppio Cosenza - Paola / S. Lucido
[Symbol]	Sondaggio a carotaggio continuo attrezzato per sondaggi in foro	SP201	[Symbol]	BC2000: Progetto geotecnico Raddoppio Cosenza - Paola / S. Lucido Nuova Linea di Salerno - Reggio Calabria Raddoppio Cosenza - Paola / S. Lucido
[Symbol]	Sondaggio non attrezzato in cava	SP202	[Symbol]	ANAS: Cava di Cazzo Luparello
[Symbol]	Sondaggio a distensione attrezzato con inclinometro	C80	[Symbol]	ANAS: Cava di Cazzo Luparello
[Symbol]	Sondaggio a distensione attrezzato con piezometro	C80	[Symbol]	ANAS: Cava di Cazzo Luparello
[Symbol]	Priva perimetrica dinamica	C80	[Symbol]	ANAS: Cava di Cazzo Luparello
[Symbol]	Stendimento sismico a rifrazione	C80	[Symbol]	ANAS: Cava di Cazzo Luparello
[Symbol]	Stendimento sismico a riflessione	C80	[Symbol]	ANAS: Cava di Cazzo Luparello
[Symbol]	MASW	C80	[Symbol]	ANAS: Cava di Cazzo Luparello
[Symbol]	HWSR	C80	[Symbol]	ANAS: Cava di Cazzo Luparello
[Symbol]	Stazione piezometrica	C80	[Symbol]	ANAS: Cava di Cazzo Luparello

SCHEMA STRATIGRAFICO

LEGENDA

- Depositi detritico-ventilati
- Depositi alluvionali attuali e recenti
- Depositi alluvionali terrazzati
- Sabbie e conglomerati di Breda Comune
- Sabbie e conglomerati di Cazzo della Mola
- Argille limose del Torrente Settimo
- Sabbie di Mandigli
- Argille limose del Torrente Scumalatte
- Argille limose del Torrente Lavandola
- Arenarie di Paola
- Conglomerati di San Fili
- Granitici di Vanzo Cerano
- Granitici lamellari di Pizzo del Sorco
- Filiti di San Giovanni
- Silti micacei di Greco
- Silti saponitici di Banco dei Gesuiti
- Granitici di Cazzo Luparello

Simbologia

Elementi idrografici

- Conca d'acqua
- Specchio d'acqua

Elementi strutturali e tettonici

- Limite stratigrafico, a traccio se presunto
- Clacitura degli strati suborizzionali
- Clacitura degli strati inclinati
- Clacitura della scissatura
- Clacitura della scissatura normale
- Faglia di cinematica compressiva, a tracciato se presunto e/o seppita
- Faglia diretta, a tracciato se presunto e/o seppita
- Faglia inversa, a tracciato se presunto e/o seppita
- Sovrascendimento, a tracciato se presunto e/o seppita
- Fascia cataclastica

Forme, processi e depositi gravitativi

- Trincea
- Orlo di scarpata di degradazione
- Nicchia di frana di colamento
- Nicchia di frana di complessa
- Nicchia di frana complessa
- Scarpata di DGPV
- Carpo di frana di scivolamento
- Carpo di frana di colamento lento
- Carpo di frana di colamento rapido
- Area a frana diffusa
- Deformazione gravitativa profonda di versante (DGPV)
- Sulfilasse

COMMITTENTE:
GRUPPO FATTIBILITA' ITALIANA

PROGETTAZIONE:
ITALFERR

U.O. GEOLOGIA TECNICA, DELL'AMBIENTE E DEL TERRITORIO

PROGETTO DI FATTIBILITA' TECNICA ED ECONOMICA
LINEA COSENZA - PAOLA / S. LUCIDO
NUOVA LINEA AV. SALERNO - REGGIO CALABRIA
RADDOPIO COSENZA - PAOLA / S. LUCIDO

CARTA GEOLOGICA CON ELEMENTI DI GEOMORFOLOGIA
Tav. 1 di 1

SCALA: 1:10000

COMMESSA	LOTTO	FASE	ENTE TIPO	DISCIPLINA	PROGR.	REV.
R	C	1	C	0	3	R
G	0	0	1	4	G	0
E	0	0	1	0	0	1
G	0	0	1	0	0	1

Rev.	Descrizione	Redatto	Data	Verificato	Data	Approvato	Data	Autore	Data
A	Fascia di frana complessa	PR2	18/03/2024	A. Salerno	18/03/2024	L. Cosentino	18/03/2024	grigo 202	
B	Forme e processi dovuti alle acque correnti superficiali	PR2	18/03/2024	A. Salerno	18/03/2024	L. Cosentino	18/03/2024	grigo 202	

File: RC1036R64GE000101B.dwg