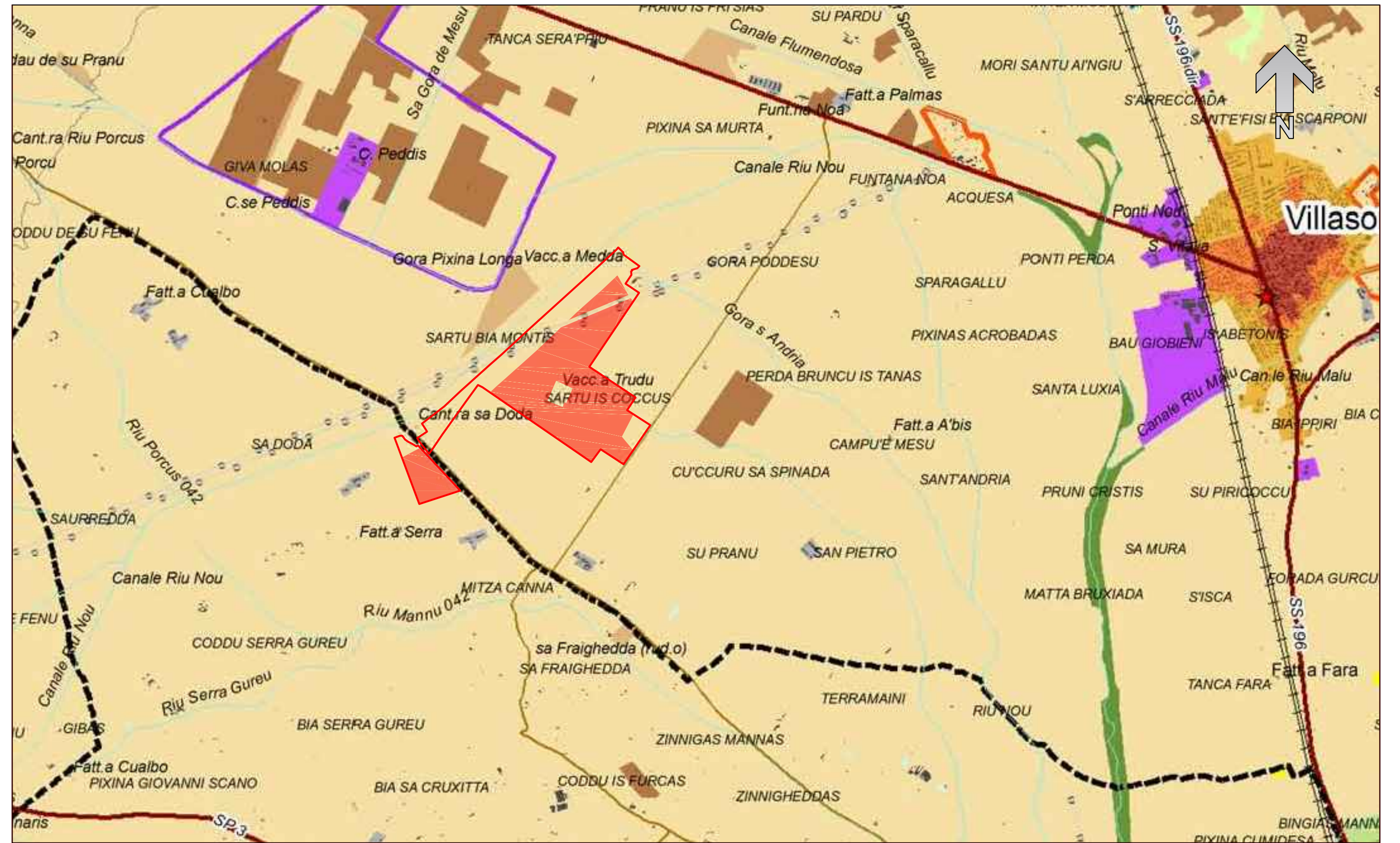


CARTA I.G.M. - FOGLIO 556
SCALA 1:50.000



PPR - FOGLIO 556
SCALA 1:25.000

MINISTERO DELLA TRANSIZIONE ECOLOGICA
VALUTAZIONI ED AUTORIZZAZIONI AMBIENTALI



COMUNI DI VILLASOR E DECIMOPUTZU
Provincia SU

TITOLO
REALIZZAZIONE DI UN IMPIANTO FOTOVOLTAICO SU PENSILINA SITO NEI
COMUNI DI VILLASOR (SU) E DECIMOPUTZU (SU) PER UNA POTENZA
TOTALE DI 48 MW

PROGETTAZIONE
ENGINEERING

Ing. Giuliano Giuseppe Medici
Ing. Arch. Valeria Medici
Ing. Arch. Elisa Defraia

COMMITTENTE
CLIENT

ENERGETICA CAMPIDANO SRL

OGGETTO
OBJECT

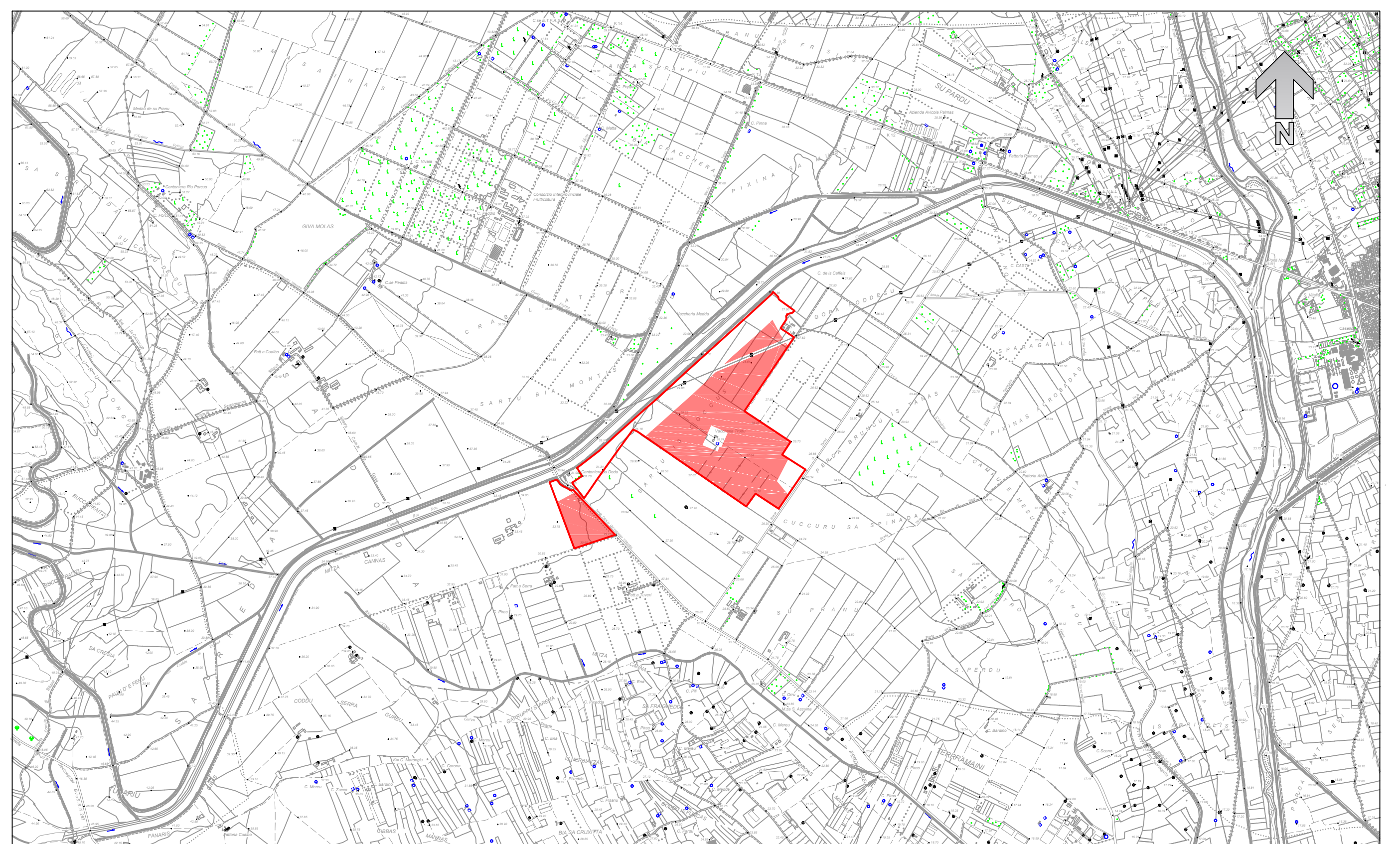
INQUADRAMENTO TERRITORIALE
CARTE IGM - PPR - CTR_VIA

SCALA / SCALE
1:25.000-1:50.000

DATA / DATE
LUGLIO 2021

TAV

01a



C.T.R - FOGLI 556030-556040
SCALA 1:25.000