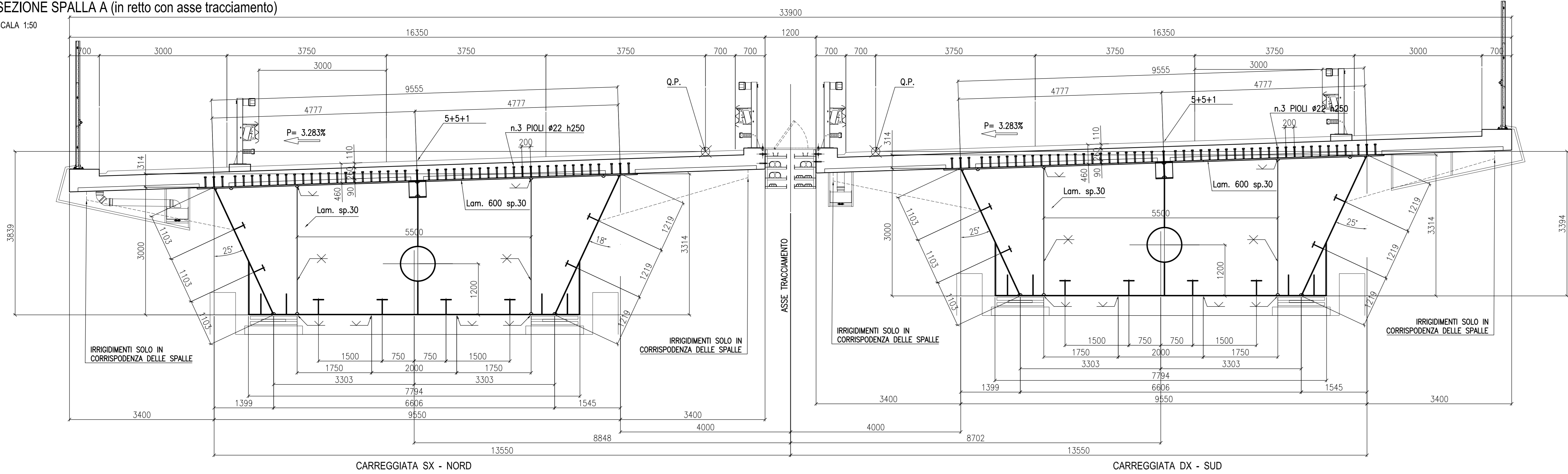


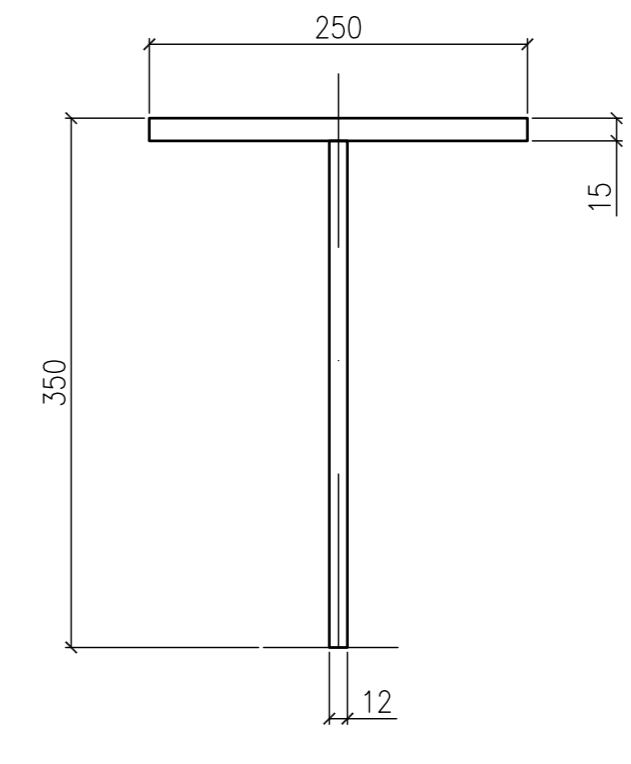
**SEZIONE SPALLA A (in retto con asse tracciamento)**

SCALA 1:50



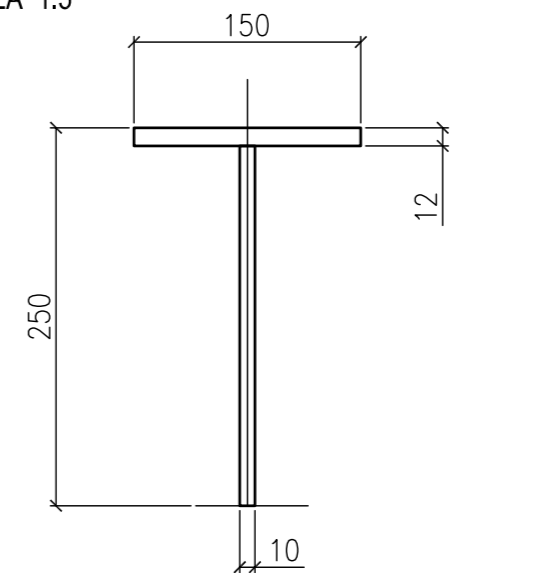
**DETTAGLIO IRRIGIDENTE DEL FONDO**

SCALA 1:5



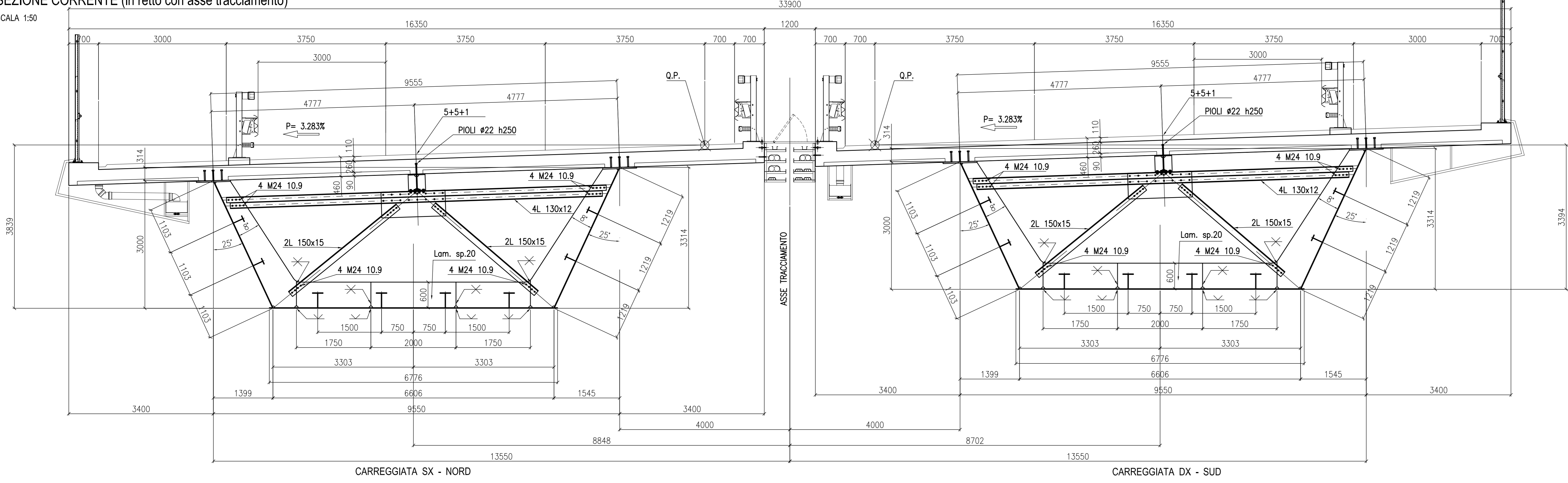
**DETTAGLIO IRRIGIDENTE ANIMA**

SCALA 1:5



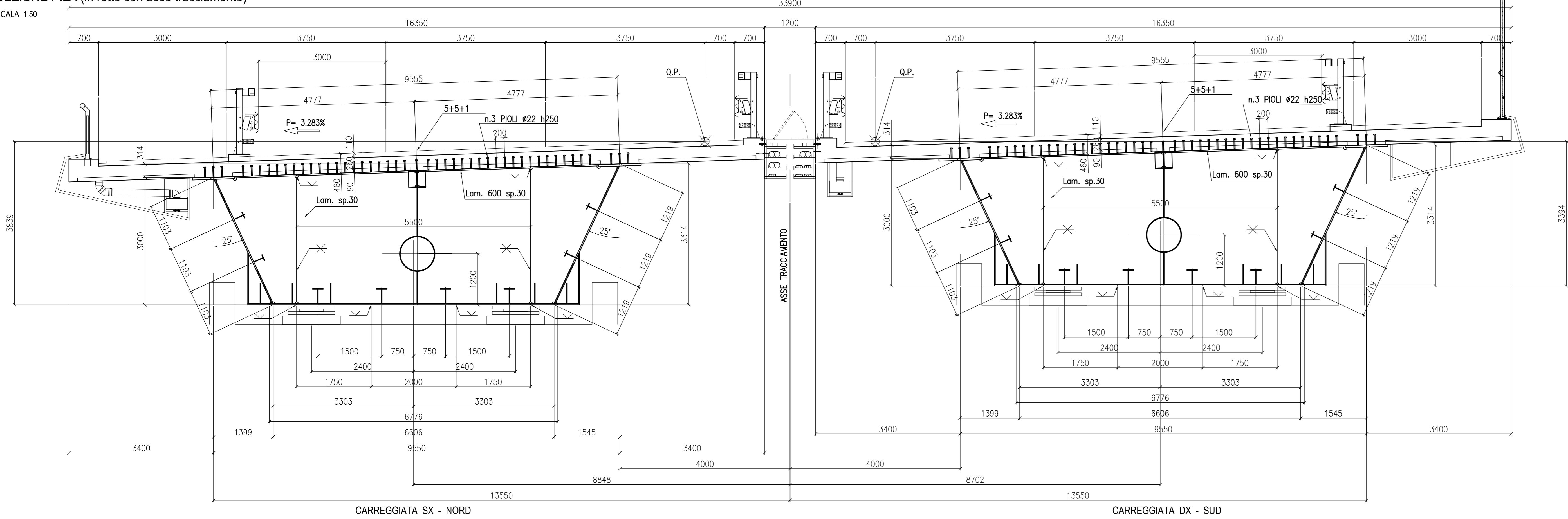
**SEZIONE CORRENTE (in retto con asse tracciamento)**

SCALA 1:50



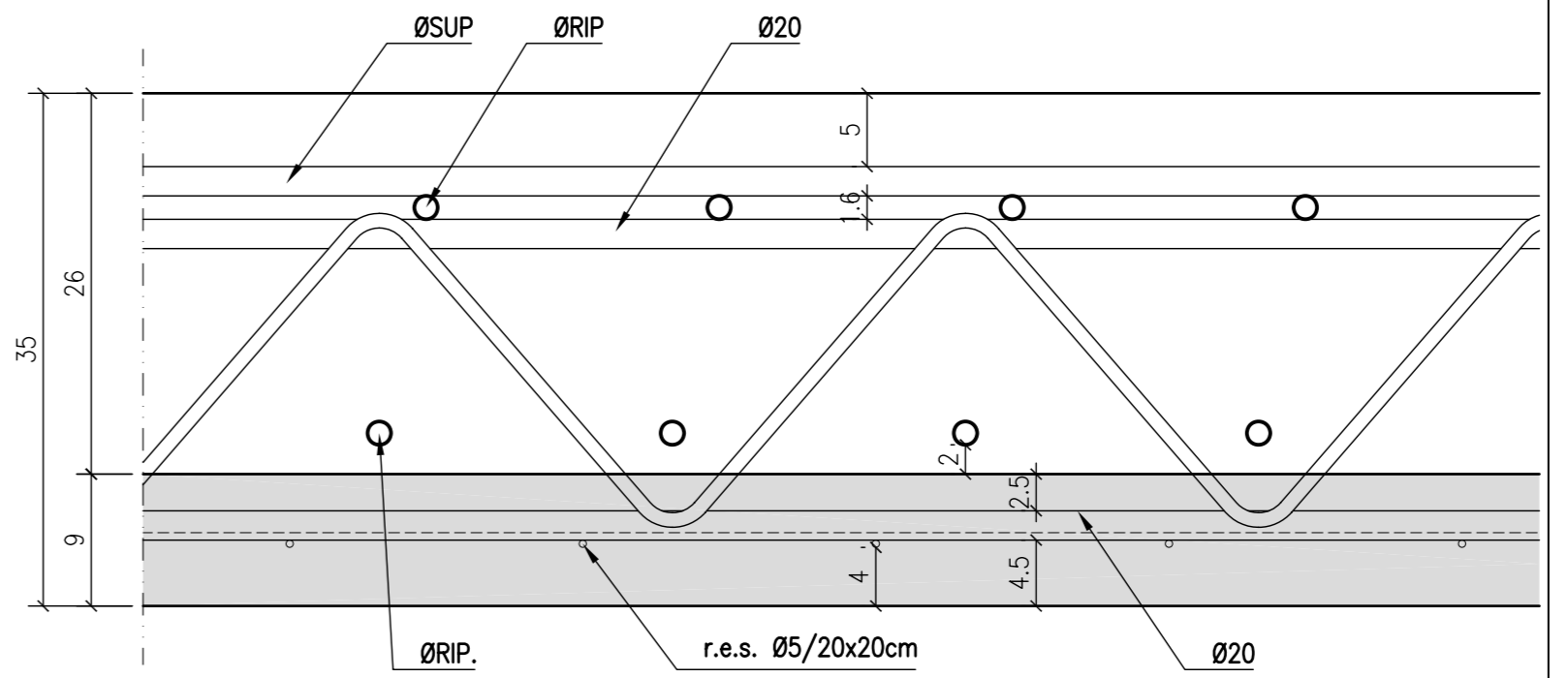
**SEZIONE PILA (in retto con asse tracciamento)**

SCALA 1:50



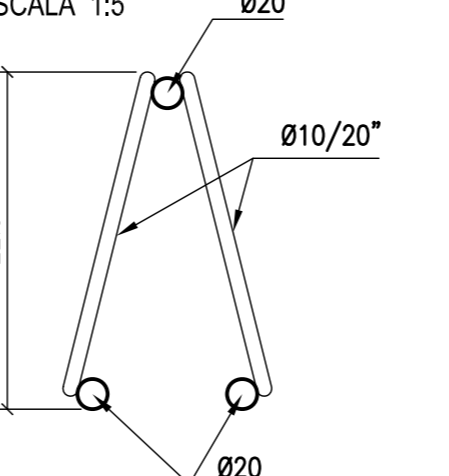
**PREDALLES SEZIONE TRASVERSALE TIPICA**

SCALA 1:5



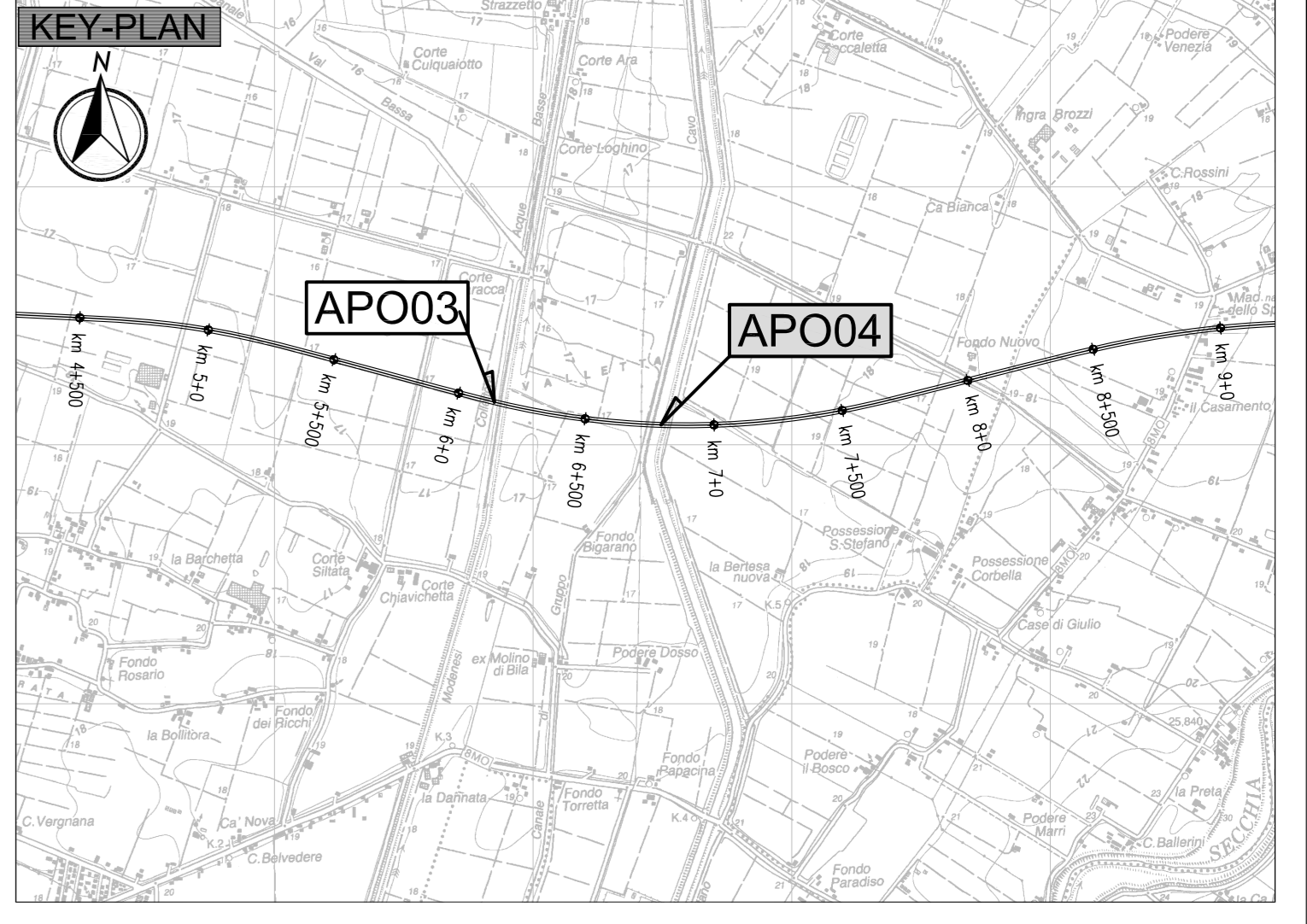
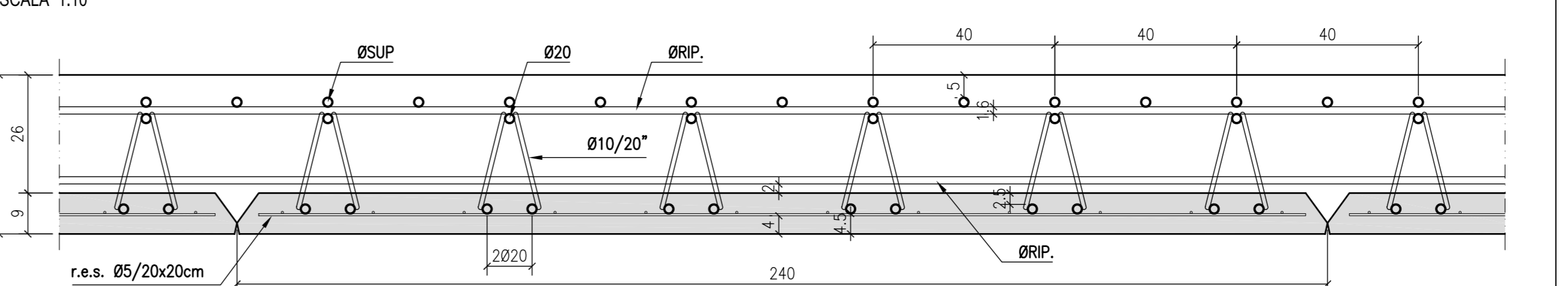
**PREDALLES DETTAGLIO TRALICCIO**

SCALA 1:5



**PREDALLES SEZIONE LONGITUDINALE**

SCALA 1:10



**LEGENDA**

ELABORATI DI RIFERIMENTO  
- PD\_0\_A10\_APO04\_0\_OM\_PP\_01 "Planimetria d'inquadramento e Prospetti"

**CARATTERISTICHE DEI MATERIALI**

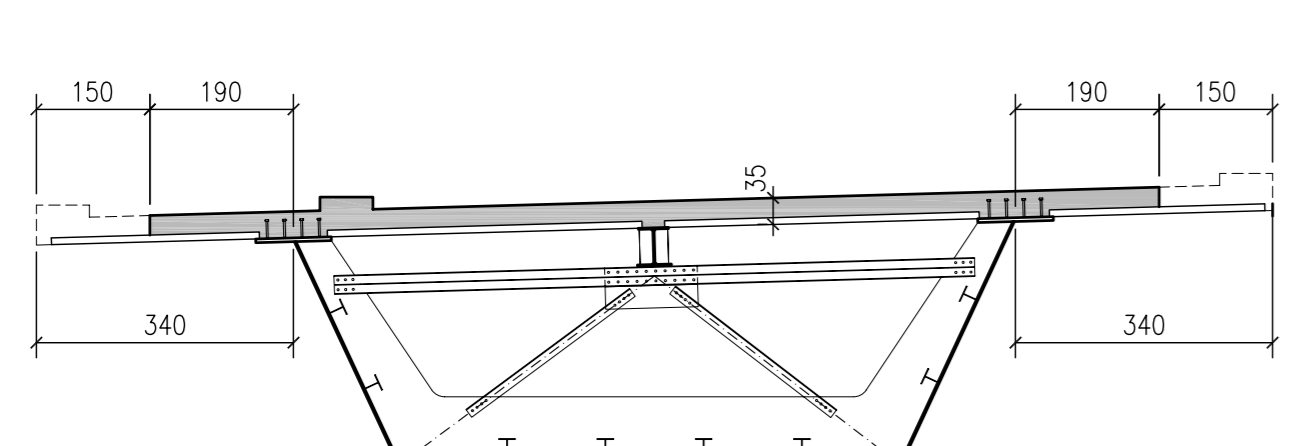
- PD\_0\_0000\_0000\_0\_GE\_TB\_01 "Tabella materiali e classi di esposizione calcestruzzo"

**NOTE**

- Dimensioni espresse in mm.  
- Quote altimetriche espresse in m.  
- Angoli espressi in gradi sessagesimali

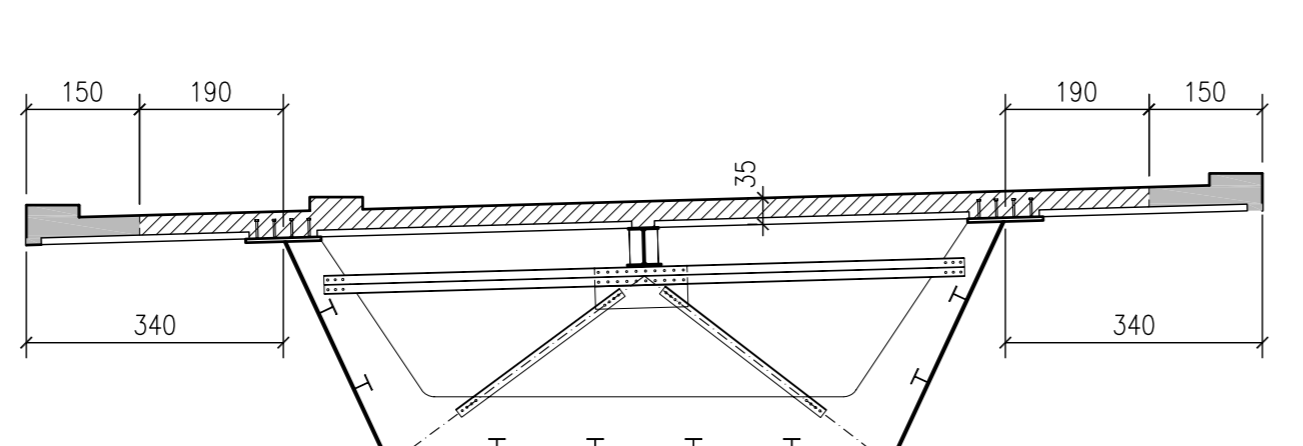
**GETTO SOLETTA - FASE 1**

SCALA 1:100



**GETTO SOLETTA - FASE 2**

SCALA 1:100



IL CONCESSIONARIO  
**ARC** AUTOSTRADA REGIONALE CISPADANA

IL CONCESSIONARIO  
**Autosole Regionali**  
Cispadana Sp.A.  
Il Presidente  
Giuseppe Pizzardi

**AUTOSTRADA REGIONALE CISPADANA**  
DAL CASELLO DI REGGIOLO-ROLO SULLA A22  
AL CASELLO DI FERRARA SUD SULLA A13  
CODICE C.U.P. E81B0800060009

**PROGETTO DEFINITIVO**

**ASSE AUTOSTRADALE (COMPRESIVO DEGLI INTERVENTI LOCALI DI COLLEGAMENTO VIARIO AL SISTEMA AUTOSTRADALE) OPERE STRUTTURALI**

OPERE D'ARTE MAGGIORI - PONTI  
APO04 - PONTE SUL CAVO LAMA  
STRUTTURA IN ACCIAIO. SEZIONI TRASVERSALI E PREDALLES

IL PROGETTISTA  
Ing. Antonello Mezzalana  
Albo Ing. Bologna n° 5225 A  
Il Responsabile  
Ing. Giancarlo Gandognini  
Albo Ing. Ravenna n° 700 A  
Il RESPONSABILE INTEGRAZIONE PRESTAZIONI SPECIALISTICHE  
Ing. Emilio Salsi  
Albo Ing. Reggio Emilia n° 945

IL CONCESSIONARIO  
Autosole Regionali  
Cispadana Sp.A.  
Il Presidente  
Giuseppe Pizzardi

IL PROGETTO  
DATA: 17.04.2012  
EMMISSIONE  
DESCRIZIONE: Strada Mezzalana Salsi  
REDAZIONE: Mezzalana Salsi  
CONTROLLO: APPROVAZIONE

IDENTIFICAZIONE ELABORATO  
DATA: 17.04.2012  
DESCRIZIONE: Strada Mezzalana Salsi  
REDAZIONE: Mezzalana Salsi  
CONTROLLO: APPROVAZIONE

SCALE: 1:5-10-50-100  
MAGGIO 2012

NO.	REVISIONE	CAUSE	DATA	OPERAZIONE	PRODOTTORE	APPROVATORE
1	01	1	17/04/2012	EMMISSIONE	A	A