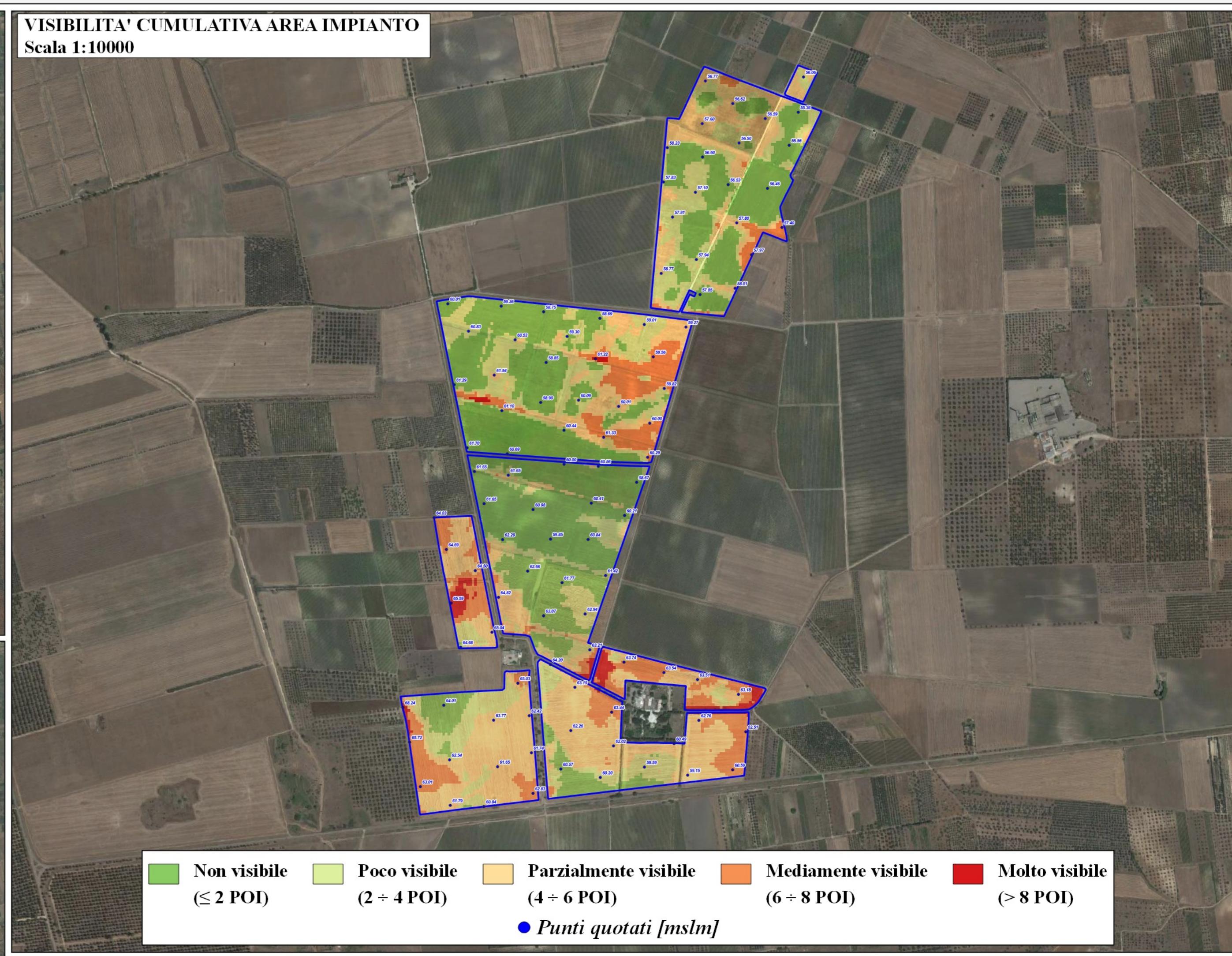
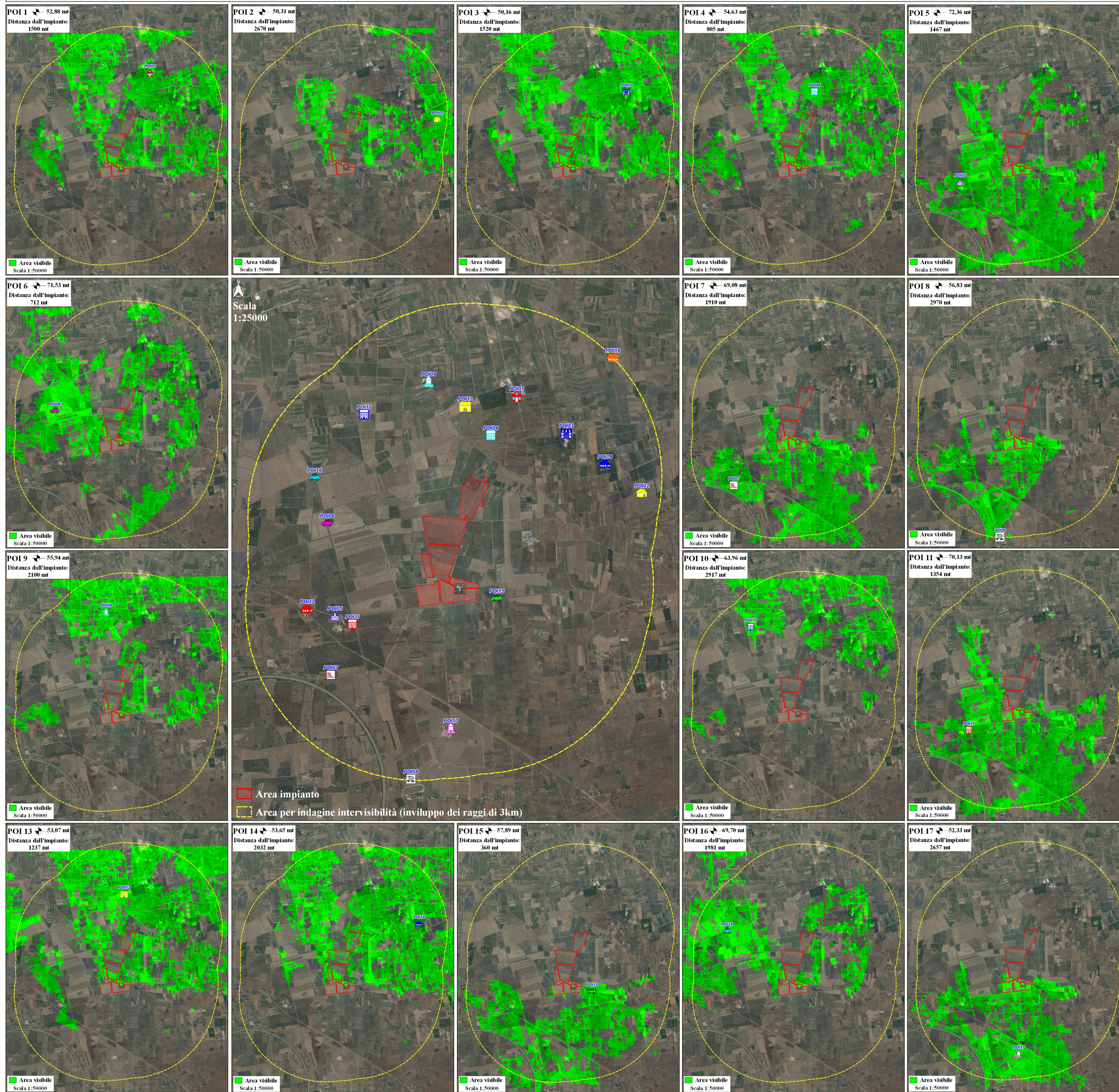


CARTA DELLA VISIBILITA' TEORICA DAI PUNTI DI INTERESSE (POI)



Legenda Punti Di Interesse (POI)

POI01 - Masseria Castello Monaci	POI06 - SP109	POI11 - Villaggio Monteruga	POI15 - SP111
POI02 - Masseria Ursi	POI07 - Tratturo Riposo Arneo	POI12 - Masseria Ciurli	POI16 - SP 107/SP109
POI03 - Masseria San Giovanni	POI08 - Chiesa Locagnano	POI13 - Masseria Casili	POI17 - Tenuta Vantaggianni
POI04 - Masseria Filippi	POI09 - Masseria Doppio Passo	POI14 - Masseria Casa Aute	POI18 - Masseria Pezza
POI05 - Chiesa di Sant'Antonio Abate	POI10 - Masseria Mazzetta Salento		

Analisi della visibilità teorica effettuata mediante l'algoritmo Viewshed in ambiente GIS.
 Modello digitale del terreno (DTM) di riferimento, in formato '.asc' - fonte SIT Puglia -
 Fogli: 511021, 511022, 511031, 511032, 511033, 511034, 511061, 511071, 511074 (Veglie)

PROPRONTE:
HEPV06 S.R.L.
Via Aldo Adige, 160/A - 38121 Trento (TN)
hepv06@gruppoabepc.it

MANAGEMENT:
EHM.Solar
ENR SOLAR S.R.L.
Via delle Rose, 20 - 36100 Bolzano - Italy
Tel. +39 0471 1722700
Fax. +39 0471 1722708
info@ehm.solar.it
C.Fiscale, p.iva e R.I. 0303300214

NOME COMMESSA:
Costruzione ed esercizio impianto Agrovoltico avente potenza in immissione pari a 66.000 kW e potenza moduli pari a 72.000, 19 kVp con relativo collegamento alla rete elettrica, sito in Veglie (LE) al:
 Fig. 1 p.lla n. 24-113-134; Fig. 2 p.lla n. 2-3-53-38-39-87-96-97-98-99-100-101-102-103-104-105-106; Fig. 3 p.lla n. 25-453-454-46-462-464-465-47-478-479-480-481-482-49; Fig. 4 p.lla n. 18 - 569-570 - SU in Erchie (BR) al fig. 33 p.lla n. 121-123 - IMPIANTO SP104

STATO DI AVANZAMENTO COMMESSA:
PROGETTO DEFINITIVO PER AUTORIZZAZIONE UNICA

PROGETTAZIONE INGEGNERISTICA:
Heliopolis
Galleria Passarella, 1 - 20122 Milano - Italy
Tel. +39 02 3760500
Via Aldo Adige, 160/A - 38121 Trento - Italy
Tel. +39 0471 1722700
Fax. +39 0471 1722708
www.heliopolis.eu
info@heliopolis.eu
C.Fiscale, p.iva e R.I. Milano 08345510963

PROGETTISTA:
Dott. Ing. Giada Stella BOLIGNANO
Iscrizione all'Albo n° A. 2508
alla Sezione degli Ingegneri (Gen. A)
Sezione civile e ambientale
Sezione di Informazione
DELLA FACOLTA' DI INGEGNERIA
Dott. Ing. Giada Bolignano

AMBIENTE:
ARATO
Dott. Ing. Michele De Marco
Via Hodi 1a, 74020 Grottole (TA)
www.arato.it

ARCHEOLOGIA:
MUSEUM COOP
Dott. Arch. Paola Marone
Via del Tribunale, Tarpono (V), 74123 Taranto (TA)
paola.marone@univtaranto.it

IDRAULICA:
Dott. Ing. Massimo Latella
Via Costa 20A, 74027 San Giorgio Jónico (TA)
maximilano@univtaranto.it

GEOLOGIA:
Dott. Gian. Rita Arati
Via Grandi 10, 74122 Taranto - Lamezia (TA)
r.arati710@gmail.com

STUDI FAUNISTICI E PEDO-AGRONOMICI:
Dott. Agr. Rocco Cavella
Via Tommaso 19, 74129 Ceglie Del Campo (BR)
roccocavella@univtaranto.it

STRUTTURE E GEOTECNICA:
Dott. Ing. Edoardo D'Amico
Via S. Maria 20, 74123 Taranto (TA)
eduardo@univtaranto.it

RELEVATO TOPOGRAFICI:
GEOPIRE SPA
Via R. Longo 31, 72026 Tora Santa Susanna (BR)
www.geopire.it

DATA: MARZO 2021
TAVOLA: AM.PL.04

N. REV.	DATA	REVISIONE	ELABORATO	VERIFICATO	VALIDATO
0	03.2021	Emissione	A. Vizzaro V. Bolignano	responsabile commessa G. Bolignano	direttore tecnico G. Bolignano

QUESTO DOCUMENTO NON POTRA' ESSERE COPIATO, RIPRODOTTO O ALTAMENTE PUBBLICATO IN TUTTO O IN PARTE SENZA IL CONSENSO SCritto SOLO DA QUESTO STUDIO E SEDE DI APRILE 1941, VIALENTI 2016 E SECC. C.C.I.