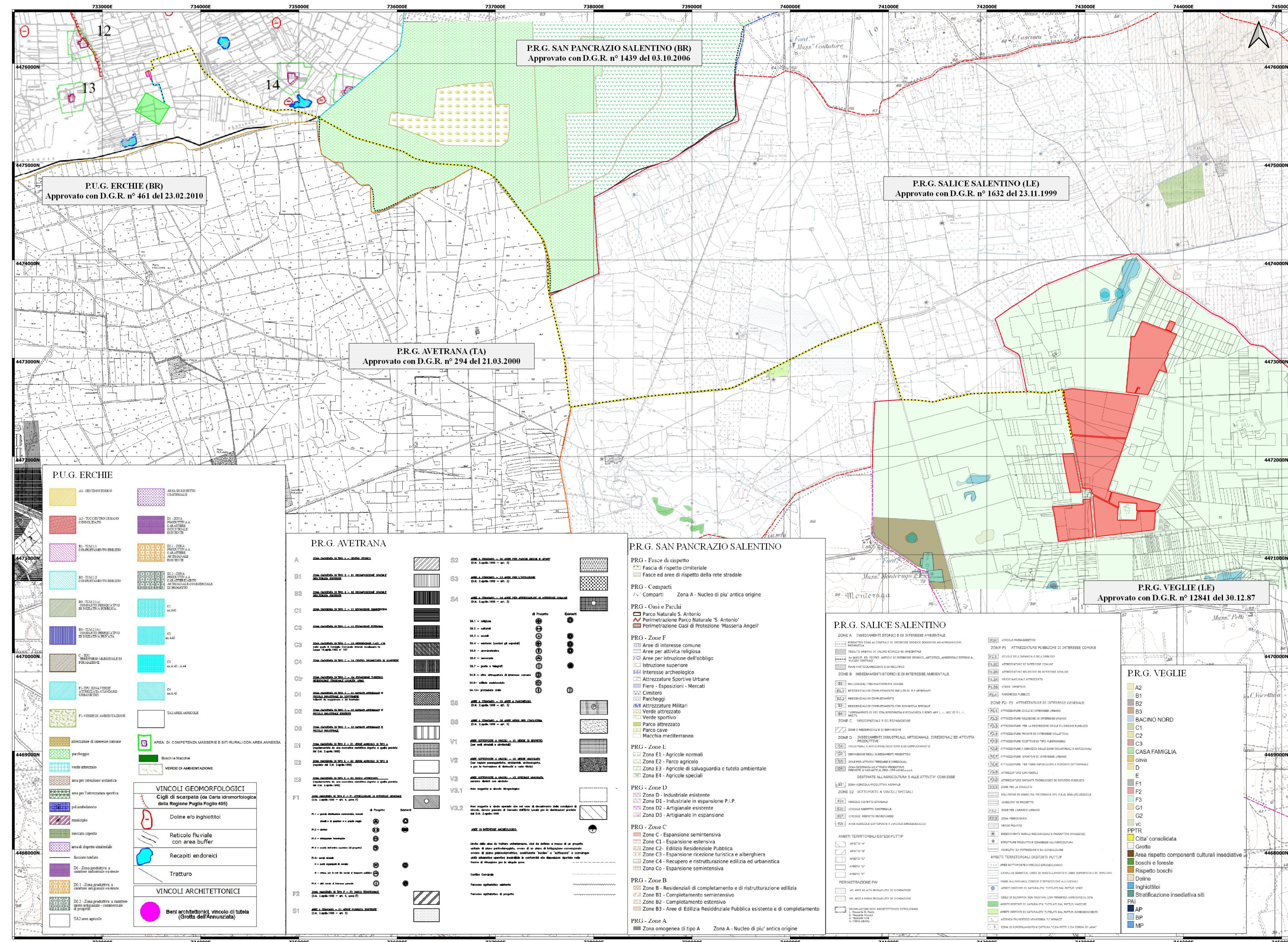


INQUADRAMENTO SU P.R.G. E P.U.G. VIGENTI



- ### LEGENDA
- Area impianto
 - S.E. Erchie
 - S.U.
 - Linea interrata MT
 - Linea interrata AT
 - Limiti comunali
 - Avetrana
 - Erchie
 - Salice Salentino
 - San Pancrazio Salentino

Rappresentazione in coordinate cartografiche
Sistema di Riferimento UTM, Datum WGS84, Fuso 33N

SCALA 1:10000

0 300 600 900 1.200 1.500 m

P.U.G. ERCHIE

A1 - CENTRO URBANO	AREA DI RISPETTO CIMITERIALE
A2 - CENTRO URBANO CONSOLIDATO	DI - ZONA PROTETTA A CARATTERE AMBIENTALE
B1 - TEM.11	D1 - ZONA PROTETTA A CARATTERE AMBIENTALE
B2 - TEM.12	D2 - ZONA PROTETTA A CARATTERE AMBIENTALE
B3 - TEM.13	D3 - ZONA PROTETTA A CARATTERE AMBIENTALE
B4 - TEM.14	D4 - ZONA PROTETTA A CARATTERE AMBIENTALE
B5 - TEM.15	D5 - ZONA PROTETTA A CARATTERE AMBIENTALE
B6 - TEM.16	D6 - ZONA PROTETTA A CARATTERE AMBIENTALE
B7 - TEM.17	D7 - ZONA PROTETTA A CARATTERE AMBIENTALE
B8 - TEM.18	D8 - ZONA PROTETTA A CARATTERE AMBIENTALE
B9 - TEM.19	D9 - ZONA PROTETTA A CARATTERE AMBIENTALE
B10 - TEM.20	D10 - ZONA PROTETTA A CARATTERE AMBIENTALE
B11 - TEM.21	D11 - ZONA PROTETTA A CARATTERE AMBIENTALE
B12 - TEM.22	D12 - ZONA PROTETTA A CARATTERE AMBIENTALE
B13 - TEM.23	D13 - ZONA PROTETTA A CARATTERE AMBIENTALE
B14 - TEM.24	D14 - ZONA PROTETTA A CARATTERE AMBIENTALE
B15 - TEM.25	D15 - ZONA PROTETTA A CARATTERE AMBIENTALE
B16 - TEM.26	D16 - ZONA PROTETTA A CARATTERE AMBIENTALE
B17 - TEM.27	D17 - ZONA PROTETTA A CARATTERE AMBIENTALE
B18 - TEM.28	D18 - ZONA PROTETTA A CARATTERE AMBIENTALE
B19 - TEM.29	D19 - ZONA PROTETTA A CARATTERE AMBIENTALE
B20 - TEM.30	D20 - ZONA PROTETTA A CARATTERE AMBIENTALE

VINCOLI GEOMORFOLOGICI

Cigli di scarpata (ex Carta Idromorfologica della Regione Puglia Foglio 495)

- Doline e/o inghiottiti
- Reticolo fluviale con area buffer
- Recapiti endoreici
- Tratturo

VINCOLI ARCHITETTONICI

- Beni architettonici vincolo di tutela (Grotta dell'Annunziata)

P.R.G. AVETRANA

A	ZONA A - ZONA A - ZONA A	S2	AREA A - ZONA A - ZONA A
B1	ZONA B1 - ZONA B1 - ZONA B1	S3	AREA B1 - ZONA B1 - ZONA B1
B2	ZONA B2 - ZONA B2 - ZONA B2	S4	AREA B2 - ZONA B2 - ZONA B2
B3	ZONA B3 - ZONA B3 - ZONA B3	S5	AREA B3 - ZONA B3 - ZONA B3
B4	ZONA B4 - ZONA B4 - ZONA B4	S6	AREA B4 - ZONA B4 - ZONA B4
B5	ZONA B5 - ZONA B5 - ZONA B5	V1	AREA V1 - ZONA V1 - ZONA V1
B6	ZONA B6 - ZONA B6 - ZONA B6	V2	AREA V2 - ZONA V2 - ZONA V2
B7	ZONA B7 - ZONA B7 - ZONA B7	V3	AREA V3 - ZONA V3 - ZONA V3
B8	ZONA B8 - ZONA B8 - ZONA B8	V3.1	AREA V3.1 - ZONA V3.1 - ZONA V3.1
B9	ZONA B9 - ZONA B9 - ZONA B9	V3.2	AREA V3.2 - ZONA V3.2 - ZONA V3.2
B10	ZONA B10 - ZONA B10 - ZONA B10		
B11	ZONA B11 - ZONA B11 - ZONA B11		
B12	ZONA B12 - ZONA B12 - ZONA B12		
B13	ZONA B13 - ZONA B13 - ZONA B13		
B14	ZONA B14 - ZONA B14 - ZONA B14		
B15	ZONA B15 - ZONA B15 - ZONA B15		
B16	ZONA B16 - ZONA B16 - ZONA B16		
B17	ZONA B17 - ZONA B17 - ZONA B17		
B18	ZONA B18 - ZONA B18 - ZONA B18		
B19	ZONA B19 - ZONA B19 - ZONA B19		
B20	ZONA B20 - ZONA B20 - ZONA B20		

P.R.G. SAN PANCRAZIO SALENTINO

PRG - Fasce di rispetto

- Fascia di rispetto cimiteriale
- Fasce ed aree di rispetto della rete stradale

PRG - Comparti

- Comparti Zona A - Nucleo di più antica origine

PRG - Oasi e Parchi

- Parco Naturale S. Antonio
- Perimetrazione Parco Naturale 'S. Antonio'
- Perimetrazione Oasi di Protezione 'Masseria Angeli'

PRG - Zone F

- Area di interesse comune
- Area per attività religiosa
- Area per istruzione dell'obbligo
- Istruzione superiore
- Interesse archeologico
- Attrezzature Sportive Urbane
- Fiere - Esposizioni - Mercati
- Cimitero
- Parcheggi
- Attrezzature Militari
- Verde attrezzato
- Verde sportivo
- Parco attrezzato
- Parco cave
- Macchia mediterranea

PRG - Zone I

- Zona E1 - Agricole normali
- Zona E2 - Parco agricolo
- Zona E3 - Agricole di salvaguardia e tutela ambientale
- Zona E4 - Agricole speciali

PRG - Zone D

- Zona D - Industriale esistente
- Zona D1 - Industriale in espansione P.I.P.
- Zona D2 - Artigianale esistente
- Zona D3 - Artigianale in espansione

PRG - Zone C

- Zona C - Espansione semintensiva
- Zona C1 - Espansione estensiva
- Zona C2 - Edilizia Residenziale Pubblica
- Zona C3 - Espansione ricezione turistica e alberghiera
- Zona C4 - Recupero e ristrutturazione edilizia ed urbanistica
- Zona C5 - Espansione semintensiva

PRG - Zone B

- Zona B - Residenziali di completamento e di ristrutturazione edilizia
- Zona B1 - Completamento semintensivo
- Zona B2 - Completamento estensivo
- Zona B3 - Aree di Edilizia Residenziale Pubblica esistente e di completamento

PRG - Zone A

- Zona omogenea di tipo A
- Zona A - Nucleo di più antica origine

P.R.G. SALICE SALENTINO

ZONA A - INSEDIAMENTI STORICI E DI INTERESSE AMBIENTALE

ZONA B - INSEDIAMENTI STORICI E DI INTERESSE AMBIENTALE

ZONA C - INSEDIAMENTI STORICI E DI INTERESSE AMBIENTALE

ZONA D - INSEDIAMENTI STORICI E DI INTERESSE AMBIENTALE

ZONA E - INSEDIAMENTI STORICI E DI INTERESSE AMBIENTALE

ZONA F - INSEDIAMENTI STORICI E DI INTERESSE AMBIENTALE

ZONA G - INSEDIAMENTI STORICI E DI INTERESSE AMBIENTALE

ZONA H - INSEDIAMENTI STORICI E DI INTERESSE AMBIENTALE

ZONA I - INSEDIAMENTI STORICI E DI INTERESSE AMBIENTALE

ZONA J - INSEDIAMENTI STORICI E DI INTERESSE AMBIENTALE

ZONA K - INSEDIAMENTI STORICI E DI INTERESSE AMBIENTALE

ZONA L - INSEDIAMENTI STORICI E DI INTERESSE AMBIENTALE

ZONA M - INSEDIAMENTI STORICI E DI INTERESSE AMBIENTALE

ZONA N - INSEDIAMENTI STORICI E DI INTERESSE AMBIENTALE

ZONA O - INSEDIAMENTI STORICI E DI INTERESSE AMBIENTALE

ZONA P - INSEDIAMENTI STORICI E DI INTERESSE AMBIENTALE

ZONA Q - INSEDIAMENTI STORICI E DI INTERESSE AMBIENTALE

ZONA R - INSEDIAMENTI STORICI E DI INTERESSE AMBIENTALE

ZONA S - INSEDIAMENTI STORICI E DI INTERESSE AMBIENTALE

ZONA T - INSEDIAMENTI STORICI E DI INTERESSE AMBIENTALE

ZONA U - INSEDIAMENTI STORICI E DI INTERESSE AMBIENTALE

ZONA V - INSEDIAMENTI STORICI E DI INTERESSE AMBIENTALE

ZONA W - INSEDIAMENTI STORICI E DI INTERESSE AMBIENTALE

ZONA X - INSEDIAMENTI STORICI E DI INTERESSE AMBIENTALE

ZONA Y - INSEDIAMENTI STORICI E DI INTERESSE AMBIENTALE

ZONA Z - INSEDIAMENTI STORICI E DI INTERESSE AMBIENTALE

P.R.G. VEGLIE

A2	BACINO NORD
B1	C1
B2	C2
B3	C3
B4	CASA FAMIGLIA
B5	d
B6	e
B7	F1
B8	F2
B9	F3
B10	G1
B11	G2
B12	G3
B13	G4
B14	vc
B15	vc
B16	vc
B17	vc
B18	vc
B19	vc
B20	vc

PROPRONTE:
HEPV06 S.R.L.
Via Alto Adige, 160/A - 38121 Trento (TN)
hepv06srl@arubapec.it

MANAGEMENT:
EHM Solar
EHM SOLAR S.R.L.
Via della Rete, 20 38100 Bolzano - Italy
tel. +39 0461 1732700
fax. +39 0461 1732750
info@ehm.solar
c.fiscale, p.iva e R.I. 03033000211

NOME COMMESSA:
Costruzione ed esercizio impianto Agrovoltico avente potenza in immissione pari a 66.000 kW e potenza moduli pari a 72.080,19 kWp con relativo collegamento alla rete elettrica, sito in Veglie (LE) al:
Fig. 1 p.l.n. 14-113-134; Fig. 2 p.l.n. 2-3-53-38-39-87-96-97-98-99-100-101-102-103-104-105-106; Fig. 3 p.l.n. 25-453-454-46-462-464-465-47-478-479-480-481-482-49; Fig. 4 p.l.n. 18-569-570 - SU in Erchie (BR) al fig. 33 p.l.n. 121-123 - IMPIANTO SPOT40

STATO DI AVANZAMENTO COMMESSA:
PROGETTO DEFINITIVO PER AUTORIZZAZIONE UNICA

PROGETTAZIONE INGEGNERISTICA:
Heliopolis
Galleria Passarella, 1 20122 Milano - Italy
tel. +39 02 37055000
Via Aldo Adige, 160/A 38121 Trento - Italy
tel. +39 0461 1732700
www.heliopolis.eu
info@heliopolis.eu
c.fiscale, p.iva e R.I. Milano 08345510983

PROGETTISTA:
Dot. Ing. Giada Stella BOLIGNANO
Iscrizione all'Albo n° A 2508
alla Sezione degli Ingegneri (D.R.C. A)
- Settore civile e ambientale
- Settore di Informazione
- Settore degli Ingegneri
- DELLA PROVINCIA DI PALERMO

Dot. Ing. Giada Bolignano

AMBIENTE

ARATO

ARCHEOLOGIA

MUSEION SOC. COOP.
Dot. Arch. Paolo Marzotto
Via del Tribunale, Trento, 6 74123 Taranto (TA)
museion@heliopolis.eu

IRACUSTICA

Dot. Ing. Michele De Marco
Via Rodi, 74 74023 Grottole (TA)
marco@heliopolis.eu

GEOLGIA

Dot. Geol. Rocco Carillo
Via Torre d'Anna n. 18, 70129 Ceglie Del Campo (Ba)
roccocarillo@heliopolis.eu

STUDI FAUNISTICI E PEDO-AGRONOMICI

Dot. Geol. Rocco Carillo
Via Torre d'Anna n. 18, 70129 Ceglie Del Campo (Ba)
roccocarillo@heliopolis.eu

STRUTTURE E GEOTECNICA

Dot. Ing. Edoardo D'Aluisi
Via Lino di Otranto, 15 12121 Torino (TA)
ing.edoardo@heliopolis.eu

OGGETTO:
INQUADRAMENTO VINCOLISTICO DEL PRG E PUG

SCALA:
1:10000

NOME FILE:
YAY6557_ELABORATO
GRAFICO_03_06.PDF

ELABORATO
A. Vizzarro
G. Bolignano

VERIFICATO
responsabile commessa
G. Bolignano

VALIDATO
direttore tecnico
G. Bolignano

DATA:
MARZO 2021

TAVOLA:
AM.PL.06

N. REV.	DATA	REVISIONE	VERIFICATO	VALIDATO
0	03.2021	Emissione		

QUESTO DOCUMENTO NON POTRA' ESSERE COPIATO, RIPRODOTTO O ALTRIMENTI PUBLICATION IN TUTTO O IN PARTE SENZA IL CONSENSO SCRITTO DI QUESTO STUDIO (E/OE 22 APRILE 1981, N. 63471 2015 E SEGG. C.C.)