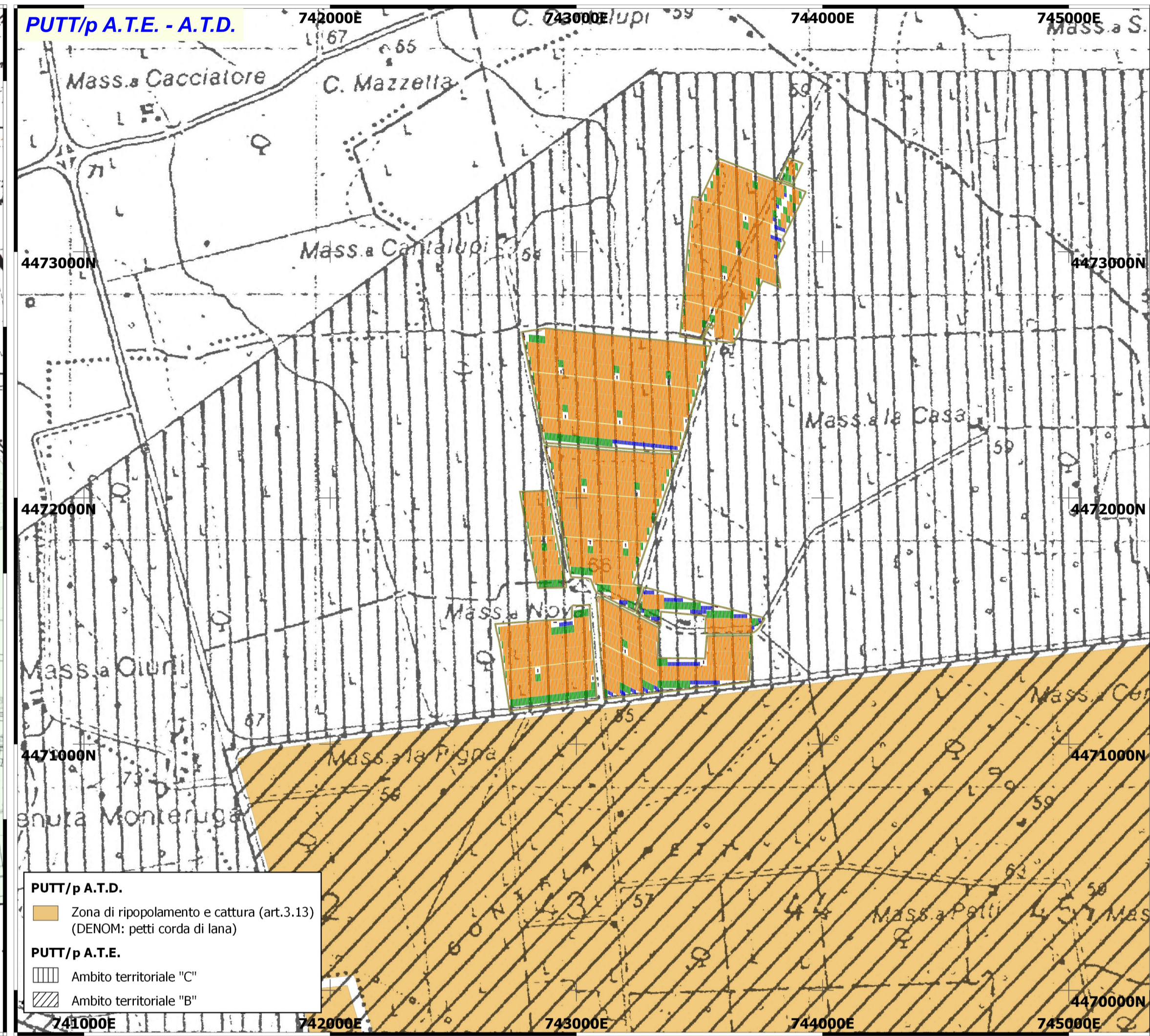
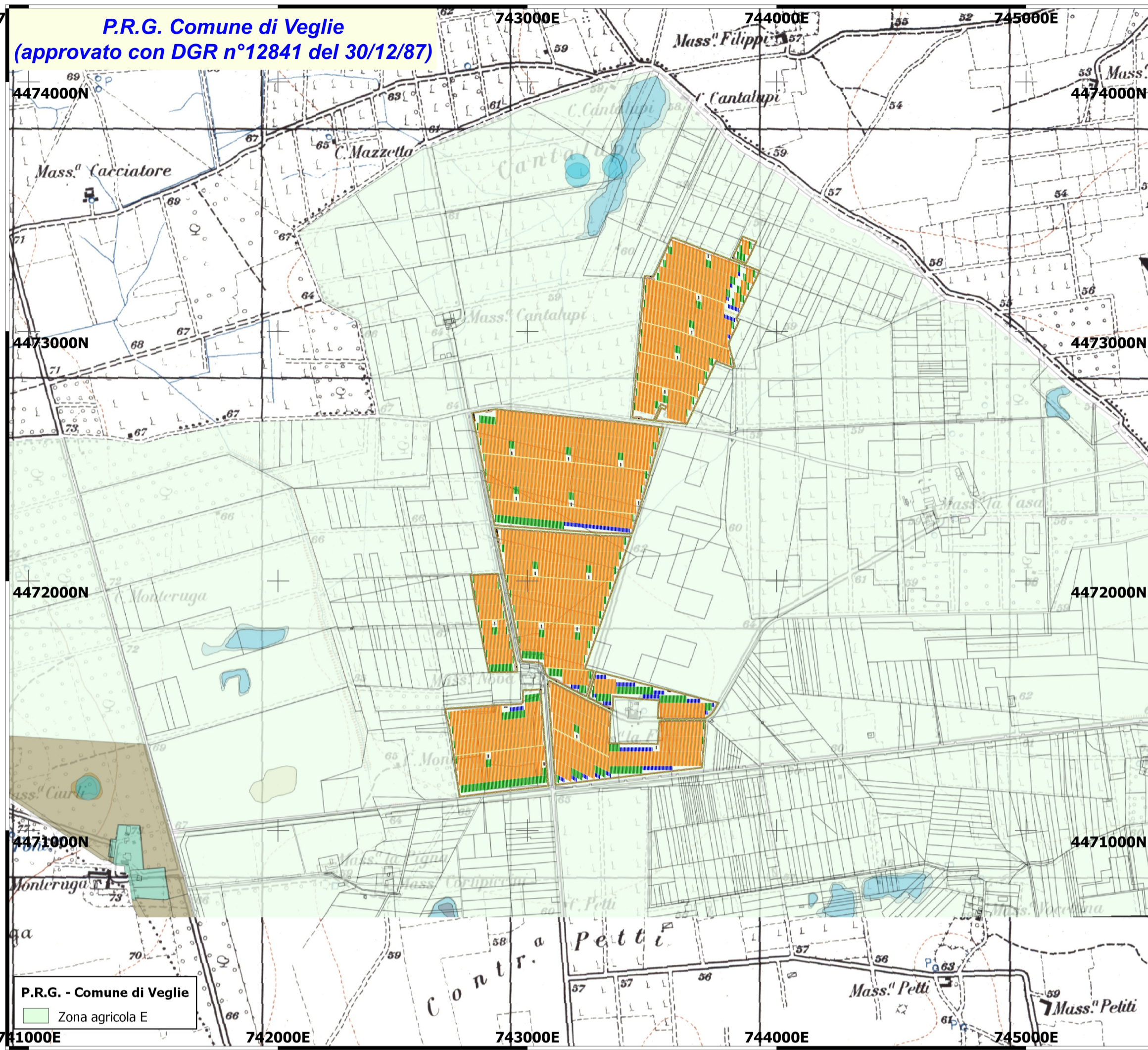


SOVRAPPOSIZIONE LAYOUT CON PRG, PUTT/p, PPTR e PAI



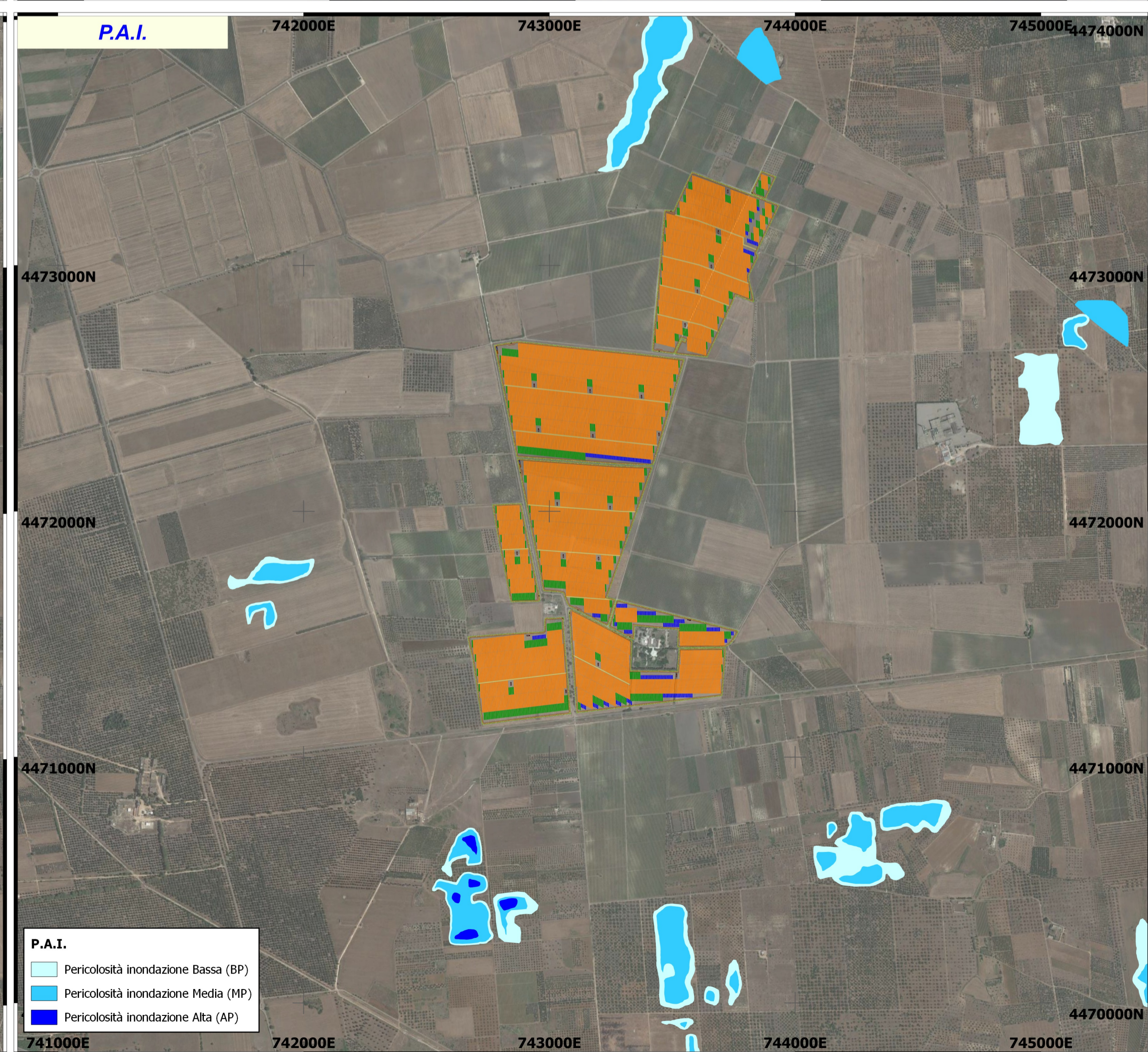
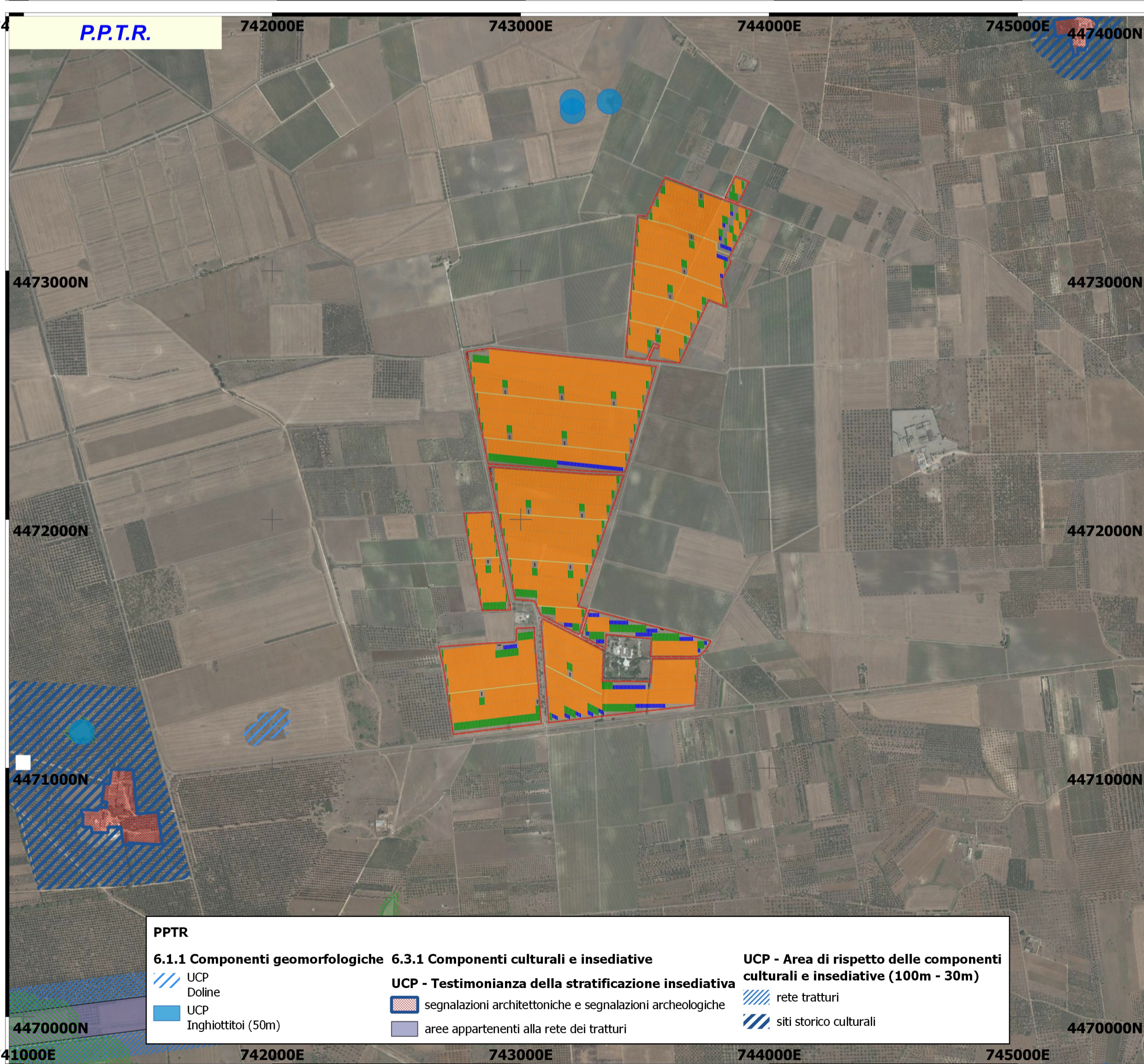
HEPV06_SPOT40 - INV 66,4MW - MODULI FV 72,1MW								
DESCRIZIONE	TRACKER	STRINGHE	MODULI PV 455Wp	STRING BOX	INVERTER	POTENZA NOMINALE	POTENZA INSTALLATA	DC/AC
SOTTOCAMPO "A"	N°1369 - 52 MODULI N°177 - 26 MODULI N°96 - 13 MODULI	2963	77038	N°94 - 32IN N°2 - 16IN	9-2800KVA 2-4000KVA	33200KW	35052,29KW	1,0558
SOTTOCAMPO "B"	N°1364 - 52 MODULI N°329 - 26 MODULI N°146 - 13 MODULI	3130	81380	N°98 - 32IN N°6 - 16IN	9-2800KVA 2-4000KVA	33200KW	37027,90KW	1,1153
TOTALI	N° 2733 - 52 MODULI N° 506 - 26 MODULI N° 242 - 13 MODULI	6093	158418	N°192 - 32IN N°8 - 16IN	18-2800KVA 4-4000KVA	66400KW	72080,19KW	1,0855

LEGENDA

- Tracker 52 moduli (2 stringhe - 52 moduli 0,455 kW)
- Tracker 26 moduli (1 stringa - 26 moduli 0,455 kW)
- Tracker 13 moduli (1/2 stringa - 13 moduli 0,455 kW)
- Cabina di parallelo
- Cabinato di trasformazione in campo con inverter 2800-4000kVA
- Locali tecnici
- Cancelli di accesso
- Recinzione
- Opere di mitigazione - filari di ulivi
- Strade perimetrali
- Strade di servizio

Representazione in coordinate cartografiche
Sistema di Riferimento UTM, Datum WGS84, Fuso 33N

SCALA 1:15000



PROPRIONTE: HEPV06 S.R.L.
via Alto Adige, 160/A - 38121 Trento (TN)
hepv06sh@arubapec.it

MANAGEMENT: **EHM.Solar**
EHM SOLAR S.R.L.
Via Della Renna, 20 38100 Bolzano - Italy
tel. +39 0461 1732700
fax. +39 0461 1732799
info@ehm.solar
c.fiscale, p.iva e R.I. 0303300211

NOME COMMESSA:
Costruzione ed esercizio impianto Agrovoltico avente potenza in immissione pari a 66.000 kW e potenza moduli pari a 72.080,19 kWp con relativo collegamento alla rete elettrica, sito in Veglie (LE) al:
Fig. 1 p.lla n. 14-113-134; Fig. 2 p.lla n. 2-3-53-38-39-87-96-97-98-99-100-101-102-103-104-105-106; Fig. 3 p.lla n. 25-453-454-46-462-464-465-47-478-479-480-481-482-49; Fig. 4 p.lla n. 18 - 569 -570 - SU in Erchie (BR) al fig. 33 p.lla n. 121-123 - IMPIANTO SPOT40

STATO DI AVANZAMENTO COMMESSA:
PROGETTO DEFINITIVO PER AUTORIZZAZIONE UNICA

PROGETTAZIONE INGEGNERISTICA:
Heliopolis
Galleria Passarella, 1 20122 Milano - Italy
tel. +39 02 37505000
via Alto Adige, 160/A 38121 Trento - Italy
tel. +39 0461 1732700
fax. +39 0461 1732799
www.heliopolis.eu
info@heliopolis.eu
c.fiscale, p.iva e R.I. Milano 08345510963

PROGETTISTA:
Dott. Ing. Giada Stella BOLIGNANO
Iscrizione all'Albo n° A 2508
alla Sezione degli Ingegneri (Sez. A)
- Settore civile e ambientale
- Settore industriale
- Settore dell'informazione
ORDINE DEGLI INGEGNERI DELLA PROVINCIA DI BOLOGNA

AMBIENTE: Avate SRL
Dott. Ing. Giada Stella Maria Bolignano
Via Diaz, 74 - 74023 Grottole (TA)
info@avate.com

ARCHEOLOGIA: MUSEION SOC. COOP.
Dott. Arch. Paola Iacovazzo
Via del Tribunale Tarantino 8, 74123 Taranto (TA)
museion-archeologia@libero.it

IDRAULICA: Dott. Ing. Michele De Marco
Via Rod. Via. 74023 Grottole (TA)
demarco.michele@tin.it

GEOLOGIA: Dott. Geol. Rita Ameli
Via Girasoli 142, 74122 Taranto - Lama (TA)
lameli743@gmail.com

RILIEVI TOPOGRAFICI: GEOPOLIS SRL
Via P. M. Urbano 32, 72028 Torre Santa Susanna (BR)
uffici@geopolis.it
ing.eduardodottal@geopolis.it

OGGETTO: SOVRAPPOSIZIONE LAYOUT CON PRG PUTT/P PPTR PAI

SCALA: varie
NOME FILE: YAY657_ELABORATO GRAFICO_03_07.PDF

DATA: MARZO 2021
TAVOLA: AM.PL.07

N. REV.	DATA	REVISIONE	ELABORATO	VERIFICATO	VALIDATO
0	03.2021	Emissione	A. Vizzarro V. Balasconi	G. Bolignano	G. Bolignano

QUESTO DOCUMENTO NON POTRA' ESSERE COPIATO, RIPRODOTTO O ALTAMENTE PUBBLICATO IN TUTTO O IN PARTE SENZA IL CONSENSO SCRITTO DI QUESTO STUDIO, LEGGE 22 APRILE 1941, N. 634-ART. 2515 E SEGG. (C.C.)